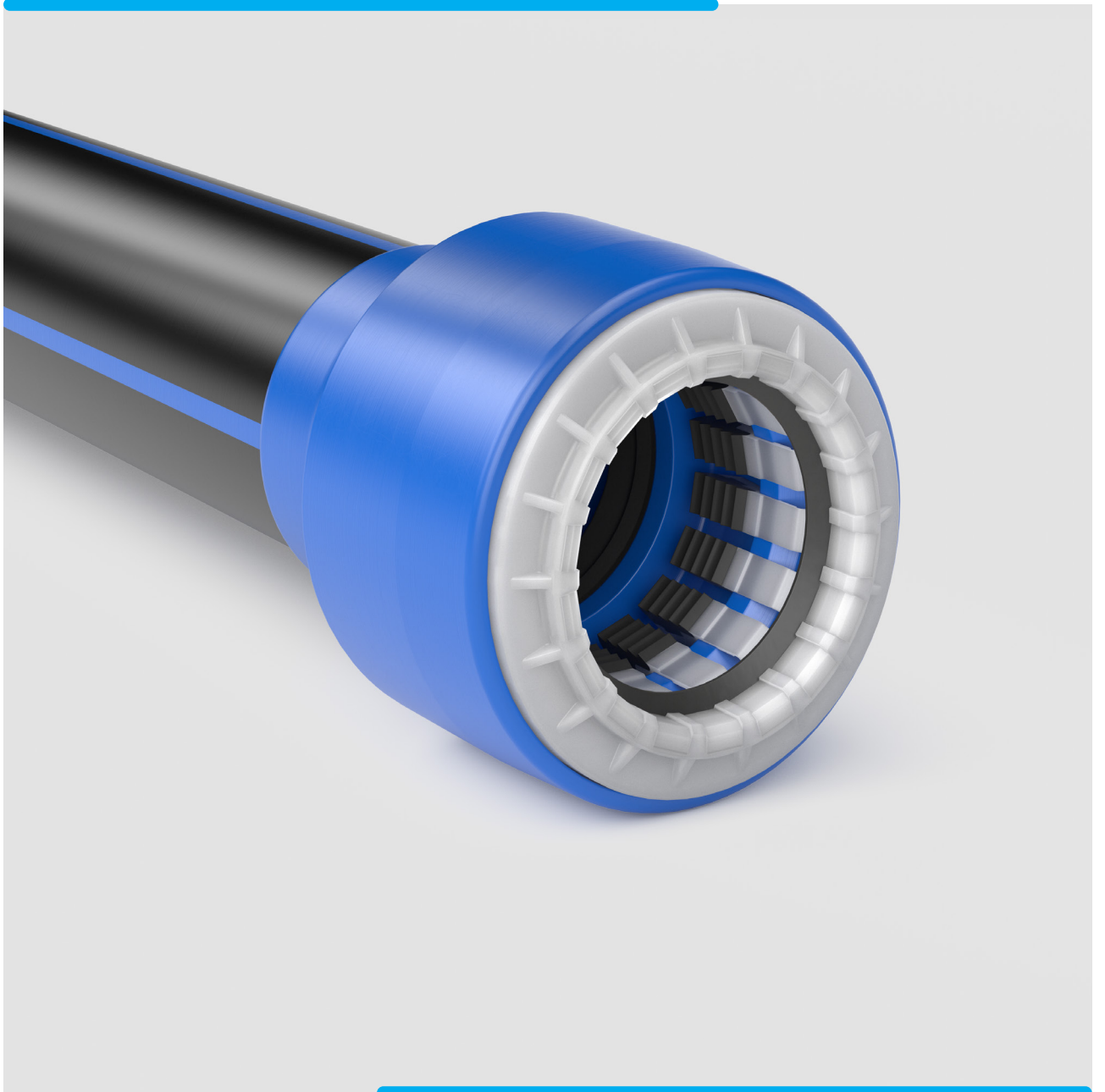


MONTAGEANLEITUNG | Wassermanagement

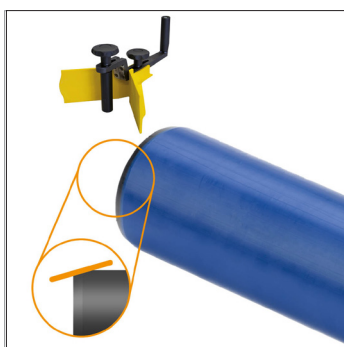


JANSEN grip

Fasenlängen

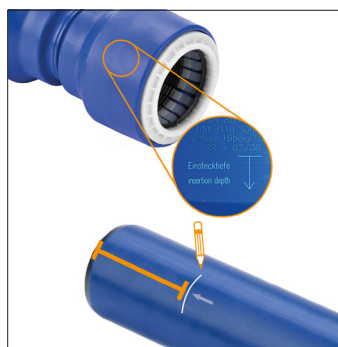
ø mm	Standard Fasenlänge mm	Überschieber Fasenlänge mm
90	10	15
110	10	15
125	10	15
160	10	20
180	15	25
200	15	25
225	15	25

SCHRITT 1



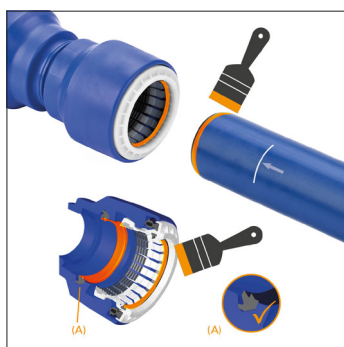
Fasen Sie das Rohr mit der entsprechenden Fasenlänge der oberen Tabelle an.

SCHRITT 2



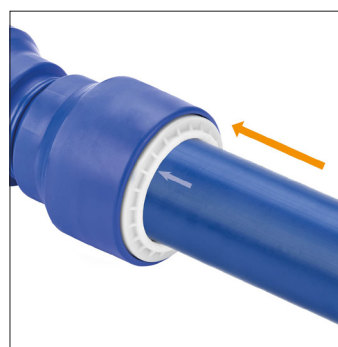
Zeichnen Sie die Einstecktiefe, mit Hilfe der Angabe auf der Muffe an.

SCHRITT 3



Prüfen Sie den korrekten Sitz der Dichtung und tragen Sie Gleitmittel auf die markierten Stellen an Rohr und Muffe auf.

SCHRITT 4



Richten Sie das Rohr aus und führen Sie es bis zur Markierung in die Steckkupplung.