

1

1. Beide Rohraußendurchmesser messen und mit dem Spannungsbereich der JANSEN combo Kupplung vergleichen.



2

2. Der Spannungsbereich ist aus der Einbauanleitung zu entnehmen oder durch direktes Messen an der Kupplung zu ermitteln.



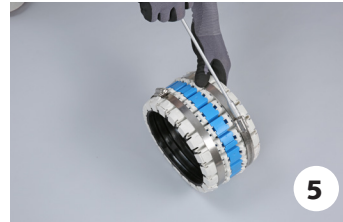
3

3. Die Einstecktiefe kann durch Messen an der Kupplung ermittelt werden. Bei kleinen Nennweiten gibt es eine Anschlaglippe.



4

4. **TIPP:** Nach Ermitteln der Einstecktiefe kann diese auf dem Rohr markiert werden.



5

5. **Wichtig!** Nach Ermitteln der beiden Außendurchmesser der zu verbindenden Rohre, die JANSEN combo Kupplung durch abwechselndes Drehen an den Spannschlössern an den größeren Rohrdurchmesser heran führen.



6

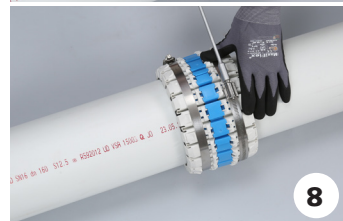
Bei Bedarf kann Gleitmittel (z. B. für raue Oberflächen) auf die Spitzenden der Rohre aufgetragen werden.



7

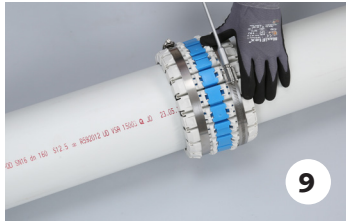
6. Die JANSEN combo Kupplung auf das Spitzende des größeren Rohres aufschieben und bis zur Markierung schieben.

7. Danach die Spannschlösser handfest anziehen.



8

8. Mit der zweiten Seite gleich verfahren.



9. Nun die beiden Spannschlösser mit einem **Drehmoment von 8 Nm** anziehen.



10. Als Hilfsmittel empfehlen wir einen 6-Kant Steckschlüssel mit SW = 8 mm, mit einem T-Griff zu verwenden. Bei häufiger Anwendung empfehlen wir ein Umschaltknarrenset bzw. einen Drehmomentschlüssel.

Einbauanleitung JANSEN combo DN 110 - 400



Artikel-Nr.	Spannbereich ca.	Breite	max. Reduktion ca.
COMBO100	102 - 133 mm	130 mm	31 mm
COMBO125	123 - 161 mm	130 mm	38 mm
COMBO160	158 - 194 mm	130 mm	36 mm
COMBO200	183 - 237 mm	130 mm	54 mm
COMBO250	218 - 261 mm	150 mm	43 mm
COMBO300	270 - 324 mm	150 mm	54 mm
COMBO400	345 - 415 mm	190 mm	70 mm

07-2018 Technische Änderungen vorbehalten.

