

AquaCell NG

La Nouvelle Génération de systèmes de rigoles

JANSEN

Découvrez l'innovante Nouvelle Génération

AquaCell NG est un nouveau système destiné à aider les entreprises de construction, les ingénieurs et les installateurs à poser des rigoles modernes et performantes pour la gestion de l'eau. Ce système d'évacuation de l'avenir produit au Royaume-Uni, est également durable : il est exclusivement composé de matières plastiques recyclées et recyclables.

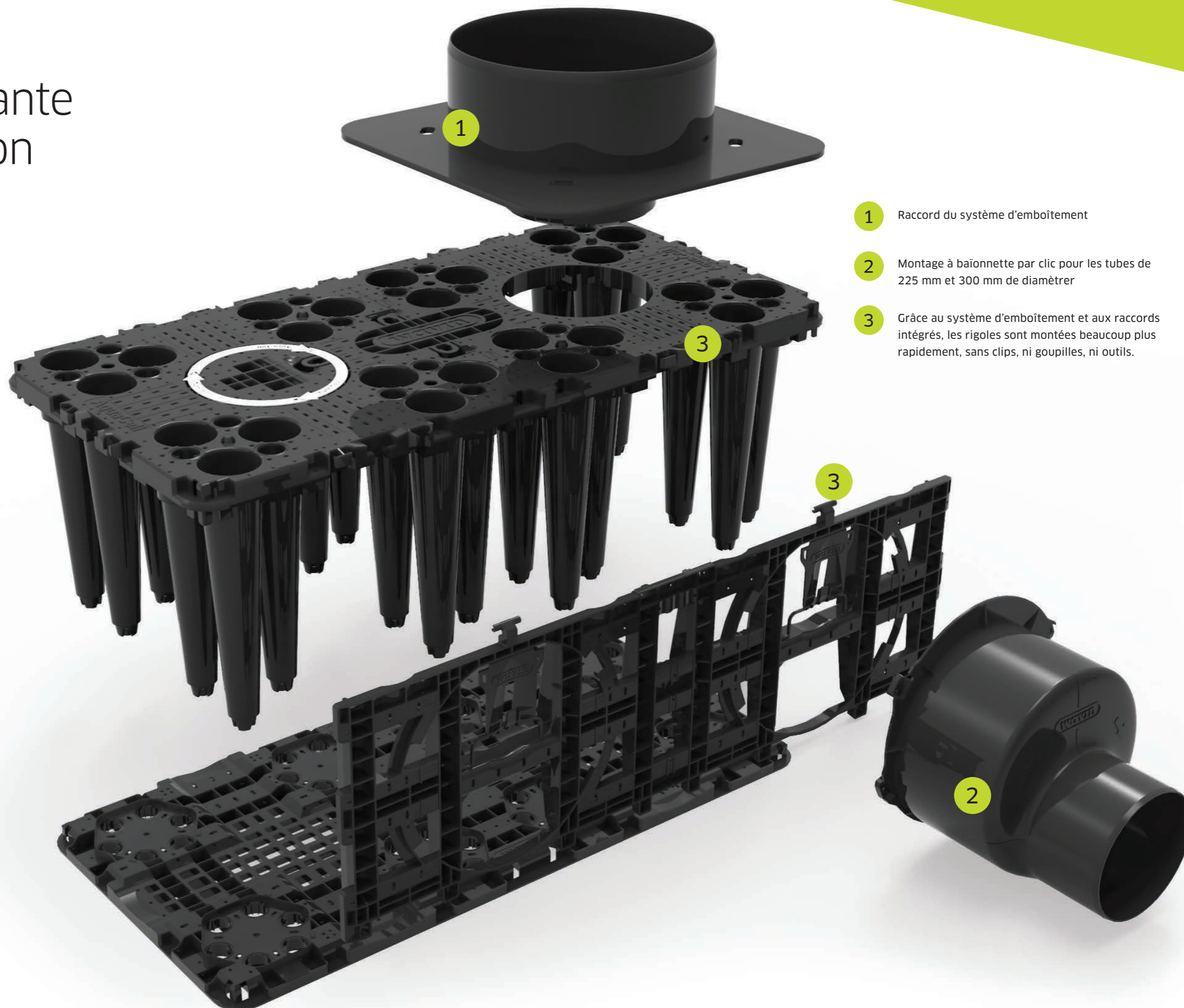
Développé selon des principes de conception modernes, il permet de réduire considérablement les délais de construction des rigoles pour la régulation/la filtration des eaux de pluie. Comparé aux systèmes AquaCell précédents, il peut être installé trois fois plus rapidement grâce à des raccords emboîtables et à un montage sans outil.

De plus, les éléments empilables sont en outre extrêmement compacts, aussi bien sur le chantier que pendant le transport. Cela réduit non seulement l'empreinte carbone des systèmes, mais aussi le temps nécessaire au déchargement et à la manipulation sur le chantier.

Avec AquaCell NG, un produit innovant et durable a été lancé sur le marché, contribuant à lutter contre la pénurie d'eau. L'eau propre peut être réintroduite localement directement dans le cycle.



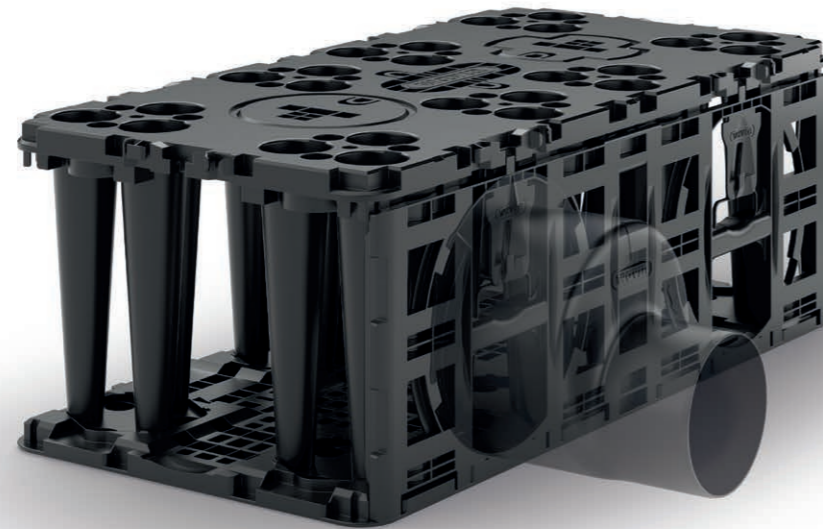
NEPD-3766-2675



- 1 Raccord du système d'emboîtement
- 2 Montage à baïonnette par clic pour les tubes de 225 mm et 300 mm de diamètre
- 3 Grâce au système d'emboîtement et aux raccords intégrés, les rigoles sont montées beaucoup plus rapidement, sans clips, ni goupilles, ni outils.

AquaCell NG

Les rigoles pour la régulation de l'eau de pluie peuvent désormais être installés plus rapidement, plus facilement, de manière plus sécurisée et respectueuse de l'environnement.



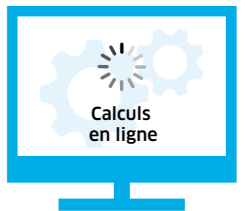
Spécification	AquaCell NG
Longueur (mm)	1200 mm
Largeur (mm)	600 mm
Hauteur (mm)	400 mm
Volume brut (l) sans fond	306 (288) l
Pourcentage de vide (%)	94 - 96 %
Poids de l'élément principal (kg)	11 kg
Raccords de tuyaux (mm)	160 - 315 mm
Accès vertical (mm)	Ø 315 mm und 400 mm
Largeur du puits d'inspection (mm)	200 mm
Rapport entre la surface du puits d'inspection et l'ensemble de la zone	54 %
Matériau	PP recyclé

Par rapport au système précédent

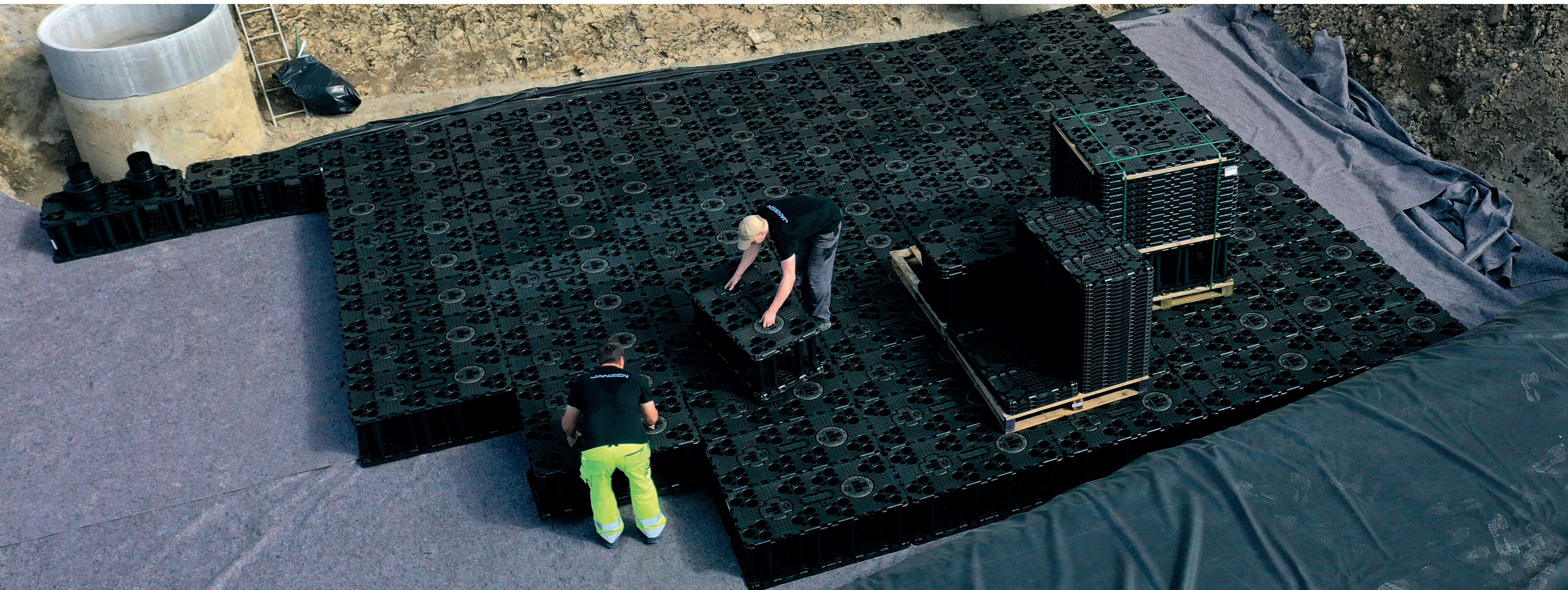
- 3 fois plus rapide à poser
- 4 fois plus d'éléments par chargement, car empilable
- 4 fois moins encombrant sur le chantier
- 4 fois plus rapide à décharger

Aide à la planification

Sur notre site jansen.com/aquacell, nous vous offrons la possibilité de configurer vous-même vos exigences. Ou contactez-nous directement, nous nous ferons un plaisir de vous conseiller.



Prochaine génération d'AquaCell NG



AquaCell NG

Vos avantages

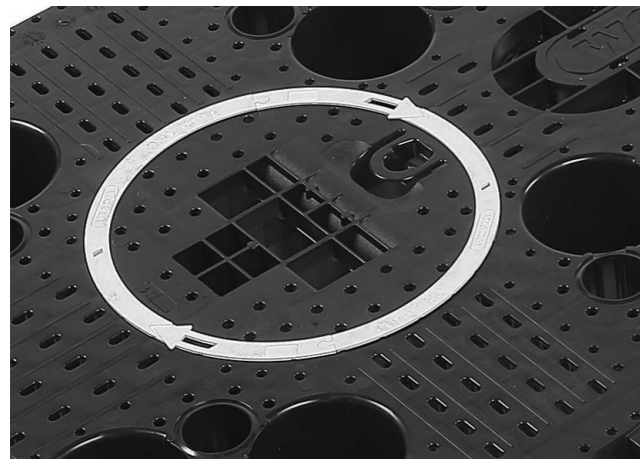
Moins, c'est plus : montage rapide



Des clips intégrés maintiennent le géotextile en place

Grâce à des raccords à encliqueter avec connexions intégrées, les éléments peuvent être facilement assemblés pour former une rigole stable, sans clips, goupilles ou outils. Leur légèreté et les **poignées intégrées accélèrent également le montage**, réduisant ainsi considérablement le temps de construction de la rigole. Jansen prend en charge le montage sur le chantier pour vous. Le matériau non-tissé nécessaire fait également partie de notre gamme de produits et peut désormais être maintenu en place grâce aux clips intégrés dans le système.

Aide visuelle au montage



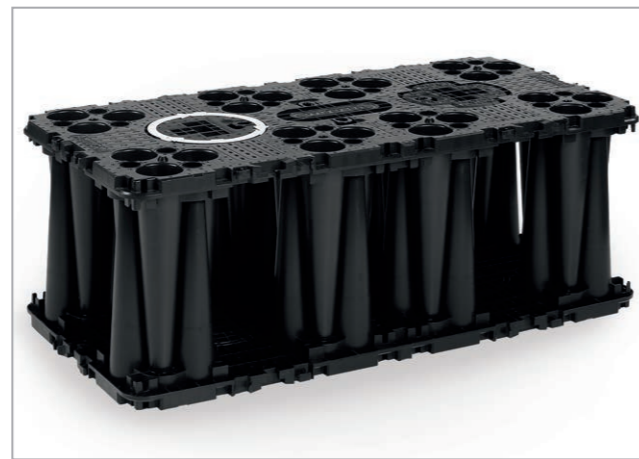
Un cercle bien visible sur chacun des éléments garantit un montage correct dès le début.

Configuration facile



Grâce à sa construction modulaire, la rigole s'adapte parfaitement aux conditions locales en termes de forme et d'orientation, tout en conservant une efficacité constante en termes de régulation/filtration.

Capacité de charge



Pour que le système, conçu pour une utilisation en terrain et sous des routes peu fréquentées, puisse également être installé sous des routes très fréquentées et plus profondément, deux éléments peuvent être combinés pour former une unité plus robuste.

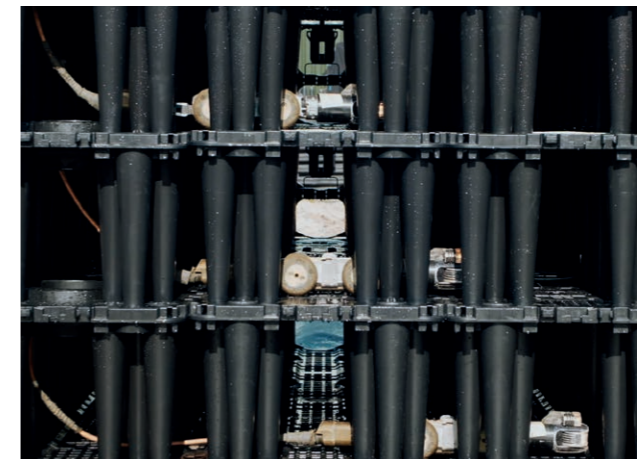
100 % recyclé et recyclable



AquaCell NG est composé à 100 % de polypropylène (PP), un plastique recyclé et réutilisable, ce qui permet de boucler le cycle durable de l'eau.



Inspectable. Nettoyable. Personnalisable.



Les puits d'inspection ouverts sans parois intérieures permettent l'utilisation d'appareils pour l'inspection et le nettoyage.

Système d'empilage peu encombrant



Avantages d'AquaCell NG par rapport au modèle précédent :

- 4 fois moins de surface de transport
- 4 fois moins de transports
- 4 fois moins de surface de stockage
- 4 fois moins de temps de déchargement
- 4 fois moins de CO₂

Les avantages en un coup d'œil

Nos vidéos vous montrent en seulement 5 minutes comment votre prochain projet de régulation des eaux de pluie peut bénéficier de notre nouveau AquaCell NG.

jansen.com/aquacell



Jansen AG

Plastic Solutions
Industriestrasse 34
9463 Oberriet
Suisse
jansen.com/aquacell

JANSEN