

JANSEN regards de distribution

Textes de soumission

JANSEN regards de distribution

Textes de soumission

Sommaire



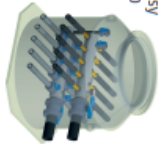

Aperçu de regards de distribution	3
JANSEN cube	4
JANSEN ecoline 695	5
JANSEN ecoline 940	6
JANSEN ecoline 625	7
JANSEN easy 750.....	8
JANSEN easy 1200.....	9
JANSEN easy 1400.....	10
JANSEN easy 1500.....	11
JANSEN easy 1500 WR.....	12
JANSEN chambre de distribution „sous-marin“	13

Aperçu de regards de distribution

Aperçu des puits de distribution géothermie

Géothermie

Exemple de présentation

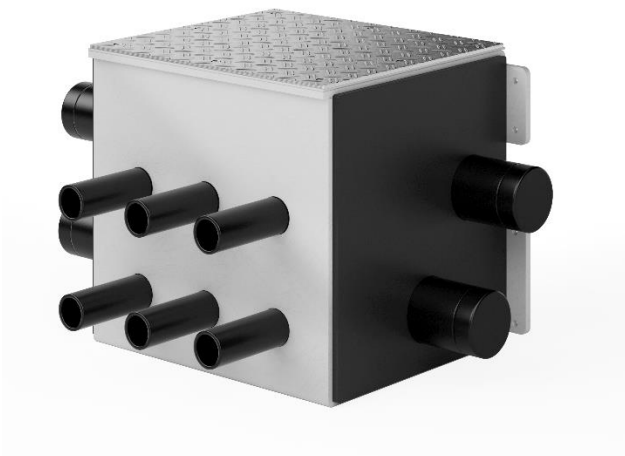
			JANSE cube		JANSEN eco 625/700/950		JANSEN easy 800 - 1600		JANSEN u-boot 1200 - 1800
Dimensions	Nombre de cercles	2 - 6	2 - 6	2 - 6	2 - 20	Jusqu'à 80			
	Conduite principale	Ø 90	Ø 63 - Ø 90	Ø 63 - Ø 110	Ø 90 - Ø 110	Individuel			
	Barre de distribution	Ø 90	Ø 90 - Ø 110	Ø 90 - Ø 110	Ø 90 - Ø 110	Individuel			
	Raccords de circuit	Ø 50	Ø 32 - Ø 50	Ø 32 - Ø 50	Ø 32 - Ø 50	Ø 32 - 63			
Dimensions	Hauteur	558 mm	environ 850 mm	800 - 1800 mm	800 - 1800 mm	Individuel			
	Largeur	550/680/810 mm	environ 750 mm	800 - 1600 mm	800 - 1600 mm	Individuel			
	Profondeur	410 mm	environ 750 mm	800 - 1600 mm	800 - 1600 mm	Individuel			
	Disposition circulaire	horizontal / avant	sur le côté - des deux côtés	sur le côté - des deux côtés	sur le côté - des deux côtés	latéral - des deux côtés			
	Classe de couvercle	500 kg	A35 / B125 / D400	A35 / B125 / D400	A35 / B125 / D400	A35 / B125 / D400			
	Telescopique	Non	Individuel	Individuel	Individuel	Individuel			
Robinerie	Débitmètre	5 - 42 l/min	5 - 42 l/min	5 - 42 l/min	5 - 42 l/min	Individuel			
	Raccord de rinçage	Oui	Oui	Oui	Oui	Oui			
	Purgeur d'air	Non	Oui	Oui	Oui	Oui			
	Stabilité à la pression	-	1.5 mWS	1.5 mWS	1.5 mWS	Individuel			
	Accessoires	-	-	-	Individuel	Individuel			
Structure		Construction du corps statiquement stable avec une épaisseur de matériau de 10 mm, conduites principales partant des deux côtés. Tous les raccords de circuit peuvent être fermés. Y compris les débitmètres en plastique et les raccords de rinçage/remplissage	Matériau des plaques d'une épaisseur minimale de 8 mm, conduites principales avec système de fermeture, disposition des raccords de circuit librement sélectionnable, classe de couvercle sélectionnable	Construction statique stable avec une épaisseur minimale de 8 mm, avec système de fermeture de la conduite principale. Position des raccords de circuit sélectionnable. Avec système de fermeture. Y compris débitmètre en plastique et raccords de rinçage/remplissage. Couvercle au choix (B125 par défaut)	Regard personnalisé en tube enroulé, classe de tube min. SN2, conduites principales avec système de fermeture, disposition des raccords de circuit au choix, couvercle de classe au choix (B125 en standard). Y compris échelle d'accès, débitmètre en plastique, manomètre, raccord de rinçage et purgeur d'air				
Avantages		Montage simple, direction de la conduite principale adaptable aux circonstances	Possibilité d'adapter la direction des raccords de circuit aux conditions, de prévoir des conduites principales avec système de fermeture, des armatures et d'autres spécifications.	Possibilité d'adapter la direction des raccords de circuit aux conditions, de prévoir des conduites principales avec système de fermeture, des armatures et d'autres spécifications.	Regard de distribution grand format entièrement configurable pour des projets complexes, pour la statique, le confort, l'automatisation et la smart technology				

JANSEN cube

Système de distribution pré-confectionné, prêt à être raccordé, en PE 100. Résistant aux UV, étanche à l'eau de surface, capacité de charge jusqu'à 500kg. Avec unité de fixation pour montage mural et couvercle renforcé en tôle striée.

Données techniques:

Faire:	JANSEN AG
Type de chambre:	JANSEN cube
Couleur:	blanc
Nombre de circuits:	2 – 6
Disposition:	raccords circulaires vers l'avant
Corps de base:	épaisseur de paroi 10 mm
Barre de distribution:	Ø 90 mm
Conduite principale:	Ø 90 mm des deux côtés pour une disposition individuelle
Raccords de circuit:	Ø 50 mm avec robinet à boisseau sphérique en PVC / débitmètre 5 – 42 l/min
Matériau:	PE 100
Hauteur:	558 mm
Profondeur:	410 mm
Largeur:	550 mm, 680 mm, 810 mm
Charge max. du couvercle:	500 kg
Offre-Nr.:	_____
Numéro d'article:	_____



JANSEN ecoline 695

Chambre de distribution pré-confectionné, prêt à être raccordé, en PE 100. Cylindrique, vertical en plaques de PE épaisses à paroi pleine, résistant aux UV.

Données techniques:

Faire:	JANSEN AG
Type de chambre:	JANSEN ecoline 695
Nombre de circuits:	2 – 6
Dimensions:	Diamètre Ø695, Hauteur 760 mm
Barres de distribution:	Ø90 mm
Conduites principales:	Ø63 mm avec des robinets à boisseau sphérique en PVC
Raccords de circuits:	Ø50 mm avec des robinets à boisseau sphérique en PVC / débitmètres 20-70 l/min
Entraxe:	100mm
Couvercle classe:	A15
Type de forme:	Puits rond cylindrique, vertical
Offre-Nr.:	_____
Numéro d'article:	_____

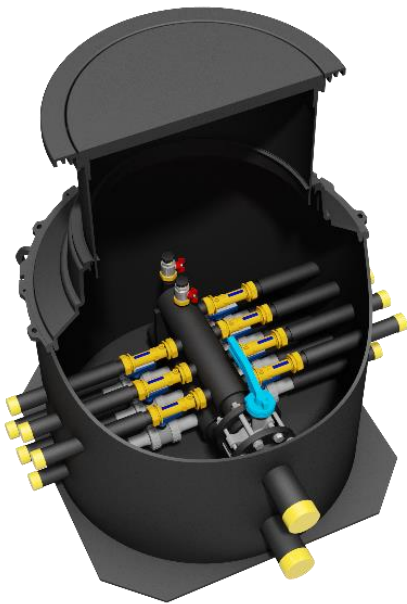


JANSEN ecoline 940

Chambre de distribution pré-confectionné, prêt à être raccordé, en PE 100. Cylindrique, vertical en plaques de PE épaisses à paroi pleine, résistant aux UV.

Données techniques:

Faire:	JANSEN AG
Type de chambre:	JANSEN ecoline 940
Nombre de circuits:	7 – 10
Dimensions:	Diamètre Ø940, Hauteur 1125-1425 mm, télescopique
Barres de distribution:	Ø110 mm
Conduites principales:	Ø90 mm avec clapet d'arrêt avec levier à main
Raccords de circuits:	Ø50 mm avec des robinets à boisseau sphérique en PVC / débitmètres 20-70 l/min
Entraxe:	100mm
Couvercle classe:	A15
Type de forme:	Puits rond cylindrique, vertical
Offre-Nr.:	_____
Numéro d'article:	_____

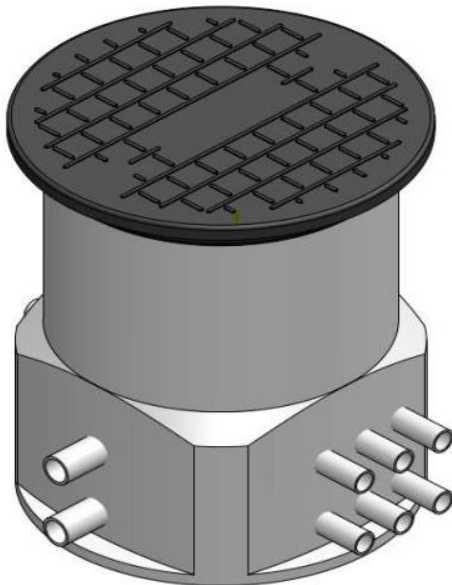


JANSEN ecoline 625

Chambre de distribution pré-confectionné, prêt à être raccordé, en PE 100. Cylindrique, vertical en plaques de PE épaisses à paroi pleine, résistant aux UV.

Données techniques:

Faire:	JANSEN AG
Type de chambre:	JANSEN ecoline 625
Nombre de circuits:	2 – 6
Dimensions:	Diamètre Ø625, Hauteur 900 - 1150 mm, télescopique
Barres de distribution:	Ø90 mm
Conduites principales:	Ø63 mm avec des robinets à boisseau sphérique en PVC
Raccords de circuits:	Ø50 mm avec des robinets à boisseau sphérique en PVC / débitmètres en plastique 35-70 l/min
Entraxe:	100mm
Couvercle classe:	A35
Type de forme:	Puits rond cylindrique, vertical
Offre-Nr.:	_____
Numéro d'article:	_____

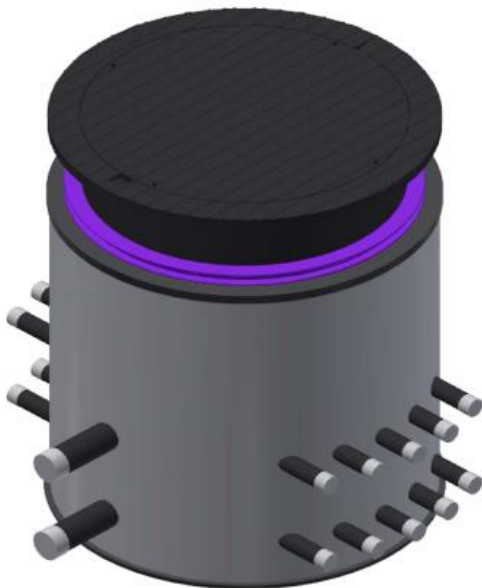


JANSEN easy 750

Chambre de distribution pré-confectionné, prêt à être raccordé, en PE 100. Cylindrique, vertical en plaques de PE épaisses à paroi pleine, résistant aux UV.

Données techniques:

Faire:	JANSEN AG
Type de chambre:	JANSEN easy 750
Nombre de circuits:	2 – 10
Dimensions:	Diamètre Ø750, Hauteur 850 – 1000 mm, télescopique
Barres de distribution:	Ø75 mm
Conduites principales:	Ø63 – 75 mm avec des robinets à boisseau sphérique en PVC
Raccords de circuits:	Ø50 mm avec des robinets à boisseau sphérique en PVC / débitmètres en plastique 5-42 l/min
Entraxe:	100mm
Couvercle classe:	A35 / B125 / D400
Type de forme:	Puits rond cylindrique, vertical
Offre-Nr.:	_____
Numéro d'article:	_____



JANSEN easy 1200

Chambre de distribution pré-confectionné, prêt à être raccordé, en PE 100. Cylindrique, vertical en plaques de PE épaisses à paroi pleine, résistant aux UV.

Données techniques:

Faire: JANSEN AG

Type de chambre: JANSEN easy 1200

Nombre de circuits: 2 – 16 (disposition opposée à la conduite principale)

Dimensions: Diamètre Ø1200, Hauteur 1350 – 1500 mm, télescopique

Barres de distribution: Ø90 - 110 mm

Conduites principales: Ø63 - 90 mm avec des robinets à boisseau sphérique en PVC

Raccords de circuits: Ø50 mm avec des robinets à boisseau sphérique en PVC / débitmètres en plastique 5-42 l/min

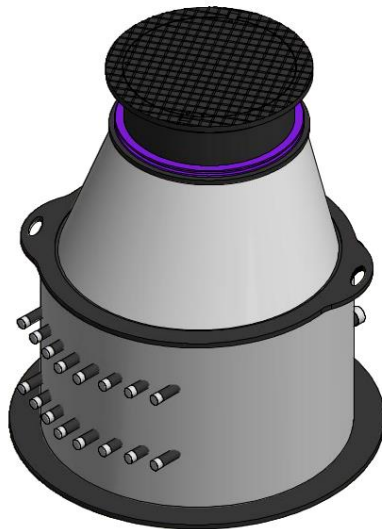
Entraxe: 100mm

Couvercle classe: A35 / B125 / D400

Type de forme: Puits rond cylindrique, vertical

Offre-Nr.: _____

Numéro d'article: _____



JANSEN easy 1400

Chambre de distribution pré-confectionné, prêt à être raccordé, en PE 100. Cylindrique, vertical en plaques de PE épaisses à paroi pleine, résistant aux UV.

Données techniques:

Faire: JANSEN AG

Type de chambre: JANSEN easy 1400

Nombre de circuits: 2 – 20 (disposition opposée à la conduite principale)

Dimensions: Diamètre Ø1400, Hauteur 1350 – 1500 mm, télescopique

Barres de distribution: Ø90 - 110 mm

Conduites principales: Ø63 - 90 mm avec des robinets à boisseau sphérique en PVC

Raccords de circuits: Ø50 mm avec des robinets à boisseau sphérique en PVC / débitmètres en plastique 5-42 l/min

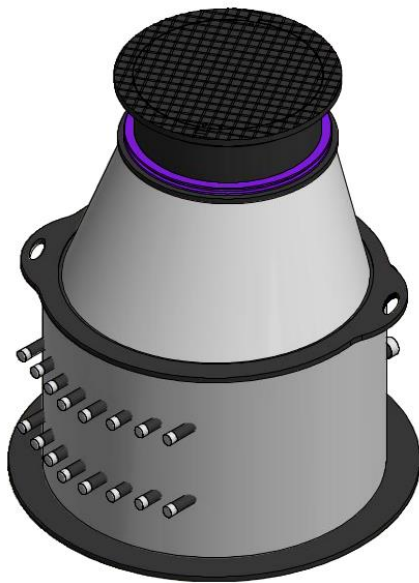
Entraxe: 100mm

Couvercle classe: A35 / B125 / D400

Type de forme: Puits rond cylindrique, vertical

Offre-Nr.: _____

Numéro d'article: _____



JANSEN easy 1500

Chambre de distribution pré-confectionné, prêt à être raccordé, en PE 100. Cylindrique, vertical en plaques de PE épaisses à paroi pleine, résistant aux UV.

Données techniques:

Faire:	JANSEN AG
Type de chambre:	JANSEN easy 1500
Nombre de circuits:	33 – 40
Dimensions:	Diamètre Ø1500, Hauteur 1900 – 2050 mm, télescopique
Barres de distribution:	Ø90 - 160 mm
Conduites principales:	Ø90 - 160 mm avec clapet d'arrêt avec levier à main
Raccords de circuits:	Ø50 mm avec des robinets à boisseau sphérique en PVC / débitmètres en plastique 5-42 l/min
Entraxe:	100mm
Couvercle classe:	A35 / B125 / D400
Type de forme:	Puits rond cylindrique, vertical
Offre-Nr.:	_____
Numéro d'article:	_____



JANSEN easy 1500 WR

Puits de distribution pré-confectionné et prêt à être raccordé pour des charges de pression plus élevées. En tube enroulé à paroi pleine pour une installation dans les zones d'eaux souterraines.

Données techniques:

Faire:	JANSEN AG
Type de chambre:	JANSEN easy 1500 WR
Nombre de circuits:	12 – 40
Dimensions:	Diamètre Ø1500, Hauteur 1850 mm
Barres de distribution:	Ø90 - 160 mm
Conduites principales:	Ø90 - 160 mm avec clapet d'arrêt avec levier à main
Raccords de circuits:	Ø50 mm avec des robinets à boisseau sphérique en PVC / débitmètres en plastique 5-42 l/min
Entraxe:	100mm
Couvercle classe:	D400
Type de forme:	Puits rond cylindrique, vertical
Offre-Nr.:	_____
Numéro d'article:	_____

JANSEN chambre de distribution „sous-marin“

Chambre de distribution pré-confectionné, prêt à être raccordé, en PE 100. De matériau de tube d'enroulement PE à paroi épaisse, résistant aux UV.

Données techniques:

Faire: JANSEN AG

Type de chambre: JANSEN sous-marin

Nombre de circuits: > 80

Dimensions: Au choix diamètre > Ø2000

Barres de distribution: Au choix > Ø250

Conduites principales: Au choix > Ø250 avec clapet d'arrêt avec levier à main

Raccords de circuits: Ø50 mm avec des robinets à boisseau sphérique en PVC / débitmètres 20-70 l/min

Entraxe: Par défaut 130mm ou au choix

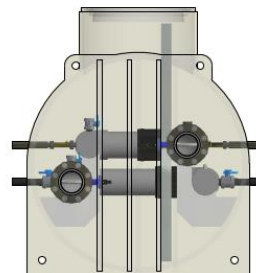
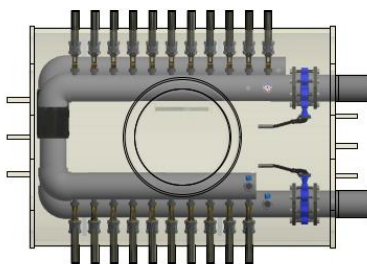
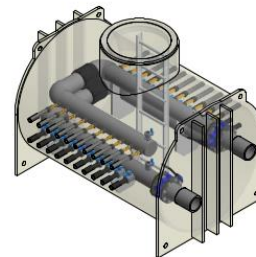
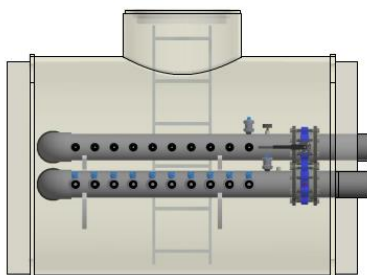
Arrangement de circuits: Sélectionnable sur un côté, sur les deux côtés et/ou sur deux étages

Couvercle classe: A35, B125, D400

Type de forme: Puits rond cylindrique, horizontale

Accessoires: par ex. protection contre la flottabilité, débitmètres oventrop, raccords spéciaux

Offre-Nr.: _____





Jansen AG

Industriestrasse 34
9463 Oberriet
Schweiz
jansen.com

JANSEN