

## Anschlusssättel für nachträgliche Anschlüsse an Kanalisationen

### Schnell und wirtschaftlich eingebunden

Mit dem CONNEX- Anschlusssattel lassen sich Hausanschlussleitungen oder Seitenzuläufe schnell, einfach und wirtschaftlich in die Hauptkanalisation einbinden. Die bautechnische Besonderheit: Die Formteile verfügen über ein integriertes Kugelgelenk. Es sorgt dafür, dass angeschlossene Rohrverbindungen in einem Bereich von 0° bis 11° schwenkbar sind und somit Bewegungen aufnehmen können. Die deutlich erhöhte Flexibilität und Gelenkigkeit trägt entscheidend dazu bei, dass neu verlegte Hausanschlussleitungen über die gewünschte Ausführungsqualität und lange Lebensdauer verfügen.

### Anschlusssattel „Connex“ an dünnwandige Rohre

Für den seitlichen Anschluss von Rohren aus PP, PE und PVC-U mit einem Anschlusswinkel von 90°.



DN Hauptrohr (Aussendurchmesser) mm	DN Anschluss mm	Bohrung ±1 mm mm	Innendurchmesser Hauptrohr mm	Max. Hauptrohr- Wanddicke mm
200	160	162	185 – 191	15
250	160	162	231 – 242	15
315	160	162	291 – 306	15
400	160	200	364 – 380	32
400	160	200	392 – 412	32
500	160	200	470 – 513	32
630	160	200	592 – 607	32
700 – 800	160	200	665 – 809	32
900-1500	160	200	856 – 1500	32
250	200	200	233 – 241	32
250	200	200	249 – 259	32
315	200	200	295 – 313	32
400	200	200	364 – 380	32
400	200	200	392 – 412	32
500	200	200	470 – 513	32
630	200	200	592 – 607	32
700-800	200	200	665 – 809	32
900-1500	200	200	856 – 1500	32

Tabelle 1

Die Auswahl des richtigen Connex-Anschlusses ist abhängig vom Innendurchmesser des Hauptrohres.

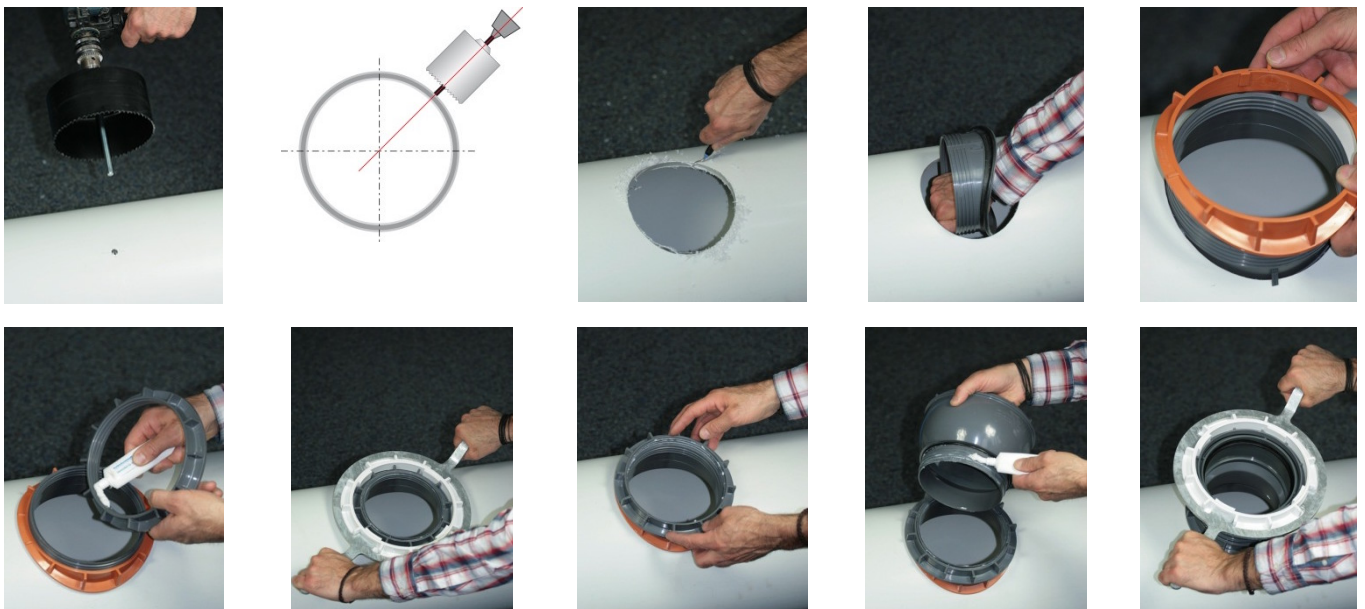
## Devitext für nachträglichen Anschluss an dünnwandige Rohre

Die Ausschreibung für nachträgliche Anschlüsse an dünnwandige Rohre kann im NPK 237 D/05 erfolgen. Die maximale Wanddicke für den Einsatz des Connex-Sattels beträgt 15, bzw. 32 mm. Die Öffnung im Hauptrohr ist in einem Durchmesser von 162, bzw. 200 mm ( $\pm 1$  mm) mit einer Bohrkronen zu erstellen. Details gem. Tabelle 1.

**Im NPK 237 D/05:** Pos. 455.531ff: Anschluss an PE-Rohre  
 Pos. 464.341ff: Anschluss an PVC-U-Rohre  
 Pos. 474.531ff: Anschluss an PP-Rohre

### Beispiel Ausschreibung Anschlussattel:

<b>474.531</b>	01	Anschluss...	an PP JANOlten ottimo DN 500 mm
	02	Marke, Typ...	Connex, mit Kugelgelenk, Jansen AG, 9463 Oberriet
	03	DN / OD...	200 mm
	07	Weiteres...	Anschlusswinkel 90°, mit Bohrung DN 200 mm



**Montage:** Mit Bohrmaschine und Kronenbohrer dn 162, bzw. dn 200  $\pm 1$  mm Loch **zentrisch** bohren und entgraten. Für GFK- und FZR-Rohre sind spezielle Kronenbohrer erhältlich. Sattelunterteil durch gebohrte Öffnung drücken, Distanzring aufsetzen, Führungen beachten. Gewinderad (grau) mit Gleitmittel versehen, von Hand aufschrauben und mit Gewinderadschlüssel anziehen. Bei Anschluss dn 160 mm ist der Schlüsseleinsatz (weisser Ring) erforderlich. Korrekten Sitz des Sattels überprüfen. Gewinde des Satteloberteils mit Gleitmittel versehen, von Hand aufschrauben, mit Gewinderadschlüssel und Schlüsseleinsatz anziehen. Um keine Spannungen durch nachträgliche Setzungen zu erzeugen, empfehlen wir eine max. Auswinklung des Kugelgelenks von 5° während der Einbauphase.

Die Qualität des Anschlusses hängt massgeblich vom Einsatz der richtigen Werkzeuge ab. Ein korrekter Einbau des Sattels ist nur mit Kronenbohrer, Gewinderadschlüssel und Schlüsseleinsatz möglich.

## VSA-Zulassungsempfehlungen

Der Connex-Hausanschlussattel wird vom VSA empfohlen. Für weitere Fragen wenden Sie sich an unsere Technischen Mitarbeiter im Innen- und Aussendienst.

