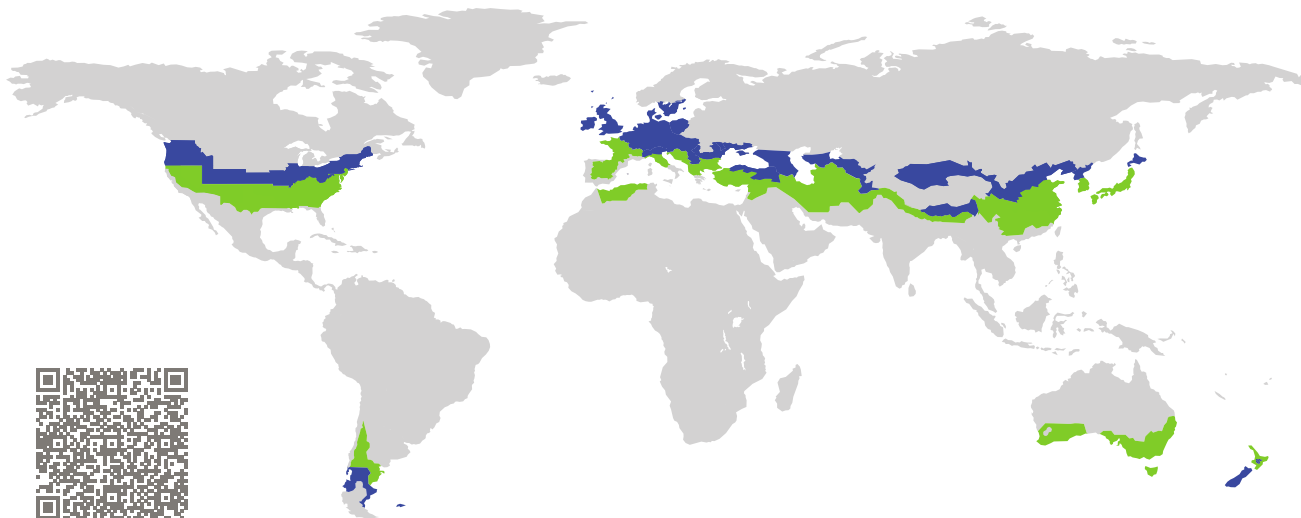


CERTIFICAT

Composant certifié Maison Passive

Composant-ID 1066fx03 valable jusqu'au 31 décembre 2025

Passive House Institute
Dr. Wolfgang Feist
64283 Darmstadt
Germany

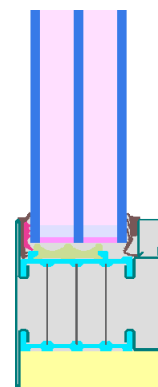


Catégorie : **Fenêtre fixe**
Fabricant : **Jansen AG,
Oberriet SG,
Switzerland**
Nom du produit : **Janisol HI Festverglasung**

**Ce certificat a été attribué selon les critères
d'évaluation suivants pour le climat tempéré frais.**

Confort $U_W = 0,80 \leq 0,80 \text{ W}/(\text{m}^2 \text{ K})$
 $U_{W, \text{installed}} \leq 0,85 \text{ W}/(\text{m}^2 \text{ K})$
avec $U_g = 0,70 \text{ W}/(\text{m}^2 \text{ K})$

Hygiène $f_{R_{si}=0,25} \geq 0,70$



cool, temperate climate



**CERTIFIED
COMPONENT**

Passive House Institute

Maison Passive
Cl. d'efficacité

phE

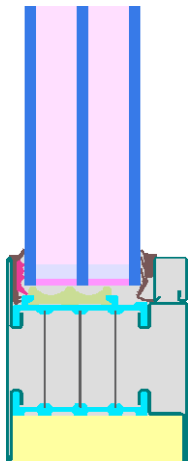
phD

phC

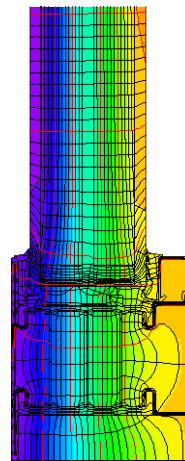
phB

phA

www.passivehouse.com



Modèle de calcul



Isotherme

Description

Cadre en acier pour vitrage fixe, isolé avec de la mousse résolique (0,023 W/(mK)). Lamelle en aluminium brut (e=0,1). L'intérieur des profilés en acier zingué (e=0,3). Epaisseur du vitrage : 51 mm (5/18/5/18/5), profondeur de la feuillure :13mm, intercalaire : SWISSPACER Ultimate.

Explication

Les valeurs U de la fenêtre ont été calculées pour la dimension de la fenêtre de test de 1,23 m × 1,48 m avec $U_g = 0,70 \text{ W}/(\text{m}^2 \text{ K})$. Si le vitrage utilisé est de qualité supérieure, les valeurs U de la fenêtre s'amélioreront comme suit :

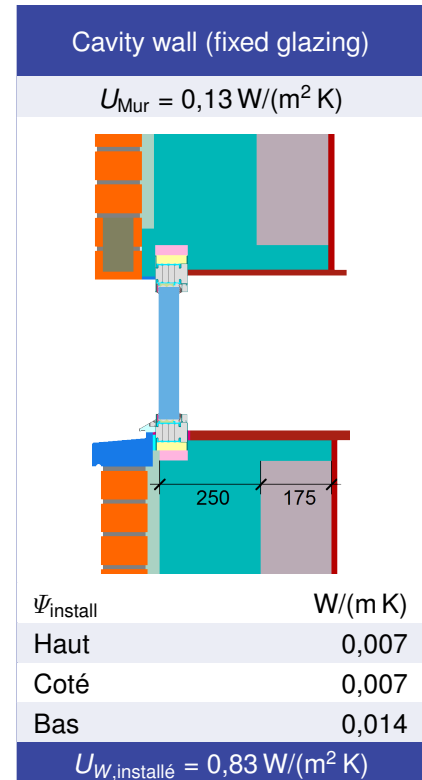
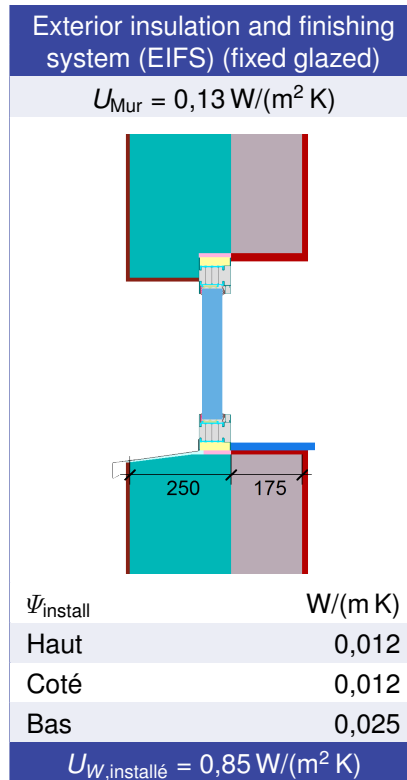
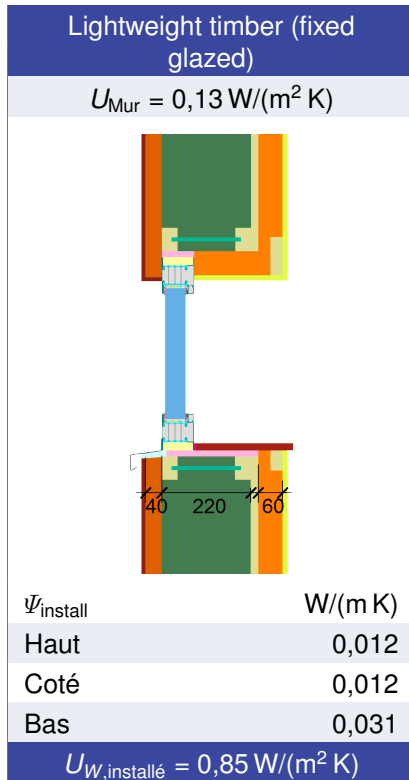
Vitrage	$U_g =$	0,70	0,64	0,58	0,54	W/(m ² K)
		↓	↓	↓	↓	
Fenêtre	$U_W =$	0,80	0,76	0,71	0,68	W/(m ² K)





Les composants transparents sont triés par classes d'efficacité selon les pertes de chaleur au travers de la partie opaque. Les valeurs U du châssis, les largeurs du châssis, les ponts thermiques du bord du vitrage et du raccord avec la paroi sont inclus dans cette perte de chaleur. Un rapport plus détaillé des calculs nécessaires pour la certification est disponible auprès du fabricant.

Le Passive House Institute a défini les exigences globales des composants pour sept régions climatiques. En principe, les composants qui ont été certifiés pour des climats avec des exigences thermiques élevées peuvent aussi être utilisés dans d'autres climats qui ont des exigences thermiques plus faibles. Dans certaines régions climatiques, il peut être judicieux d'utiliser un composant d'une meilleure qualité thermique qui a été certifié pour une région climatique avec des exigences thermiques élevées.

D'autres informations concernant la certification peuvent être trouvées sur www.passivehouse.com et passipedia.org.

Installations validées



Caractérist. du châssis		Largeur du châssis b_f mm	Valeur U du châssis U_f W/(m ² K)	Ψ -intercalaire Ψ_g W/(m K)	Facteur de température $f_{Rsi=0,25}$ [-]
Mullion Fixed	(0M1) 	90	0,90	0,027	0,77
Bottom Fixed	(FB1) 	90	0,83	0,028	0,77
Top fixed	(FH1) 	90	0,83	0,028	0,77
Lateral fixed	(FJ1) 	90	0,83	0,028	0,77

Intercalaires : SWISSPACER Ultimate Joint secondaire : Polysulfide

