




# PIETBOON by Jansen

Ein designorientiertes Stahlsystem

**JANSEN**



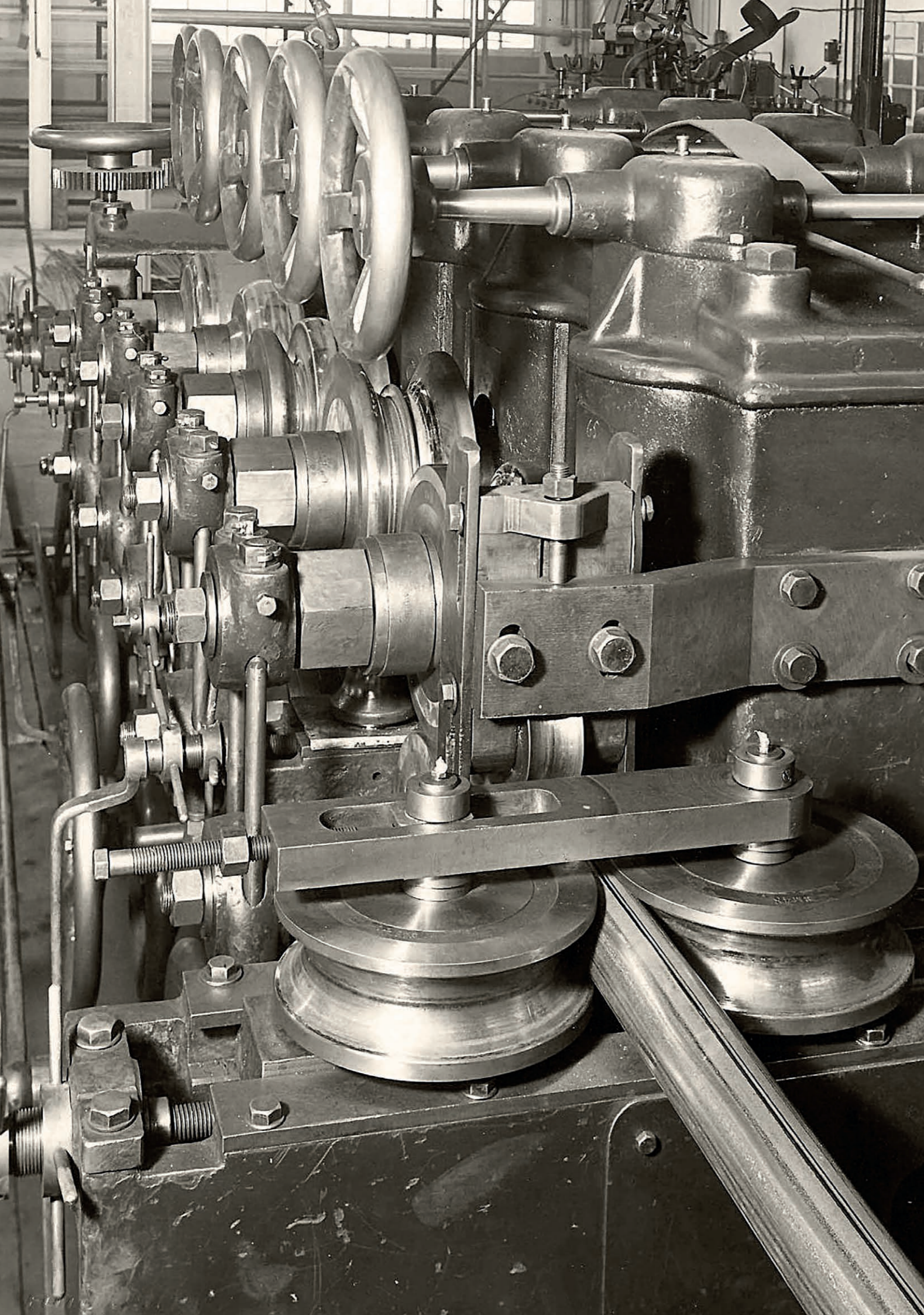
# Qualitäts- Stahltüren, für den Innenbereich

Türen und Fenster sind mehr als nur ein Durch- oder Übergang zu anderen Räumen. Sie ermöglichen den Bewohnern einen verbindenden Austausch. Darüber hinaus können sie jedem Raum einen ästhetischen Wert verleihen.



## EINFÜHRUNG

STUDIO PIETBOON und Jansen haben sich zusammengeschlossen, um eine hochwertige und elegante Serie von Stahlprodukten zu entwerfen, die unsere gemeinsame Leidenschaft für Handwerkskunst und Liebe zum Detail widerspiegelt. Im Rahmen dieser Kollektion unterschiedlicher und massgeschneiderter Stahlprodukte entwarf das Team von Jansen Türen, Fenster und Fassaden aus hochwertigem Stahl, die für eine Vielzahl von Anwendungen geeignet sind. Die Kollektion ist als traditionelle Tür mit passenden Trennwänden erhältlich. Die hochwertigen Produkte sind eine hervorragende Bereicherung für jeden Raum, in dem sich Ästhetik und Funktionalität zu einer einzigartigen Symbiose verbinden.



## JANSEN AG

Die 1923 gegründete Jansen AG mit Hauptsitz im schweizerischen Oberriet entwickelt, produziert und vertreibt hochwertige Stahlprofilssysteme für verschiedene Bereiche des Bauwesens. Bis heute ist die Jansen Gruppe ein reines Familienunternehmen, das weltweit rund 600 Mitarbeitende beschäftigt.

Jansen ist einer der weltweit führenden und bedeutendsten Partner für Profilsysteme für Fenster, Türen und Fassaden sowie für Falt- und Schiebetüren. Form und Funktion ihrer Stahlsysteme bilden eine perfekte Einheit für individuelle Lösungen. Mit Qualität im Design inspiriert Jansen über funktionale Perfektion hinaus. Als ein führender Marktakteur im Bereich Architektur und Metallbau überzeugt Jansen Architekten, Investoren und Hersteller weltweit und arbeitet kontinuierlich an der Weiterentwicklung der Produkte. Die Marke Jansen steht für Schweizer Qualität, Innovation und Leadership. Mit der Expertise rund um Stahl und massgeschneiderten Lösungen wird Jansen auch in Zukunft mit einer beispiellosen Entwicklung neue Massstäbe setzen.



## STUDIO PIETBOON

STUDIO PIETBOON ist ein weltweit tätiges Studio für Aussen-, Innen- und Produktdesign, das für seine ausgezeichneten Kreationen bekannt ist. Für jeden Kunden finden die Teams die ideale Balance zwischen Funktionalität, Ästhetik und Individualität und schaffen so ein authentisches und zeitloses Design. Mit dem Full-Service-Ansatz und der Fähigkeit aufmerksam zuzuhören ist STUDIO PIETBOON bestrebt, die Erwartungen seiner Kunden zu übertreffen.

Das multidisziplinäre Team entwirft preisgekrönte Privathäuser, Wohn- und Unternehmensprojekte sowie Projekte im Gastgewerbe. Darüber hinaus entwirft STUDIO PIETBOON ein umfangreiches Sortiment an Produkten für Küche & Esszimmer, Wohnen & Outdoor und Bad. Das Designteam besteht aus erfahrenen Designern, Architekten und Stylisten, die sich dem authentischen Design auf hohem Niveau verschrieben haben. STUDIO PIETBOON wurde 1983 von Piet Boon und Karin Meyn im niederländischen Oostzaan gegründet.



## STAHLTÜREN UND TRENNWÄNDE

Die Stahltüren und -rahmen des Jansen Systems schaffen eine nahtlose Verbindung zu anderen Räumen und wahren gleichzeitig die Privatsphäre. Das Rahmen-design setzt ein dezentes Statement und bildet eine starke Basis in jedem Interieur. Bei der Gestaltung dieser Jansen by PIETBOON Produkten arbeiteten die Designer mit verschiedenen Proportionen und erzielten einen spannenden und interessanten Linienfluss, der ein einzigartiges Profil mit viel Tiefe erzeugt. Der Türgriff kann in der gleichen Weise wie die Glasleiste gestaltet werden, um eine vollständige Integration zu ermöglichen. Dieses Innentürsystem vereint Funktionalität, Nachhaltigkeit und Langlebigkeit.



## KONZEPT

Türen sind ein wichtiges und unverzichtbares Element bei der Gestaltung von Innen- und Aussenbereichen. Mit unserem Wissen über Stahlsysteme und der Erfahrung von STUDIO PIETBOON in der Welt des Designs war es unser Ziel, ein Produkt zu perfektionieren, das es schon seit Langem gibt.

Mit Einfachheit und Detailtreue haben wir Schönheit und Wertigkeit in jedem Aspekt der Tür vereint, einschliesslich der Öffnungsarten, Rahmen und Glastrennwände. Das Glas ist jeweils in der Mitte ausgerichtet, sodass die Vorder- und Rückseite der Tür das gleiche, harmonisch ausgewogene Profil haben. Die offene Glasleiste verleiht dem Design Einzigartigkeit. Ein weiteres Detail der Glasleisten ist, dass sie nicht durch eine Gehrung verbunden sind. Wir haben uns auch von den erlesenen Türrahmen und Scharnieren mit interessanter Architektur inspirieren lassen. Weitere Details wie die Tiefe der Scharnierrichtung ermöglichten ein einzigartiges und frisches Design. Das Endprodukt ist massgeschneidert und vielseitig anwendbar.



## TECHNISCHE INFORMATIONEN

### Für den Innenbereich geeignet

#### Nachhaltig

Die Stahltüren und Trennwände von PIETBOON by Jansen gelten als „beste Wahl“ des niederländischen Instituts für Baubiologie und -ökologie (NIBE). Darüber hinaus können die Produkte wiederverwendet werden und tragen somit zu einer Recycling- und Kreislaufwirtschaft bei.

#### Akustische Isolierung

Die Kollektion besteht aus Produkten mit guter Schalldämmung mit einem Wert von  $R_w$  43 dB.

#### Praktisch wartungsfrei

Stahltüren haben eine sehr lange Lebensdauer. Der Verschleiss ist gering und verbessert die TCO (Total Cost of Ownership).

### Erhältlich in den folgenden Ausführungen:

- Traditionelle Türscharniere
- In zwei Richtungen drehbare Türscharniere

### Glasmöglichkeiten:

- Sicherheit: geschichtet 44.3 oder andere
- Strukturglas
- Buntglas
- Spiegeldrahtglas

### Abmessungen:

Jede Tür und Trennwand wird nach Mass gefertigt. Bitte kontaktieren Sie uns für weitere Informationen.

## KONTAKT

**Jansen AG** | Industriestrasse 34 | CH-9463 Oberriet | jansen.com  
 ☎ +41 71 763 91 11, buildingsystems@jansen.com

**Jansen AG NL/BE**  
**Representative Office**

Ettensebaan 31  
 4813 AH Breda  
 Niederlande  
 ☎ in BE (NL) +32 3 375 61 83  
 ☎ in BE (FR) +32 3 375 61 81  
 ☎ in NL +31 20 899 95 20

**Jansen Amerika, Inc**

228 East 45th Street, Suite 9E  
 New York, NY 10017  
 Vereinigte Staaten von Amerika  
 ☎ +1 646 974 5906

**Jansen AG Türkei**  
**Representative Office**

Süleyman Seba Cad. No:48  
 BJK Plaza A Blok D:38  
 34357 Beşiktaş / İstanbul  
 Türkei  
 ☎ +90 212 259 69 12

**Jansen China Co., Ltd.**

Room 01, Section A, 1F Building No.8  
 111 Shennan Road  
 Xinzhuang Industry Park  
 201108 Shanghai  
 China  
 ☎ +86 21 3350 8700  
 ☎ +86 21 3350 8722

**AluKönigStahl GmbH**

Goldschlagstrasse 87-89  
 1150 Wien  
 Österreich  
 ☎ +43 198 130 0  
 ☎ +43 198 130 64

**C.P. Sistemi S.r.l.**

Via. E. De Amicis, 63  
 20092 Cinisello Balsamo (MI)  
 Italien  
 ☎ +39 02660 41 017  
 ☎ +39 02617 31 20

**Descasystem**

174 Avenue Francis de Pressensé BP 49  
 69632 Vénissieux Cedex  
 Frankreich  
 ☎ +33 478 785 050  
 ☎ +33 478 785 051

**Metalco Arquitectura en Acero, S.L.**

Camino de las Ceudas nº2, Ed. Ceudas  
 28232 Las Rozas de Madrid  
 Spanien  
 ☎ +34 91 320 60 21  
 ☎ +34 91 320 62 86

**Schüco International KG**

Karolinenstrasse 1-15  
 33609 Bielefeld  
 Deutschland  
 ☎ +49 521 783 9252  
 ☎ +49 521 783 2521



Jansen AG

**Steel Systems**  
Industriestrasse 34  
9463 Oberriet  
Schweiz  
[jansen.com](http://jansen.com)

**JANSEN**