



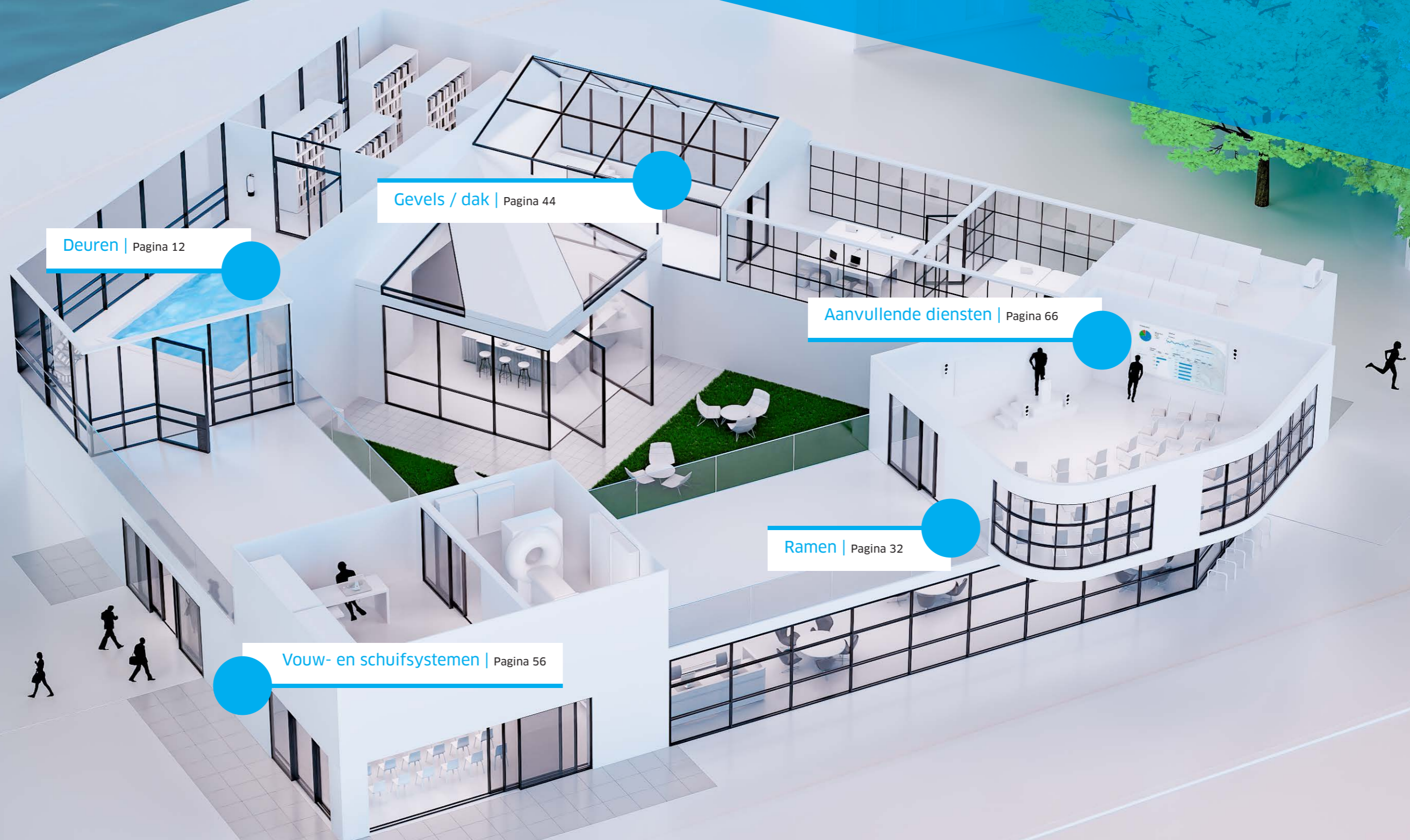
Profielsystemen

Individualiteit met profielsystemen
in staal en roestvrij staal

JANSEN

We laten ons door uw ideeën inspireren.
Laat u door onze oplossingen overtuigen. Creëer met ons unieke gebouwen met individuele profielsystemen in staal en roestvrij staal.





Deuren | Pagina 12

Gevels / dak | Pagina 44

Aanvullende diensten | Pagina 66

Ramen | Pagina 32

Vouw- en schuifsystemen | Pagina 56

Deuren

geïsoleerde deuren

- Janisol
- Janisol HI
- Janisol Arte 2.0
- Janisol 2 EI30
- Janisol C4 EI60/EI90
- VISS draaideur

niet-geïsoleerde deuren

- Jansen-Economy 50
- Jansen-Economy 60
- Jansen Art'15

Ramen

geïsoleerde ramen

- Janisol (incl. Janisol 1 en Janisol Primo)
- Janisol HI
- Janisol Arte 2.0
- Janisol Arte 66

niet-geïsoleerde ramen

- Jansen Art'System
- Jansen-Economy 50

VISS gevel

- VISS Basic gevel
 - VISS Basic HI (sterk geïsoleerd)
 - VISS Basic inbraakbeveiliging
- VISS gevel
 - VISS gevel HI (sterk geïsoleerd)
 - VISS gevel inbraakbeveiliging
 - VISS gevel kogelwering
 - VISS gevel brandbeveiliging
 - VISS gevel designprofielen
 - VISS gevel SG (Structural Glazing)

VISS dakbeglazing

- VISS Basic dakbeglazing
- VISS dakbeglazing
 - VISS dakbeglazing HI (sterk geïsoleerd)
 - VISS dakbeglazing brandbeveiliging

Vouw- en schuifsystemen

- Janisol hef-schuifdeur
- Janisol vouwwand
- Janisol Arte 2.0 schuifdeur
- Janisol 2 EI30 Brandwerende schuifdeur

Aanvullende diensten Jansen

- BIM (Building Information Modeling)
- JANIssoft planningssoftware
- Machinebesturing
- Jansen Docu Center
- Jansen Virtuele showroom

Voordelen van staal

- Staal
- duurzaam
- elegant, slank, veelzijdig
- veilig
- EPD's

Stysteemoplossingen – vol individuele mogelijkheden

Het ontwikkelen van uitgeknipte systeemoplossingen uit diverse metalen voor ramen, deuren en gevels is een van de kerncompetenties van Jansen. Geavanceerde oplossingen voor projecten met de hoogste eisen ook.

Staal is robuust en bestand tegen mechanische schade en heeft met 210 kN/mm² de hoogste elasticiteitsmodule van de meest gebruikte materialen in de bouwsector. Staal is toonaangevend op het gebied van statica en duurzaamheid, maar kan evengoed perfect worden gevormd en gebogen. Met opvallend slanke profielen kan staal enorme lasten dragen. Dankzij het draagvermogen kunnen grote overspanningen worden overbrugd, waardoor er bijvoorbeeld meer open ruimtes in het gebouw en dus meer creatieve oplossingen mogelijk zijn.

Of het nu gaat om renovatie, hoogwaardige woningbouw, industriële gebouwen of gebouwen met veel publieksverkeer, de systeemoplossingen van Jansen benutten optimaal de vele voordelen van staal als materiaal voor statische dimensionering, brandwerende toepassingen, inbraak- en kogelwerende constructies of geluidsisolatie. Door te zijn geprefabriceerd in

de fabriek, vallen tijdrovende stappen weg bij het installeren van onze systemen op locatie. Bovendien kunnen profielsystemen van Jansen gemakkelijk worden gecombineerd met andere materialen en kunnen ze dankzij hun modulaire ontwerp ook flexibel worden gebruikt voor structurele aanpassingen op korte termijn.

Met een productassortiment dat thermisch geïsoleerde en niet-geïsoleerde deur- en raamsystemen en gevel- en brandbeveiligingssystemen omvat, bieden profielsystemen van Jansen geavanceerde standaardoplossingen en voldoen ze evenzeer aan complexe speciale vereisten. Afgerond door een uitgebreid assortiment beslagen en accessoires, technische documentaties en de Janisoft planningssoftware, evenals deskundige training en advies bieden wij architecten, planners en fabrikanten producten en diensten uit één hand.

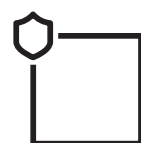
« We worden geïnspireerd door jullie ideeën. Laat u door onze oplossingen inspireren. Wij ontwerpen voor u oplossingen op maat. Creëer met ons unieke gebouwen. »

Michaela Hanesch

Onze pictogrammen voor veiligheid

Veiligheidspictogrammen verwijzen naar de opties van de serie. Een element kan bijvoorbeeld worden weergegeven zonder brandbeveiliging, maar de serie zelf kan evengoed met brandbeveiliging worden geproduceerd. De pictogrammen zijn bedoeld om de verschillende opties weer te geven.

De bovenstaande pictogrammen in de linkerbovenhoek staan voor:



Beschermingsschild: Beschermende functies

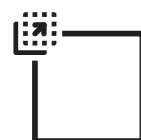
Subjectieve veiligheid:
Staat voor mentaal en fysiek, persoonlijk welzijn, wat er voor iedereen anders uit kan zien.



Bewolking met regen/sneeuw of zon:
Weersomstandigheden



Weersomstandigheden: Bescherming tegen invloeden van buitenaf zoals regen, wind en een combinatie van beide. De elementen beschikken over WWL-keuringen.



Bedieningspaneel: Technologie



Geluidsisolatie: Omdat geluidsoverlast niet alleen van buiten, maar ook van binnen kan komen, geven we bij al onze producten de geluidsisolatiewaarden aan.



Thermische isolatie: Thermisch geïsoleerde ramen, deuren en gevels helpen om waardevolle warmte binnen te houden: hoe groter de thermische isolatie, hoe lager het energieverlies door de bouwschil.

Objectieve beveiliging:

Wettelijke voorschriften met betrekking tot verschillende beschermende functies worden gegarandeerd.



Brandbeveiliging: De doorgang van vuur en hitte wordt voorkomen. De temperatuurstijging aan de kant van het element die van het vuur af wijst, mag niet hoger zijn dan 180 °C of gemiddeld 140 °C.



Lichtdoorlaatbaarheid: Serie geschikt voor veel natuurlijk licht door grote elementen.



Rookbescherming: Bij een brand ontstaat naast vlammen ook altijd rook. Rook is een gas. Slechts een paar keer inademen van de giftige gassen koolmonoxide of kooldioxide kan dodelijk zijn. Rookwerende elementen beschermen hiertegen.



Geurhinder: Scheidingswandelement - ongewenste geuren kunnen worden geëlimineerd.



Inbraakbeveiliging: Inbraakwerende ramen, deuren en gevels kunnen beschermen tegen diefstal en vandalisme.



Gebruik: De hand staat voor alles wat te maken heeft met gebruik en dus ook met de gebruiker: vingerbescherming, valbeveiliging, vluchtdeur, etc.



Kogelwerendheid: Verschillende normen beschrijven de kogelwerendheid voor deuren, ramen, rolluiken, schuifpanelen en andere kogelwerende elementen.



Toegankelijkheid: Geen vervelende drempels, automatisch openende schuif- of draaideuren.



CE-markering: Elementen die voldoen aan verschillende testvereisten, worden gelabeld met de CE-markering of andere nationaal gereguleerde markering.



Vingerbescherming

Onze pictogrammen voor design

Designpictogrammen verwijzen naar de mogelijkheden van de serie. Een element kan bijvoorbeeld worden weergegeven zonder een ronde boog, maar de serie zelf kan evengoed met een ronde boog worden geproduceerd. De verschillende pictogrammen zijn bedoeld om de verschillende opties weer te geven.



Design aan het gebouw: Het bovenstaande pictogram in de linkerbovenhoek staat voor de verschillende optische, visuele en praktische mogelijkheden van het gebouw.

Voor esthete - vrije creativiteit in vorm, kleur en expressie.

Jansen biedt gebruikers flexibiliteit, veiligheid en praktische functies.



Materialiteit: Staal, roestvrij staal en corten met een breed scala aan opties voor de oppervlaktebehandeling. Minstens twee materialen zijn beschikbaar voor de serie.



Bediening: Voor de gebruiker wordt het gewicht irrelevant bij grote en zware vleugels als de bedieningskrachten bewezen zijn of als motorisering geïntegreerd kan worden.



Beslagen: Er is minstens een optie om beslagdelen verborgen te integreren.



Openingswijzen: De serie heeft een groot aantal openingsvarianten. Voor de deuren zijn er minstens drie opties voor deuren en vijf voor ramen.



Breed scala aan varianten: Ontwerpvrijheid door eenvoudige en flexibele vormgeving van het materiaal staal. De serie is ook verkrijgbaar met een ronde boog.



Duurzaamheid: Staal als zodanig is erkend door verschillende instellingen met een levensduur van 75 tot 100 jaar in ingebouwde toestand en verdient het label 'duurzaam'.



Transparantie voor gebouwen: Dit symbool staat voor de optiek. Hier wordt aangegeven dat de serie verschillende vullingen toelaat, bijzonder smalle aanzichten mogelijk zijn, de gevel bijvoorbeeld SG-oplossingen biedt, etc.



Zonwering: Eenvoudige aansluiting voor zonwering



Showroom: Virtuele showroom - ervaar Jansen staalsystemen online.



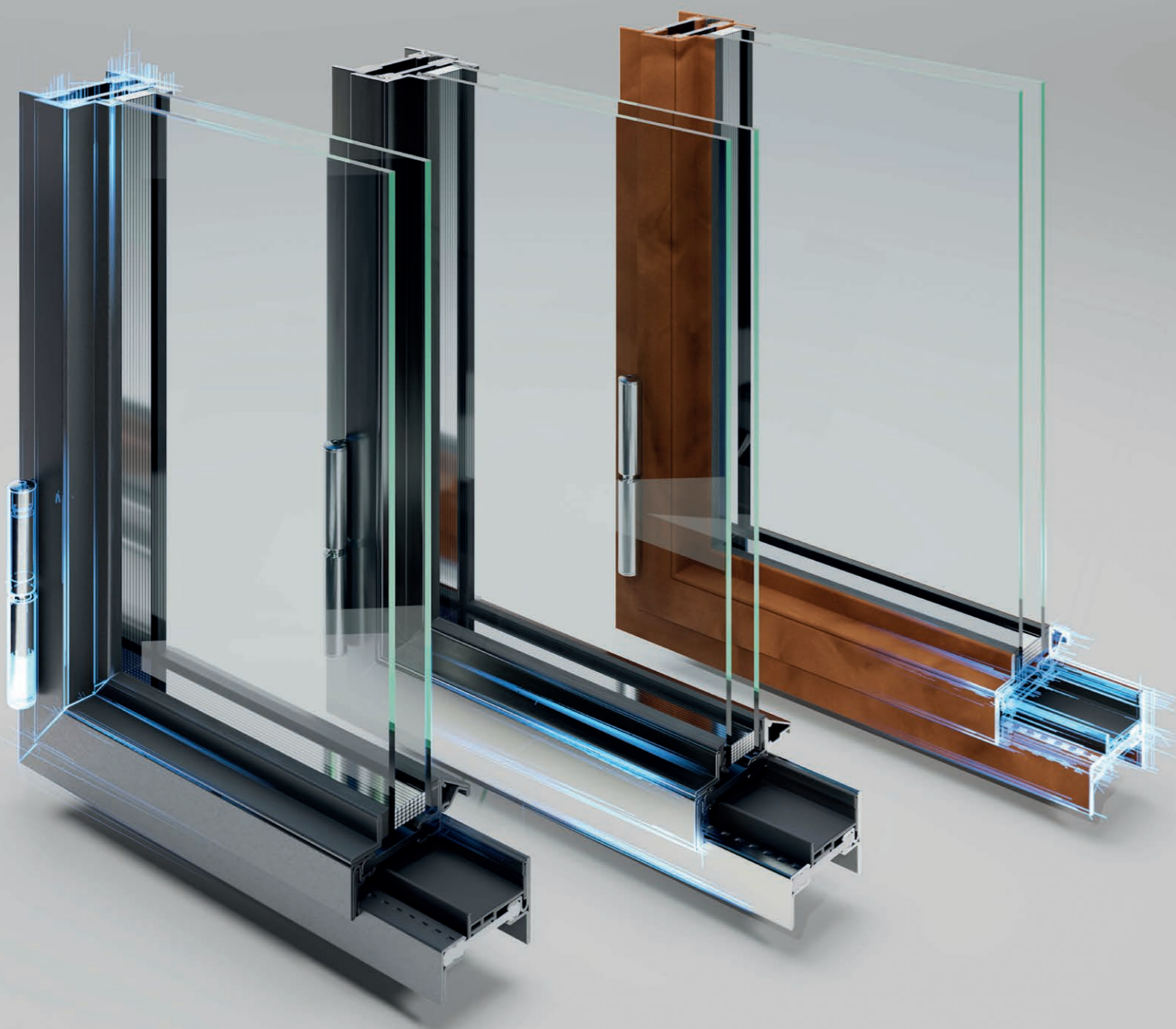
JANIssoft: Kan worden gepland in JANIssoft.



BIM: Beschikbare BIM-modellen.



Verwerking: De verwerking is eenvoudig.



Materialen en oppervlakken – materialen weergeven

Met de materiaalkeuze kan een combinatie van eigenschappen worden gekozen. Deze hebben betrekking op functionele aspecten zoals het visuele uiterlijk en mogelijke vormen van bewerking. Kleuren en oppervlakken variëren van de ruwe vorm tot chemisch of mechanisch gemodificeerde stoffen en maken een breed scala aan vormgevingsopties mogelijk.

Staal / roestvrij staal / corten

Staal, roestvrij staal en corten bieden universele ontwerp mogelijkheden met tegelijk hoge stabiliteit en eenvoudige verwerking. Hierbij zijn er verschillen: Terwijl staal wordt voorbehandeld om het te beschermen tegen corrosie door middel van moffellakken, verzinken, poedercoaten of nat lakken, biedt roestvast staal materiaaleigenschappen die verdere behandeling overbodig maken. De hoogwaardige legering is ongevoelig voor corrosie en de karakteristieke kleur en structuur dragen bij aan een elegante uitstraling. Voorgewalst staal, corten, is bijzonder geschikt voor visuele accenten met een industriële look; het behoudt alle statische eigenschappen van het basismateriaal staal.

In onze virtuele showroom bieden we een ontwerpconfigurator waarmee u het materiaal en de kleur van deuren, ramen of gevels in verschillende omgevingen kunt variëren.

Kleurselectie in onze virtuele showroom



RAL 3004 RAL 5004 RAL 7012 RAL 7024 RAL 7035 RAL 9005 RAL 9010 RAL 9016 DB 702 DB 703



Meer gedetailleerde informatie vindt u in onze brochure 'Coatingrichtlijnen'.

Jansen staalprofielen dragen het GSB-keurmerk, dat jaarlijks door onafhankelijke testinstituten opnieuw gecertificeerd en bevestigd wordt.



Oppervlaktebehandeling

Het kleurontwerp en de mechanische behandeling van de profielen of beslagdelen spelen een rol bij de oppervlaktebehandeling. Elk materiaal heeft andere basiseisen en kan leiden tot verschillende resultaten. Afhankelijk van de methode zijn verschillende kleurgevingen mogelijk. De kleur kan verschillende glansgraden en metallic-componenten bevatten. Daarnaast kunnen verschillende effecten worden bereikt met mechanische processen zoals slijpen, borstelen of polijsten.

De oppervlaktebehandeling voldoet niet alleen aan visuele eisen, maar ook aan functionele taken. Het beschermt het materiaal en de resulterende eigenschappen kunnen ook bijdragen aan warmteabsorptie of zonnestralen reflecteren. Dankzij bepaalde geïntegreerde onderdelen kan het zelfs helpen om ziektekiemen te vernietigen. De doorslaggevende factor voor de kleurkeuze is de vraag waar een kleur wordt gebruikt: In gebieden die sterk aan het weer zijn blootgesteld, beschermen «zeer weerbestendige» kleuren bijvoorbeeld tegen vroegtijdig verbleken.

Deursystemen

Deuren en ramen symboliseren openheid en laten mensen, licht en lucht door. Maar ze beschermen ook tegen invloeden van buitenaf. De individuele vereisten voor warmte- en geluidsisolatie of inbraak- en kogelwerendheid bepalen hoe deuren en ramen worden ontworpen.

Een deur is een beweegbaar structureel element voor het afsluiten van een opening (een wand, muur, een doorgang of een ingang) die, eenmaal geopend, doorgang of toegang mogelijk maakt. Er wordt onderscheid gemaakt tussen buiten- en binnendeuren. Een deur heeft meestal een rechtopstaand formaat. In principe wordt een onderscheid gemaakt tussen verschillende soorten deuren. Het onderscheid is gebaseerd op de openingswijze. Deuren kunnen ook worden uitgebreid met vaste zijdelen en/of bovenlicht. Dakramen kunnen verschillende vormen aannemen. Jansen biedt ze zelfs gebogen aan, afhankelijk van de serie.

Systeemplossingen voor deuren zijn te vinden in de volgende series:

geïsoleerde deuren

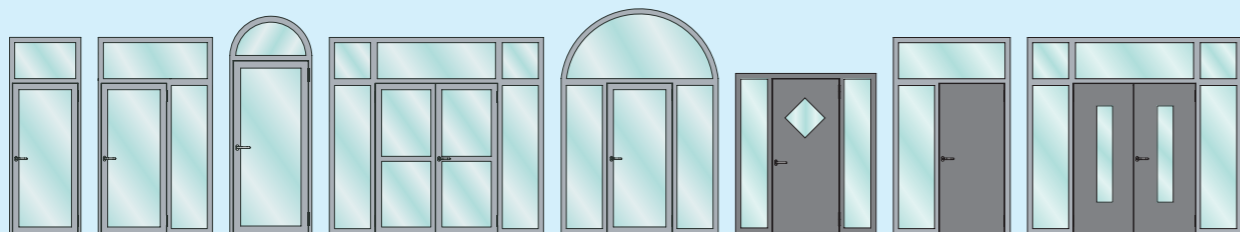
- Janisol
- Janisol HI
- Janisol Arte 2.0
- Janisol 2 EI30
- Janisol C4 EI60/EI90
- VISS deuren
 - Draaideur

niet-geïsoleerde deuren

- Jansen-Economy 50
- Jansen-Economy 60
- Jansen Art'15

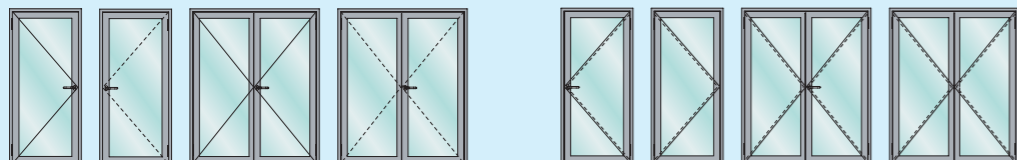


Verschillende vulementen bieden ook variaties voor deuren. Zo kunnen de vulelementen van glas zijn, maar ook volledig van plaatstaal of met glazen uitsparingen.



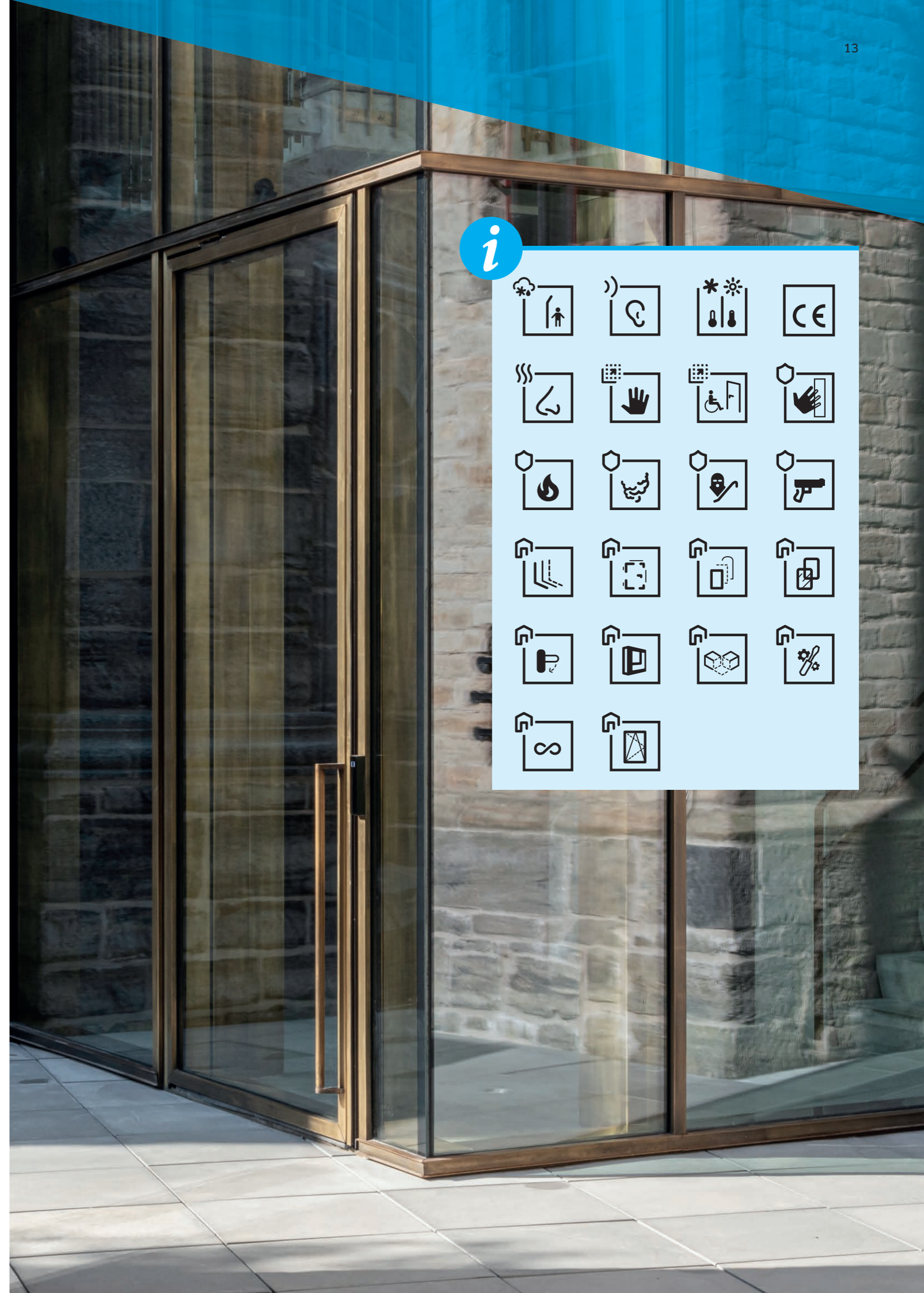
Deuren met vaste zijdelen en bovenlicht

Plaatstalen deuren met vaste zijdelen en bovenlicht



1- en 2-vleugelige draaideuren

1- en 2-vleugelige pendeldeuren



Janisol

Janisol is een thermisch geïsoleerd systeem van staal en roestvrij staal dat wordt gebruikt voor deuren en ramen.

De hoge weerstand van staal en roestvrij staal maakt Janisol ideaal voor gebruik in drukbezochte gebouwen zoals scholen, ziekenhuizen, sportcentra en dergelijke. Het sierlijke uiterlijk maakt van het systeem de juiste keuze voor winkelstraten, stations, banken en hotels.



Materialen / oppervlak

- Blank staal of bandverzinkt staal, geschikt voor poedercoating of moffellakken.
- Roestvrij staal 1.4401 blank of geslepen

Elementtypes

- Een- en tweevleugelige deuren, met en zonder vaste zijdelen of bovenlicht, naar binnen en naar buiten openend
- Plaatstalen deuren met of zonder glasuitsparingen
- Deur met vingerbescherming

Ontwerpvarianten/veiligheidsopties

- Deur met vingerbescherming
- Antipaniekdeur
- Inbraakwerende deur (tot RC3)
- Kogelwerende deur (FB4 - FB6 (S/NS))
- Barrièrevrije deur

Oplossingen op maat

- Draaideur
- Deur met Structural Glazing

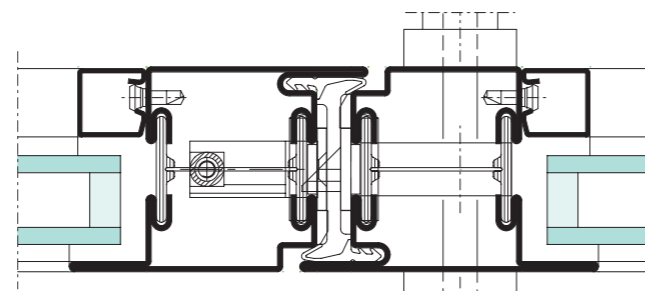
Speciale technische kenmerken

- Speciale geometrieën (ronde boog)
- Bouwdiepte 60 mm
- Aanzichtbreedte kozijn - vleugel vanaf 107.5 mm
- Aanzichtbreedte openslaand raam vanaf 155 mm
- Vleugelafmetingen tot 3'000 mm
- Vleugelgewicht tot 230 kg

Uw voordelen

- Binnen en buiten gelijkliggend
- Combinaties van uitvoeringsvarianten bieden een breed scala aan toepassingsvereisten
- CE-markering ook voor speciale geometrieën

Detaildoorsnede

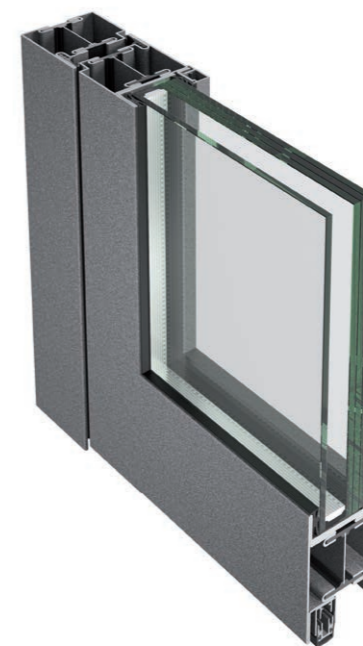


Uitvoeringsvarianten

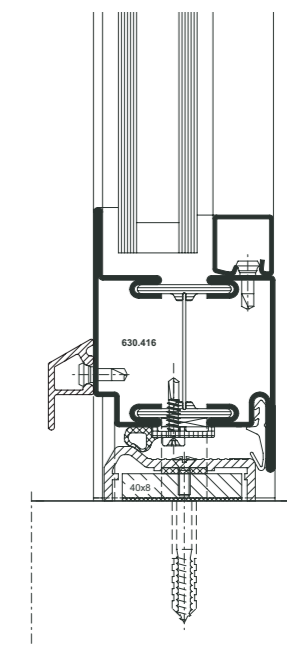
Deur met vingerbescherming



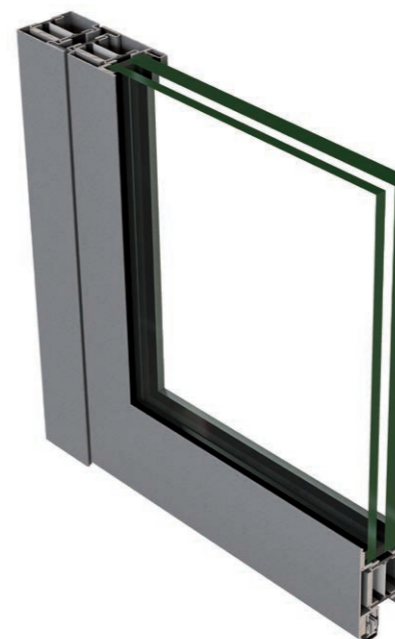
Inbraakwerende deur RC



Barrièrevrije deur



Kogelwerende deur

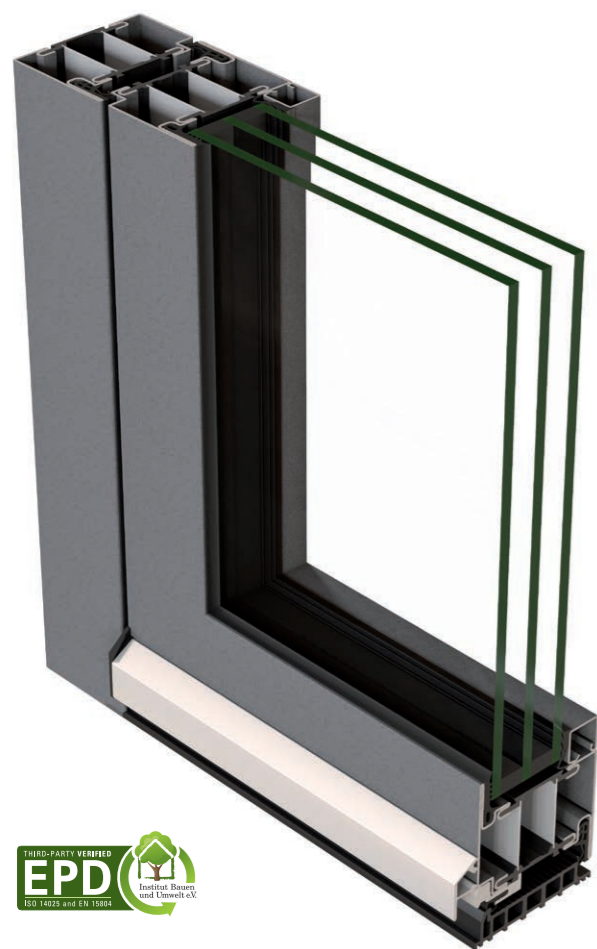


Antipaniekdeur



Janisol HI

Het Janisol HI deursysteem voldoet aan de hoogste isolatie-eisen en overtuigt op het gebied van veiligheid en duurzaamheid, zelfs onder extreme belasting – zoals met name het geval is in openbare gebouwen met veel publiek verkeer. Uitstekende warmte-doorgangswaarden kunnen gemakkelijk worden bereikt met drievoudig isolatieglas. Met Janisol HI verlegt Jansen de grenzen van de hedendaagse architectuur.



Materialen / oppervlak

- Bandverzinkt staal, geschikt voor poedercoaten of moffellakken

Elementtypes

- Een- en tweevleugelige deuren, met en zonder vaste zijdelen of bovenlicht, naar binnen en naar buiten openend
- Plaatstalen deuren met of zonder glasuitsparingen

Ontwerpvarianten/veiligheidsopties

- Antipaniekdeur
- Inbraakwerende deur (tot RC3)

Speciale technische kenmerken

- Speciale geometrieën (ronde boog)
- Bouwdiepte 80 mm
- Vleugelafmetingen tot 3'000 mm
- Vleugelgewicht max. 280 kg
- Glasdiktes van 24 mm – 57 mm
- Insteekslot of gemotoriseerde meerpuntsvergrendeling

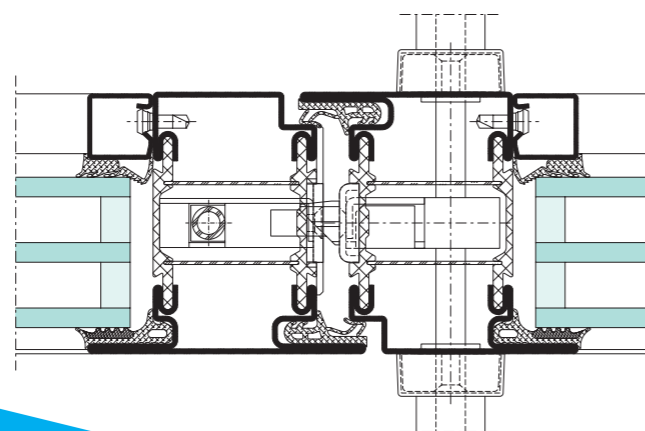
Uw voordelen

- Hoge thermische isolatie
- Extra profielen met een kamermaat van 85 mm maken de installatie van sloten met grotere doornmaat mogelijk
- CE-markering ook voor speciale geometrieën

Aanvullende informatie

- Continue functietest tot 1.000.000 cycli

Detaildoorsnede

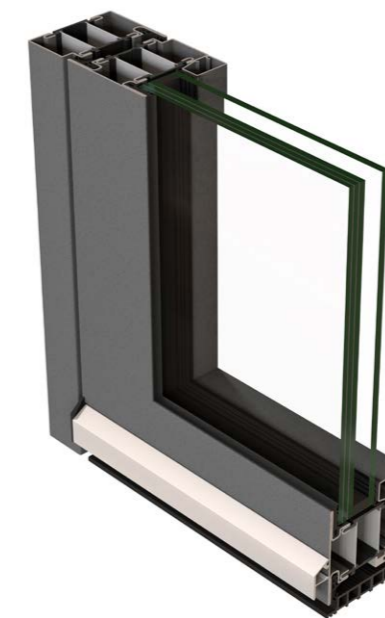


Uitvoeringsvarianten

Antipaniekdeur

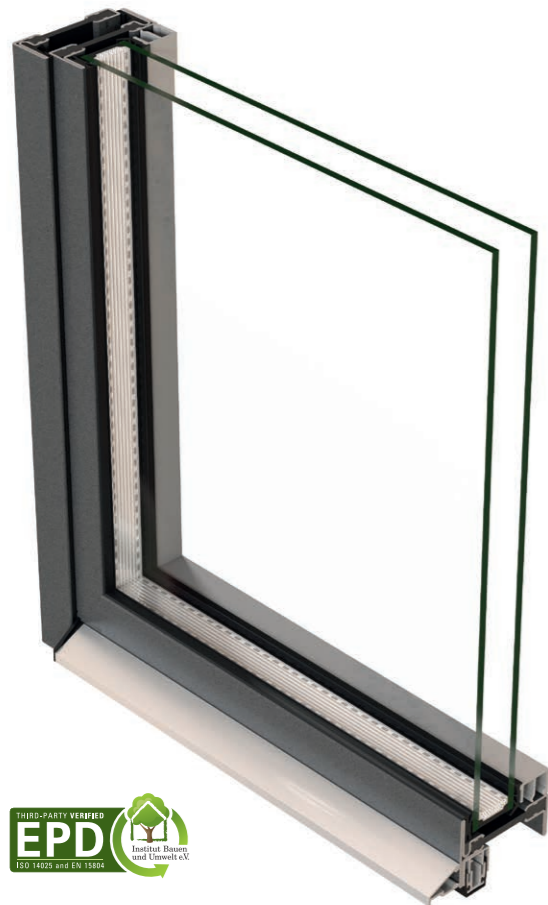


Inbraakwerende deur RC1 tot RC3



Janisol Arte 2.0

Janisol Arte biedt CE-gecertificeerde deuren in een thermisch geïsoleerd systeem met extreem smalle aanzichtbreedtes voor buiten en binnen. Oorspronkelijk speciaal ontworpen om de waarde van beschermde gebouwen te behouden, zijn de smalle profiel aanzichten met het grootst mogelijke glasaandeel ook perfect voor gebruik in moderne woningbouw - bijvoorbeeld als ruimteverdelers in binnenruimten. Compatibiliteit met het Janisol Arte 2.0 raamsysteem biedt architecturale vrijheid.



Materialen / oppervlak

- Bandverzinkt staal, geschikt voor poedercoaten of moffellakken
- Roestvrij staal 1.4401 blank of geslepen
- Corten

Elementtypes

- Een- en tweevleugelige deuren, met en zonder vaste zijdelen of bovenlicht, naar binnen en naar buiten openend
- Plaatstalen deuren met of zonder glasuitsparingen

Ontwerpvarianten / veiligheidsopties

- Volledig glazen look
- Deur met barrièrevrije drempel
- Deur met nuldrempel

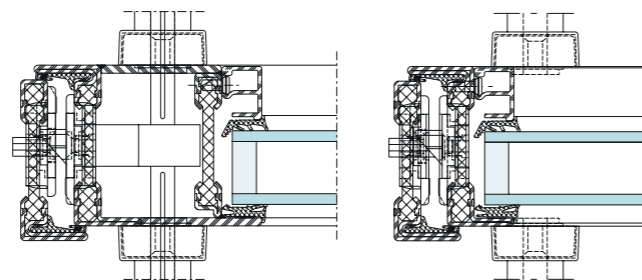
Speciale technische kenmerken

- Bouwdiepte 60 mm
- Vleugelhoogte tot 2'489 mm vrije doorgangmaat
- Vleugelgewicht max. 150 kg
- Aanzichtbreedte vanaf 45 mm

Uw voordelen

- Compatibel met raamsysteem Janisol Arte 2.0 en 66; maakt ronde boog boven de deur mogelijk bijv. voor beschermde gebouwen
- Gebruik in drukbezochte gebouwen met permanente functieklasse 7 (500.000 cycli)
- Zet visuele accenten met het gebruik van glazen designlijsten

Detaildoorsnede

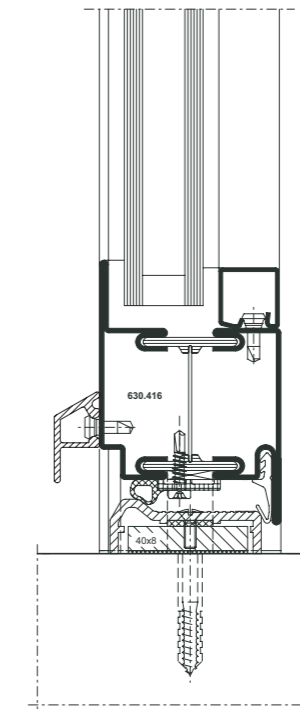


Uitvoeringsvarianten

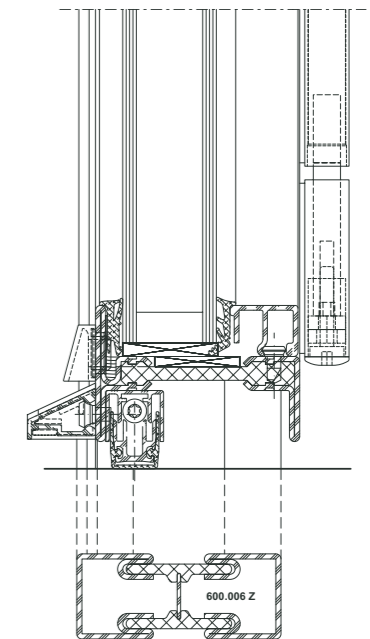
Deur met volledig glazen look



Deur met barrièrevrije drempel



Deur met nuldrempel



Janisol 2 EI30

Het thermisch geïsoleerde Janisol 2 brandbeveiligingssysteem voldoet als geen ander systeem aan de eisen op het gebied van structurele veiligheid en ontwerpvrijheid. Het materiaal staal maakt stabiele en veilige constructies mogelijk met extreem fijne profielen. Dit maakt het mogelijk om multifunctionele deuren en scheidingswanden te maken die voldoen aan de eisen van zowel architecten als opdrachtgevers.

Deze deuren en scheidingswanden worden gebruikt in zowel privé- als openbare of commerciële ruimtes, omdat ze worden gebruikt om brandcompartimenten af te sluiten en de verspreiding van vuur en rook aanzienlijk te vertragen. Ze beschermen vluchtwegen in trappenhuisen of gangen en kunnen ook voldoen aan een groot aantal vereisten in de buitenschil van een gebouw met extra eigenschappen zoals vingerbescherming, inbraakbeveiliging of antipaniekfunctie.



Materialen / oppervlak

- Bandverzinkt staal, geschikt voor poedercoaten of moffellakken
- Roestvrij staal 1.4401 blank of geslepen

Elementtypes

- Een- en tweevleugelige deuren, met en zonder vaste zijdelen of bovenlicht, naar binnen en naar buiten openend
- Plaatstalen deuren met of zonder glasuitsparingen
- Scheidingswanden met vrije glasranden
- ook verkrijgbaar als brandwerende schuifdeur

Ontwerpvarianten / veiligheidsopties

- Brandwerende combinatie EI30/EI60 (Janisol 2 met Janisol C4)
- Antipaniekdeur
- Inbraakwerende deur tot RC3
- Deur met vingerbescherming
- Rookbescherming volgens DIN 18095

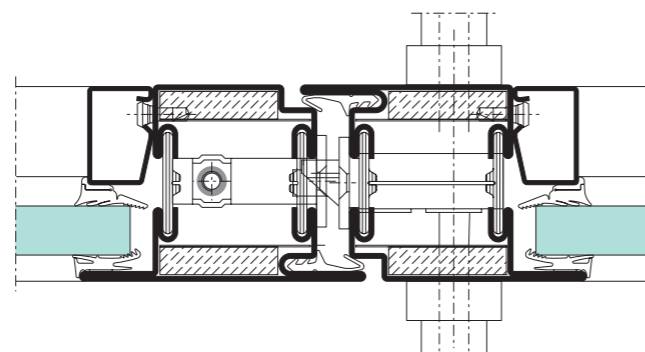
Speciale technische kenmerken

- Vleugelhoogte tot 2'500 mm met insteekslot
- Vleugelhoogte tot 3'000 mm met insteekslot en bimetaalband of bovenvergrendeling
- Motorisering mogelijk
- Droge of natte beglazing

Uw voordelen

- Verschillende veiligheidstoepassingen in één systeem betekent dezelfde look met veranderende toepassingsfuncties
- Zet visuele accenten met het gebruik van verschillende glaslijsten
- Volledige automatisering maakt contactloze doorgang mogelijk

Detaildoorsnede



Uitvoeringsvarianten

Rookwerende deur



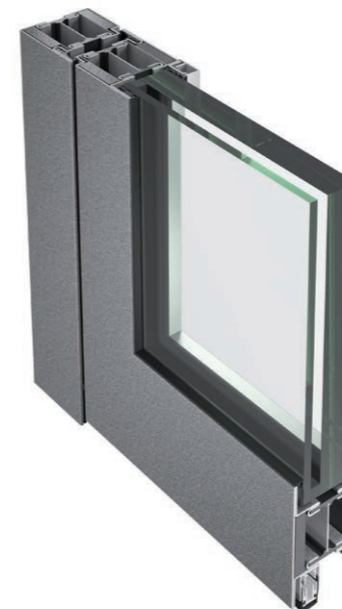
Antipaniekdeur



Deur met vingerbescherming



Inbraakwerende deur tot RC3

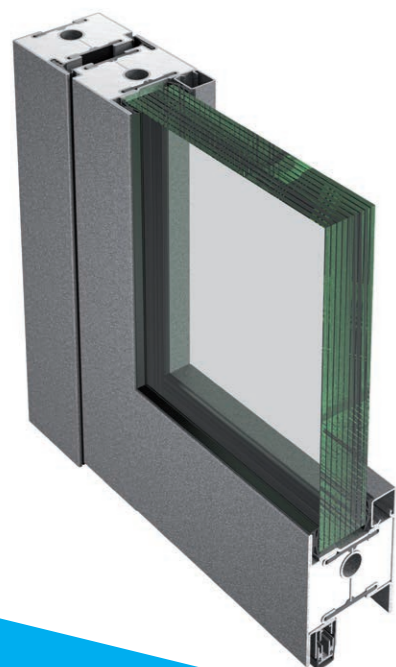


Brandbeveiligingscombinatie EI30/EI60



Janisol C4 EI60/EI90

De innovatieve brandwerende vulling van het Janisol C4 systeem biedt maximale veiligheid op het gebied van brandbeveiliging met tot 60 of 90 minuten weerstand tegen brand. Het uiterlijk van de brandwerende constructie Janisol C4 komt overeen met de andere brandwerende afsluitingen van Jansen en ook met de thermisch geïsoleerde Janisol systemen. Janisol C4 maakt het gebruik van bijzonder smalle kozijnprofielen mogelijk. Deze brandbeveiligingseisen zijn vaak nodig om vluchtroutes te beveiligen, waarvoor een elektronische verbinding met bewakings- of alarmsystemen nodig is. De standaard in de keramische massa geïntegreerde kabelgoten vereenvoudigen een veilige elektronische aansluiting. Hetzelfde aanzicht met andere brand- en/of rookwerende oplossingen van Jansen biedt een breed scala aan mogelijke toepassingen, omdat aan de meest uiteenlopende eisen binnen een gebouw kan worden voldaan met een gelijkblijvende look.



Materialen / oppervlak

- Blank staal of gegalvaniseerd bandstaal, tot EI90 geschikt voor poedercoaten of moffellakken
- Roestvrij staal 1.4401 blank of geslepen

Elementtypes

- Een- en tweevleugelige deuren, met en zonder vaste zijdelen of bovenlicht, naar binnen en naar buiten openend
- Scheidingswanden

Ontwerpvarianten / veiligheidsopties

- Brandwerende combinatie EI30/EI60 (Janisol 2 met Janisol C4)
- Antipaniekdeur

Oplossingen op maat

- Brandwerende wand EI120

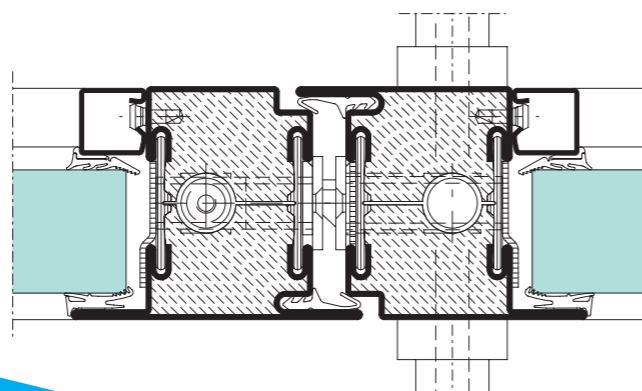
Speciale technische kenmerken

- Vleugelhoogte tot 2'500 mm met insteekslot
- Motorisering mogelijk
- Droge of natte beglazing

Uw voordelen

- Brandbeveiliging tot EI90, rookbeveiliging en antipaniefunctie in één oplossing
- Compatibiliteit met andere systemen gegarandeerd Voldoet aan verschillende brandbeveiligingseisen met een gelijkblijvende look
- Zet visuele accenten met het gebruik van designglaslijsten

Detaildoorsnede



Uitvoeringsvarianten

Antipaniekdeur



Brandbeveiligingscombinatie EI30/EI60



VISS draaideur

Een thermisch geïsoleerde stijl-regelconstructie voor een- en tweevleugelige geveldeuren met een indrukwekkende afmeting tot 2'000 x 6'000 mm (B x H) en dus ideaal als royale gevelopening. De VISS draaideur wordt met name gebruikt als doorgang deur voor transportdoeleinden bij tentoonstellingen, autodealers of musea. Het is verkrijgbaar in aanzichtbreedtes van 50 mm en 60 mm en past perfect bij de gebouwschil van het beproefde en geteste VISS gevelsysteem.



Materialen / oppervlak

- Blank staal of bandverzinkt staal, geschikt voor poedercoating of moffellakken

Elementtypes

- Een- en tweevleugelige deuren, met en zonder vaste zijpanelen of bovenlicht

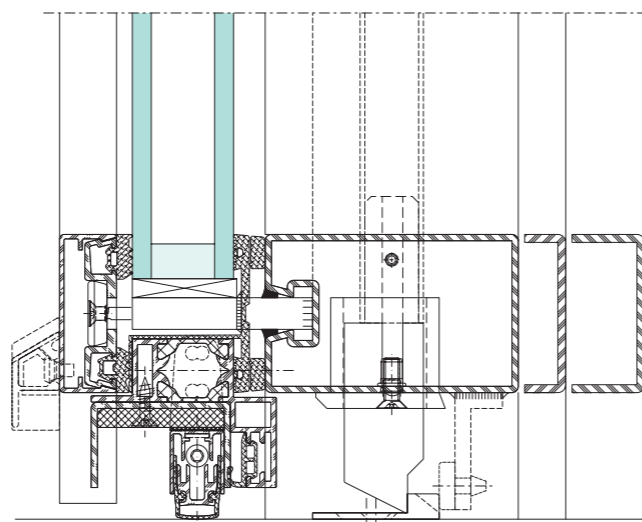
Speciale technische kenmerken

- Met 50 mm / 60 mm aanzichtbreedte
- Diverse cilinderopties
- Glasdiktes van 17 mm - 52 mm

Uw voordelen

- 6'000 mm hoge deur met CE-markering
- Bijzonder elegant door roestvrijstalen afdekprofielen
- Tot 550 kg vleugelgewicht met slechts 4 scharnieren

Detaildoorsnede



Jansen- Economy 50

Met deze niet-geïsoleerde oplossing biedt Jansen vlakke deuren voor rationele verwerking. De deuren stralen elegantie uit met hun schaduwvoeg die van binnen naar buiten loopt, waardoor ze ideaal zijn voor de hoogwaardige binnenafwerking. Veiligheids-eisen op het gebied van brandwerendheid of rookbeveiliging worden ook gegarandeerd met deze deuren. Het uitgebreide assortiment biedt ook toepassingen met vingerbescherming, zodat niet alleen kantoorgebouwen maar ook kinderdagverblijven en scholen veilig kunnen worden uitgerust. CE-gecertificeerde ronde bogen bieden extra creatieve vrijheid.



Materialen / oppervlak

- Blank staal of bandverzinkt staal, geschikt voor poedercoating of moffellakken
- Roestvrij staal 1.4404 blank of geslepen

Elementtypes

- Een- en tweevleugelige deuren, met en zonder vaste zijdelen of bovenlicht
- Plaatstalen deuren met en zonder glasuitsparing

Ontwerpvarianten / veiligheidsopties

- Brandwerende deur
- Rookwerende deur
- Antipaniekdeur
- Kogelwerende deur tot FB6/NS
- Barrièrevrije deur
- Deur met nuldrempel
- Deur met vingerbescherming
- Pendeldeur

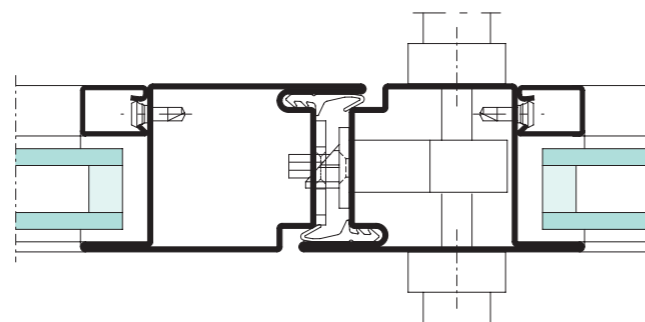
Speciale technische kenmerken

- Speciale geometrieën (ronde boog)
- Motorisering mogelijk
- Droge of natte beglazing

Uw voordelen

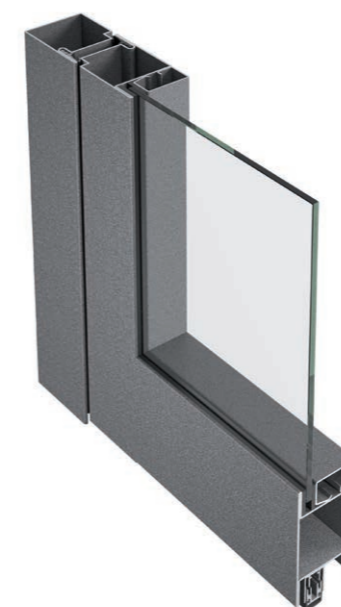
- Combinaties van uitvoeringsvarianten bieden een breed scala aan toepassingsvereisten
- Zet visuele accenten met het gebruik van designglaslijsten

Detaildoorsnede



Uitvoeringsvarianten

Brandwerende deur



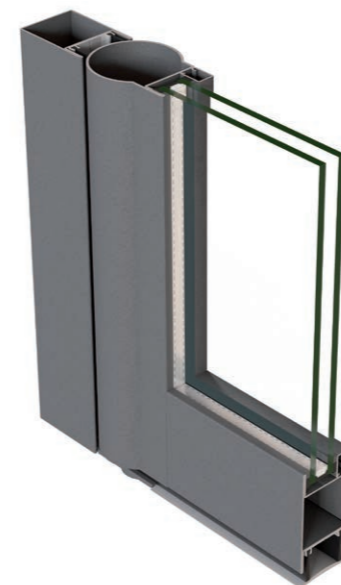
Rookwerende deur



Antipaniekdeur



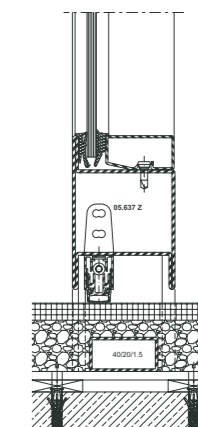
Deur met vingerbescherming



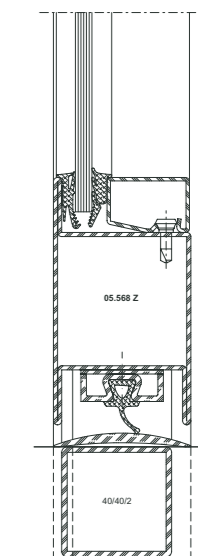
Pendeldeur



Deur met nuldrempel



Barrièrevrije deur



Jansen- Economy 60

Dit niet-geïsoleerde systeem is speciaal ontworpen voor grote een- en tweevleugelige deurconstructies en vaste beglazing. Het is daarom ideaal geschikt voor intensief gebruikte binnenruimten met veiligheidseisen.

De vlakke elementen zien er elegant uit dankzij de schaduwvoeg die rond de binnen- en buitenkant loopt. Dezelfde aanzichten bij verschillende vereisten kunnen worden gegarandeerd door compatibiliteit met de aanzichten van andere systemen. De creatieve vrijheid wordt dus niet beperkt door wettelijke vereisten.



Materialen / oppervlak

- Blank staal of bandverzinkt staal, geschikt voor poedercoating of moffellakken

Elementtypes

- Een- en tweevleugelige deuren, met en zonder vaste zijdelen of bovenlicht
- Plaatstalen deuren met en zonder glasuitsparing

Ontwerpvarianten / veiligheidsopties

- Brandwerende deur
- Rookwerende deur
- Antipaniekdeur
- Inbraakwerende deur (tot RC3)
- Kogelwerende deur (FB4 - FB6 (S/NS))
- Barrièrevrije deur
- Deur met nuldrempel
- Deur met vingerbescherming

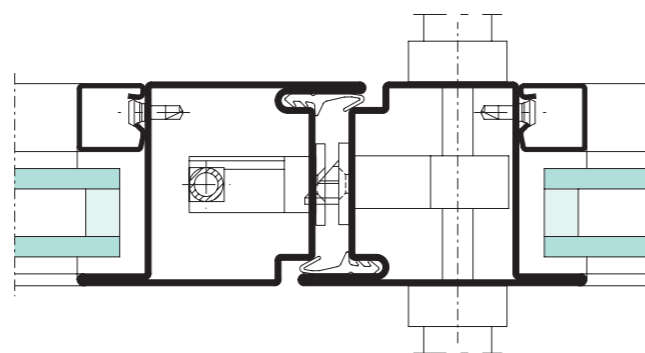
Speciale technische kenmerken

- Speciale geometrieën (ronde boog)
- Motorisering mogelijk
- Inbouw met verborgen scharnieren mogelijk

Uw voordelen

- Bijzonder elegant uiterlijk met schaduwvoeg en verborgen scharnieren
- Combinaties van uitvoeringsvarianten bieden een breed scala aan toepassingsvereisten

Detaildoorsnede

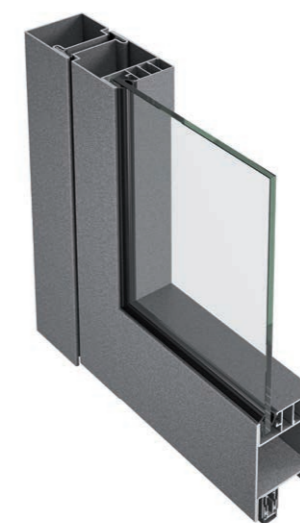


Uitvoeringsvarianten

Brandwerende deur



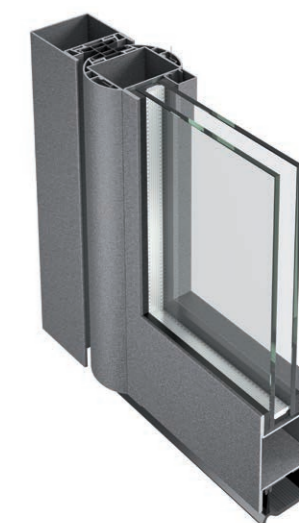
Rookwerende deur



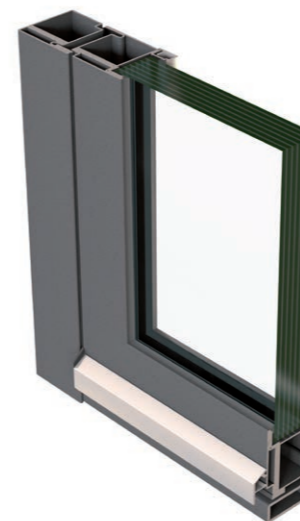
Antipaniekdeur



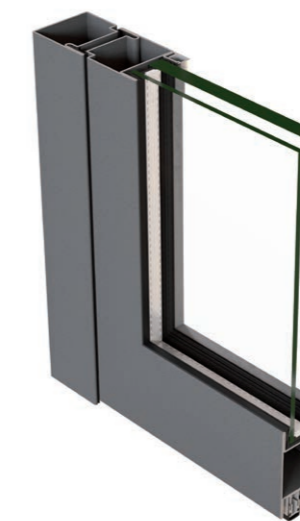
Deur met vingerbescherming



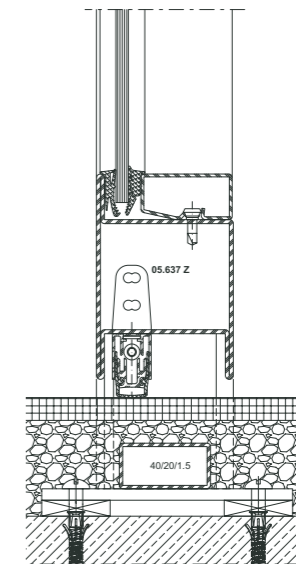
Kogelwerende deur



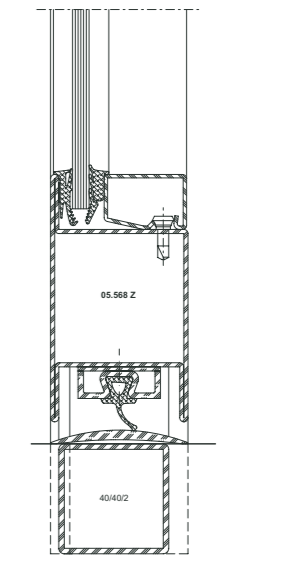
Inbraakwerende deur



Deur met nuldrempel



Barrièrevrije deur



Jansen Art'15

Dit niet-geïsoleerde systeem maakt indruk met zijn delicate maar zeer stabiele deur en vaste beglazing. De elementen van dit materiaal creëren aantrekkelijke blikvangers met de typische look en het gevoel van staal. Met individuele vormgevingsmogelijkheden kunnen transparante ruimteoplossingen worden gerealiseerd die bijvoorbeeld de entree scheiden van de leefruimte. Geluiden en geuren blijven daar waar ze ontstaan, maar het ruimtelijke gevoel blijft behouden. Het systeem is bedoeld voor gebruik binnenshuis.



Materialen / oppervlak

- Blank staal of bandverzinkt staal, geschikt voor poedercoating of moffellakken

Elementtypes

- Een- en tweevleugelige (binnen)deuren, met en zonder vaste zijdelen of bovenlicht
- Vaste beglazing (binnenshuis)
- Plaatstalen deuren met en zonder glasuitsparing

Ontwerpvarianten / veiligheidsopties

- Barrièrevrije deur
- Deur met nuldrempel

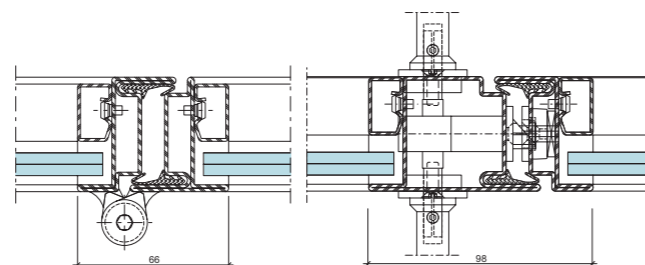
Speciale technische kenmerken

- Speciale geometrieën (ronde boog)
- Uitvoering vlak, opbouwend of overlappend

Uw voordelen

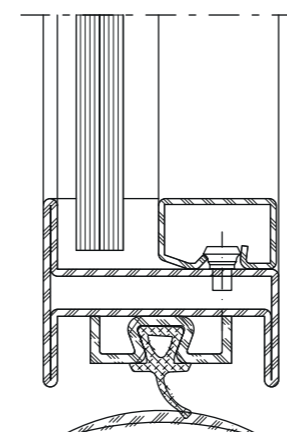
- Aantrekkelijke deuren en ruimteverdelers voor binnenshuis
- Speciale geometrieën zoals korfboog of spitsboog

Detaildoorsnede

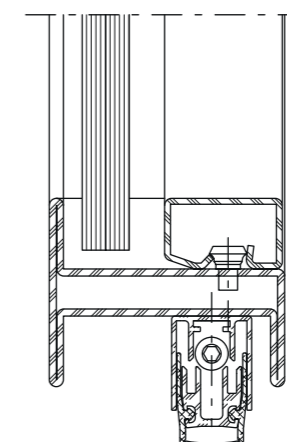
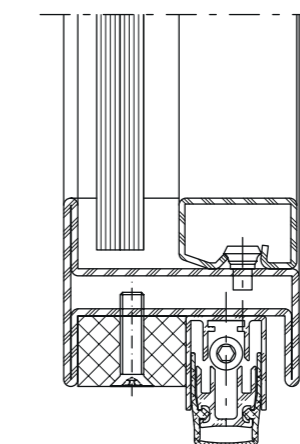


Uitvoeringsvarianten

Barrièrevrije deur



Deur met nuldrempel



Raamsystemen

De raamoplossingen van de Jansen systeemfamilies zijn gericht op mensen en hun welzijn: Ze vormen de natuurlijke basis voor het esthetische ontwerp van uitnodigende, lichte woon- en werkruimtes waarin we ons veilig en comfortabel voelen. Ramen vormen niet alleen de scheiding tussen binnen en buiten, maar scoren ook punten met veiligheidsaspecten zoals warmte-isolatie of bescherming tegen inbraak.

In het algemeen verwijst de term raam naar een afsluitbare en weerbestendige opening in de buitenschil of het dak van een gebouw. Ze worden normaal gesproken gebruikt om licht binnen te laten en kunnen worden geopend voor ventilatie. Ze zijn verkrijgbaar in een groot aantal maten en vormen, afhankelijk van de bouwsituatie. Ze kunnen ook worden gebruikt als zogenaamde vensterdeur, in welk geval ze meestal op bovenverdiepingen worden geïnstalleerd als toegang tot een balkon of dakterras. Ze zijn afsluitbaar als ze worden gebruikt om ongewenst openen te voorkomen en kunnen verschillende openingswijzen hebben, afhankelijk van de situatie.

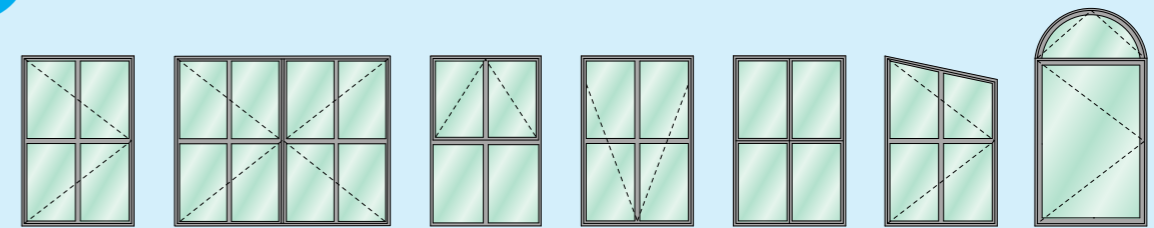
Systeemoplossingen voor ramen zijn te vinden in de volgende series:

geïsoleerde ramen

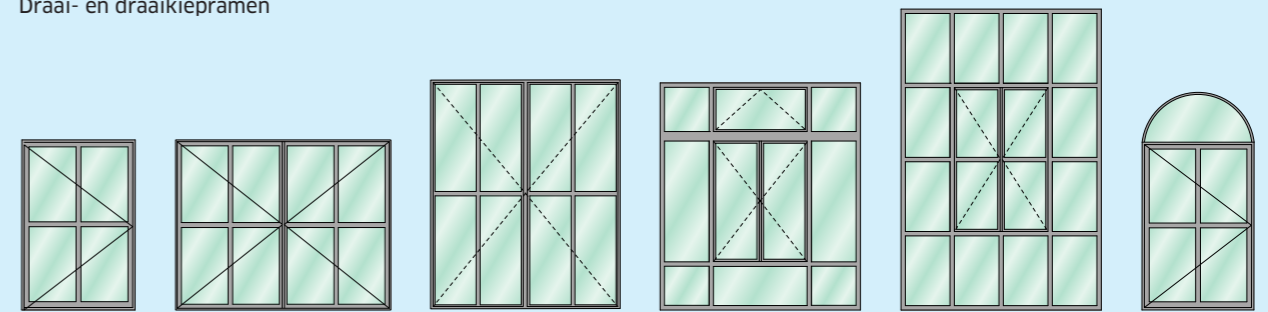
- Janisol
- Janisol primo
- Janisol 1
- Janisol HI
- Janisol Arte 2.0
- Janisol Arte 66

niet-geïsoleerde ramen

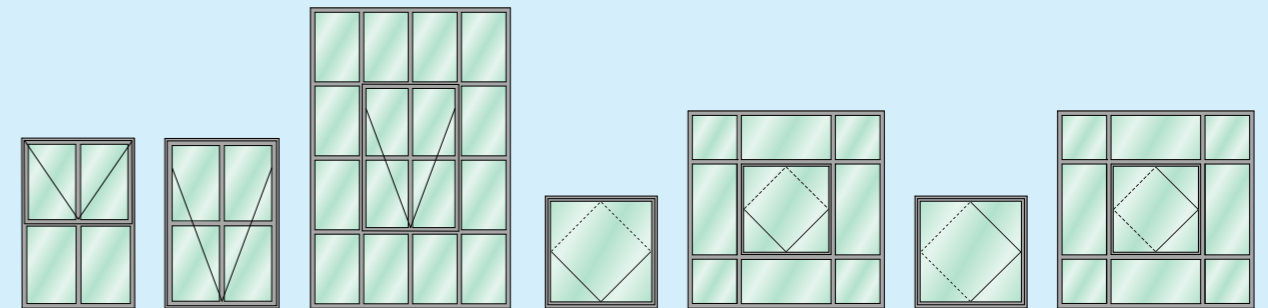
- Jansen Art'System
- Jansen-Economy 50



Draai- en draaikiepramen



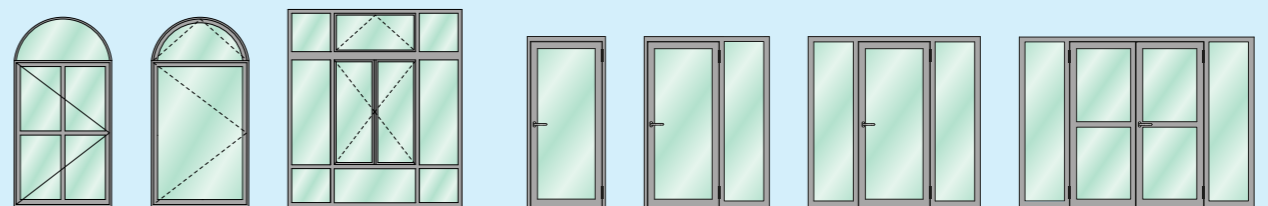
Draai- en draaikiepramen



Klapraam

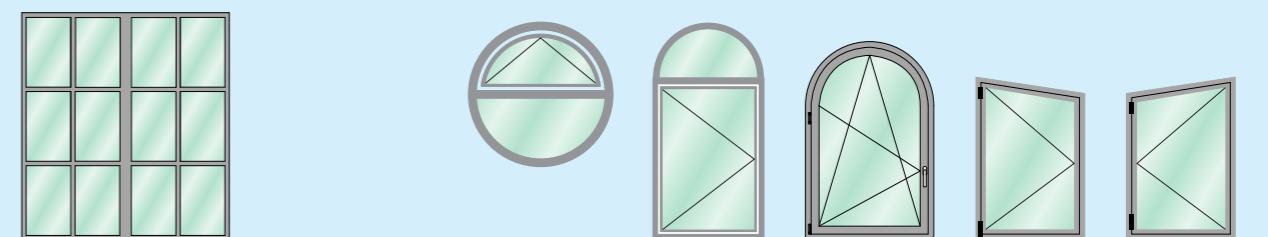
Pivoterend vleugelraam

Pivoterend raam



Bovenlicht vast en om te openen

Raamdeuren



Vaste beglazing

Ronde boog

Trapezium-/atelierraam

Janisol

Janisol Primo

Janisol 1

Thermisch geïsoleerde ramen van de Janisol systeemoplossing bieden smalle aanzichten in combinatie met maximale functionaliteit en veiligheid. Zo is inbraakbeveiliging tot RC3 gegarandeerd en is kogelbestendigheid van FB4-FB6 mogelijk in gebouwen die speciale bescherming vereisen. De Janisol 1 variant biedt bescherming tegen brand met E30/45 en EW30/45. Met een breed scala aan openingsmogelijkheden kunnen ze flexibel worden gebruikt in zowel nieuwbouw als renovatie. Het Janisol raam is een geslaagde symbiose van design en veiligheid. De Janisol Primo variant biedt nog betere isolatiewaarden.



Materialen / oppervlak

- Bandverzinkt staal, geschikt voor poedercoaten of moffellakken
- Roestvrij staal 1.4401 blank of geslepen (alleen Janisol)

Elementtypes

- Een- en tweevleugelige ramen, met en zonder vaste zijdelen of bovenlicht
- Draai-, draaikiep-, kiep- en openslaande ramen
- Pivoterende ramen (alleen Janisol)
- Vaste beglazing

Ontwerpvarianten / veiligheidsopties

- Inbraakbeveiliging RC1N tot RC3
- Kogelbestendigheid FB6
- NRW (Natuurlijk Rook- en Warmteafvoer Apparaat)
- Brandbeveiliging met Janisol 1

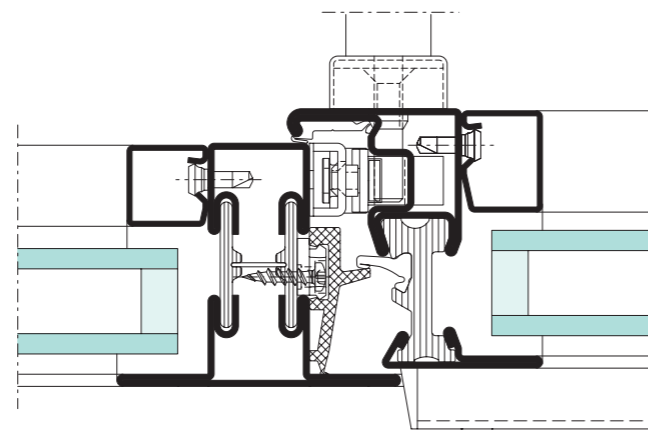
Speciale technische kenmerken

- Bouwdiepte 60 mm / 64 mm
- Afmetingen raamvleugel bijv. draai- en draaikiepramen tot 1'475 mm × 2'300 mm (B × H)
- Aanzichtbreedte kozijn incl. vleugel 82.5 mm
- Aanzichtbreedte openslaand deel 103 mm

Uw voordelen

- Systeemoplossing en CE-markering voor speciale vormen zoals ronde bogen of atelierramen
- RFID-monitoring mogelijk
- Verborgен beslag tot 180 kg vleugelgewicht (niet voor Janisol 1 met brandbeveiliging)

Detaildoorsnede



Ontwerpvarianten Janisol

Inbraakwerend raam



Ontwerpvariant Janisol Primo

Verbeterde thermische isolatie



Ontwerpvariant Janisol 1

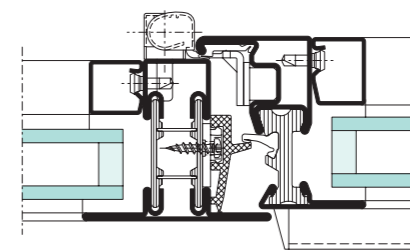
Brandwerende ramen



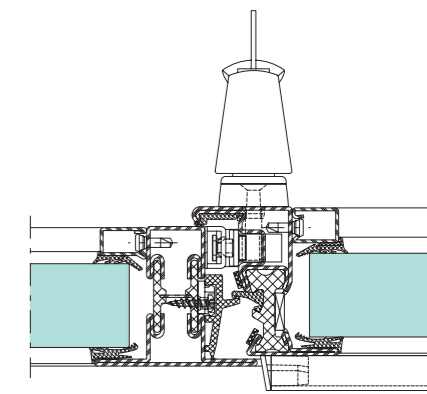
Kogelwerend raam



Detaildoorsnede Janisol Primo

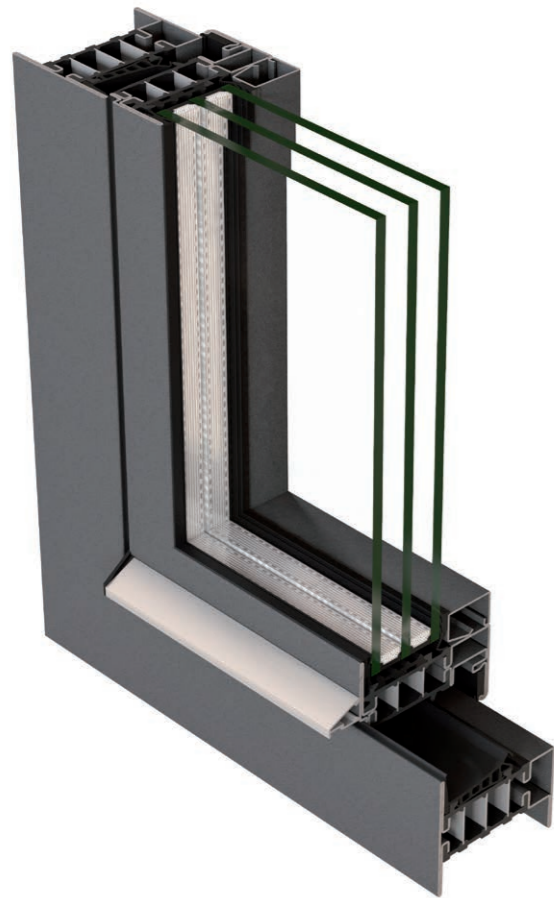


Detaildoorsnede Janisol 1



Janisol HI

Janisol HI ramen zijn de sterk thermisch geïsoleerde oplossing voor dubbele of driedubbele beglazing met isolerend glas met tegelijkertijd smalle aanzichten, typisch voor staal. Met het gebruikte composiet bereiken we tegelijkertijd de beste U_r -waarden en uitstekende statische prestatiewaarden. Dit betekent dat niets in de weg staat van grote glazen ruiten.



Materialen / oppervlak

- Bandverzinkt staal, geschikt voor poedercoaten of moffellakken

Elementtypes

- Een- en tweevleugelige ramen, met en zonder vaste zijdelen of bovenlicht
- Draai-, draaikiep-, kiep- en openslaande ramen
- Vaste beglazing

Ontwerpvarianten / veiligheidsopties

- Inbraakbeveiliging RC1N tot RC3

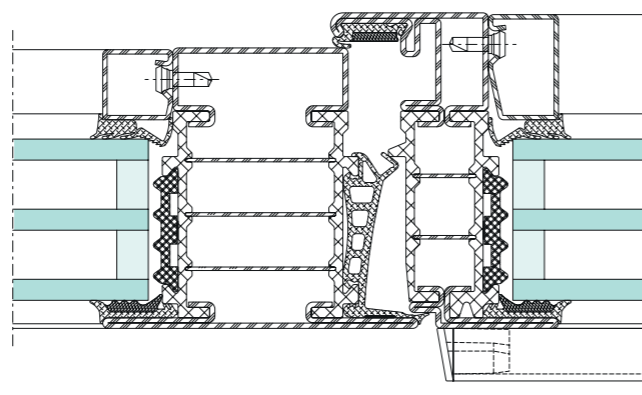
Speciale technische kenmerken

- Bouwdiepte vleugel 90 mm, vaste beglazing 80 mm
- Afmetingen raamvleugel bijv. draai- en draaikiepramen tot 1'435 mm × 2'760 mm (B × H)
- Aanzichtbreedte kozijn incl. vleugel 90 mm
- Aanzichtbreedte openslaand deel 110 mm

Uw voordelen

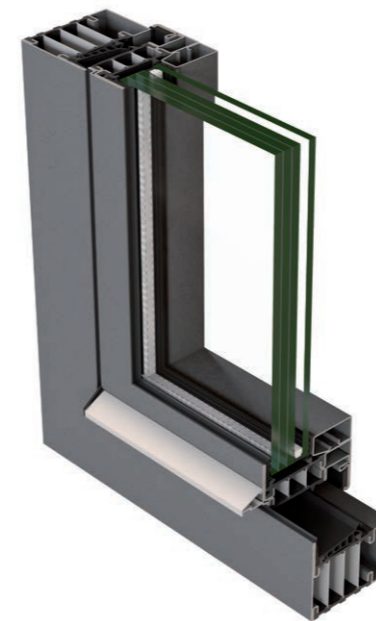
- Systeemoplossing en CE-markering voor speciale vormen zoals atelierramen
- Grote formaten met vleugelhoogtes tot 2'760 mm
- Verborgene scharnier tot 180 kg vleugelgewicht

Detaildoorsnede



Uitvoeringsvarianten

Inbraakwerendheid RC1 - RC3



Janisol Arte 2.0

Veiligheid, welzijn, design, eenvoudige verwerking, verschillende openingswijze en materialen: Janisol Arte 2.0 ramen laten bijna niets te wensen over op het gebied van ramen en flexibiliteit. Bij renovatie of nieuwbouw komen de elegante, smalle en tegelijkertijd thermisch geïsoleerde ramen het best tot hun recht en laten ze royale glaspartijen met fijne profielen toe. In combinatie met Janisol Arte 66 en Janisol Arte 2.0 deur en schuifdeur kunnen uniforme concepten voor stijlvolle ruimtes worden gerealiseerd.



Materialen / oppervlak

- Bandverzinkt staal, geschikt voor poedercoaten of moffellakken
- Roestvrij staal 1.4401
- Corten

Elementtypes

- Draai- en openslaand raam een- en tweevleugelig naar binnen en buiten openend
- Kiepraam naar binnen openend
- Klapraam en neerlaatbaar klapraam naar buiten openend
- Pivoterend vleugelraam
- Pivoterend raam
- Raamdeur
- Vaste beglazing

Ontwerpvarianten / veiligheidsopties

- Inbraakbeveiliging tot RC2

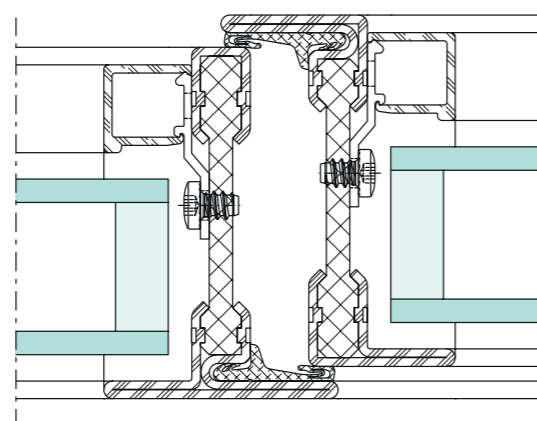
Speciale technische kenmerken

- Bouwdiepte 60 mm
- Als objectoplossing vleugelgrootte tot 970 mm × 2'970 mm (B × H)
- Aanzichtbreedte vaste beglazing 25 mm
- Aanzichtbreedte openslaand deel 60 mm

Uw voordelen

- Verschillende openingswijzen – het juiste raam voor elke ruimte
- Verkrijgbaar in alle materialen (staal, roestvrij staal, corten) uit voorraad leverbaar
- Speciale vormen zoals boogramen met CE-markering

Detaildoorsnede



Uitvoeringsvarianten

Inbraakwerendheid

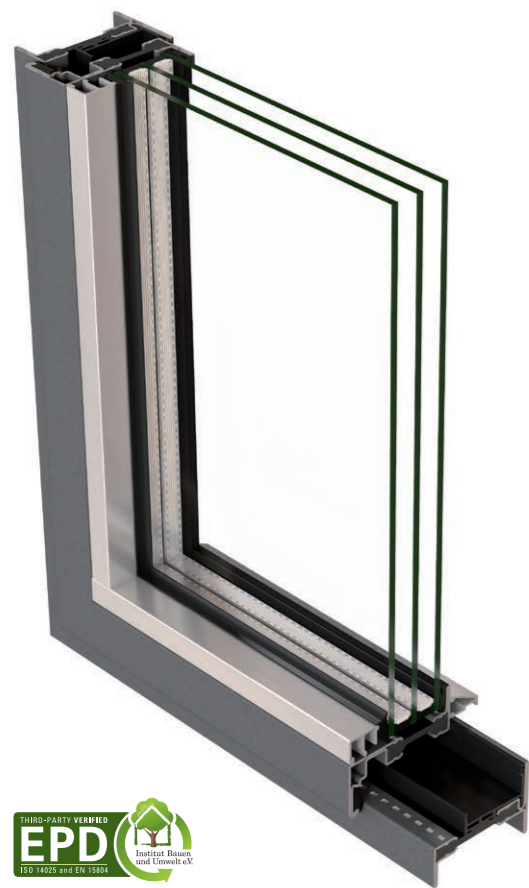


Inbraakwerendheid RC2



Janisol Arte 66

De uitbreiding van het beproefde Artesysteem met de oplossing Janisol Arte 66 voor naar binnen openende draai-, draaikiep- en kiepramen is een elegante en tegelijkertijd thermisch geïsoleerde aanvulling op het Janisol Arte 2.0 systeem en maakt het scala aan openingswijzen compleet. Met een geharmoniseerd ontwerp en uitstekende structurele eigenschappen maakt Janisol Arte 66 het mogelijk om grote raamopeningen te combineren met goede waarden op het gebied van geluidsisolatie of wind- en waterdichtheid.



Materialen / oppervlak

- Bandverzinkt staal, geschikt voor poedercoaten of moffellakken
- Corten

Elementtypes

- Draai- en draaikiepramen en openslaande ramen een- en tweevleugelig naar binnen openend
- Kiepraam naar binnen openend
- Vaste beglazing

Ontwerpvarianten / veiligheidsopties

- Gemotoriseerde kiepramen mogelijk
- NRW (Natuurlijk Rook- en Warmteafvoer Apparaat)

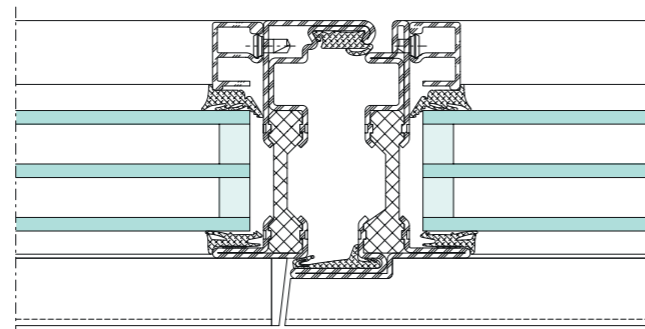
Speciale technische kenmerken

- Bouwdiepte 66 mm
- Als objectoplossing vleugelgrootte tot 970 mm × 3'560 mm (B × H)
- Aanzichtbreedte vaste beglazing 30 mm
- Aanzichtbreedte openslaand deel 76 mm

Uw voordelen

- Onzichtbare overgangen tussen Janisol Arte 2.0 en Janisol Arte 66 bieden creatieve vrijheid
- Mogelijkheid voor natte en droge beglazing maakt ontwerpvarianties mogelijk

Detaildoorsnede



Jansen Art'System

Het niet-geïsoleerde systeem ontwikkeld voor het behoud van historische monumenten, dat na installatie visueel nauwelijks verschilt van het bestaande raam. Jansen Art'System perfectioneert fijn design met vleugelaanzichten van slechts 25 mm. Met dit concept wordt de oplossing gebruikt voor lichtovergoten kamers. Het afdichtingsconcept bereikt uitstekende geluidsisolatiewaarden, zodat niets het gebruik van een raamdeur binnenshuis in de weg staat.



Materialen / oppervlak

- Bandverzinkt staal, geschikt voor poedercoaten of moffellakken
- blank

Elementtypes

- Draairamen een- en tweevleugelig naar binnen openend
- Kiepraam naar binnen openend
- Raamdeur

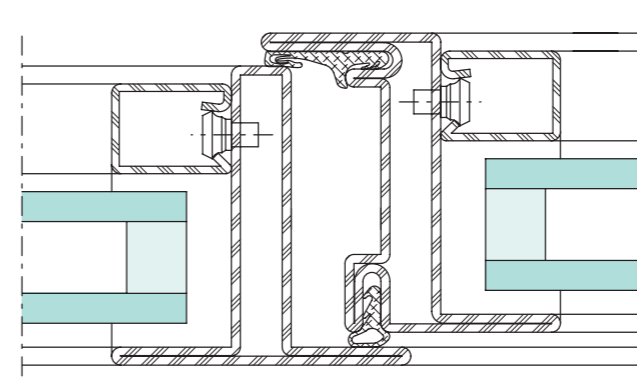
Speciale technische kenmerken

- Bouwdiepte 50 mm
- Vleugelgrootte tot 872 mm × 2'072 mm (B × H)
- Aanzichtbreedte openslaand deel 75 mm
- Combinatie met Jansen-Economy 50 mogelijk

Uw voordelen

- Speciale vormen zoals boogramen
- Sloten en handgrepen voor openslaande raamdeuren (speciale constructie)

Detaildoorsnede



Jansen- Economy 50

Deze niet-geïsoleerde oplossing is een echte blikvanger: slanke lijnen maken het mogelijk om fijne ramen te ontwerpen met grote glazen inzetstukken. Tegelijkertijd kan Jansen-Economy 50 ook uw gevoel van veiligheid in de niet-geïsoleerde ruimte geruïststellen: het tegen inbraak en op kogelwerendheid geteste raam scoort met uitstekende waarden.



Materialen / oppervlak

- Bandverzinkt staal, geschikt voor poedercoaten of moffellakken
- Roestvrij staal 1.4404 blank of geslepen

Elementtypes

- Een- en tweevleugelige ramen, met en zonder zijdelen of bovenlicht
- Draai-, draaikiep-, kiep- en openslaande ramen
- Scheidingswanden

Ontwerpvarianten / veiligheidsopties

- Inbraakbeveiliging tot RC3
- Kogelwerendheid tot FB6 S/NS

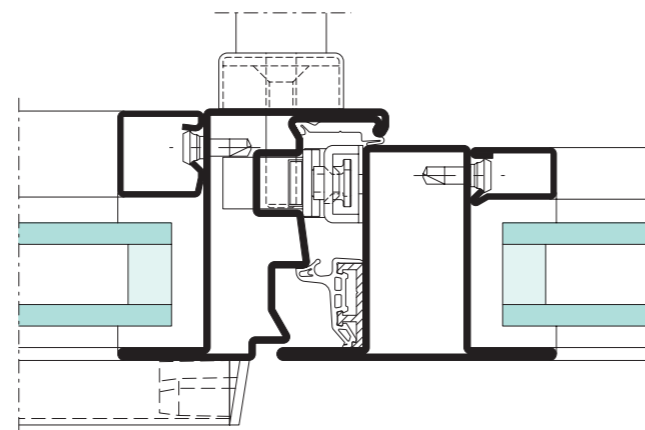
Speciale technische kenmerken

- Bouwdiepte 50 mm / 58.5 mm
- Vleugelafmetingen tot 1'475 mm × 2'300 mm (B × H)
- Aanzichtbreedte vaste beglazing 30 mm
- Aanzichtbreedte openslaand deel 103 mm

Uw voordelen

- Verborgен beslag tot 180 kg vleugelgewicht maakt een elegant ontwerp mogelijk
- Een onklopbare combinatie van veiligheid en design in een niet-geïsoleerd systeem

Detaildoorsnede

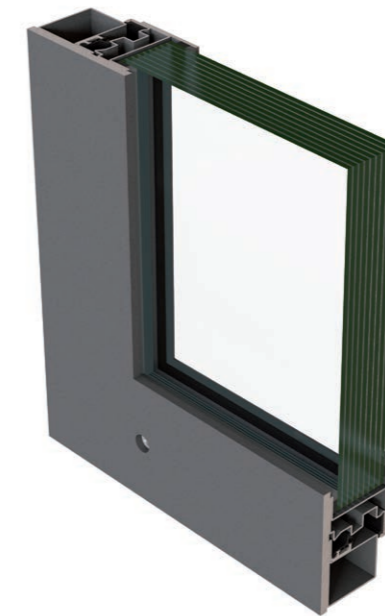


Uitvoeringsvarianten

Inbraakwerendheid RC3



Kogelwerendheid



Systeemoplossingen voor gevels en dakbeglazing

De VISS gevelsysteemoplossingen van Jansen bieden een uitgebreide reeks opties om licht binnen te laten, niet alleen verticaal maar ook voor het dak.

Tegelijkertijd biedt staal met gelaste verbindingen mogelijkheden om het ontwerp te variëren. Aangezien de gevels getest zijn op basis van EN 13830, kunnen metaalfabrikanten de CE-markering uitvoeren die in de EU vereist is. Veiligheidsrelevante factoren zoals brandbeveiliging, inbraakbeveiliging en duurzaamheid kunnen worden gedocumenteerd met certificeringen of EPD's.

Gevels zijn het gezicht van een gebouw. Dit wordt ook wel de bouwschil of buitenste schil van een gebouw genoemd. Deze termen worden vaak door elkaar gebruikt. Er kan echter een onderscheid worden gemaakt op basis van het type ontwerp, functie, materiaal of constructie. Als het gaat om het type constructie in het bijzonder, is met staal als materiaal het hele spectrum open: zo kunnen vliesgevels, geventileerde gordijngevels of volledig glazen gevels worden gecreëerd met behulp van gecertificeerde systeemoplossingen.

Systeemoplossingen voor gevel en dak zijn te vinden in de volgende series:

- **VISS Basic gevel**
 - VISS Basic HI (sterk geïsoleerd)
 - VISS Basic met inbraakbeveiliging
- **VISS gevel**
 - VISS gevel HI (sterk geïsoleerd)
 - VISS gevel met inbraakbeveiliging
 - VISS gevel met kogelwering
 - VISS gevel met brandbeveiliging
 - VISS gevel met designprofielen
 - VISS gevel SG (Structural Glazing)
- **VISS Basic dakbeglazing**
- **VISS dakbeglazing**
 - VISS dakbeglazing HI (sterk geïsoleerd)
 - VISS dakbeglazing met brandbeveiliging

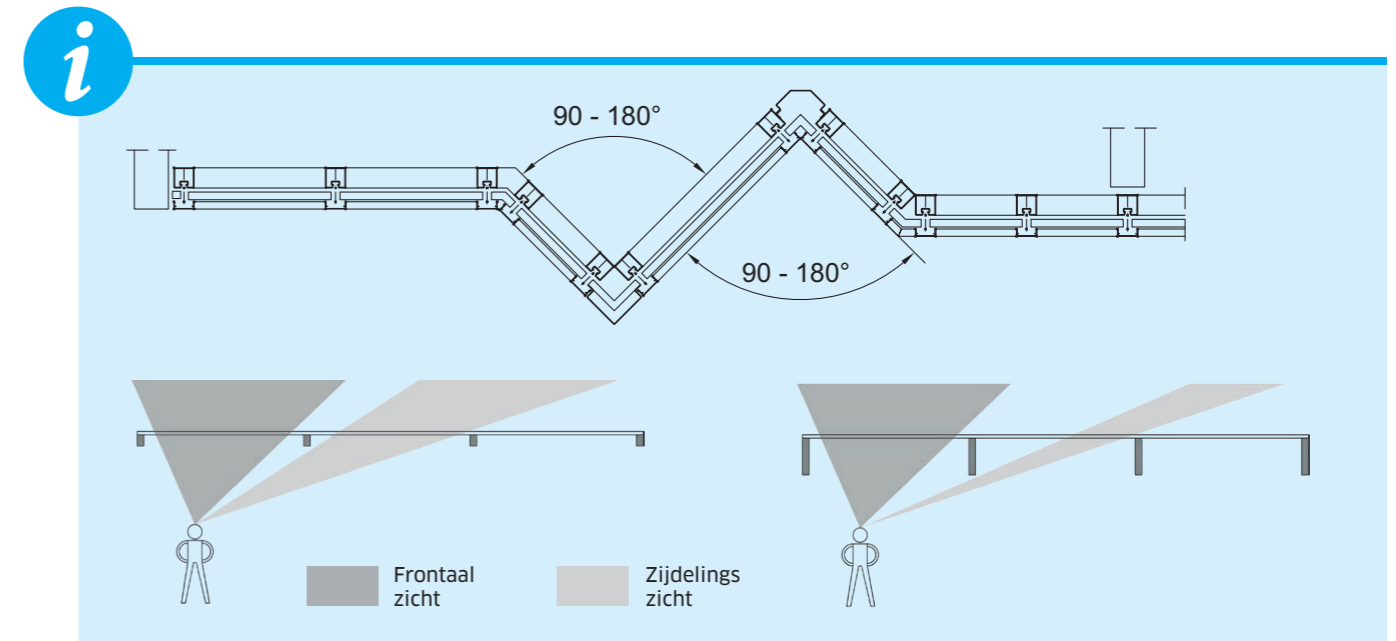
Pictogrammen voor de gevel



Profielontwerp, veelhoekige beglazing

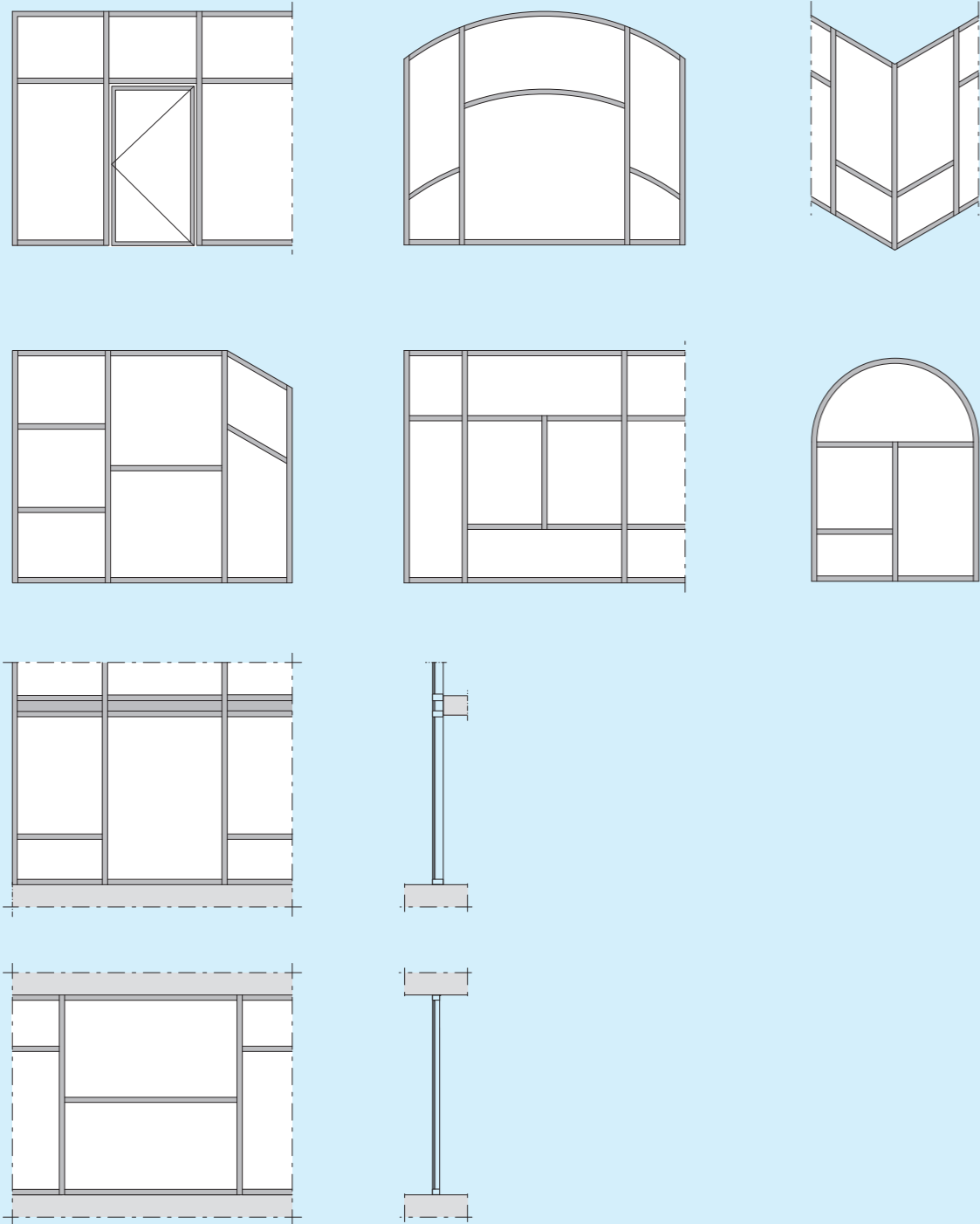
Het ontwerp van de gevel is in de regel doorslaggevend voor het uiterlijk van een gebouw. Opzetprofielen, varianten van dakaansluitingen of veelhoekige beglazing kunnen hier voor heel individuele facetten zorgen. De breedte en diepte van de profielen spelen ook een doorslaggevende rol, afhankelijk van hoe royaal het uitzicht naar binnen en naar buiten moet zijn.

Er kunnen verschillende opzetprofielen worden gebruikt om een aangepaste look te creëren en het spel van licht en schaduw afhankelijk van het perspectief te variëren.



De plaatsing van raam- en kozijnprofielen of het aanzicht als een SG-gevel kan heel verschillende indrukken achterlaten bij de waarnemer.

Typeoverzicht gevel



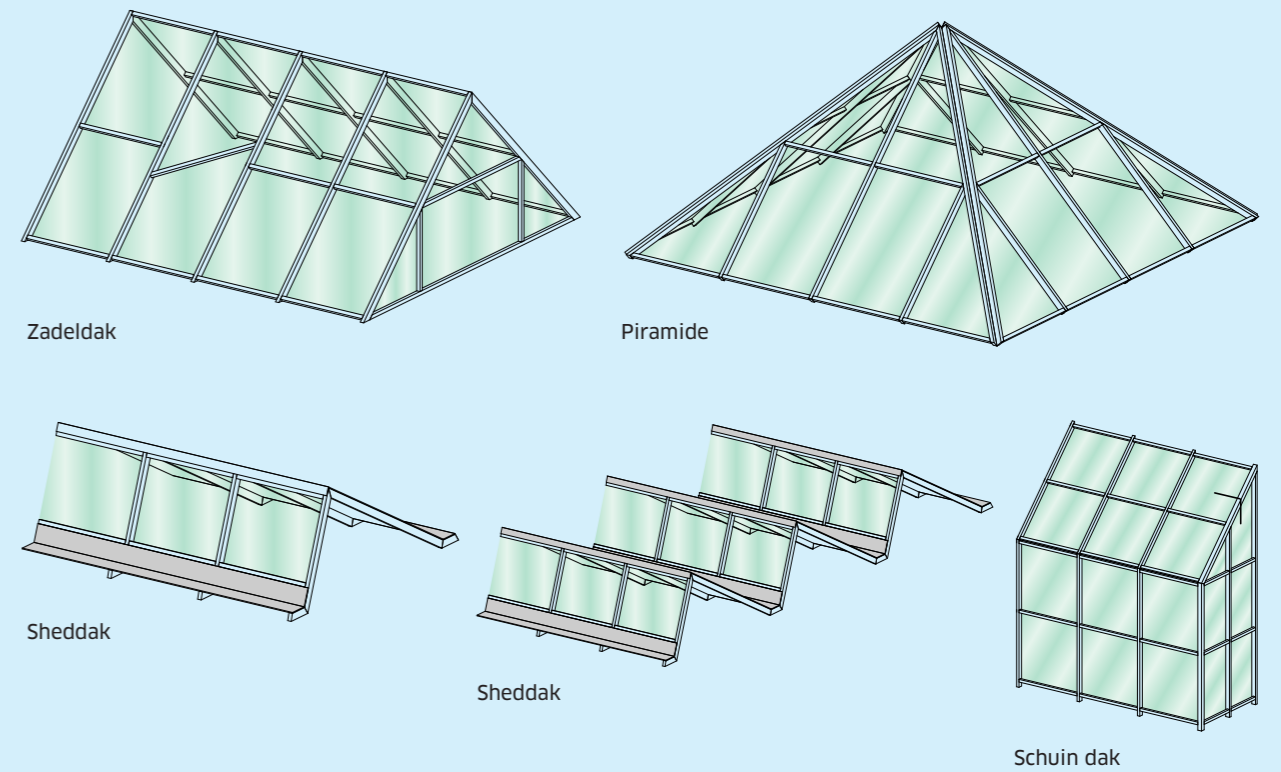
Dakbeglazing: Piramide, koepel, puntgevel, lessenaarsdak

De vereisten voor daken en dakbeglazing zijn divers qua vorm en functie. Gelaste staalconstructies komen hier echt tot hun recht. Fijne profielen kunnen ook worden gebruikt om grote lichtstraten te maken en complexe ontwerpen te realiseren.

Geteste kantelhoeken maken een exacte uitlijning mogelijk volgens de behoeften van de bewoners en de specificaties van het gebouw.



Overzicht van soorten dakbeglazing



VISS Basic

VISS Basic gevel

De VISS Basic gevel biedt architecten en metaalconstructeurs een gevelconstructie die onafhankelijk is van de draagstructuur. De VISS gevelsysteemoplossing wordt bevestigd aan een vrij te kiezen draagstructuur van in de handel verkrijgbare holle profielen. De VISS Basic gevel biedt daarom een ideale combinatie van een gecertificeerde en bewezen systeemoplossing en een gunstige draagstructuur.

VISS Basic gevel HI (sterk geïsoleerd)

Een eenvoudig isolatieprofiel als inzetstuk is voldoende om de VISS Basic gevel sterk te isoleren. Sterk geïsoleerd betekent dat de component een aanzienlijke bijdrage levert aan het bereiken van de passiefhuisstandaard van een gebouw. De U-waarde (warmteovergangcoëfficiënt) die hiervoor wordt opgegeven, ligt tussen 0.5-0.8 W/m²K. Deze waarde wordt bereikt met VISS Basic gevel HI (sterk geïsoleerd) in zowel 50 mm als 60 mm aanzichtbreedte.

VISS Basic gevel met inbraakbeveiliging

De VISS Basic gevel kan met slechts een paar extra componenten tegen inbraak worden beschermd. De geteste klassen zijn RC2, RC3 en RC4, dus de gevel biedt tot 10 minuten weerstand tegen een goed uitgeruste dader. Minder zichtbare delen van een gebouw kunnen optimaal worden beschermd.



Materialen / oppervlak

- Afdekprofielen in aluminium of roestvrij staal

Constructietypes/veiligheidsopties

- Stijl-stijl-regel-montage
- Stijl-regel-stijl-montage
- Gelaste en/of insteekconstructie
- Segmentbeglazing concaaf en convex
- Inbraakwerendheid RC2/RC3/RC4
- Optimale thermische isolatie met VISS Basic HI

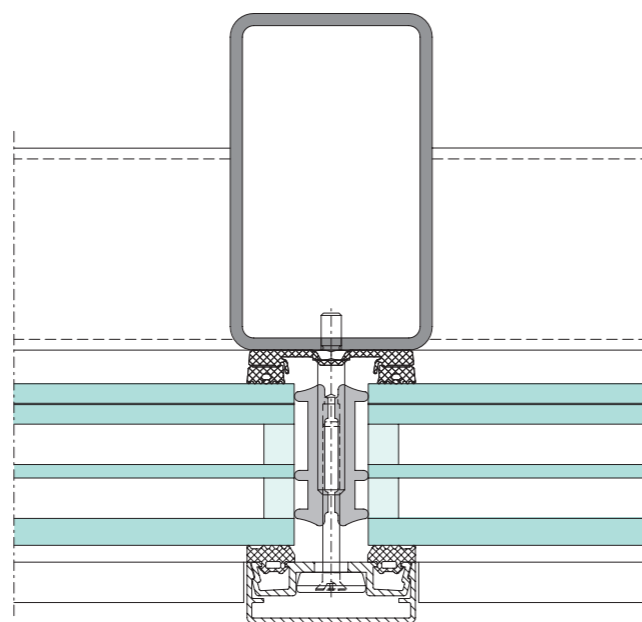
Speciale technische kenmerken

- Aanzichtbreedte 50 mm / 60 mm
- Bouwdiepte volgens statische vereisten
- Dikte vulelement 6 mm – 70 mm

Uw voordelen

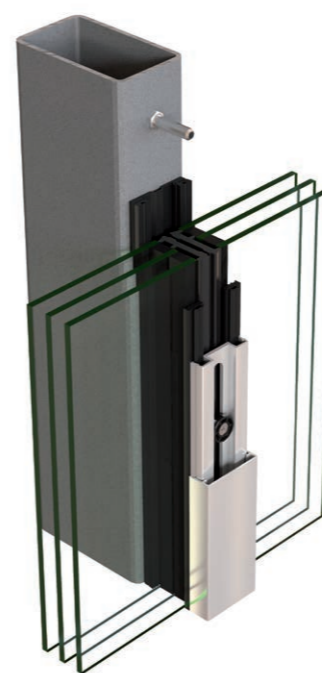
- CE-markering volgens EN 13830
- Sterk thermisch geïsoleerde uitvoering met U_f-waarde van 0.51 W/m²K
- Uitvoering als SG-beglazing
- Combinatie van gelaste en insteekverbinding voor ongebruikelijke vormen

Detaildoorsnede

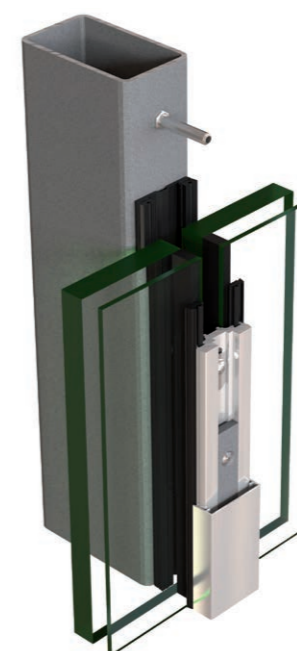


Versies voor VISS Basic gevel

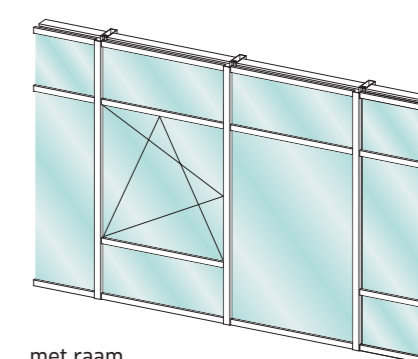
VISS Basic gevel



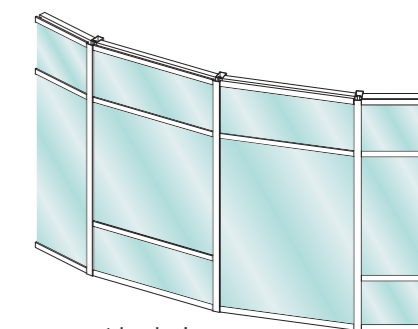
VISS Basic gevel RC4



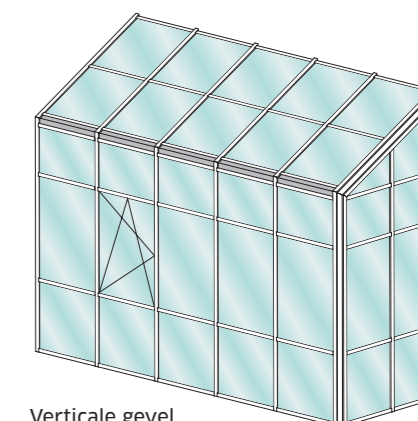
Constructietypes



met raam



segment beglazing



Verticale gevel met schuin dak

VISS



VISS gevel

De VISS geveloplossing van Jansen wordt gebruikt in zowel bestaande als nieuwe gebouwen. De draagstructuur geldt als een systeemoplossing, is uitgerust met een speciale groef voor de montage en is daarom eenvoudiger om mee te werken dan een vrije draagconstructie. De grote overspanningen houden rekening met statische vereisten voor grote glasformaten. Tegelijkertijd is deze sterk thermisch geïsoleerde oplossing voor passiefhuizen gecertificeerd, d.w.z. dat het voldoet aan de toenemende eisen voor energie-efficiënte en energetisch gerenoveerde gebouwen. Op het gebied van veiligheid kan inbraakbeveiliging tot RC2, RC3 of RC4 worden gegarandeerd, of brandbeveiliging tot EI90. Voor speciale vereisten is de VISS gevel zelfs getest op kogelwerendheid en gecertificeerd tot FB4/NS.

VISS gevel HI (sterk geïsoleerd)

Een eenvoudig isolatieprofiel als inzetstuk is voldoende om de VISS gevel sterk te isoleren. Sterk geïsoleerd betekent dat de component een aanzienlijke bijdrage levert aan het bereiken van de passiefhuisstandaard van een gebouw. De U-waarde (warmtedoorgangscoefficiënt) die hiervoor wordt opgegeven, ligt tussen 0.5 - 0.8 W/m²K. Deze waarde wordt bereikt met VISS gevel HI in zowel de aanzichtbreedte 50 mm als de aanzichtbreedte 60 mm. Met deze waarden kunnen we u een passiefhuiscertificaat voor deze gevel ter beschikking stellen.

VISS RC gevel (inbraakwerend)

De VISS gevel kan met slechts een paar extra componenten tegen inbraak worden beschermd. De geteste klassen zijn RC2, RC3 en RC4, wat betekent dat de gevel tot 10 minuten weerstand biedt tegen een goed uitgeruste dader. Minder zichtbare delen van een gebouw kunnen optimaal worden beschermd.

VISS gevel met brandbeveiliging

Om te voldoen aan de brandbeveiligingsvoorschriften heeft de VISS gevel met succes verschillende brandbeveiligingstests doorstaan. Dit betekent dat de gevel tot 30, 60 of zelfs 90 minuten aan de E/EW/EI-eisen kan voldoen.

VISS gevel SG (Structural Glazing)

Gebouwen met Jansen VISS SG of Semi-SG gevels zetten elegante accenten. Slechts een smalle siliconenvoeg scheidt de grote glaspanelen in deze gevel van elkaar. Het resultaat is een uniform oppervlak dat een zeer homogeen beeld creëert, vooral wanneer het op een afstand wordt bekeken. Glas tot 2'500 mm × 5'000 mm (horizontaal of verticaal) in combinatie met eenvoudige realisatie van volledig glazen hoekoplossingen creëren de illusie van lichtheid.

Materialen / oppervlak

- Blank staal of bandverzinkt staal, geschikt voor poedercoating of moffellakken
- Afdekprofielen in aluminium en roestvrij staal
- VISS Linea Profile (Personal Profiles) voor optische varianten

Constructietypes/veiligheidsopties

- Stijl-stijl-regel-montage
- Stijl-regel-stijl-montage
- Gelaste en/of insteekconstructie
- Segmentbeglazing concaaf en convex
- Inbraakwerendheid RC2/RC3/RC4
- Kogelwerendheid tot FB4
- Brandbeveiliging E/EW/EI elk 30/60/90
- Optimale thermische isolatie met VISS gevel HI
- VISS gevel SG (Structural Glazing)

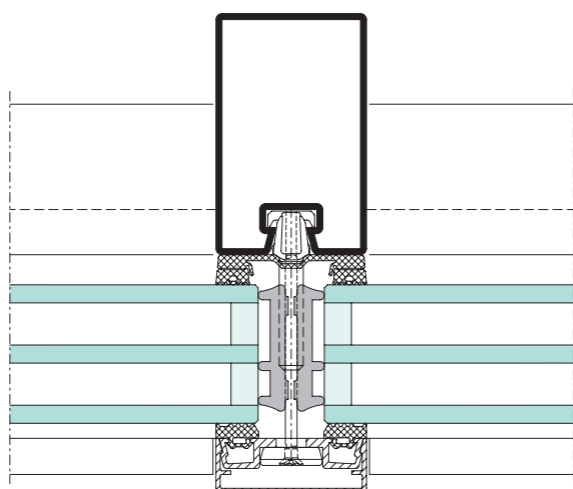
Speciale technische kenmerken

- Aanzichtbreedte 50 mm / 60 mm
- Bouwdiepte volgens statische vereisten
- Dikte vulelement 6 mm - 70 mm

Uw voordelen

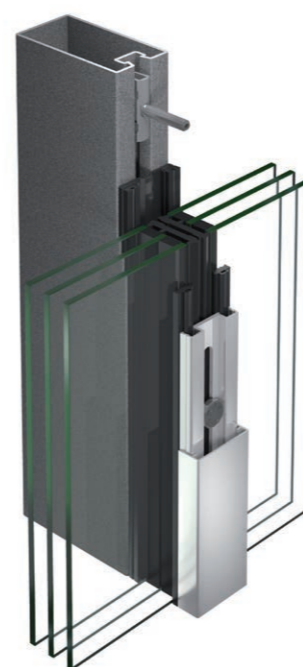
- CE-markering volgens EN 13830
- Hoog thermisch geïsoleerde versie (HI) met U_{cw}-waarde tot 0.64 W/m²K met passiefhuiscertificaat (met 50 mm aanzichtbreedte)
- Uitvoering als SG-beglazing
- Combinatie van gelaste en insteekverbinding voor ongebruikelijke vormen

Detaildoorsnede

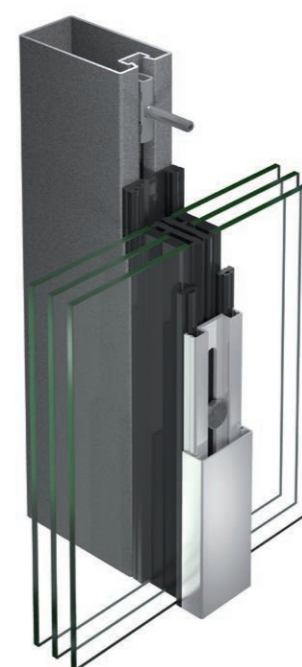


Versies voor VISS gevel

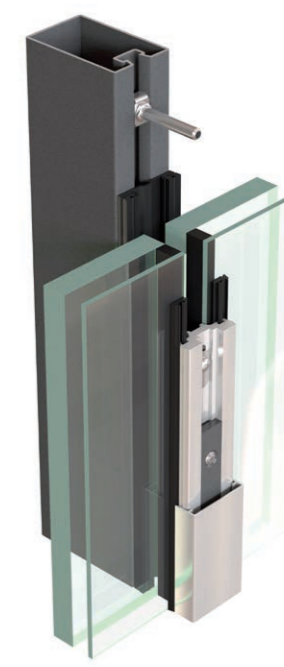
VISS gevel



VISS gevel HI



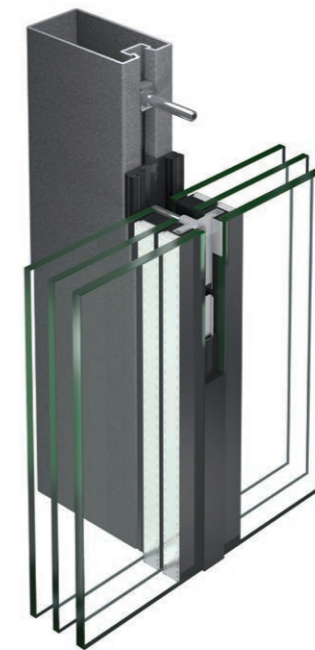
VISS gevel RC



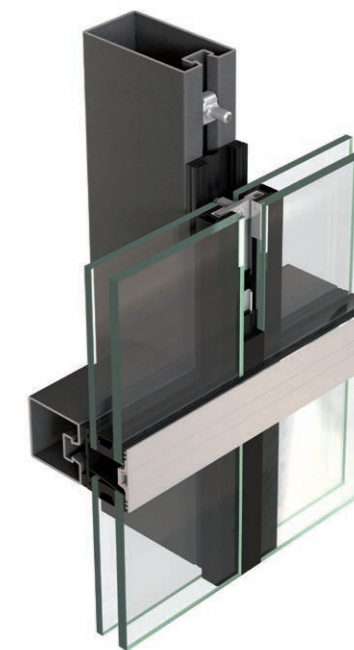
VISS Fire EI30



VISS gevel SG

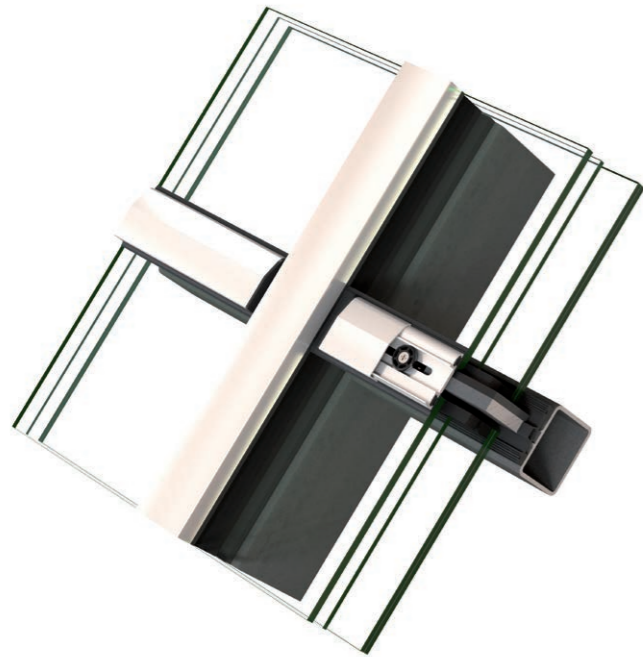


VISS gevel Semi SG

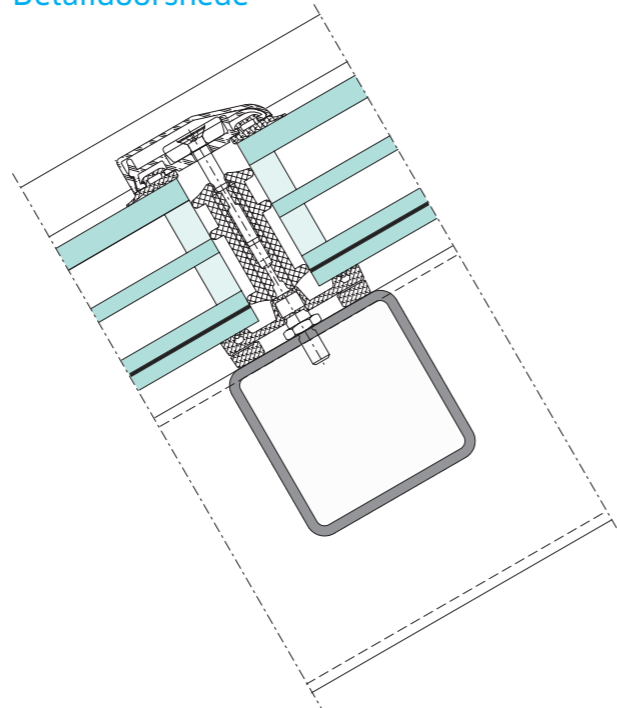


VISS Basic dakbeglazing

VISS Basic dakbeglazing biedt architecten en metaalconstructeurs een dakconstructie die onafhankelijk is van de draagstructuur. Dankzij de vrije vormkeuze van de draagprofielen kunnen lichtstraten met grote overspanningen worden gerealiseerd. Nog een voordeel van het systeem: de bouwdiepte van de draagprofielen kan worden gekozen op basis van statische eisen - dit opent nieuwe mogelijkheden voor de planning en en vormgeving van de meest verschillende dakvormen.



Detaildoorsnede



Materialen / oppervlak

- Afdekprofielen in aluminium of roestvrij staal

Constructietypes/veiligheidsopties

- Stijl-stijl-regel-montage
- Gelaste en/of insteekconstructie
- Piramide, koepel, gevelbeglazing, lessenaarsdak, veelhoekige beglazing
- Optimale thermische isolatie met VISS Basic dakbeglazing HI

Speciale technische kenmerken

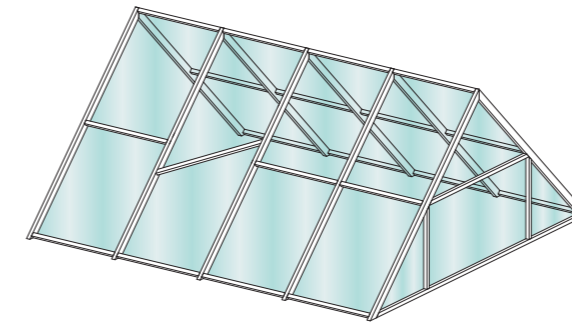
- Aanzichtbreedte 50 mm / 60 mm
- Bouwdiepte volgens statische vereisten
- Dikte vulelement 16 mm - 70 mm
- Dakhellingen van 7° - 80° (binnenshuis 0° - 80°, aan weerbestendige daken van 0° - 80°)

Uw voordelen

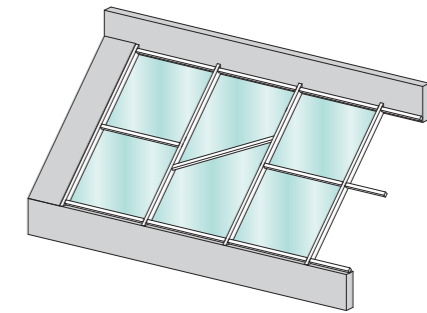
- Systeem getest volgens EN 13830 (waterhoeveelheid 3 l/m³ in plaats van 2 l/m³)
- Vrije keuze van hoeken maakt veelhoekige beglazing mogelijk
- Combinatie van gelaste en insteekverbinding voor ongebruikelijke vormen

Versies voor VISS Basic dakbeglazing

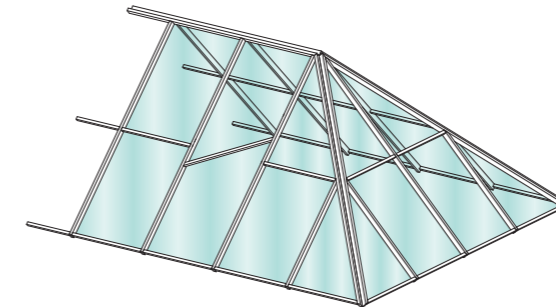
Constructietypes



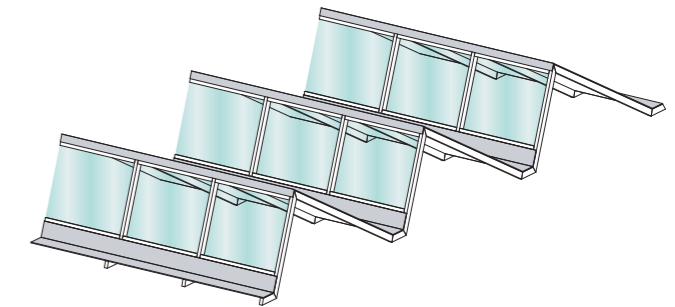
Zadeldak



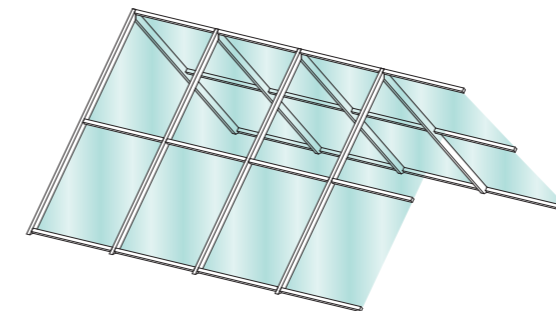
Schuine beglazing



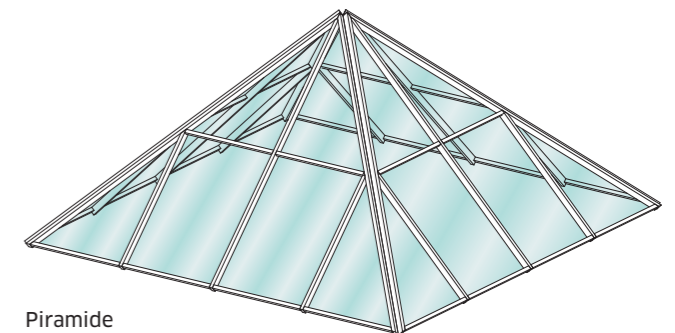
Schilddak



Sheddak



Zadeldak



Piramide

VISS dakbeglazing

De VISS dakbeglazing van Jansen is gebaseerd op het VISS gevelsysteem van Jansen. Dit betekent dat dezelfde aanzichtbreedtes en -dieptes verticaal worden gebruikt. De combinatie van de twee oplossingen creëert een vloeiende en eenvoudig te installeren draagstructuur van verticaal naar hellend of zelfs horizontaal in het interieur. Dit is bijzonder aantrekkelijk door de grote glasformaten die mogelijk zijn, vooral bij lasverbindingen. Een speciale eigenschap van VISS dakbeglazing is de overgang van de ene glasdikte naar de andere: In hetzelfde ontwerp wordt dit bereikt door middel van slechts één extra, eenvoudig te bevestigen afdichting en is een nivellering tot 10 mm mogelijk.

Buiten is een sterk isolerende versie van de Jansen VISS dakbeglazing eenvoudig te realiseren. Brandveiligheidstests zijn een extra toevoeging voor gebruik met alle dakvormen. Dit bevestigt dat de VISS dakbeglazing naast de VISS gevel ook tot 90 minuten bescherming biedt tegen hitte en brand.

Buiten of binnen, met of zonder brandbeveiliging: VISS dakbeglazingen bieden dankzij hun veelzijdigheid een bijna oneindig aantal vormgevingsmogelijkheden. Een royale lichtinval maakt van gebouwen blikvangers.



Materialen / oppervlak

- Blank bandverzinkt staal, geschikt voor poedercoating of moffellakken
- Afdekprofielen in aluminium en roestvrij staal

Constructietypes/veiligheidsopties

- Stijl-stijl-regel-montage
- Gelaste en/of insteekconstructie
- Optimale thermische isolatie met VISS dakbeglazing HI

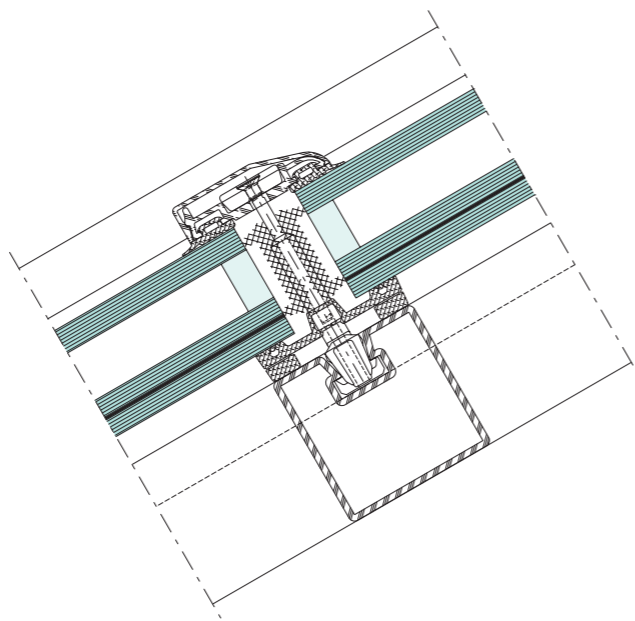
Speciale technische kenmerken

- Dakhellingen van 7° - 80° (binnenshuis 0° - 80°)
- Aanzichtbreedte 50 mm / 60 mm
- Bouwdiepte volgens statische vereisten 50 mm - 280 mm
- Dikte vulelement 16 mm - 70 mm

Uw voordelen

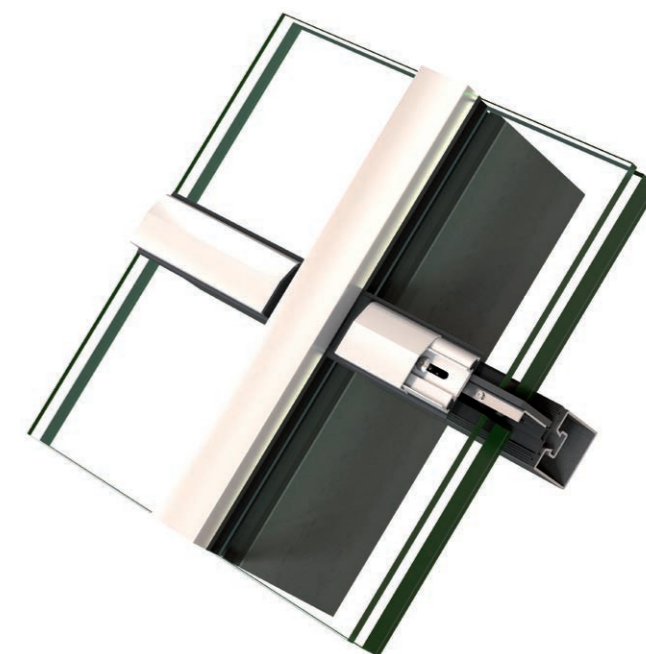
- CE-markering afhankelijk van versie mogelijk
- Hoog thermisch geïsoleerde versie (HI) met U_{cw} -waarde tot 0.64 W/m²K
- Combinatie van gelaste en insteekverbinding voor ongebruikelijke vormen

Detaildoorsnede



VISS Fire dakbeglazing

Om te voldoen aan de brandbeveiligingsvoorschriften, heeft de VISS dakbeglazing met succes verschillende brandbeveiligingstests doorstaan volgens landspecifieke specificaties. Dit betekent dat de dakbeglazing tot 30, 60 of zelfs 90 minuten aan de RE/REW/REI-eisen kan voldoen. Een andere toevoeging is een succesvolle brandtest voor EI30 voor alle dakvormen.



Materialen / oppervlak

- Blank bandverzinkt staal, geschikt voor poedercoating of moffellakken
- Afdekprofielen in aluminium en roestvrij staal

Constructietypes/veiligheidsopties

- Stijl-stijl-regel-montage
- Gelaste en/of insteekconstructie
- Brandbeveiliging RE/REW/REI elk 30/60/90 of EI30
- Optimale thermische isolatie met VISS Fire dakbeglazing HI

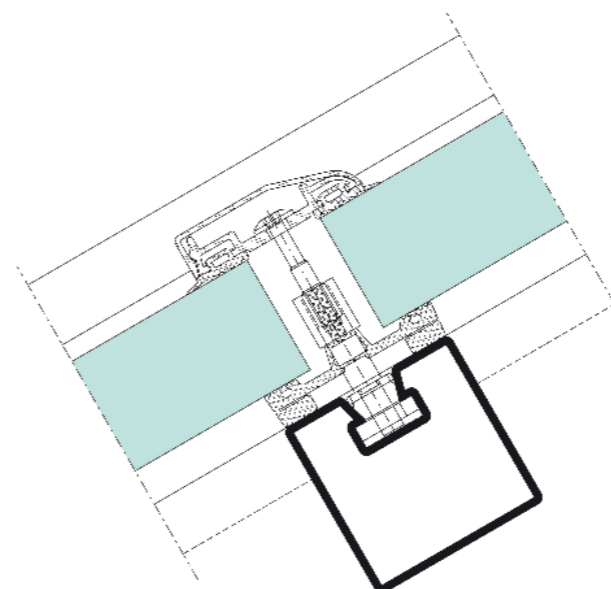
Speciale technische kenmerken

- Dakhellingen van 10° - 80° (binnenshuis 0° - 80°)
- Aanzichtbreedte 50 mm of 60 mm
- Bouwdiepte volgens statische vereisten
- Dikte vulelement 16 - 70 mm

Uw voordelen

- CE-markering afhankelijk van versie mogelijk
- Hoog thermisch geïsoleerde versie (HI) met U_{cw} waarde tot 0.64 W/m²K
- Combinatie van gelaste en insteekverbinding voor ongebruikelijke vormen

Detaildoorsnede



Vouw- en schuifdeuren

De ruimtelijke ervaring opnieuw gedefinieerd: Of het nu gaat om privéwoningen of openbare gebouwen, in de gebouwschil of als ruimteverdeler, er is geen meer ruimtebesparende manier om opening en licht te combineren.

Grote schuifsystemen en flexibel inzetbare vouwandsystemen creëren een unieke, luchtige sfeer in de ruimte. Ze zorgen voor een stijlvolle verbinding naar buiten en houden tegelijkertijd geluiden en geuren buiten met volledige transparantie.

Een soepele en stille bediening wordt getest, net als drempelvrije oplossingen en inbraakwerendheid.

Over het algemeen wordt de term schuif- en vouwdeuren gedefinieerd door het type gewichtsverdeling dat, in tegenstelling tot een draaideur, niet aan één kant werkt maar boven of onder wordt opgenomen. Ze worden gebruikt waar draaideuren onnodig ruimte innemen en formaten bieden die te groot zijn voor eenzijdige ophanging met traditionele draaideuren. Voor hef-schuif- en schuif-systemen spreekt men bij de benaming van de openingswijze van schema's die met letters zijn aangeduid. Dit geeft aan welke delen van de constructie beweegbaar en welke vast zijn, of in welke richting deze worden bewogen.

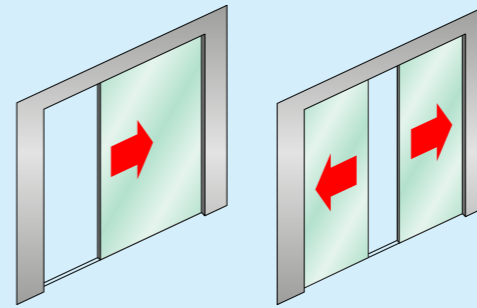
Systeemplossingen voor vouw- en schuifsystemen kunnen worden gevonden in de volgende series:

- Janisol hef-schuifdeur
- Janisol vouwwand
- Janisol Arte 2.0 schuifdeur
- Janisol 2 EI30 brandschuifdeur

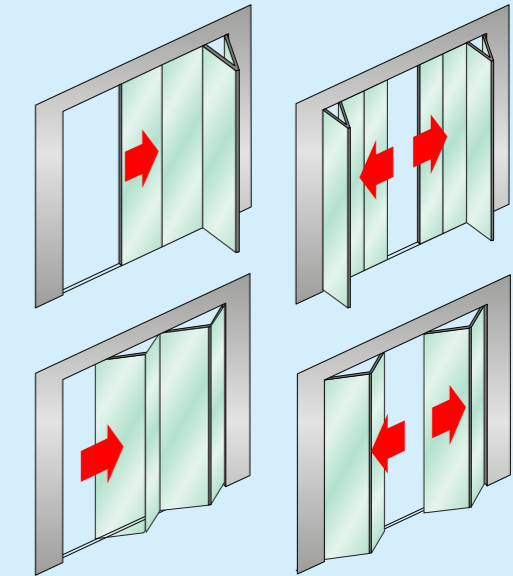


Openingswijzen

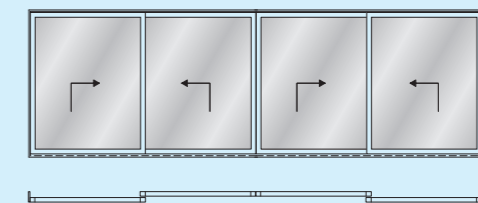
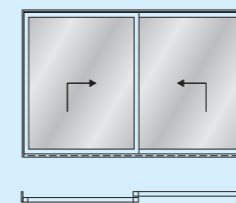
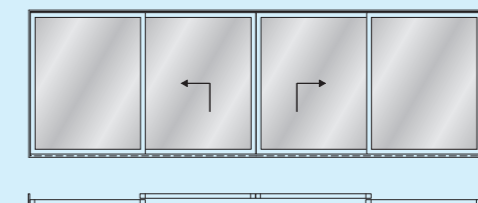
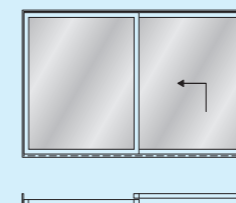
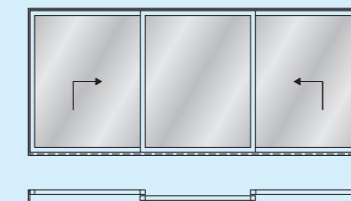
Schuifdeur



Vouwschuifdeur



Voorbeelden van soorten openingen elk van buitenaf



Janisol hef-schuifdeur

Thermisch geïsoleerde hef-schuifdeuren van de Janisol systeemoplossing bieden smalle aanzichten gecombineerd met maximale functionaliteit en veiligheid. Door het hefmechanisme bij het sluiten wordt de afdichting aangedrukt en dit resulteert in een bijzonder dichte deur, wat zich uit in de uitstekende waarden van de Janisol hef-schuifdeur tegen bijvoorbeeld slagregen.

Staal is een bijzonder belastbaar materiaal in hoogbouw: hoe hoger het gebouw, hoe hoger de zuig- en windbelasting. Dankzij de sterkte van het materiaal is de vervorming minimaal en keert het materiaal terug naar zijn oorspronkelijke staat. In steeds dichter bevolkte steden is leefruimte kostbaar: Gebouwen worden hoger en woonruimtes kleiner. Schuifsystemen die bestand zijn tegen de elementen en toch nauwelijks ruimte innemen, een ideale oplossing. Minimale aanzichtbreedtes en vulelementen tot 57 mm garanderen binnen de feelgoodfactor en laten tegelijkertijd licht binnen.



Materialen / oppervlak

- Blank staal of bandverzinkt staal, geschikt voor poedercoating of moffellakken

Elementtypes

- Twee-, drie- en viervleugelige hefschuiframen, met en zonder vaste elementen ((schema A, C, D, F, K) zie volgende pagina)

Ontwerpvarianten / veiligheidsopties

- Inbraakbeveiliging RC1N tot RC2
- Gemotoriseerde uitvoering

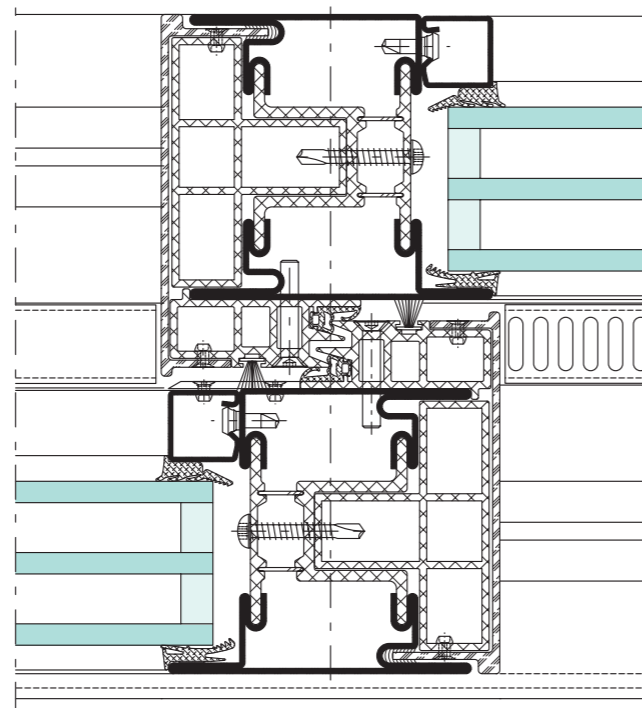
Speciale technische kenmerken

- Vleugelgrootte tot 3'310 mm × 3'200 mm
- Aanzichtbreedte kozijn incl. vleugel 113.5 mm
- Speciale oplossing tot 600 kg/vleugel

Uw voordelen

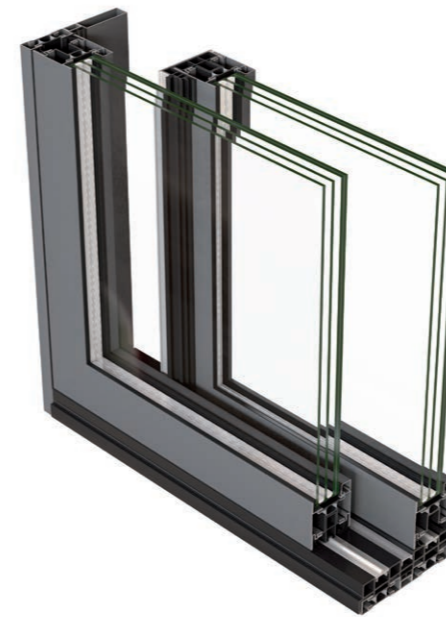
- Systeemoplossing met CE-markering
- Verschillende veldformaten

Detaildoorsnede



Uitvoeringsvarianten

Inbraakwerendheid RC 1-2

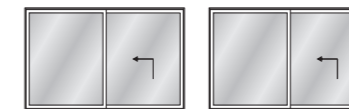


Gemotoriseerde Janisol hef-schuifdeur

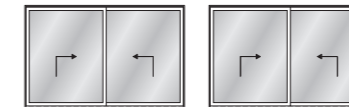


Elementtypes

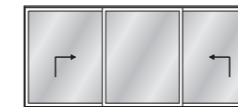
Schema A links
Schema A rechts



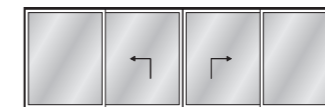
Schema D links
Schema D rechts



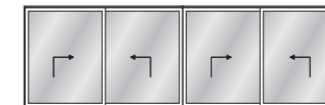
Schema K



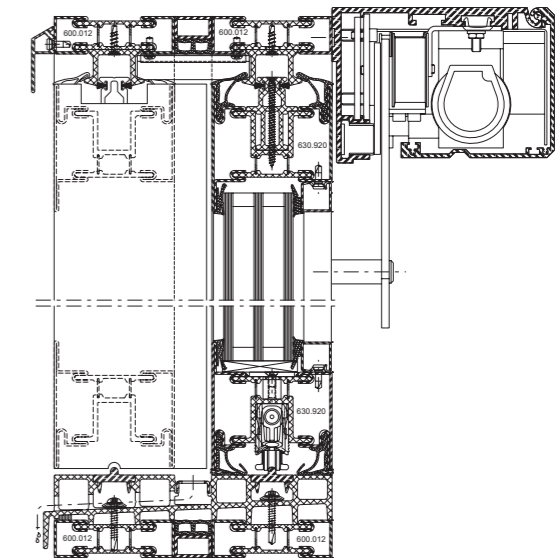
Schema C



Schema F



Gemotoriseerde uitvoering



Janisol vouwwand

De Janisol vouwwand is gebaseerd op het beproefde Janisol systeem. Met een vouwwand kan plaatsbesparend en gemakkelijk een ruimte worden geopend, zowel binnen of naar buiten. De afzonderlijke vleugels worden hierbij op rails in elkaar geschoven en aan de zijkant opgeborgen om ruimte te besparen. Afhankelijk van de beschikbare ruimte in het zijgedeelte kan een groot aantal combinaties worden gekozen. Of alle vleugels bewegen naar één kant, of ze worden gelijkmatig verdeeld – en ook daartussen zijn alle opties open. De Janisol vouwwand is thermisch geïsoleerd en eenvoudig te bedienen. Zeer goede waarden, bijv. voor slagregendichtheid of geluidsisolatie, maken ze tot een ideale metgezel voor binnenruimtes, maar ook tegen de weersomstandigheden buiten.



Materialen / oppervlak

- Blank staal of bandverzinkt staal, geschikt voor poedercoating of moffellakken

Elementtypes

- Twee tot zes vleugels kunnen naar binnen of naar buiten worden gevouwen (zie volgende pagina)

Ontwerpvarianten / veiligheidsopties

- Barrièrevrije vouwdeur

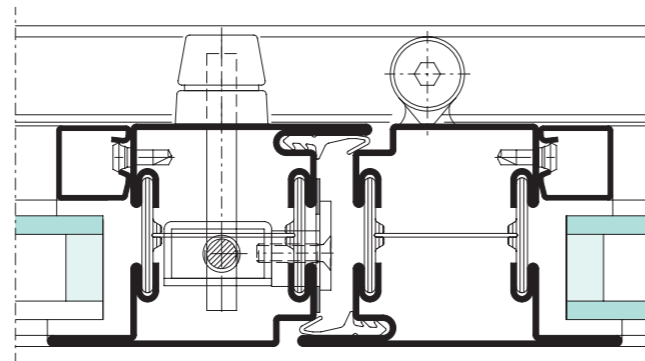
Speciale technische kenmerken

- Bouwdiepte 60 mm
- Vleugelgrootte tot 1'000 mm × 2900 mm
- Aanzichtbreedte kozijn incl. vleugel 82.5 mm
- Aanzichtbreedte openslaand deel 10 mm

Uw voordelen

- CE-markering
- Willekeurige vleugelindeling

Detaildoorsnede



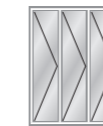
Uitvoeringsvarianten

Elementtypes

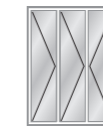
2+0



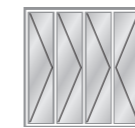
3+0



2+1



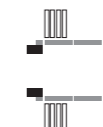
3+1



2+2



4+0



5+0



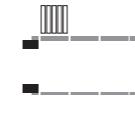
4+1



3+2



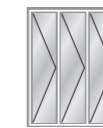
5+1



3+3



6+0

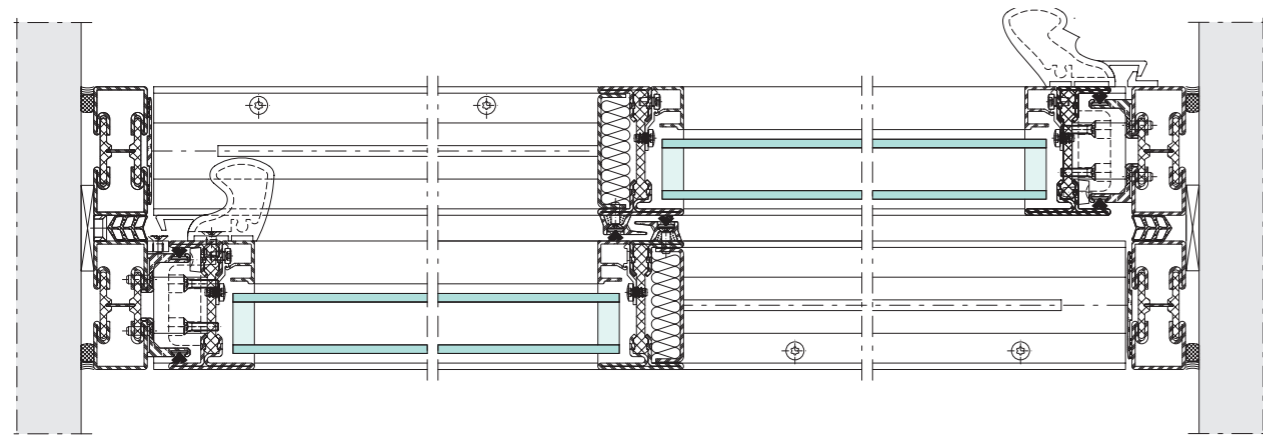


Janisol Arte 2.0 schuifdeur

Het uiterst fijne Janisol Arte staalprofielstelsysteem kan worden gebruikt om grote schuifdeuren te maken met fijne aanzichtbreedtes en een hoge stabiliteit. Oorspronkelijk ontwikkeld door Jansen voor de reconstructie van historische ramen, biedt Janisol Arte architecten en planners nu ook de mogelijkheid om grote glazen fronten in nieuwe gebouwen te integreren.



Detaildoorsnede



Materialen / oppervlak

- Bandverzinkt staal, geschikt voor poedercoaten of moffellakken
- Roestvrij staal 1.4401
- Corten

Elementtypes

- tweevleugelige schuifdeur met aanslag links of rechts

Ontwerpvarianten / veiligheidsopties

- Barrièrevrije vouwdeur

Speciale technische kenmerken

- Isolerende beglazing van 20 mm - 34 mm
- Vleugelgrootte tot 1'500 mm × 2'500 mm
- Max. vleugelgewicht 150 kg/vleugel
- Geluidsisolatie tot 41 dB

Uw voordelen

- CE-markering
- Verkrijgbaar in alle materialen (staal, roestvrij staal, corten) uit voorraad leverbaar

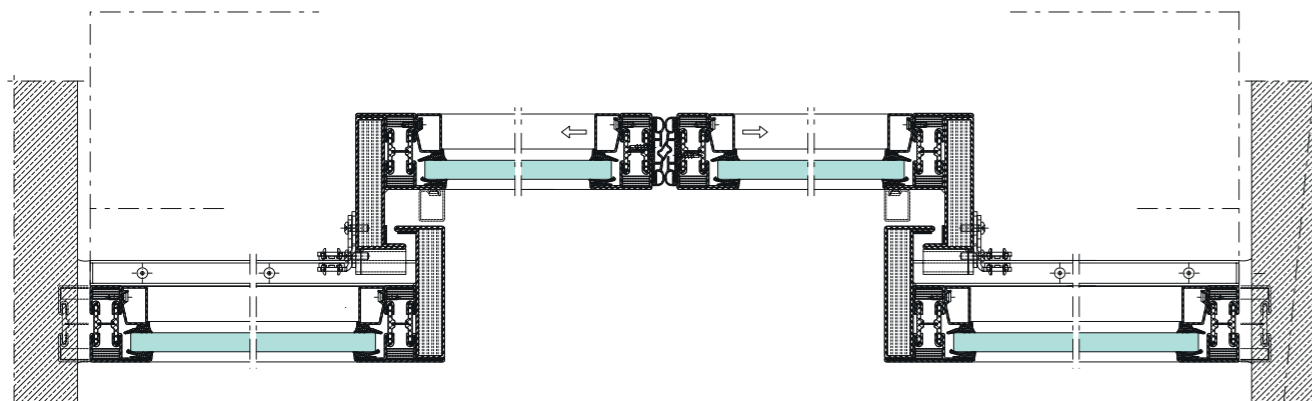


Janisol 2 EI30 brandwerende schuifdeur

De Janisol 2 EI30 brandwerende schuifdeur wordt gebruikt in drukbezochte, barrièrevrije gebouwen zoals winkelcentra, stations of administratieve gebouwen. Het automatisch openende deursysteem met of zonder geïntegreerde vluchtdeurfunctie en een grote keuze aan aandrijfmotoren, glaszetstukken en panelen is conform EN 1634 met succes getest in de brandwerendheidsklasse EI30.



Detaildoorsnede



Materialen / oppervlak

- Blank staal of bandverzinkt staal, geschikt voor poedercoating of moffellakken.
- Roestvrij staal 1.4401 blank

Elementtypes

- Een- en tweevleugelige deuren, met en zonder vaste zijpanelen of bovenlicht

Ontwerpvarianten / veiligheidsopties

- Antipaniekdeur
- Brandwerende deur
- Break-in- of break-outfunctie
- Barrièrevrije deur

Speciale technische kenmerken

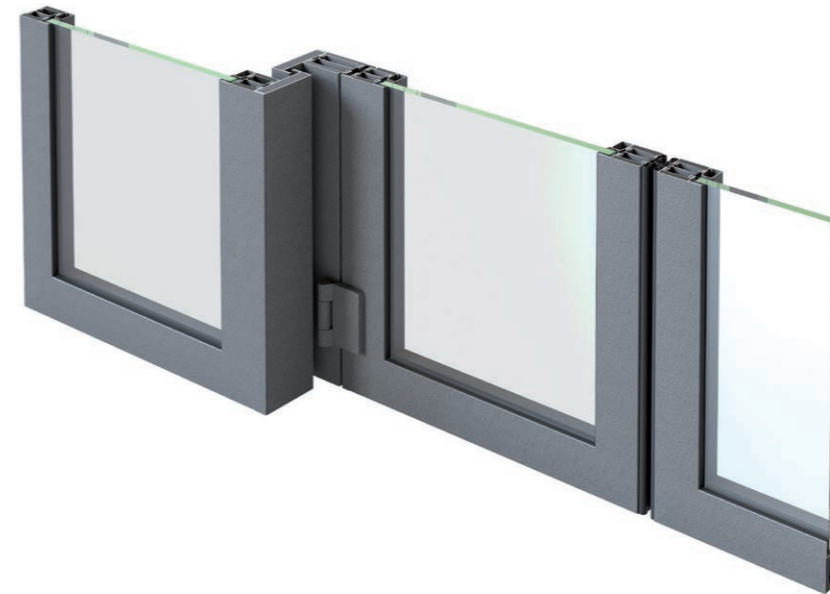
- Bouwdiepte raamvleugel 90 mm, vaste beglazing 80 mm
- Vleugelgrootte bijv. 1'400 mm × 2'500 mm (zonder geïntegreerde vluchtdeurfunctie)
- Aanzichtbreedte openslaand deel vanaf 115 mm

Uw voordelen

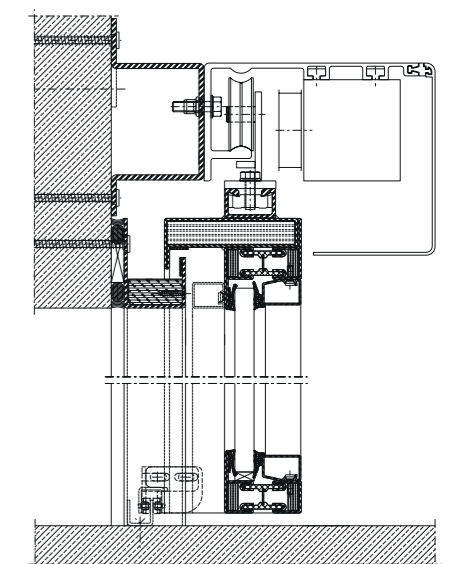
- Verschillende veiligheidstoepassingen kunnen in één systeem worden gecombineerd
- Volledige automatisering maakt contactloze doorgang mogelijk
- CE-markering mogelijk door leverancier van aandrijving

Uitvoeringsvarianten

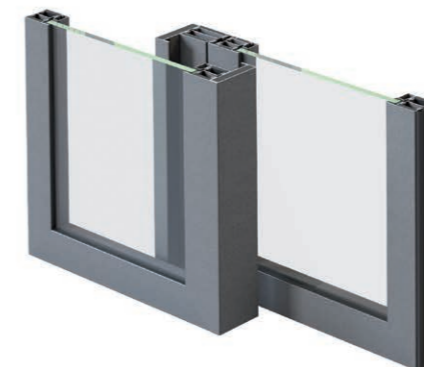
Break-outfunctie gesloten



Barrièrevrij



Break-outfunctie open



Extra diensten Jansen

Jansen biedt klanten voor elke stap in de waardecreatie diensten en digitale oplossingen.

Digitale oplossingen:

- BIM: De oorsprong van de digitale planning
- Virtuele showroom: De inspiratie achter onze oplossingen
- JANIsoft/LogiKal: De calculatie- en planningsoplossing als software
- Jansen Docu Center: Alle informatie op één plek
- CAD: De planbewerkingssoftware voor technische tekeningen
- Machinebesturing: De digitale systeembesturing vanuit de software

Services:

- Systeemadvies: Ondersteuning binnen de systeemoplossingen
- Objectengineering: Ondersteuning buiten de systeemoplossing
- Training Department: Kennisoverdracht van onze product- en systeemoplossingen
- Service Center: Hotline-ondersteuning voor alle aspecten van onze digitale producten
- Machineassortiment: De juiste installaties voor de productie
- Werkplaatsplanning: Ondersteuning bij de planning van een geautomatiseerde productie
- After Sales: Verkoop en afwikkeling van materiaalbestellingen
- Onderhoudskoffer: De juiste uitrusting voor elementonderhoud



Voordelen van staal

Duurzaam

De CO₂-component van een gebouw kan worden verlaagd door staal te gebruiken. Voor de productie van staal is aanzienlijk minder procesenergie nodig dan voor alternatieve materialen. Het materiaal is ook extreem robuust en duurzaam. Daardoor hebben staalprofielen na verloop van tijd weinig onderhoud en vervanging nodig. Aan het einde van zijn levenscyclus kan staal oneindig gerecycled worden zonder kwaliteitsverlies. In onze EPD's worden deze voordelen van staal meegenomen in de beoordeling. Staal is daarom het materiaal dat het beste voldoet aan de eisen van de 'Green Deal'. Jansen staalprofielen scoort met een CO₂-waarde van 1,6 kg CO₂/kg staal

Elegant, delicaat en veelzijdig

Of het nu gaat om nieuwbouw of renovatie, staal biedt ontwerp-vrijheid als geen ander materiaal. Dankzij de sterkte van het materiaal kunnen extreem smalle profielen worden verwerkt die, ondanks hun fijne karakter, grote glaselementen kunnen dragen. Dit maximaliseert de transparantie en lichtinval, waardoor de grenzen tussen binnen- en buitenruimtes vervagen. Met roestvrij staal of corten biedt het materiaal nog meer ontwerp-mogelijkheden om een unieke sfeer in de ruimte te creëren. Staal kan ook heel vrij worden gevormd, wat voor extra ontwerp-vrijheid zorgt. Kortom: staal harmoniseert functionaliteit en design.

Veilig

Staal is van nature uit brandbestendiger dan andere materialen, daardoor is het een veilige keuze voor ramen, deuren en gevels waar brandbeveiliging een centrale rol speelt. Daarom bieden we brandwerende systemen tot EI90, inclusief alle elementen zoals glas, scharnieren, beslag en accessoires. Door zijn sterkte is staal ook de ideale oplossing voor inbraak- en kogelwering. Stalen systemen van Jansen worden dan ook vaak gebruikt als gebouwen aan hoge veiligheidseisen moeten voldoen. Dit is bijvoorbeeld het geval bij parlamentsgebouwen, musea, banken en gevangenissen.





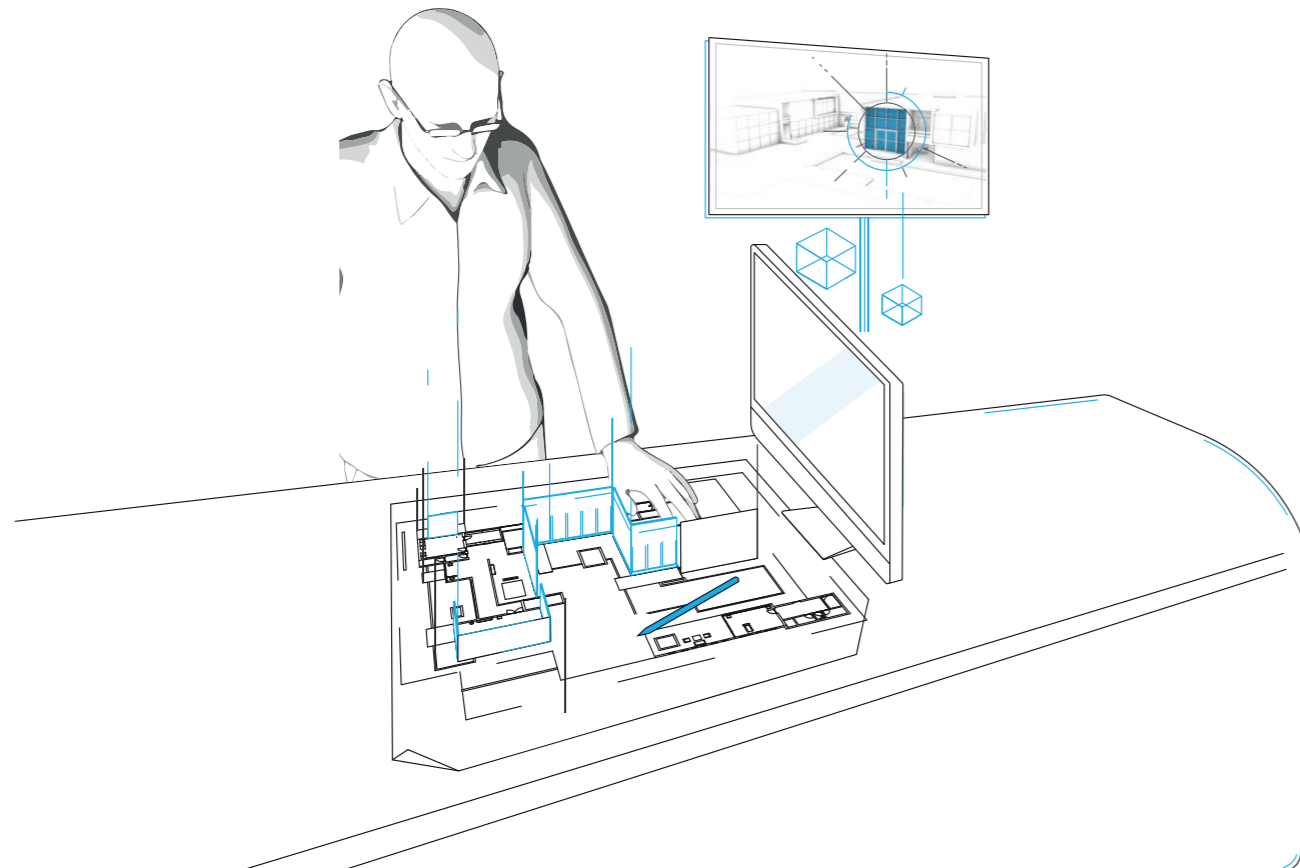
BIM (Building Information Modelling)

De volledige levenscyclus van een gebouw begeleiden

BIM wordt steeds populairder onder architecten en planners. Om tegemoet te komen aan de behoeften van BIM-gebruikers, biedt Jansen op zijn homepage en op het platform BIMobject de Jansen deur- en raamsystemen en de gevelsystemen VISS met inzetelementen Janisol en VISS HI met inzetelementen Janisol HI aan als 3D-modellen voor het gebruik in digitale gebouwmodellen. Deze bevatten informatie over zowel de geometrie als de productgegevens. De BIM-modellen zijn beschikbaar als gratis download voor Revit en ArchiCAD.

Voordelen

- Directe interface Autodesk® Revit met de planningssoftware JANIssoft
- Gedetailleerde visualisatie in 3D
- Planningszekerheid dankzij nauwkeurige berekeningen
- Foutdetectie al in de planningsfase
- Transparante samenwerking met alle betrokken partijen
- Uitgebreide informatie over Jansen staalsystemen



JANIssoft planningssoftware

Snelle en eenvoudige oplossingen op maat

JANIssoft maakt het mogelijk om Jansen systemen voor deuren, ramen, gevels en schuifsystemen professioneel te plannen, berekenen en digitaal te bouwen. Met JANIssoft kunnen planners en fabrikanten eenvoudig offertes en orders maken met de bijbehorende gedetailleerde tekeningen en berekeningen.

De interface van het programma ziet er modern uit. De bediening is daarom eenvoudig en intuïtief; berekeningen kunnen snel worden gemaakt.

Dankzij geoptimaliseerde softwarefuncties kan het proces van werkvoorbereiding via productie tot machinebesturing efficiënt verlopen. JANIssoft is verkrijgbaar in drie versies: «basic», «advanced» en «enterprise». Naast de standaardversie voor calculatie en orderverwerking bevatten de laatste twee genoemde versies extra praktische functies.



Voordelen

- 2D- en 3D-ontwerpen voor deuren, ramen en gevels
- 3D-visualisatie met detailweergave met hoge resolutie
- Directe overdracht van profieldoorsneden in CAD
- Interface met PPS- en ERP-systemen voor de overdracht van de resultaten
- Uitgebreide technische en commerciële gegevens over Jansen systeemproducten
- Automatische berekeningen voor statica, U-waarden en prijzen
- Statische voordimensionering voor sneeuw- en windbelasting
- Praktische sjablonen voor alle profielsystemen
- Eenvoudige snijmaatoptimalisatie
- Gebruikersgestuurde beslagselectie volgens catalogus
- Aanmaken van machine- en zaaggegevens
- Interface met Revit- en IFC-indelingen voor Jansen BIM-modellen

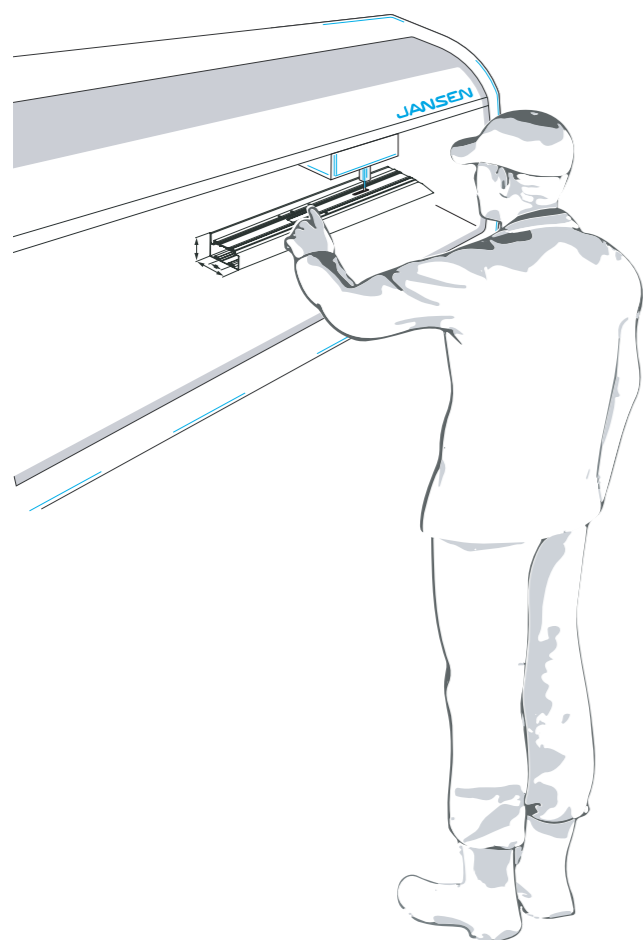


Machinebesturing

Machinebesturing met JANIssoft

Het JANIssoft machinebesturingssysteem bepaalt de bewerkingen voor geselecteerde staalsystemen. De verwerkingsgegevens worden via een uitwisselingsbestand naar de machines gestuurd.

Alle profielbewerkingen worden vooraf gevisualiseerd in een 3D-bewerkingsmodus, waar het kan worden aangepast aan de eisen van de klant. De verwerking kan vooraf worden gecontroleerd met JANIssoft op kantoor of in de productie. De Jansen metaalbouwmachineaansturing ondersteunt verschillende zaagtypes en profielbewerkingscentra.



Productvoordelen

- Elementenregistratie en werkvoorbereiding in één softwareoplossing
- Automatische bepaling van profielbewerkingen
- Bewerkingsmodus gevisualiseerd in 3D
- Bewerkingen eenvoudig aanpassen aan specifieke eisen van de klant

Verwerkingsvoordelen

- Fouten vermijden door visualisatie van de passende onderdelen en processen in 3D
- Automatische wandherkenning vermindert de productietijd
- Optimale interactie met machines met slechts één uitwisselingsbestand
- Versnelde registratie bij klantspecifieke profielbewerkingen door bewerkingslijsten
- Profieloverkoepelende weergave en opmeten van de bewerkingen vermindert fouten
- Seriebewerking voor de snelle registratie van terugkerende bewerkingen



JANSEN Docu Center

Het Jansen Docu Center is een digitaal, centraal platform waarop we onze klanten en partners op een gestructureerde en overzichtelijke manier gedetailleerde informatie geven over onze producten, artikelen en diensten. En het beste van alles: de gegevens zijn altijd up-to-date.

Naast de webtoepassingen kunt u ook de app op uw smartphone of tablet gebruiken.

Zoeken naar informatie behoort nu tot het verleden. In het Jansen Docu Center vindt u alle benodigde informatie (catalogi, formulieren, video's, etc.).



Wat is de inhoud van het Jansen Docu Center?

Op het Jansen Docu Center vindt u informatie over de Jansen staalsystemen en het Jansen Connex systeem:

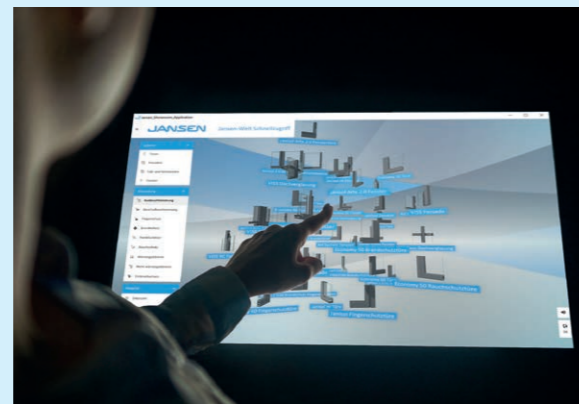
- Catalogi en documentatie
- Richtlijnen en video's voor verwerking en montage
- Gegevensbladen (fabriekscertificaten, veiligheidsinformatiebladen, etc.)
- CAD-bibliotheek
- Tools
- CE-markering
- EPD's
- Archief



JANSEN Virtuele showroom

De virtuele showroom biedt op een intuïtieve en eenvoudige manier de mogelijkheid om elementen, en niet alleen producten, fotorealistisch bijv. ook in hun natuurlijke omgeving te presenteren.

Deze bestaat in wezen uit 4 componenten.



Productoverzicht:

Er is een tegel voor elk product in het productoverzicht. Nadat je op de tegel hebt geklikt, kun je de optie «Productinformatie» of «Explosie-animatie» selecteren. Dit maakt het mogelijk om nog meer te laten zien dan mogelijk is met een fysiek product, omdat de explosie de individuele onderdelen van het element laat zien en ook kan worden gefocust op individuele items door in te zoomen.

Ontwerpconfigurator:

Ramen, deuren en gevels kunnen hier worden gewijzigd wat betreft kleur, profiel of beslag. Ze kunnen ook in verschillende omgevingen worden geplaatst om te laten zien hoe ze werken in bepaalde architecturale stijlen. De ontwerpconfigurator biedt meer dan 1 miljoen mogelijke combinaties van kleuren, beslag, glaslijsten en omgevingsopties.

Favorieten:

U kunt uw eigen favorieten combineren in deze tegel. Dit betekent dat bijvoorbeeld klantbezoeken gericht kunnen worden voorbereid.

Veiligheidstoepassingen:

De tegel veiligheidstoepassingen maakt gebruik van animaties voor verschillende veiligheidseisen om uit te leggen aan welke testscenario's het element wordt onderworpen en hoe de resulterende certificering eruitziet. Dit is momenteel mogelijk voor brand-, rook- en inbraakbeveiliging en voor wind-, water- en luchttesten.

Ontwerp in de toepassing:

In de toekomst zal deze tegel animaties bevatten met betrekking tot producten die het werk voor de metaalbewerker of investeerder gemakkelijker maken.



EPD's

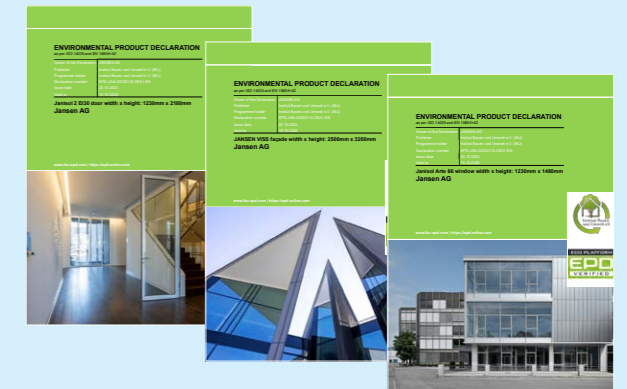
EPD's zijn vereist voor bouwcertificeringen zoals Leed of Breeam. Ze worden uitgegeven voor gebouwonderdelen. Normaal gesproken worden gecertificeerde EPD's voor een standaard raam, een standaard deur of een bepaald aantal vierkante meter gevel gemaakt en kunnen ze indien nodig worden omgezet naar het aantal/formaat elementen in een gebouw.

U kunt bij ons LCA's (Life Cycle Assessments) aanvragen voor objecten. LCA's geven precies dezelfde waarden weer als een EPD, maar het document wordt niet apart onafhankelijk geverifieerd. Voor de LCA's gebruikt Jansen een vooraf geverifieerde tool waarvan de waarden en regels onafhankelijk zijn getest en bevestigd.



Waarden weergegeven in de EPD's:

- Schaarste aan abiotische hulpbronnen (lucht, minerale bronnen, metaalertsen, fossiele brandstoffen)
- Verzuring van bodem en water
- Aantasting van de ozonlaag
- Opwarming van de aarde
- Eutrofiëring (ophoping van voedingsstoffen)
- Fotochemische ozonvorming (verandering van de ozonconcentratie aan de grond)





Als dit document afwijkt van de huidige
Duitse versie (artikelnr. K1016987) geldt in elk geval de oorspronkelijke
Duitse tekst in de telkens geldende versie in het Jansen Docu Center.

K1017528 | Steel Systems | 01.2024 | Wijzigingen voorbehouden

Jansen AG

Steel Systems
Industriestrasse 34
9463 Oberriet
Zwitserland
jansen.com

JANSEN