



Türen & Fenster

Wärmege­däm­mte Pro­fil­sys­te­me
aus Stahl und Edel­stahl

JANSEN

Minimaler Wärmeverlust Maximale Stabilität

Türen und Fenster symbolisieren Offenheit und gewähren Menschen, Licht und Luft Einlass. Sie schützen aber auch vor äusseren Einflüssen. Die individuellen Anforderungen an Wärme- und Schallschutz oder Einbruch- und Durchschusshemmung definieren, wie Türen und Fenster ausgeführt werden.

Die wärmegeämmten Tür- und Fenstersysteme der Reihe Janisol in Stahl oder Edelstahl bestehen durch ausgezeichnete U-Werte (Wärmedurchgangskoeffizienten) und weisen schmale Ansichtsbreiten auf.

Die Serie Janisol eignet sich für Trocken- und Nassverglasungen; mit den Türsystemen sind zudem barrierefreie Schwellenausbildungen realisierbar. Sei es in öffentlichen Gebäuden, im privaten Wohnbau oder bei Sanierungsobjekten – das breite Janisol Sortiment wird mit seinen differenzierten, kombinierbaren Profilsereien höchsten Ansprüchen an die Wärmedämmung gerecht. Ebenso stehen die Janisol Systeme in Bezug auf Sicherheit, mechanische Festigkeit und Dauerhaftigkeit an vorderster Stelle.

Die Palette umfasst die folgenden Profilsereien:

- Janisol Türen (Stahl und Edelstahl): mit einer Bautiefe von nur 60 mm geeignet für komplexe ein- und zweiflügelige Türen.
- Janisol Fenster (Stahl und Edelstahl): für grosszügige Fensterflächen bei schlanken Rahmenprofilen. Möglich sind Dreh-, Drehkipp-, Kipp-, Schwing- und Stulpfenster.
- Janisol Primo (Stahl): hochwärmegeämmtes Fenstersystem mit einer Bautiefe von 60 mm.
- Janisol HI (Stahl): Hochisolierend – Minergie zertifiziertes Stahlfenster- bzw. Stahltürsystem mit einer Bautiefe von 80 mm.
- Janisol Arte (Stahl, Edelstahl und Corten): filigrane wärmegeämmte Fenster mit Ansichtsbreiten von 25 bzw. 40 mm; ideal für die originalgetreue Sanierung von Industrie- und Loftverglasungen sowie denkmalgeschützten Fenstern.
- Janisol Hebeschiebetüre für grossflächige Verglasungen im Wohn- und Gewerbebereich.

Die Janisol Systeme haben die geforderten Prüfungen gemäss Produktnorm EN 14351-1 mit Erfolg bestanden. **Auf dieser Grundlage können die Hersteller die innerhalb der EU geforderte CE-Kennzeichnung der Fenster und Aussentüren vornehmen.**



•Palmkernölspeicher am Phönix, Berlin/DE
Architekt: naos baukultur, Berlin/DE
Janisol / Janisol-Primo

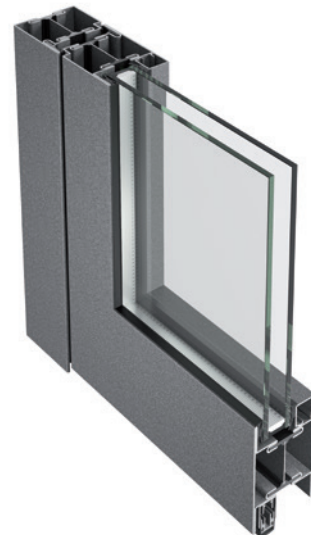
Janisol Stahlsysteme Türen und Fenster



Janisol Türen – Bewährte Technik findet hier ihren Einklang.

Die flächenbündige Profilerie eignet sich für ästhetisch und konstruktiv anspruchsvolle ein- und zweiflügelige Türen. Dank dem Einsatz hochwertiger Isolierstege und dem mechanisch hinterschnittenen Verbund wird trotz der geringen Bautiefe von 60 mm eine grosse Steifigkeit erreicht. Statische Verstärkungen sind auch einfach auszuführen. Die glasfaserverstärkten Isolatoren sind hitzebeständig. Die Rahmen können

deshalb ohne besondere Vorkehrungen geschweisst werden. Die farblichen Gestaltungsmöglichkeiten sind praktisch unbegrenzt; Pulverbeschichtung oder Nasslack sind möglich. Das Erscheinungsbild ist abgestimmt auf die weiteren Jansen-Türsysteme für den Rauch- und Brandschutz. Die Ansichten sind praktisch deckungsgleich, dies garantiert dem Planer einheitliche Ansichten bei differenzierten Anforderungen.

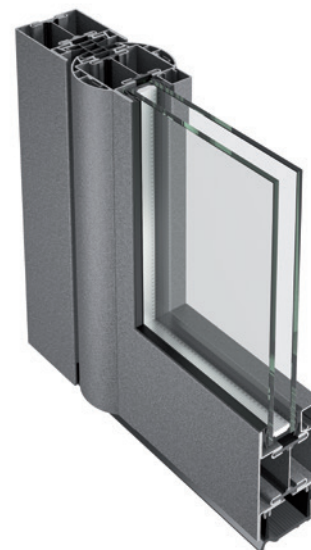


Janisol Fingerschutztüren – Sicherheit und Design perfekt vereint

Die gerundeten Halbschalen minimieren die Verletzungsgefahr bei der Nebenschliesskante. So können Quetsch- und Scherstellen nach DIN 18650 vermieden werden. Dank wartungsarmer, hochleistungsfähiger Bandlager eignet sich die Janisol Fingerschutztüre besonders für Gebäude mit starkem Publikumsverkehr wie Einkaufszentren, Schulen oder

Krankenhäuser. Die Janisol Fingerschutztüre erfüllt die Produktnorm EN 14351-1 für Aussentüren und ist CE zertifiziert.

Die Fingerschutztüren sind kompatibel mit dem Janisol und Jansen-Economy 60 Profilsortiment. Zudem können integrierte Türschliesser und automatische Drehtürantriebe eingebaut werden.

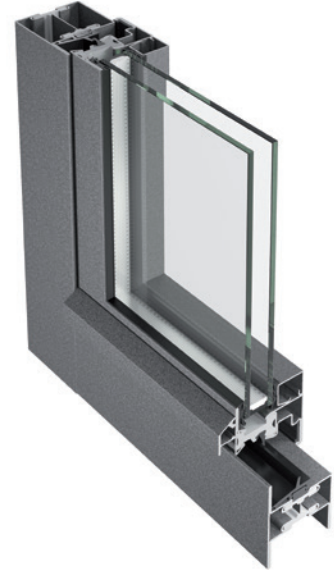


Janisol Fenster – Moderne Technik mit klassischem Auftritt

Torsionsstabile, verschweisste Rahmen ermöglichen grossflächige Fenster bei äusserst schlanken Profilierungen. Auch Einzelstücke oder Kleinmengen können wirtschaftlich gefertigt werden: z.B. Bogenfenster, statische Verstärkung oder ästhetische Adaption mittels handelsüblichen Stahlprofilen. Das Janisol System findet deshalb nicht nur im Neubau sondern auch bei der

Sanierung vorhandener Bausubstanz grossen Zuspruch.

Ein systemgerechtes und einbaufreundliches Beschlagssortiment (aufliegend oder verdeckt liegend) rundet unsere Leistungen ab. Möglich sind Dreh-, Drehkipp-, Kipp- Schwing- und Stulpfenster oder reine Festverglasungen sowie deren Kombinationen.



Janisol Primo – Hochwertige Isolation auf kleinstem Raum

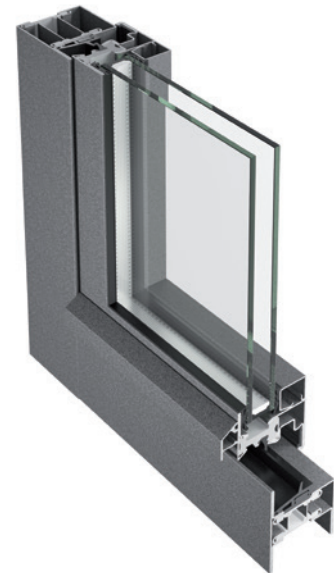
Dieses wärmegeämmte Profilsystem mit einer Bautiefe von nur 60 mm (Flügel 64 mm) erlaubt eine rationelle Fertigung von Festverglasungen und Fenstern (Dreh-, Drehkipp- Stulp- und Kippflügel).

Alle Fensterflügel sind mit einer Mitteldichtung und einer raumseitigen Anschlagdichtung versehen. Für die möglichen Öffnungsarten halten wir ein systemgeprüftes Beschlagssortiment mit Einhandbedienung und Mehrpunktschliessung lagermässig bereit.

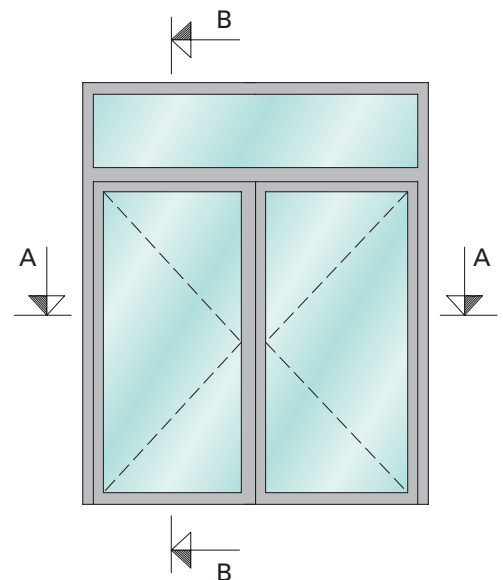
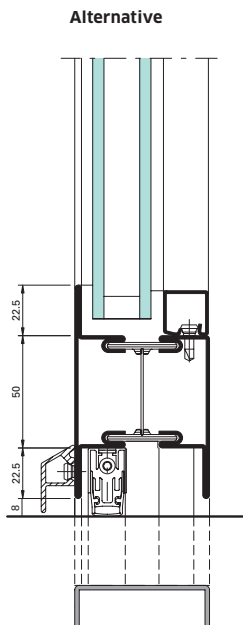
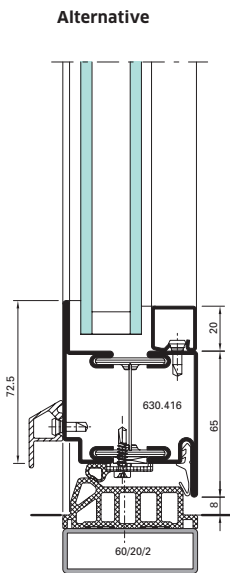
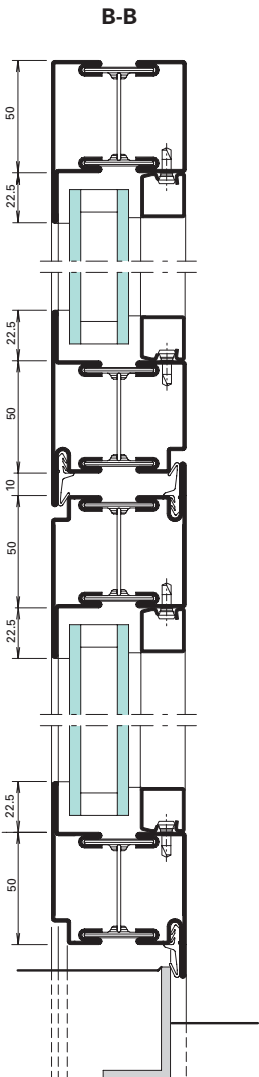
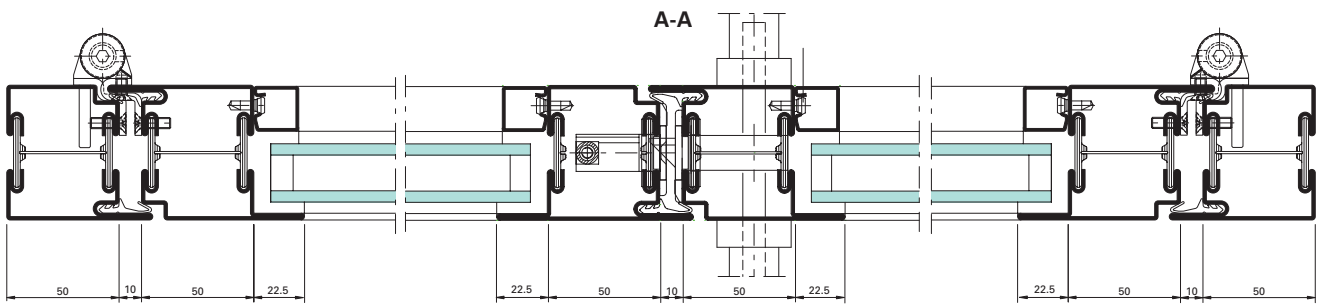
Die Verarbeitung von Janisol Primo sowie die Kombination mit den seit Jahren bestens bewährten Janisol Profilen wird durch die identischen Profilquerschnitte sehr vereinfacht.

Im Zuge der ganzheitlichen Betrachtung von Gebäuden gewinnen Energieeinsparung und Wärmeschutz zunehmend an Bedeutung.

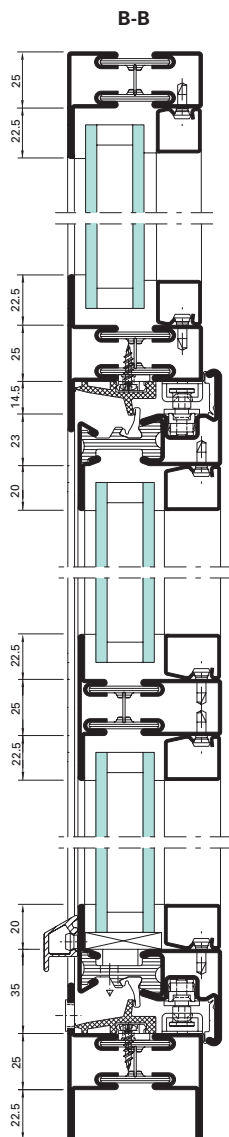
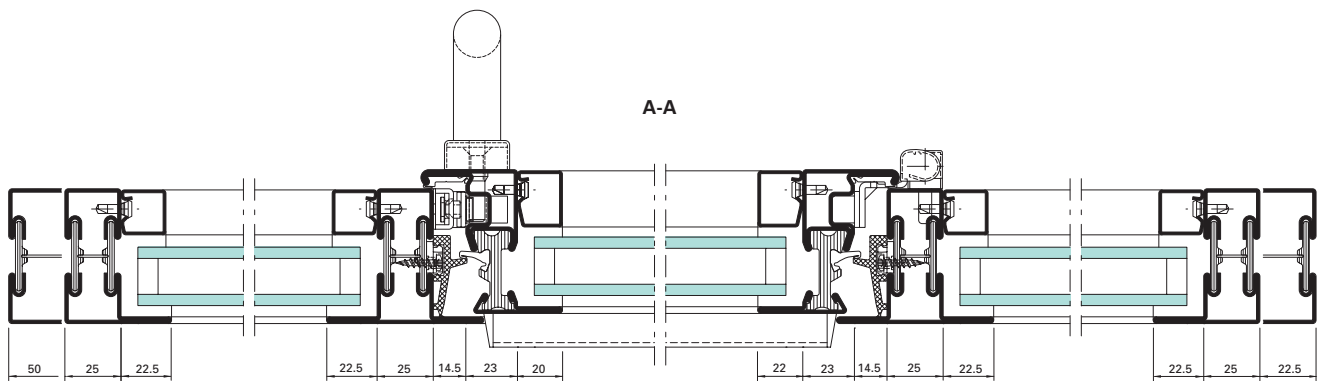
Aus ökonomischer und ökologischer Sicht ist dem Fenster ein hoher Stellenwert einzuräumen.



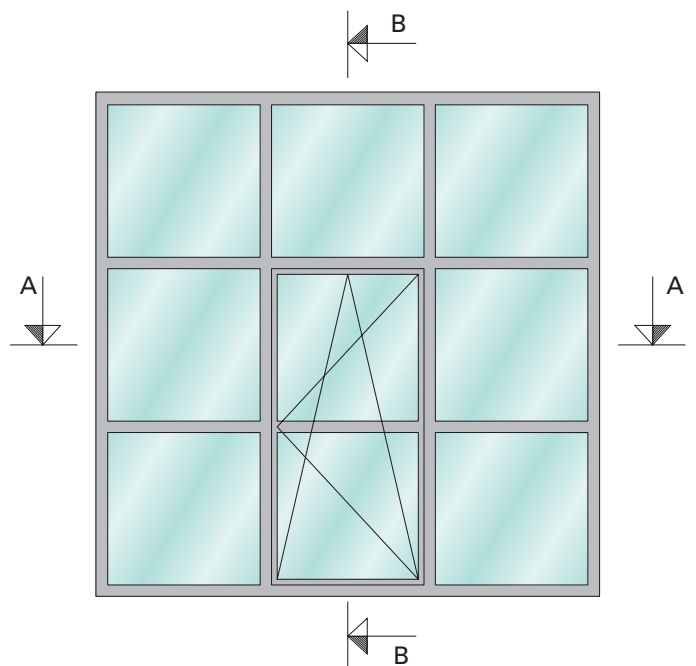
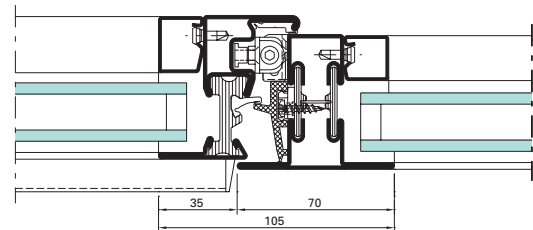
Anwendungsbeispiel Janisol Türen



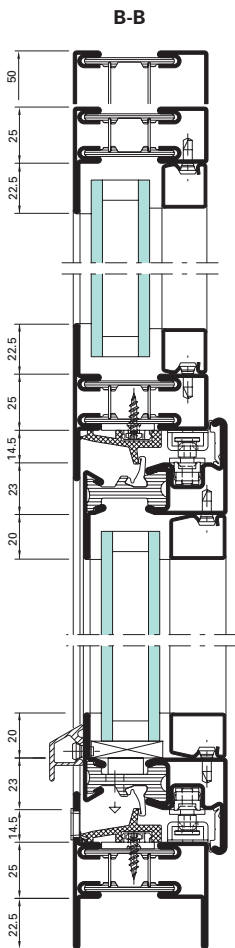
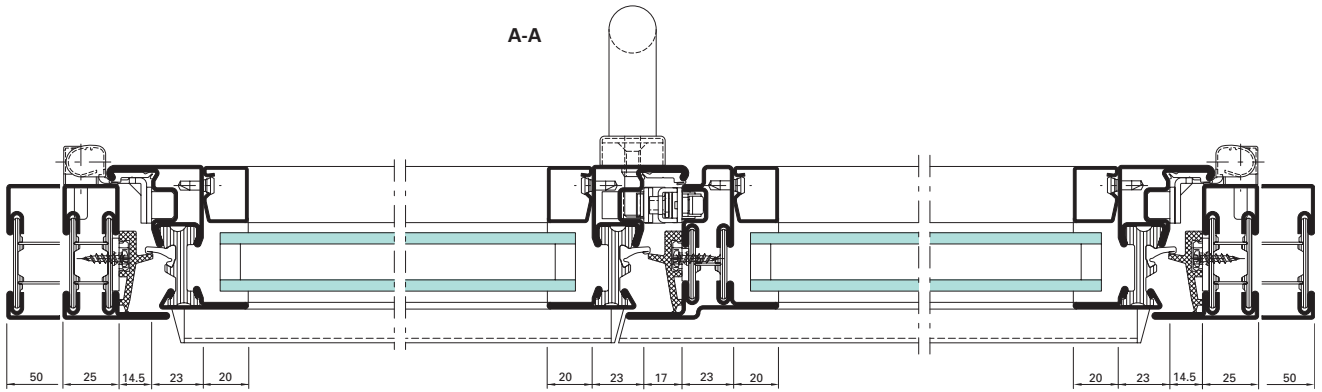
Anwendungsbeispiel Janisol Fenster



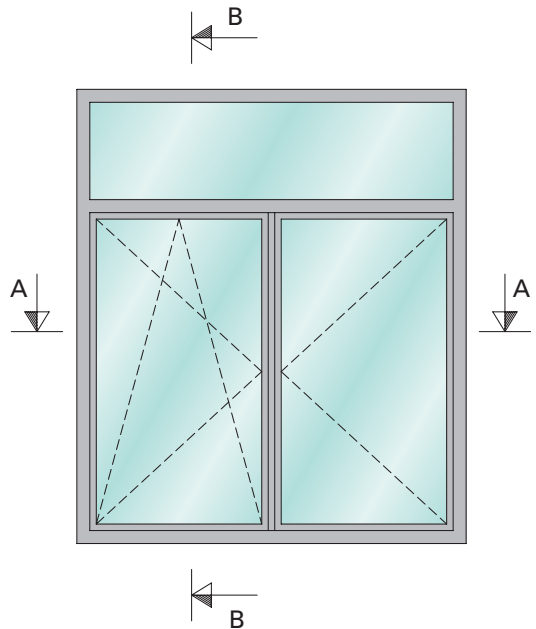
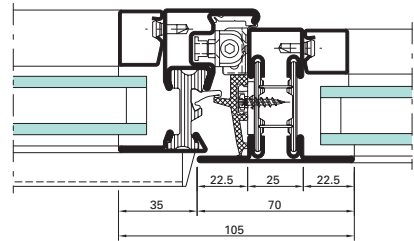
Verdeckt liegender Fensterbeschlag



Anwendungsbeispiel Janisol Primo Fenster



Verdeckt liegender Fensterbeschlag







Burg Perchtoldsdorf, Perchtoldsdorf/AT
(Janisol Türen Edelstahl)

Janisol Edelstahl Türen und Fenster



Janisol Türen Edelstahl

Die wärmegeprägten Edelstahlprofile basieren auf der bewährten Janisol Technologie. Profilform und -dimensionen sind identisch mit dem Janisol Programm. Dies ermöglicht dem Planer die problemlose Kombination beider Stahlqualitäten und dem Verarbeiter den Einsatz identischer Zubehörteile und Verarbeitungshilfen. Ein umfassendes Beschlagssortiment in Edelstahl ergänzt das Programm. Die Profilloberfläche ist walzblank oder geschliffen lieferbar.

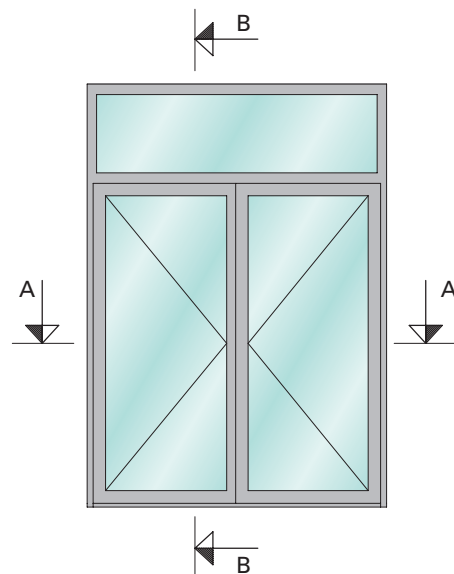
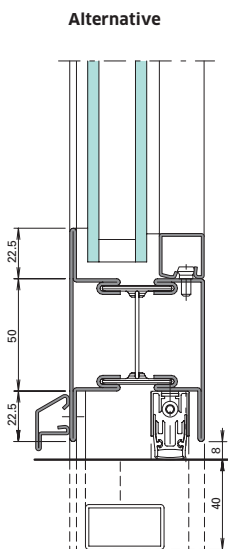
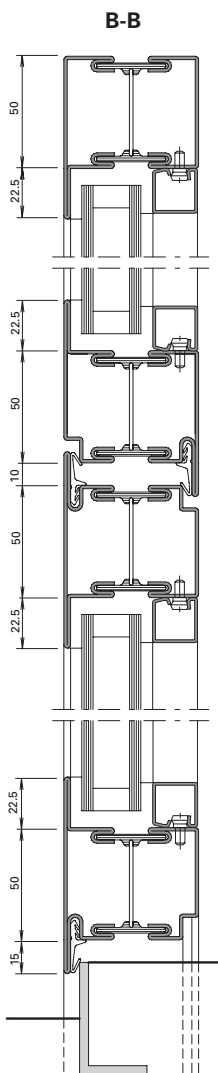
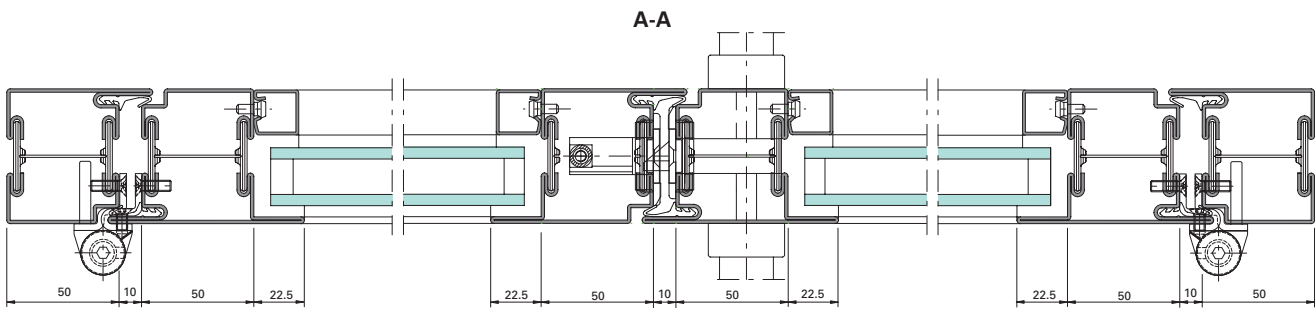
Janisol Fenster Edelstahl

Egal ob Sie den Einsatz von Edelstahl aus funktionalen oder ästhetischen Gründen in Betracht ziehen: das Janisol Fenster erfüllt beide Anforderungen. Ein umfassendes Beschlagssortiment ermöglicht die Ausführung von Dreh-, Drehkipp- Stulp- oder Kippfenstern.

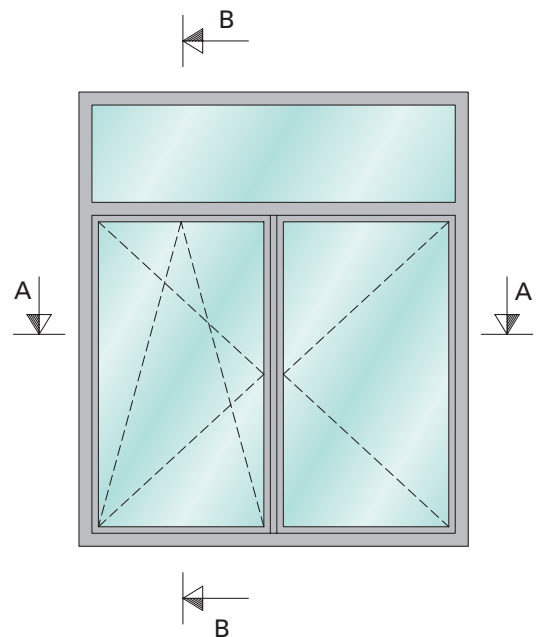
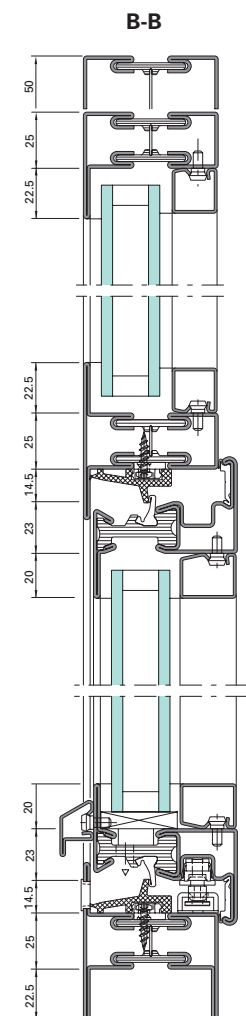
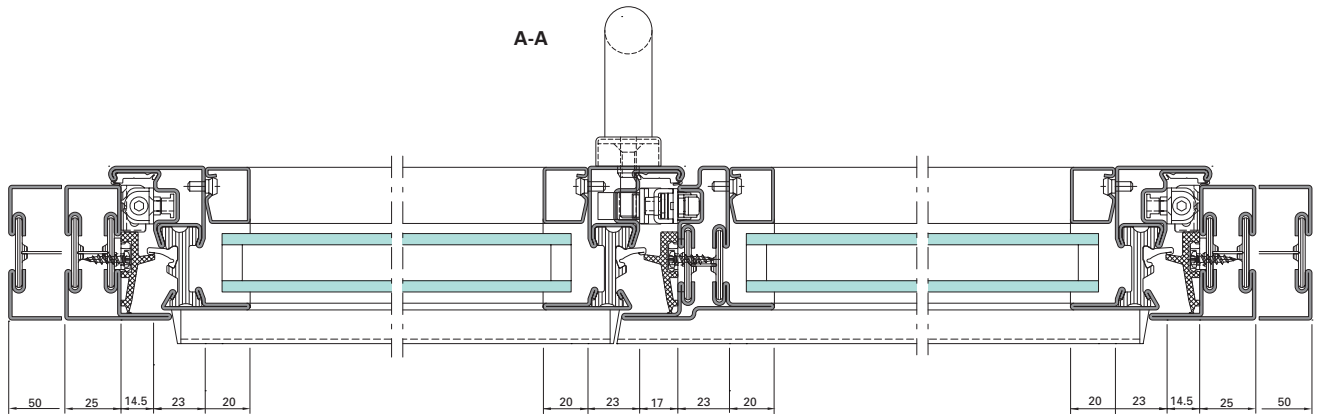
Diese filigranen, wärmegeprägten Edelstahlprofile ergänzen das bewährte Janisol Programm in der Edelstahlvariante der Werkstoffqualität 1.4401 (AISI 316).



Anwendungsbeispiel Janisol Türen Edelstahl



Anwendungsbeispiel Janisol Fenster Edelstahl



Janisol faltwand Räume flexibel gestalten



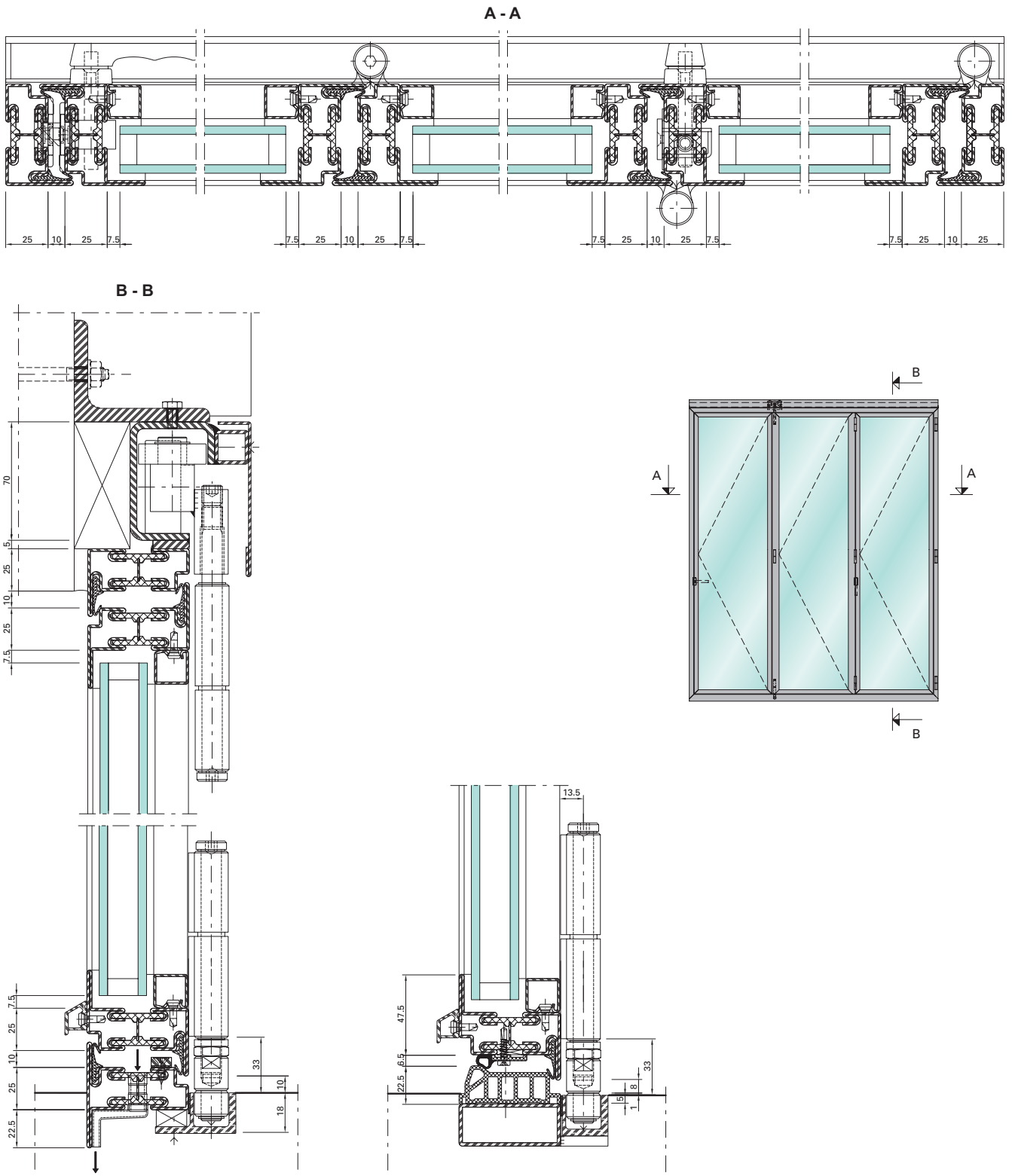
Faltwand aus Stahl – thermisch getrennt

Die Janisol faltwand basiert auf dem wärmegeämmten System Janisol. Flexibel einsetzbar kann das Janisol faltwandssystem sowohl als Raumteiler als auch für Aussenanlagen genutzt werden, wahlweise nach innen oder nach aussen öffnend. Ein abgestimmtes Beschläge- und Zubehörsortiment garantiert die einwandfreie Funktion

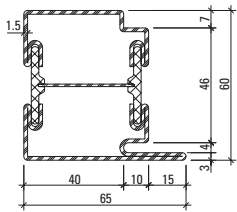
sowie eine leichtgängige, geräuscharme Bedienung. Für den Schwellenbereich stehen unterschiedliche Ausführungen zur Verfügung. Je nach Grösse und Beanspruchung sind Profile mit 25 oder 50 mm Körperbreite einsetzbar. Die Tragfähigkeit der oberen Laufwerke beträgt bis zu 200 kg, die wiederum Flügelgewichte bis zu 100 kg zulassen.



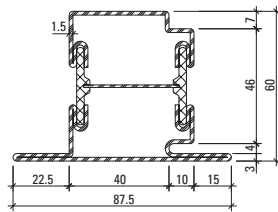
Anwendungsbeispiel Janisol Faltwand



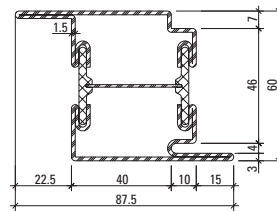
Profilsortiment Janisol Türen und -Fenster



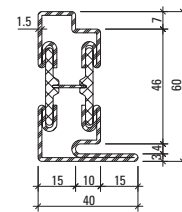
630.013
630.013 Z
630.013.01



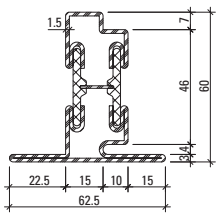
630.114
630.114 Z
630.114.01



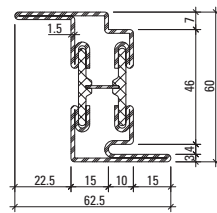
630.416
630.416 Z
630.416.01



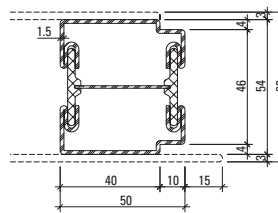
630.010
630.010 Z



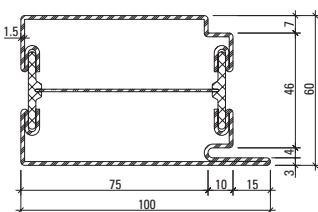
630.110
630.110 Z



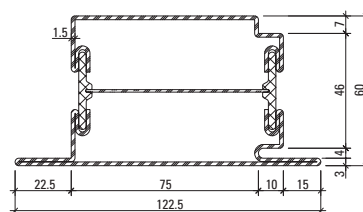
630.411
630.411 Z



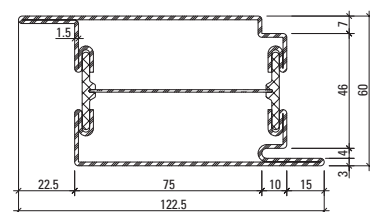
600.010 Z



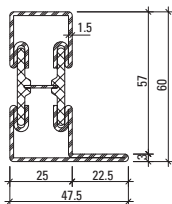
630.016
630.016 Z
630.016.01



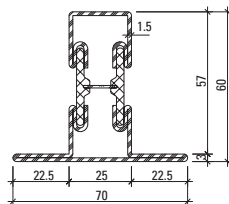
630.115
630.115 Z
630.115.01



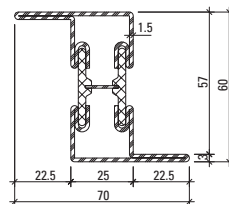
630.417
630.417 Z
630.417.01



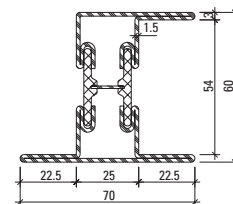
601.635
601.635 Z
601.635.01



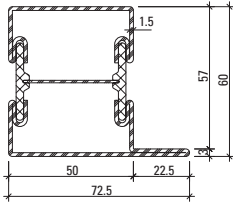
602.635
602.635 Z
602.635.01



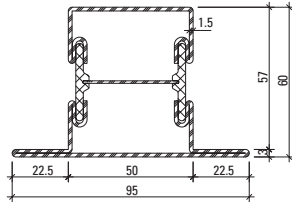
603.635
603.635 Z



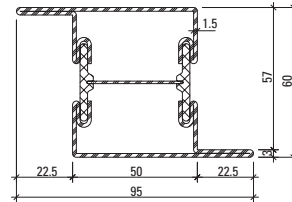
605.635
605.635 Z



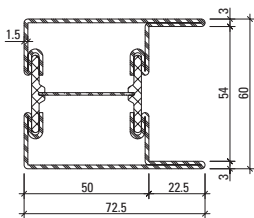
601.685
601.685 Z
601.685.01



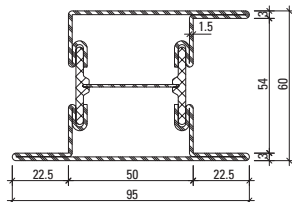
602.685
602.685 Z
602.685.01



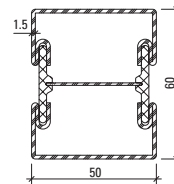
603.685
603.685 Z



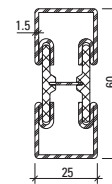
604.685
604.685 Z



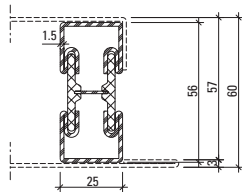
605.685
605.685 Z
605.685.01



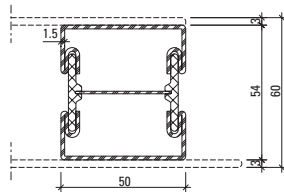
600.005
600.005 Z



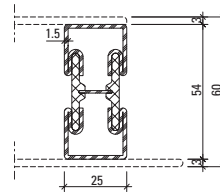
600.006
600.006 Z



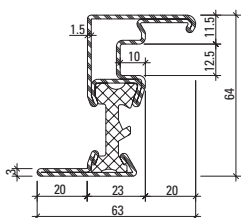
600.002
600.002 Z



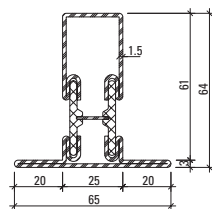
600.007 Z



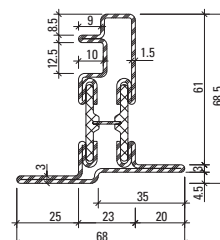
600.008 Z



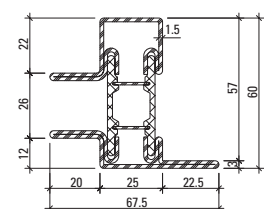
630.900
630.900 Z
630.900.01



602.636 Z



630.901 Z
630.901.01



601.699.6 Z

Artikel-Nr.

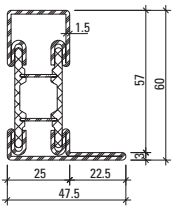
ohne Zusatz = blank

mit Z = bandverzinkter Stahl

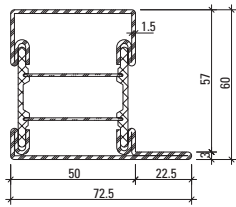
01 = Edelstahl, blank,

Werkstoff 1.4401 (AISI 316)

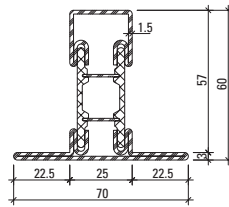
Profilsortiment Janisol Primo Fenster



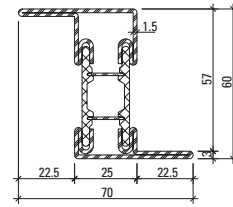
601.635.6 Z



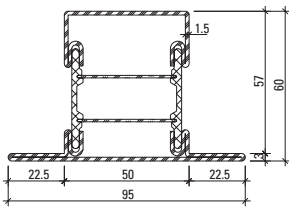
601.685.6 Z



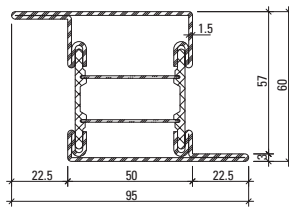
602.635.6 Z



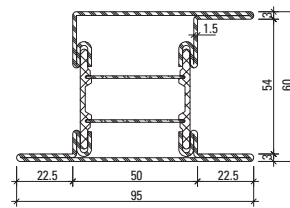
603.635.6 Z



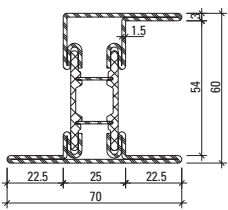
602.685.6 Z



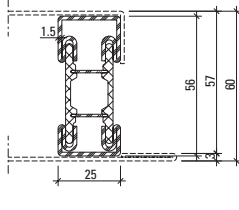
603.685.6 Z



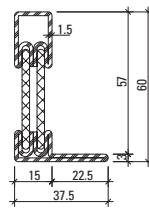
605.685.6 Z



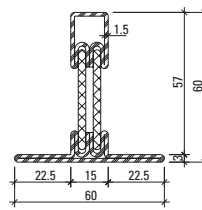
605.635.6 Z



600.002.6 Z



601.634.6 Z



602.634.6 Z

Z = bandverzinkter Stahl



Janisol HI

Für starke Isolation

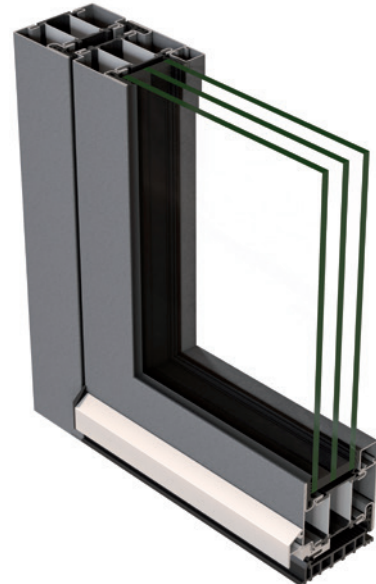


Hochisolierte Stahltüren reduzieren Wärmedurchgang auf ein Minimum

Besonders in öffentlichen Gebäuden mit grossem Publikumsverkehr sind die Anforderungen an Sicherheit, Dauerhaftigkeit und Wärmedämmung stark erhöht. Die Janisol HI Stahltüren verbinden mechanische Stabilität mit hochwärmedämmenden Eigenschaften kompakt in einem Stahlprofilssystem. Dank glasfaserverstärkten Isolierstegen erreicht Janisol HI U_D -Werte bis $1.0 \text{ W/m}^2\text{K}$.

Bei einer Bautiefe von 80 mm können Füllelementstärken bis 57 mm ein-

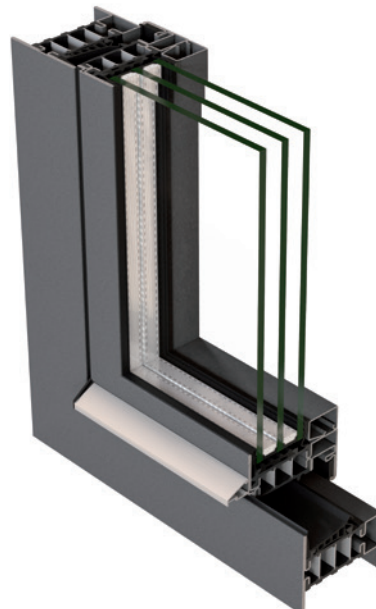
gesetzt werden. Ein umfassendes und abgestimmtes Beschlags- und Zubehörsortiment inklusive wählbarer Schwellenvarianten lassen es zu, sämtliche Anwendungsfälle passgenau abzudecken. Dank speziell geformten Isolierstegen kann der Schlosseinbau sehr einfach und rationell in der Profilmittte umgesetzt werden.



Stahlfenster mit optimaler thermischer Trennung

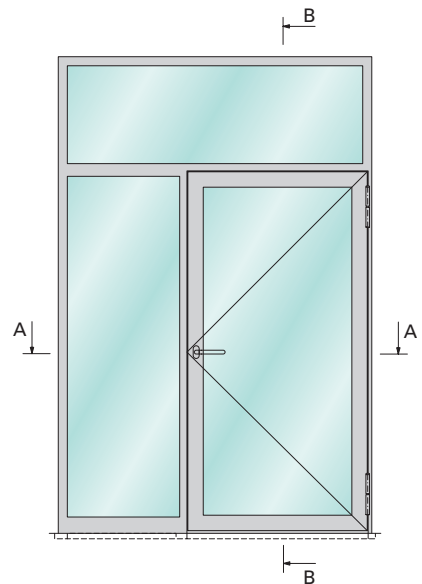
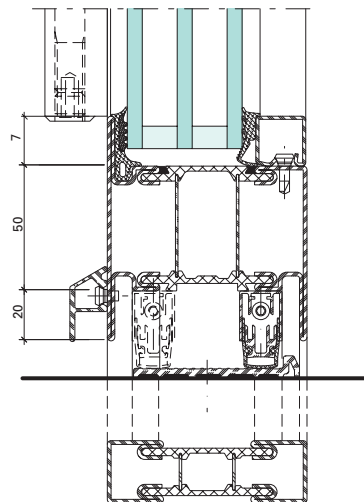
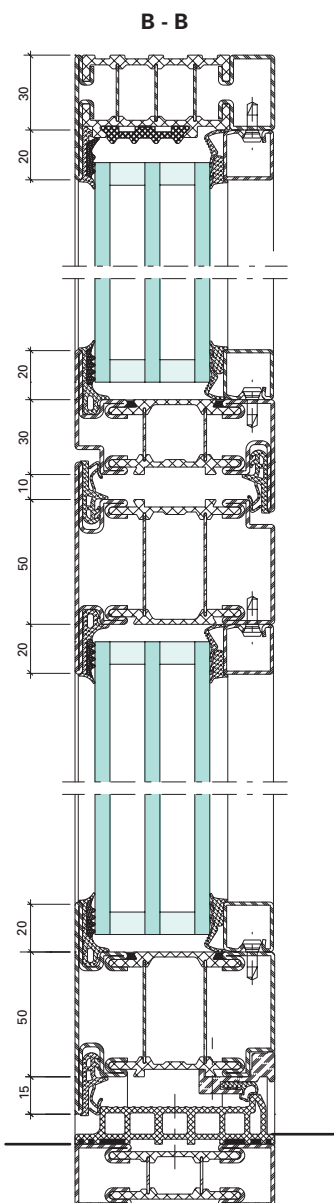
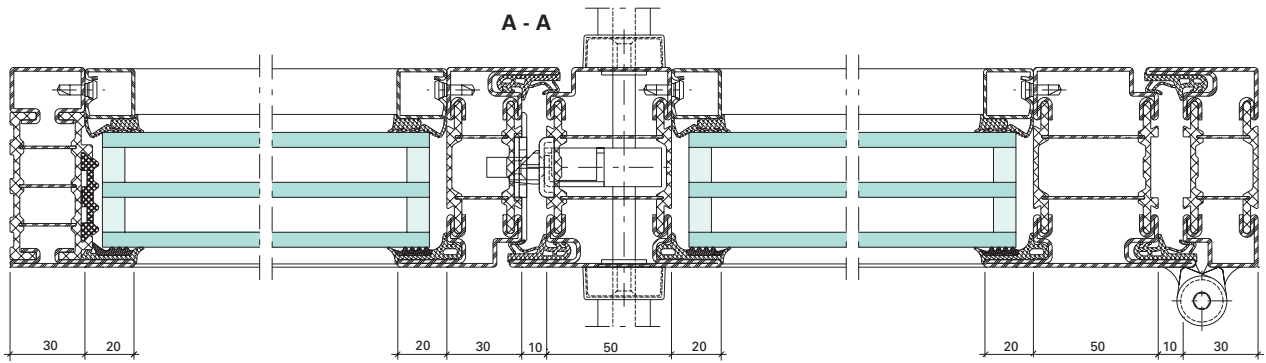
Moderne Fenster müssen vielen Ansprüchen und Aspekten gerecht werden: Energieeinsparung, Luft- und Schlagregendichtheit, Bedienerfreundlichkeit, statische Anforderungen aber auch hohe ästhetische Bedürfnisse gilt es zu erfüllen. Janisol HI Stahlfenster und Festverglasungen überzeugen dank glasfaserverstärkten Isolierstegen, mit besten thermischen und statischen Eigenschaften. Sie erreichen bei Festverglasungen U_w -Werte bis $0.69 \text{ W/m}^2\text{K}$ und bei Fenstern bis $0.8 \text{ W/m}^2\text{K}$. Bei einer Bautiefe von 90 mm sind Flügel-

höhen bis zu 2800 mm und Flügelgewichten bis 180 kg möglich. Dabei können verschiedene Füllelementstärken bis 67 mm eingesetzt werden. Aufgrund der filigranen Aussenansicht und den vielfältigen Beschichtungsmöglichkeiten lassen sich hochwärmedämmende Anforderungen mit Janisol HI Stahlfenstern ebenso funktional wie ästhetisch umsetzen. Für die Anwendung Festverglasung wurde eine Passivhauszertifizierung erlangt.

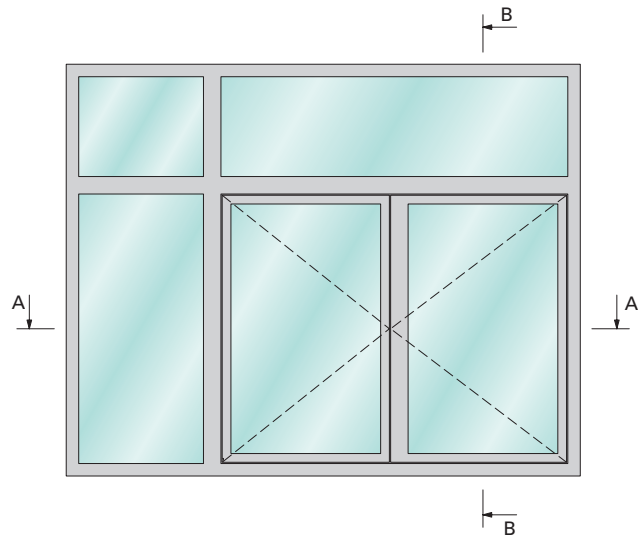
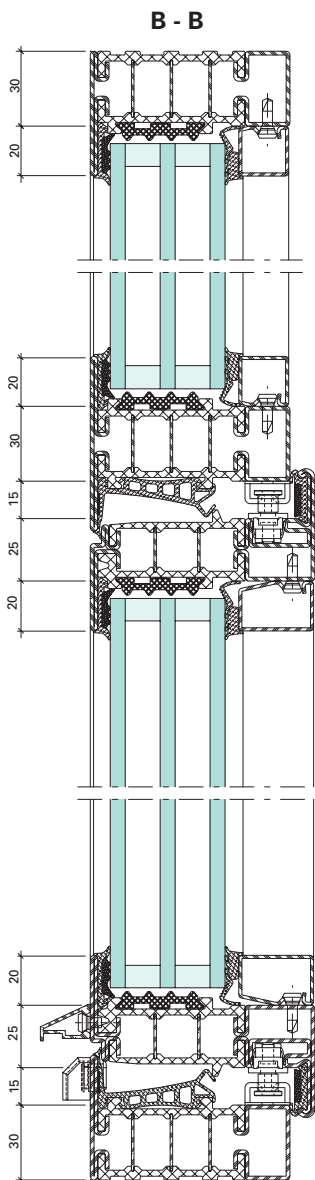
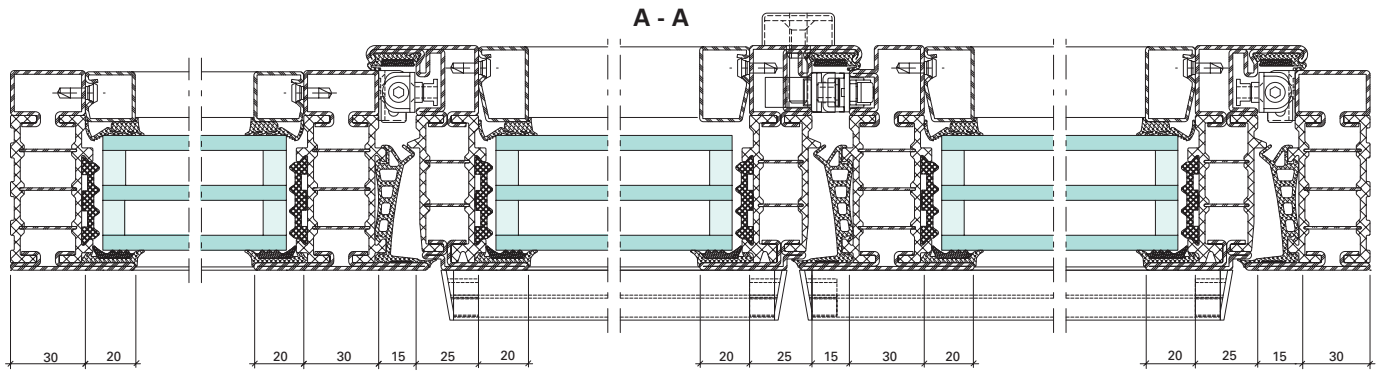




Anwendungsbeispiel Janisol HI Türen

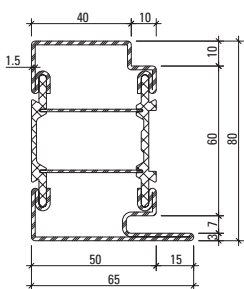


Anwendungsbeispiel Janisol HI Fenster

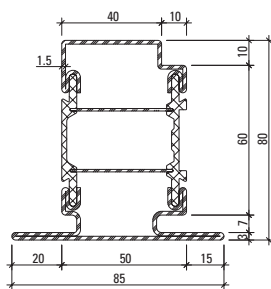


Profilsortiment Janisol HI

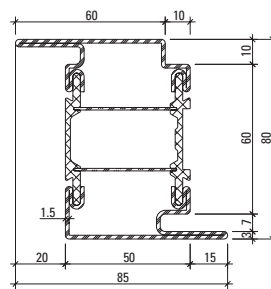
Türen



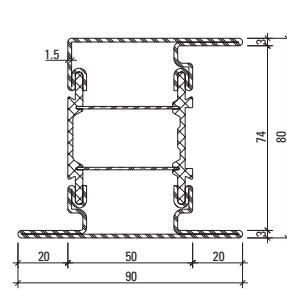
680.013 Z



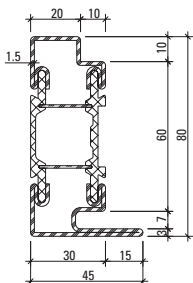
680.114 Z



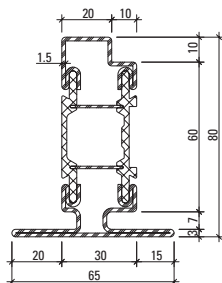
680.416 Z



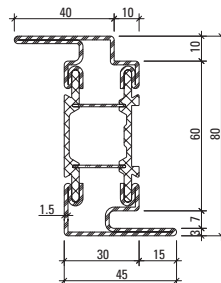
680.652 Z



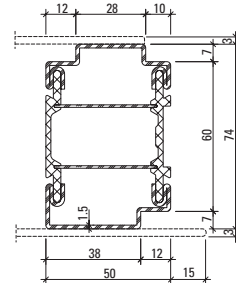
680.010 Z



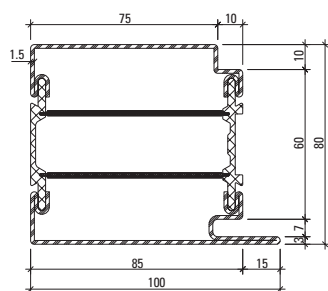
680.110 Z



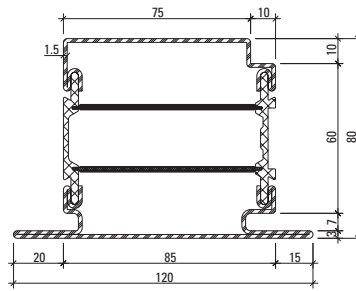
680.411 Z



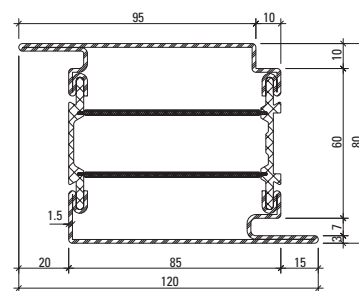
680.051 Z



680.016 Z



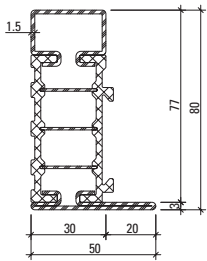
680.115 Z



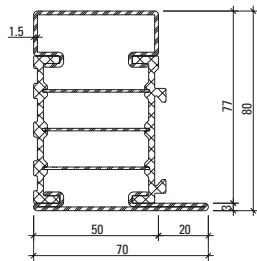
680.417 Z

Z = bandverzinkter Stahl

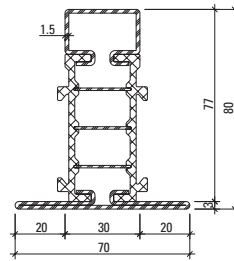
Festverglasungen



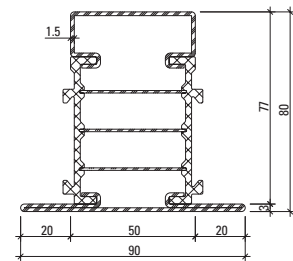
681.630 Z



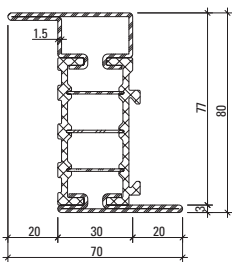
681.650 Z



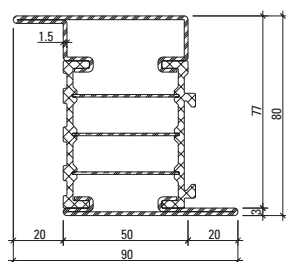
682.630 Z



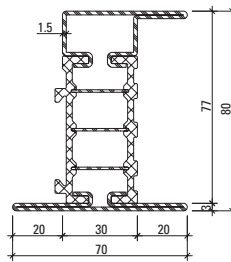
682.650 Z



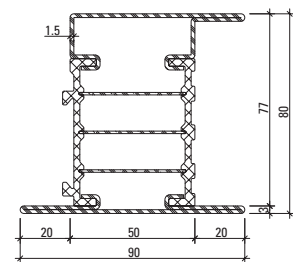
683.630 Z



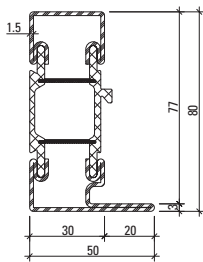
683.650 Z



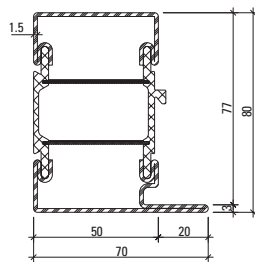
685.630 Z



685.650 Z

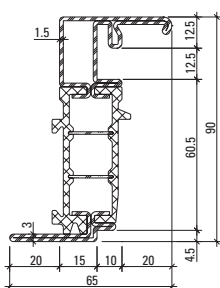


681.635 Z

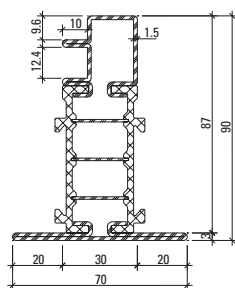


681.655 Z

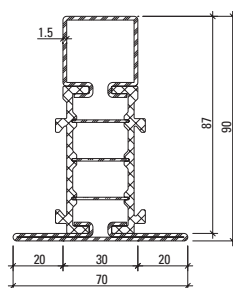
Fenster



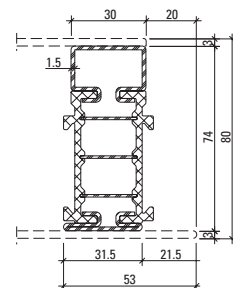
680.900 Z



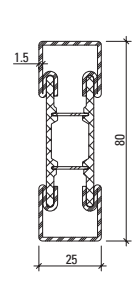
680.901 Z



680.902 Z



680.060 Z



600.012
600.012 Z

Janisol Arte 2.0

Die neue Generation



Vereinfachte Verarbeitung; neue Werkstoffe für Profile

Die zweite Generation des Fenstersystems Janisol Arte wartet neu mit Profilen in Edelstahl sowie Corten-Stahl und einem breiteren Profilsortiment auf. Die integrierte Dichtungsnute vereinfacht und beschleunigt die Verarbeitung. Zudem ist eine grosse Auswahl an Glasleisten in den verschiedensten Werkstoffen erhältlich.

Die grosse Vielfalt an Öffnungsarten eignet sich hervorragend für die Sanierung historischer Fenster aber auch für den modernen Wohnungsbau. Mit den schmalen Profilansichtsbreiten von lediglich 25 bzw. 40 mm bei Festverglasungen und einer Bautiefe von 60 mm können feine und dennoch stabile Konstruktionen mit einem hohen Glasanteil und bester Wärmedämmung realisiert werden.

Planungsvorteile

- Festverglasung/Fensterflügel nach innen und aussen öffnend
- Ein- und zweiflügelige Fenster
- Dreh-, Kipp-, Stulpfenster nach innen öffnend
- Dreh-, Klapp-, Stulp-, Schwing- und Senkkippfenster nach aussen öffnend
- Flügelgrössen 1000 × 2400 mm
- Flügelgewicht bis 150 kg
- Elementdicken von 20 bis 47 mm
- U_w -Wert ab 0.8 W/m²K
- Fensterverschluss mit Mehrfachverriegelung
- Neue Werkstoffe für Profile: Edelstahl und Corten
- Einbruchhemmung geprüft nach EN 1627 bis RC2

Verarbeitungsvorteile

- Verbundtechnik nach EN 14024 geprüft
- CE-Klassifizierung nach EN 14351-1
- Beste Schweissbarkeit der Profilrahmen dank ZF-Oberfläche
- Mechanische Festigkeit nach EN 13115 geprüft
- Stossfestigkeit nach EN 13049 geprüft



Janisol Arte 2.0



Janisol Arte 2.0 Edelstahl



Janisol Arte 2.0 Corten

Janisol Arte Schwing- und Wendefenster

Individuelle Öffnungsarten nach innen oder aussen öffnend

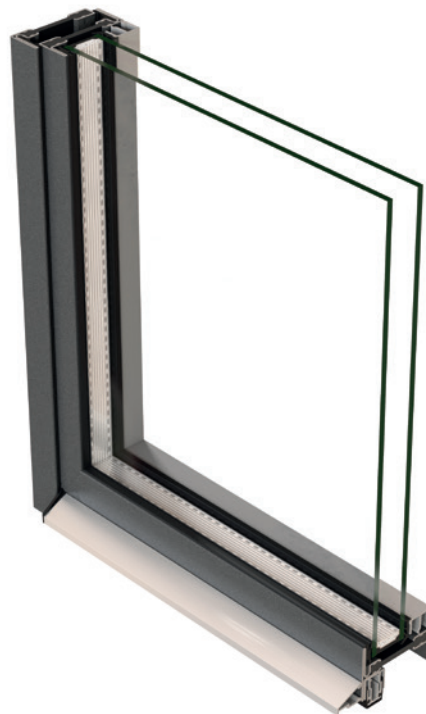
- Flügelgewichte bis 120 kg
- CE Kennzeichnung bis 1570 × 1570 mm



Janisol Arte 2.0 Türe

Ein- und zweiflügelige Türen nach innen und aussen öffnend

- schmalste Ansichtsbreiten
- mit Schwelle oder schwellenlose Ausführung
- Einfallen-Einsteckschloss oder Mehrfachverriegelungs-Schloss
- Nass- und Trockenverglasung



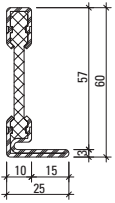
Janisol Arte Schiebetüre

Mit dem äusserst filigranen Stahlprofilssystem Janisol Arte lassen sich grossflächige Schiebetüren mit feinen Ansichtsbreiten und hoher Stabilität erstellen. Ursprünglich von Jansen für die Rekonstruktion historischer Fenster entwickelt, bietet Janisol Arte Architekten und Planern nun auch im Neubau die Möglichkeit zur Gliederung grosser Glasfronten.

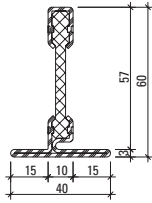
- Elementgrössen von bis zu 3000 × 2500 mm (B×H)
- max. Gewicht 150 kg/Flügel
- Isoliergläser von 20 bis 34 mm
- U_w -Wert ab 1,5 W/m²K
- CE-Kennzeichnung nach EN 14351-1
- Schallschutz bis 41 dB



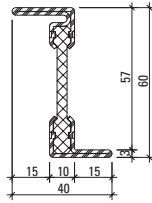
Profilsortiment Janisol Arte 2.0



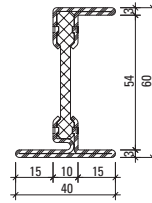
601.611 Z
601.611.01
601.611.09



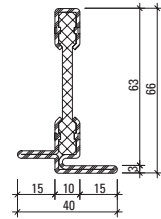
602.611 Z
602.611.01
602.611.09



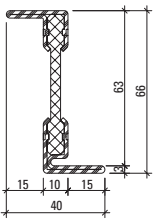
603.611 Z
603.611.01
603.611.09



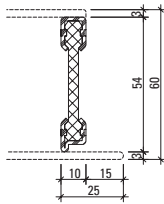
605.611 Z
605.611.01
605.611.09



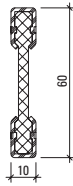
602.612 Z
602.612.01
602.612.09



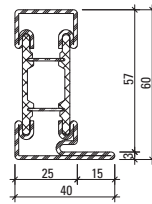
603.612 Z
603.612.01
603.612.09



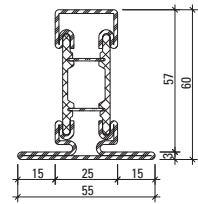
600.609 Z



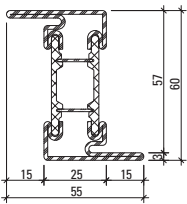
600.610 Z



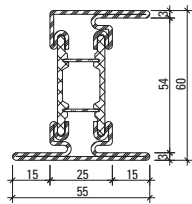
601.615 Z
601.615.09*



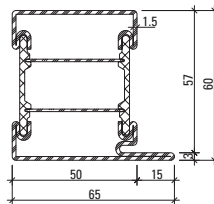
602.615 Z
602.615.01
602.615.09*



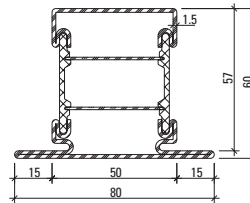
603.615 Z
603.615.09*



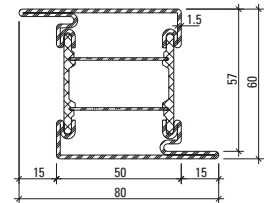
605.615 Z
615.615.09*



601.616 Z



602.616 Z



603.616 Z

Artikel-Nr.

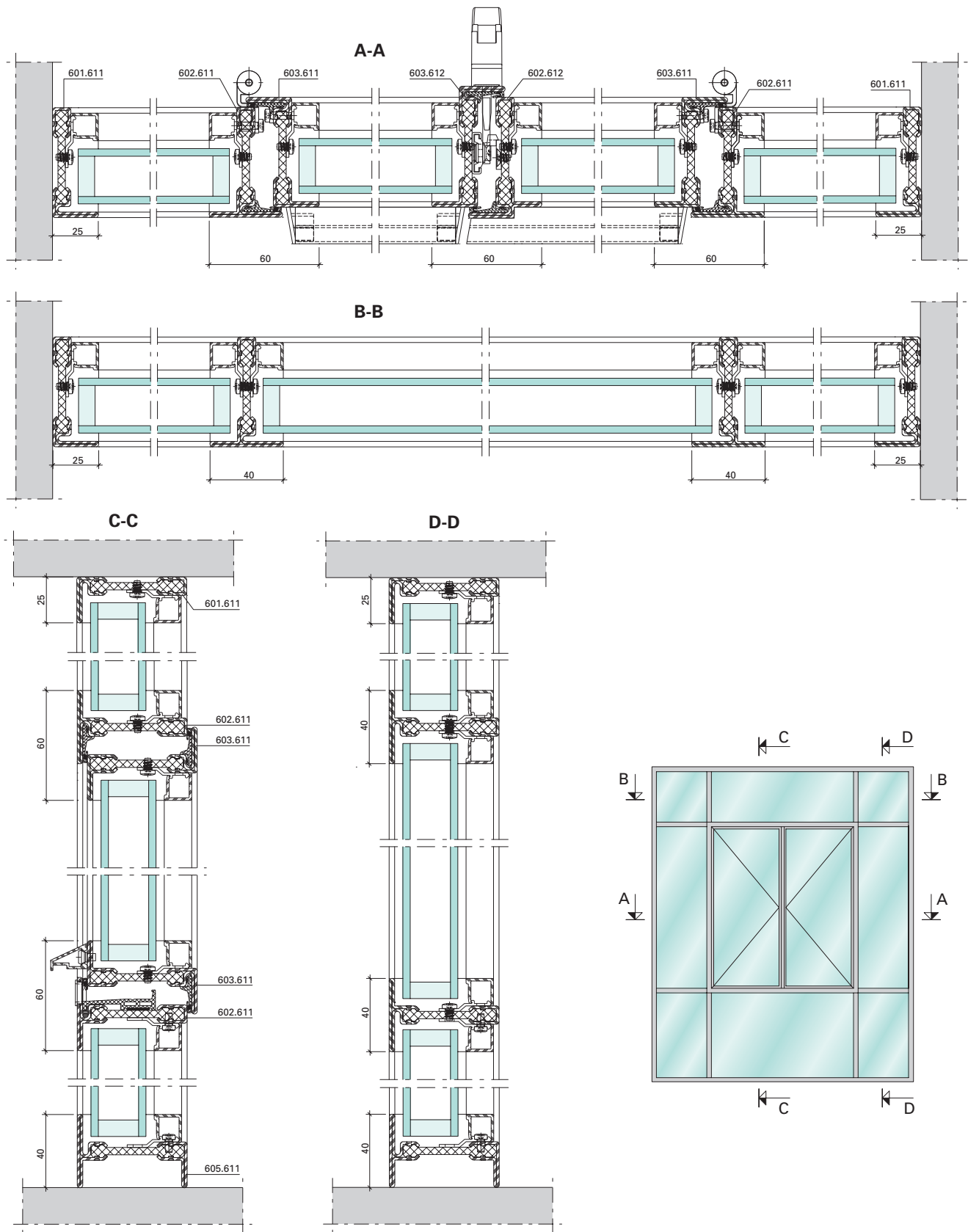
mit Z = bandverzinkter Stahl

mit 01 = Edelstahl, blank, Werkstoff 1.4401 (AISI 316)

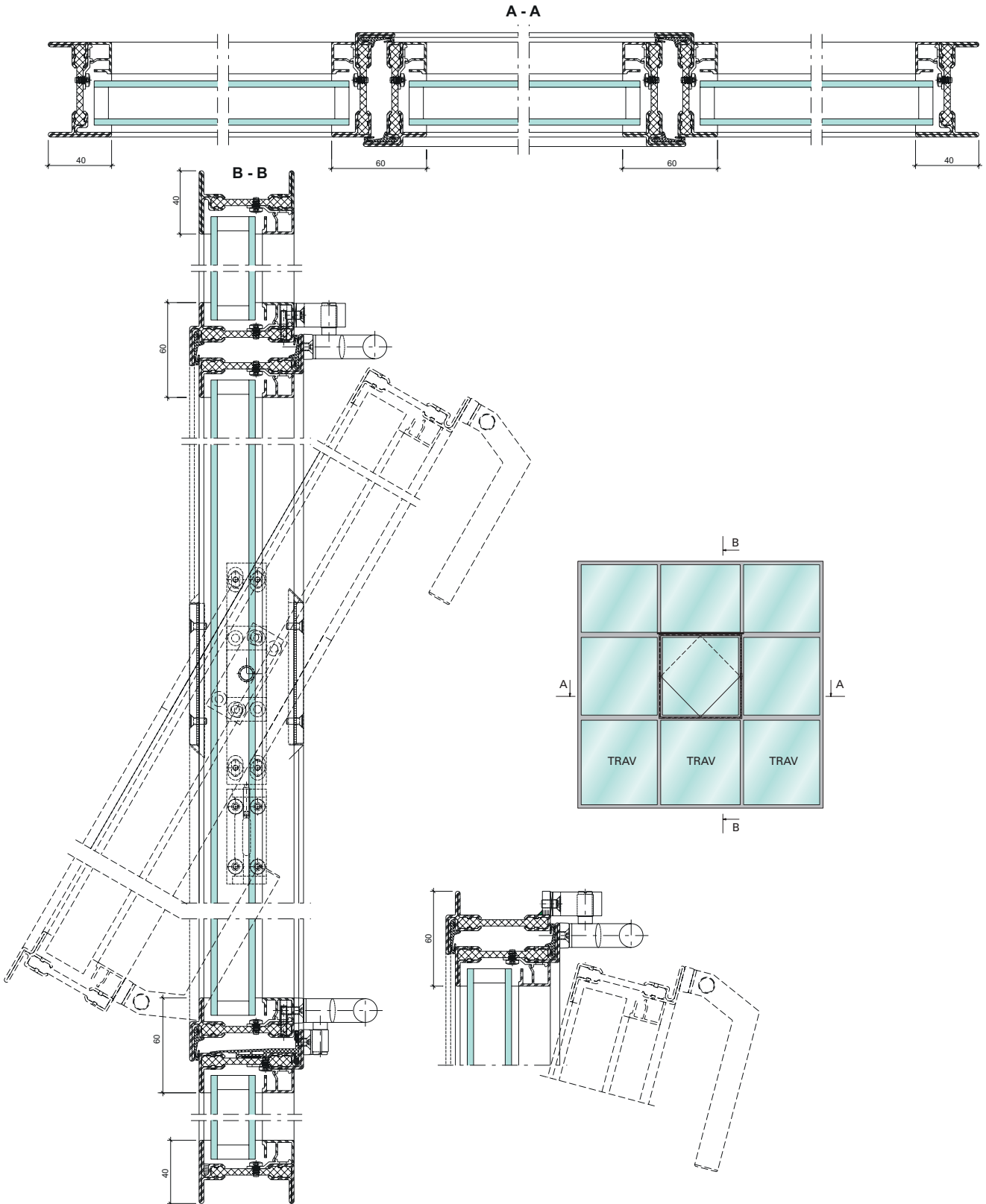
mit 09 = Stahl KB DOCOL 355W (Corten)

* = auf Anfrage

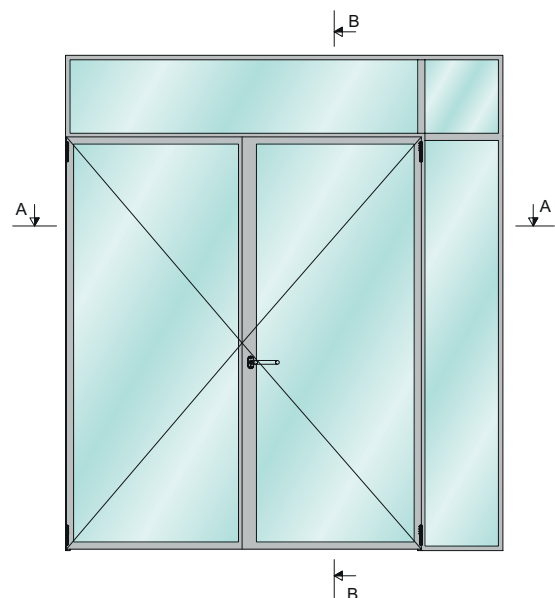
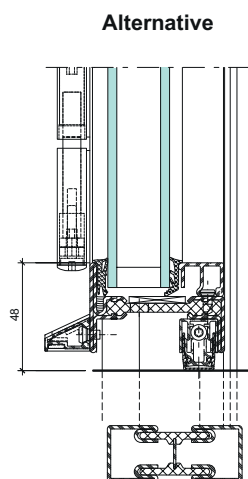
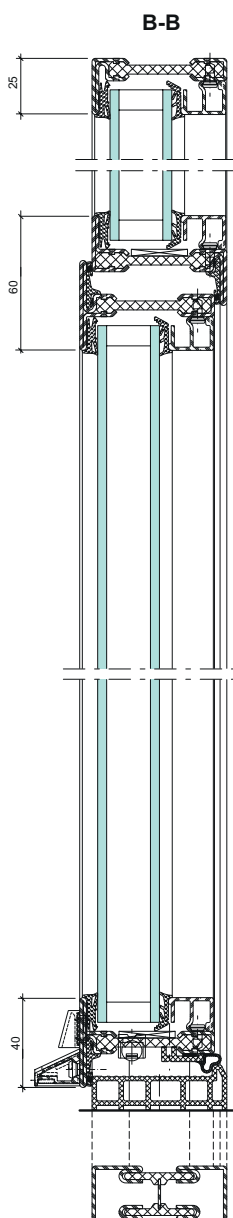
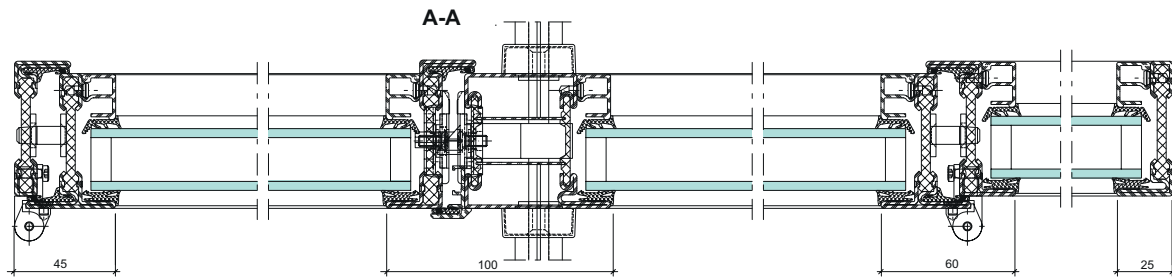
Anwendungsbeispiel Janisol Arte 2.0



Anwendungsbeispiel Janisol Arte Schwingflügel Fenster



Anwendungsbeispiel Janisol Arte 2.0 Türe



Janisol Arte 66

Schlanke Drehkipppfenster



Drehkipppfenster aus Stahlprofilen

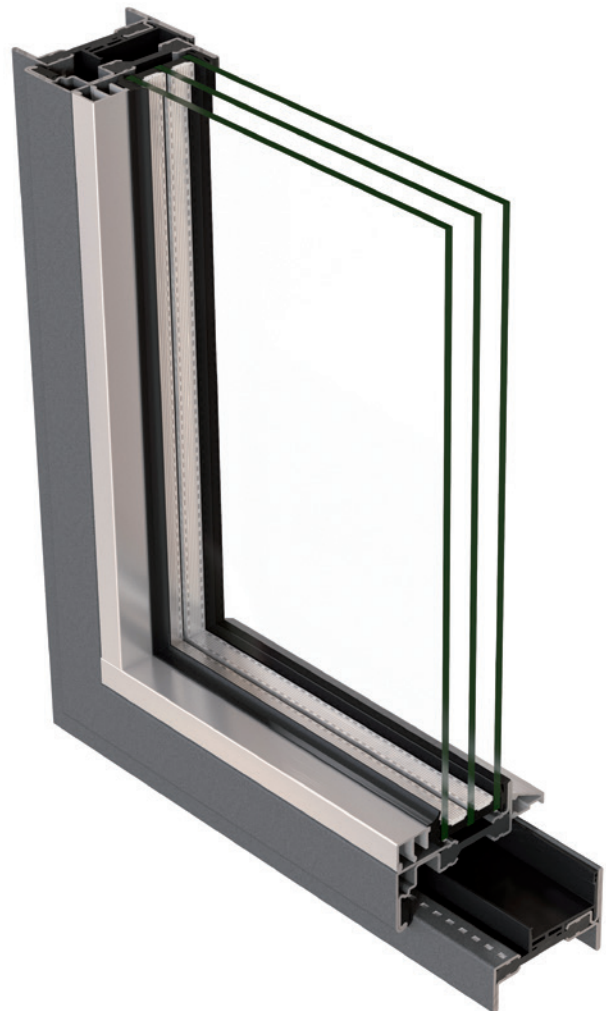
Mit Janisol Arte 66 erweitert Jansen die Systemfamilie um eine attraktive Variante: Die Bautiefe von 66 mm erlaubt es, stärkere Gläser einzusetzen, und das bis zu einer Flügelhöhe von 2300 mm. Damit lässt sich die Öffnungsart „Drehkipp“ auch bei besonderen Anforderungen der Denkmalpflege an schmale Rahmen realisieren. Mit dem verdeckt liegendem Beschlag entsprechen sie der Nachfrage von Architekten und Planern nach durchgängiger Gestaltung und klarer Linienführung, die keine optische Störung erlaubt. Verarbeitern erleichtert die Euronote den Beschlags-, und das neue Glasleistensystem den Scheibeneinbau. Die Verarbeitung mit Steckdichtung oder Trockenverglasung erfolgt in gewohnter Weise, wie von den Stahlprofilen Janisol und Janisol Arte 2.0 bereits bekannt – damit ist eine hohe Prozesssicherheit gegeben.

Planungsvorteile

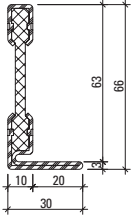
- Wärmegedämmtes Stahlsystem für Fenster und Festverglasungen
- Bautiefe 60/66 mm / Fensterflügel 70 mm
- Schmale Ansichtsbreiten: Fenstersprossen 40 mm, Rahmen inkl. Flügel ab 53 mm, Stulppartie 76 mm
- Ein- und zweiflüglige Dreh- und Drehkipppfenster und Kippfenster nach innen öffnend
- Dreh- und Drehkipp-Fensterflügel bis 2300 mm Höhe
- Flügelgewichte bis 180 kg
- Füllelementstärken von 15 bis 39 mm, Glaseinbau mittels Trocken- oder Nassverglasung
- Geeignet für Pulver- und Nasslackbeschichtungen

Verarbeitungsvorteile

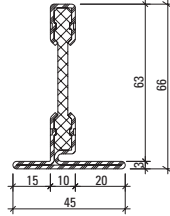
- Verbundtechnik nach EN 14024 geprüft
- CE-Klassifizierung nach EN 14351-1
- Beste Schweissbarkeit der Profilrahmen dank ZF-Oberfläche
- Mechanische Festigkeit nach EN 13115 geprüft
- Stossfestigkeit nach EN 13049 geprüft



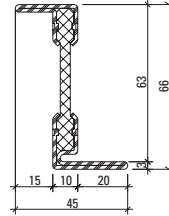
Profilsortiment Janisol Arte 66



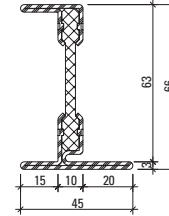
601.630 Z
601.630.09



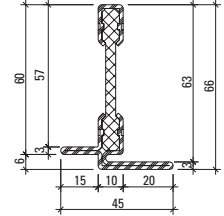
602.630 Z
602.630.09



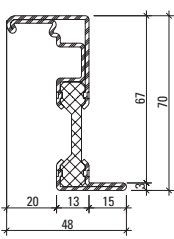
603.630 Z
603.630.09



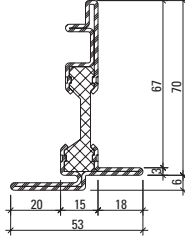
605.630 Z
605.630.09



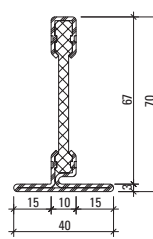
602.631 Z
602.631.09



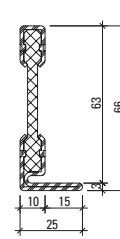
610.900 Z
610.900.09



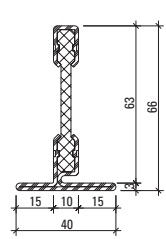
610.901 Z
610.901.09



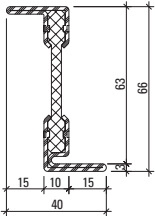
602.611.7 Z
602.611.79



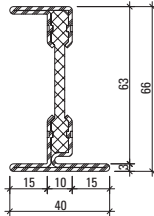
601.612 Z



602.613 Z



603.612 Z
603.612.01
603.612.09



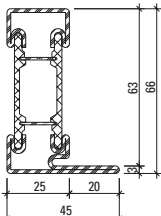
605.612 Z

Artikel-Nr.

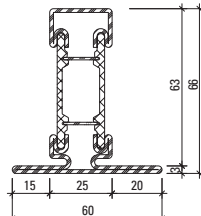
mit Z = bandverzinkter Stahl

mit 01 = Edelstahl, blank, Werkstoff 1.4401 (AISI 316)

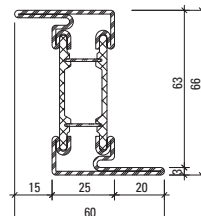
mit 09 = Stahl KB DOCOL 355W (Corten)



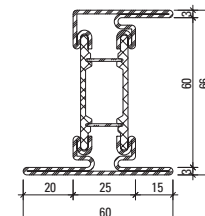
601.632 Z



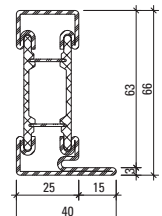
602.632 Z



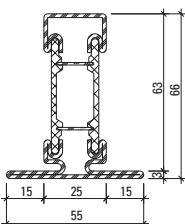
603.632 Z



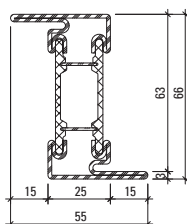
605.632 Z



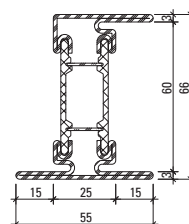
601.645 Z



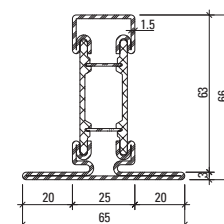
602.645 Z



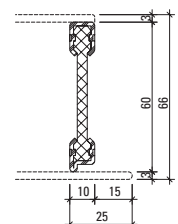
603.645 Z



605.645 Z

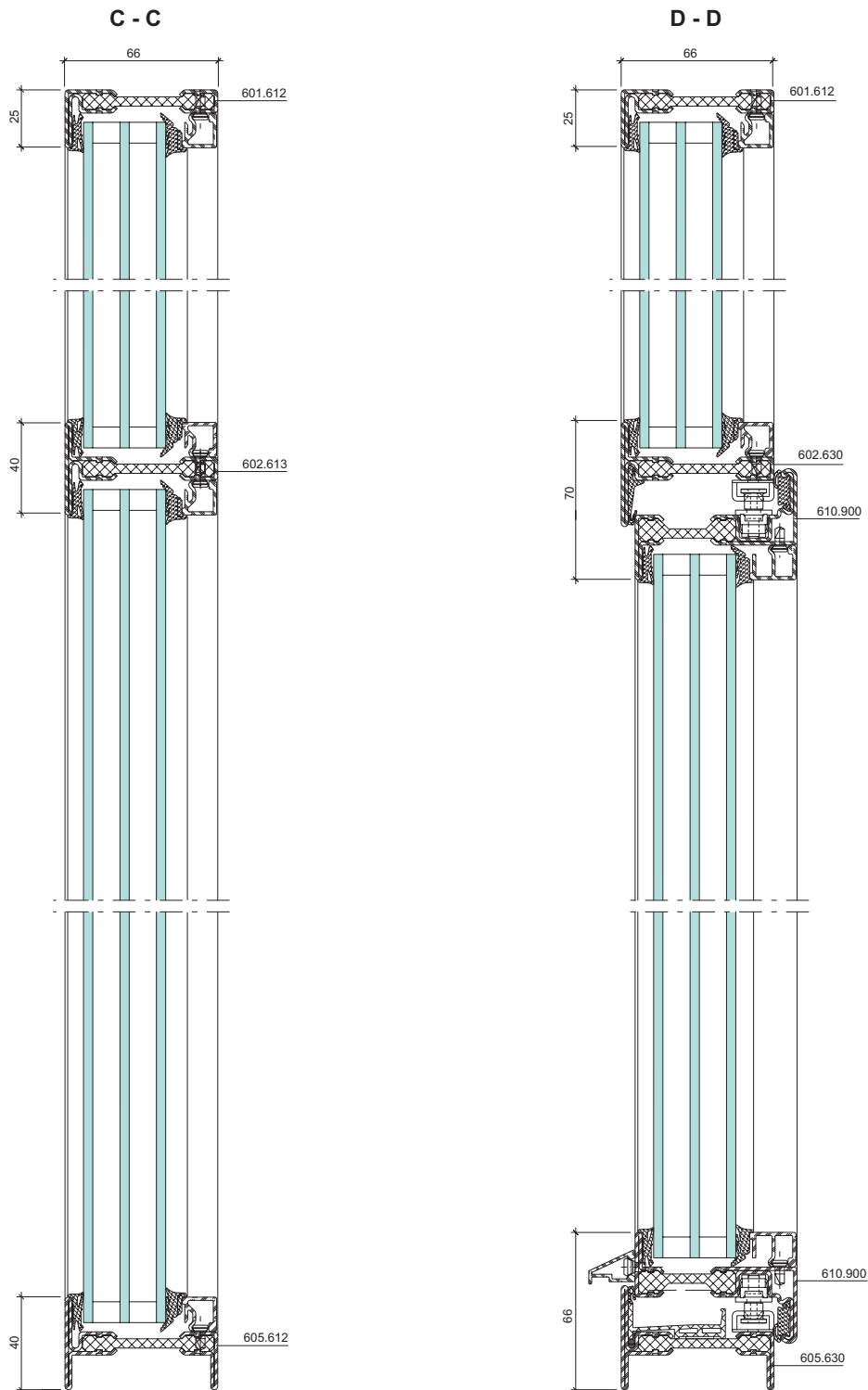


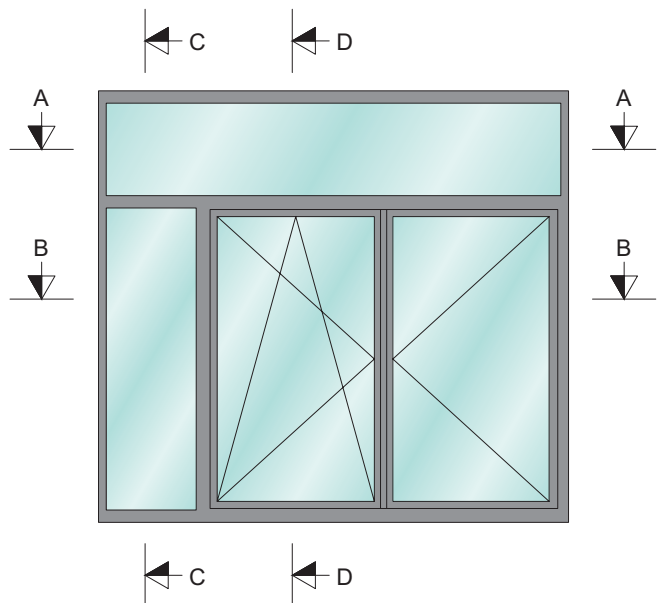
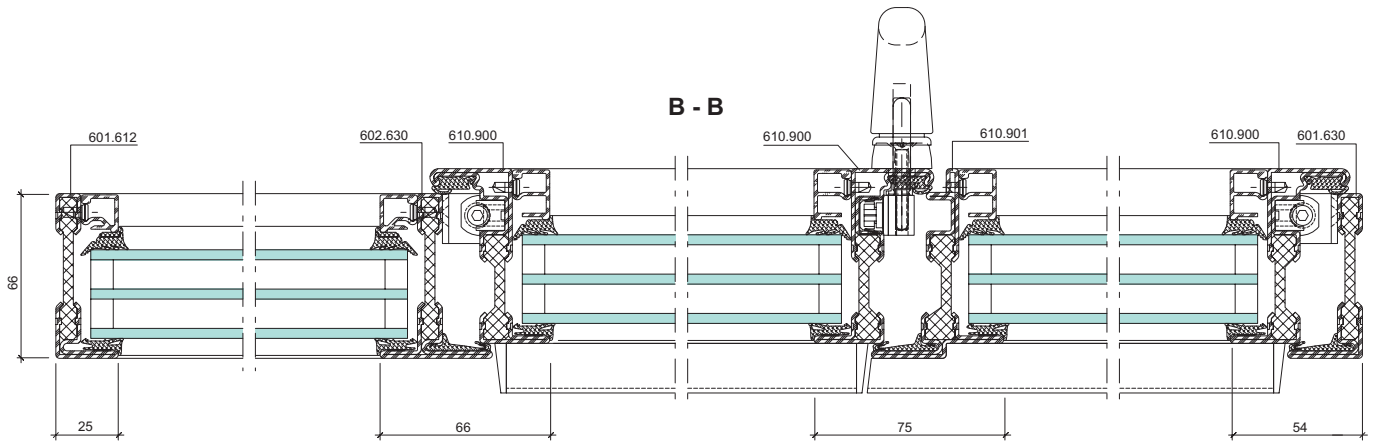
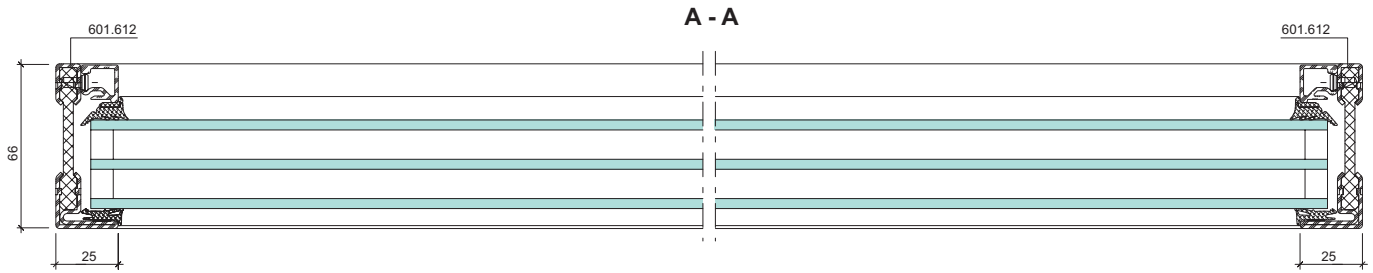
602.633 Z



600.612 Z

Anwendungsbeispiel Janisol Arte 66





Janisol Hebeschiebetüre

Schöne Aussichten

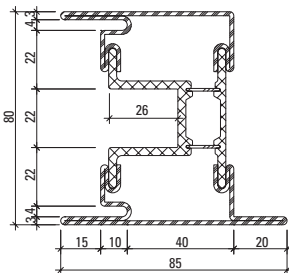


Raumerlebnis neu definiert

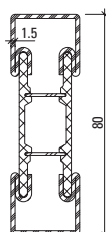
Die Janisol Hebeschiebetüre lässt Innen- und Aussenraum miteinander verschmelzen und schafft ein helles und offenes Ambiente - sowohl im gehobenen Wohnungsbau als auch in Restaurants oder Hotels. Die stabilen, hochwärmegedämmten Stahlprofile ermöglichen filigrane Rahmen bei grossflächigen Fenstergläsern. Daneben zeichnen sich Janisol Hebeschiebetüren durch eine ebenso einfache Verarbeitung wie Montage aus. Trotz der vergleichsweise geringen Bautiefe von 80 mm und Profilsichtsbreiten von nur 85 mm lassen sich mit diesem Stahlprofilssystem Flügelgrössen von bis zu 3310 mm Breite und 3200 mm Höhe als Hebeschiebetüre realisieren. In der Standardausführung sind Flügelgewichte bis zu 400 kg möglich; als Sonderausführung können es bis zu 600 kg sein. Die gewählte Bautiefe ermöglicht den Einbau von Dreifach-Isoliergläsern bis 57 mm Stärke. Mit diesen können U_w -Werte von bis zu $0,9 \text{ W/m}^2\text{K}$ erzielt werden. Für eine optimale Wärmedämmung steht auch das untere Schwellenprofil aus glasfaserverstärktem Kunststoff. Es ermöglicht eine barrierefreie Ausbildung der Schwelle. Ausführungen bis RC2 für alle Öffnungsarten und motorisierte Anlagen sind ebenfalls möglich.



Profilsortiment

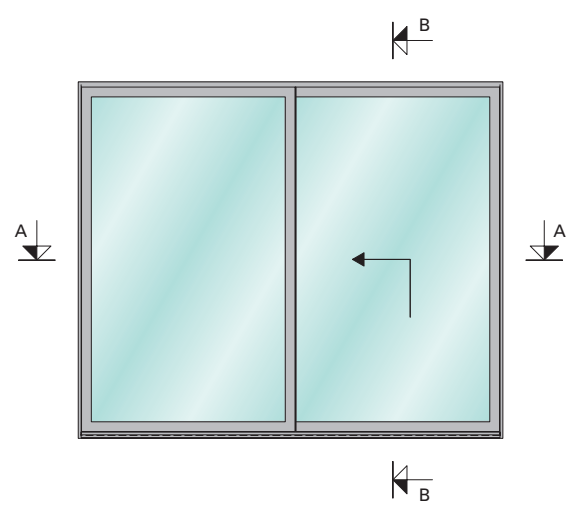
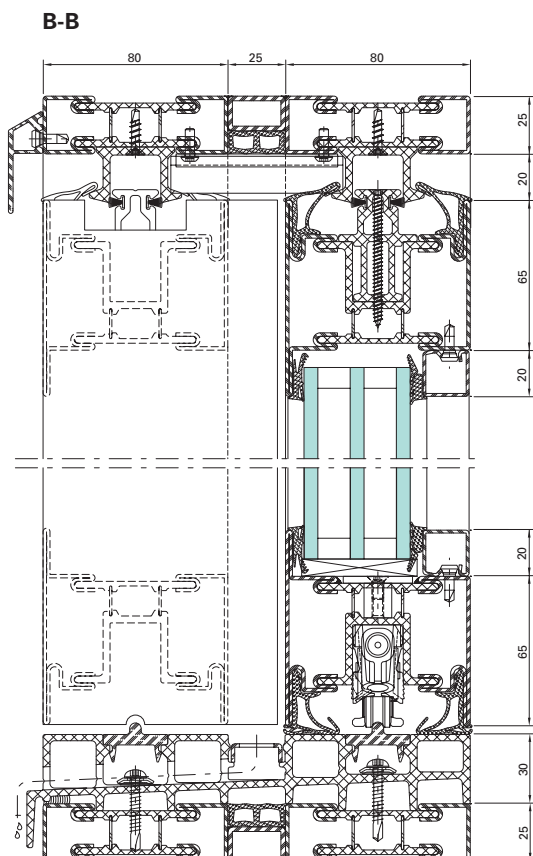
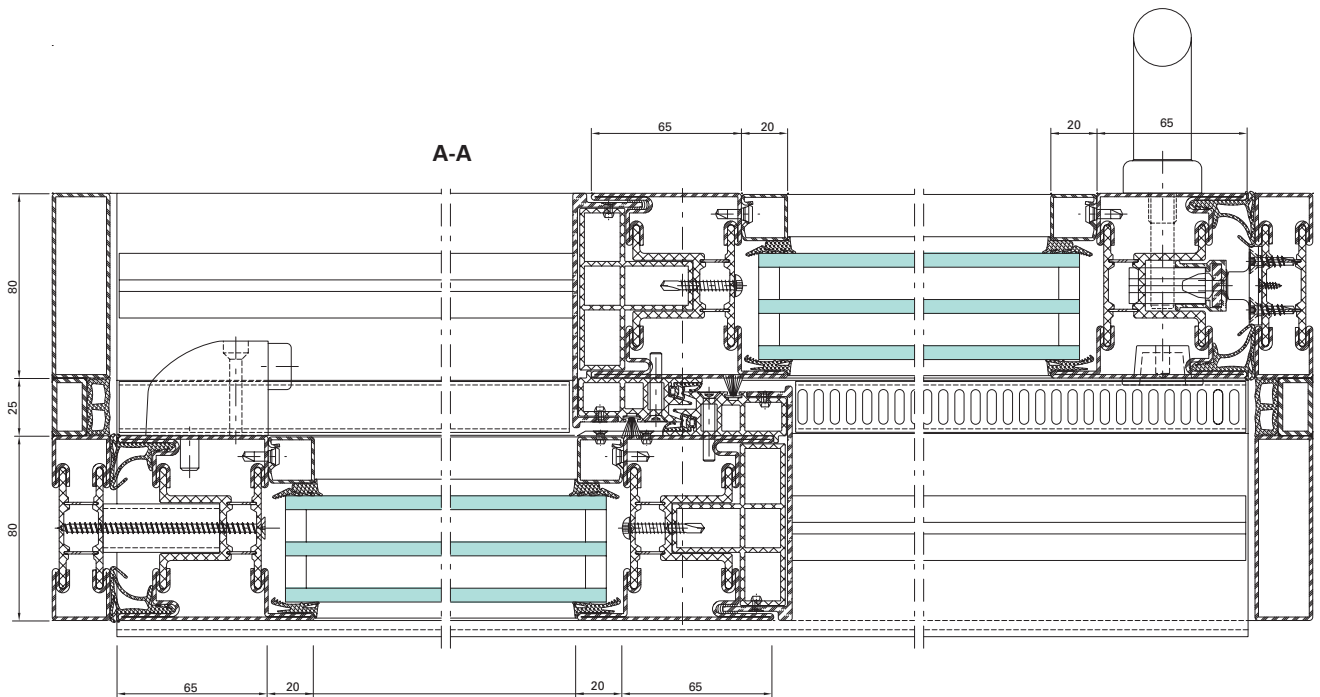


630.920
630.920 Z



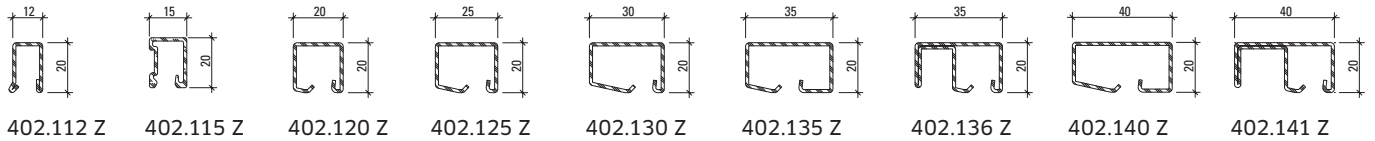
600.012
600.012 Z

Anwendungsbeispiel Janisol Hebeschiebetüre



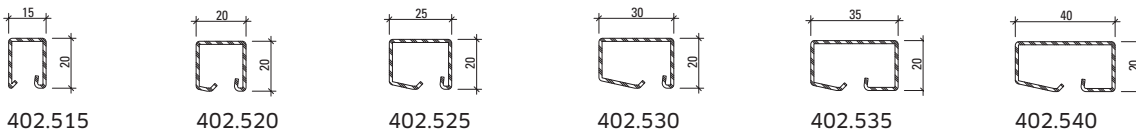
Glasleisten Stahl und Aluminium

Stahl-Glasleisten aus bandverzinktem Stahl (Länge 6 m)



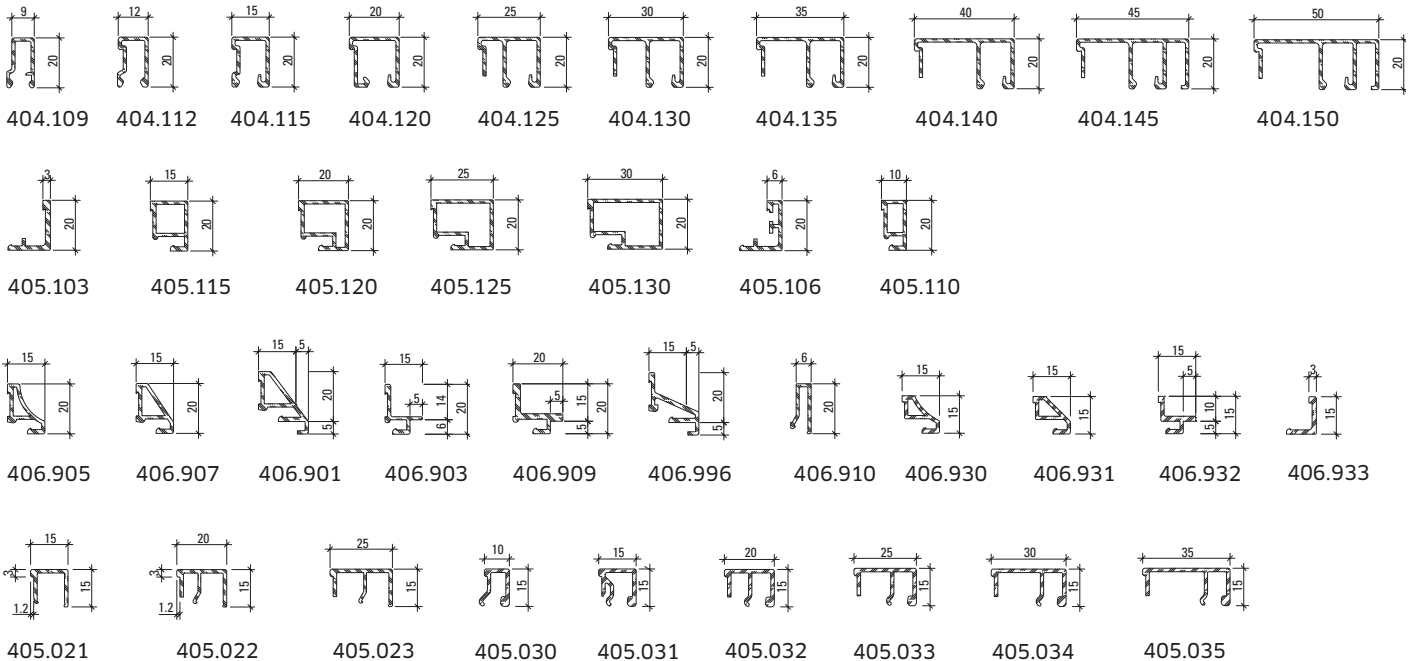
402.112 Z 402.115 Z 402.120 Z 402.125 Z 402.130 Z 402.135 Z 402.136 Z 402.140 Z 402.141 Z

Edelstahl-Glasleisten (Länge 6 m)



402.515 402.520 402.525 402.530 402.535 402.540

Aluminium-Glasleisten (Länge 6 m)



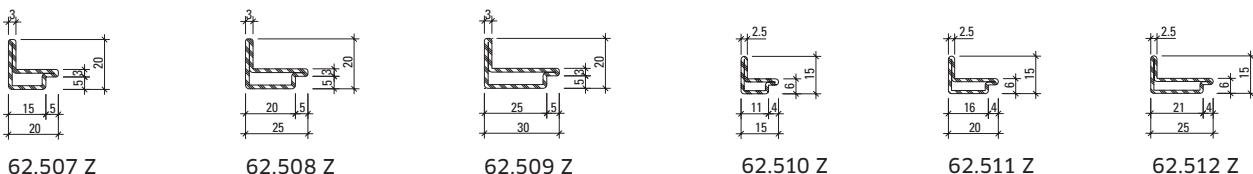
404.109 404.112 404.115 404.120 404.125 404.130 404.135 404.140 404.145 404.150

405.103 405.115 405.120 405.125 405.130 405.106 405.110

406.905 406.907 406.901 406.903 406.909 406.996 406.910 406.930 406.931 406.932 406.933

405.021 405.022 405.023 405.030 405.031 405.032 405.033 405.034 405.035

Stahl-Winkelkontur-Glasleisten (Länge ca. 6 m)

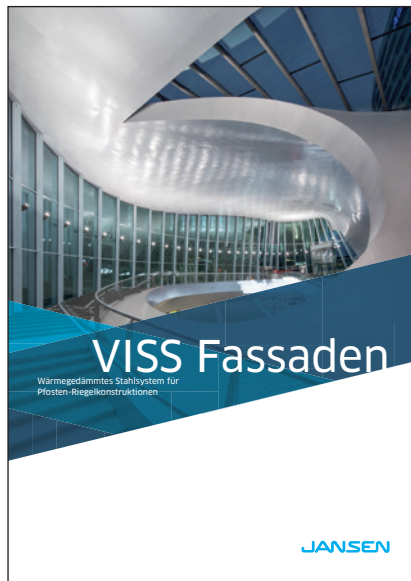


62.507 Z 62.508 Z 62.509 Z 62.510 Z 62.511 Z 62.512 Z

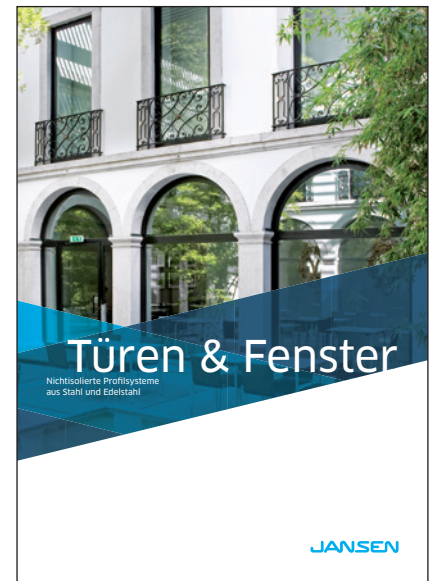
Systemvielfalt Für jede Anwendung



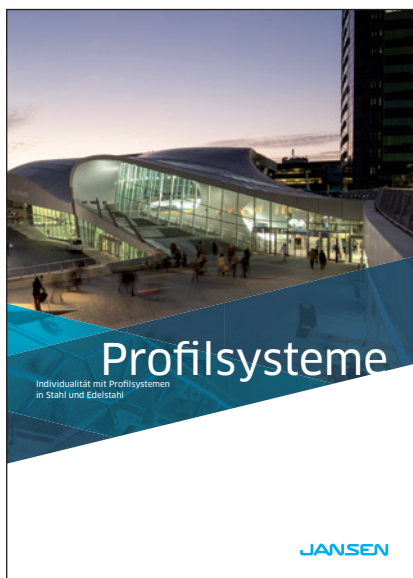
**Rauch- und Brandschutztüren
und -verglasungen**



**Wärmegeämmtes Stahlsystem für
Pfosten-Riegelkonstruktionen**



**Nichtisolierte Profilsysteme
aus Stahl und Edelstahl**



**Individualität mit Profilsystemen in
Stahl und Edelstahl**

**Weitere Prospekte und Unterlagen
finden Sie auf unserer Website
jansen.com im Downloadcenter.**

Falls das vorliegende Dokument Differenzen zur aktuellen deutschen Version (Artikel Nr. K1016989) aufweist, gilt in jedem Fall der deutsche Originaltext in der jeweils geltenden Fassung im Jansen Docu Center.

K1016989 | Steel Systems | 07.2021 | Änderungen vorbehalten

Jansen AG

Steel Systems
Industriestrasse 34
9463 Oberriet
Schweiz
jansen.com

JANSEN