



Portes & fenêtres

Systèmes de profilés à rupture de pont thermique
en acier et acier Inox

JANSEN

Déperdition minimale de chaleur – Stabilité maximale

Les portes et les fenêtres symbolisent l'ouverture, offrent de la lumière aux personnes et laisse entrer l'air. Elles protègent cependant aussi des interventions extérieures. Les exigences individuelles relatives à la protection thermique et à la performance acoustique ou à la protection anti-effraction et la résistance aux balles définissent l'exécution des portes et des fenêtres.

Les systèmes de porte et de fenêtre à rupture de pont thermique de la série Janisol en acier ou acier Inox séduisent par leurs excellentes valeurs U (transmission thermique) et présentent de fines faces.

La série Janisol convient aux vitrages à sec et à silicone. Ces systèmes de porte permettent en outre de réaliser des seuils sans barrière. Le vaste assortiment Janisol, avec ses séries de profilés différenciées et combinables, répond aux exigences d'isolation thermique les plus sévères, qu'il s'agisse de bâtiments publics, de logements privés ou d'objets à rénover. Les systèmes Janisol sont également au top quant à la sécurité, la résistance mécanique et la durabilité.

La palette comprend les séries de profilés suivantes:

- Portes Janisol (acier et acier inox): d'une profondeur de construction de seulement 60 mm convenant aux portes complexes à un et deux vantaux.
- Fenêtres Janisol (acier et acier inox): pour les grandes surfaces vitrées aux fins profilés de cadre. Il est possible d'obtenir des versions à la française, à soufflet, pivotantes et oscillo-battantes.
- Janisol Primo (acier): système de fenêtre à haute rupture de pont thermique d'une profondeur de construction de 60 mm.
- Janisol HI (acier): hautement isolant - système de fenêtre et de porte en acier certifié Minergie avec une profondeur d'encastrement de 80 mm.
- Janisol Arte (acier, acier inox et Corten): fines fenêtres à rupture de pont thermique aux faces de 25 ou 40 mm de largeur; idéales pour la rénovation respectueuse de l'original de vitrages industriels et de lofts et de fenêtres classées monument historique.
- Porte levante-coulissante Janisol pour vitrages de grandes dimensions dans les espaces à usage résidentiel et professionnel.

Les systèmes Janisol ont passé avec succès les tests requis selon la norme produit EN 14351-1.

Cela permet aux fabricants de procéder au marquage CE des fenêtres et des portes ouvrant vers l'extérieur qui est obligatoire à l'intérieur de l'UE.



Palmkernölspeicher am Phönix, Berlin/DE
(Janisol / Janisol Primo)

Janisol

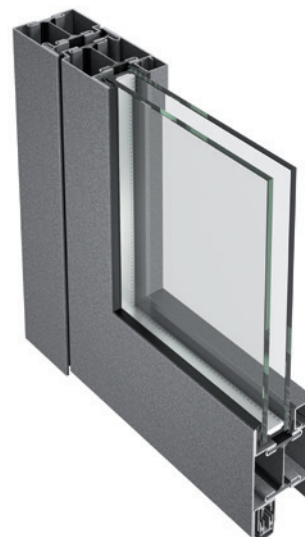
Portes et fenêtres



Portes Janisol – la technique éprouvée à l'harmonie parfaite

La série de profilés affleurants est idéale pour les portes à un et deux vantaux d'esthétique et de construction sophistiquées. Une grande rigidité est obtenue malgré la profondeur de construction de 60 mm grâce à l'utilisation de barettes isolantes de haute qualité et à la liaison contre-dépouillée mécaniquement. Les renforcements statiques sont également faciles à réaliser. Les isolateurs renforcés par fibres de verre sont thermorésistants. Les cadres peuvent

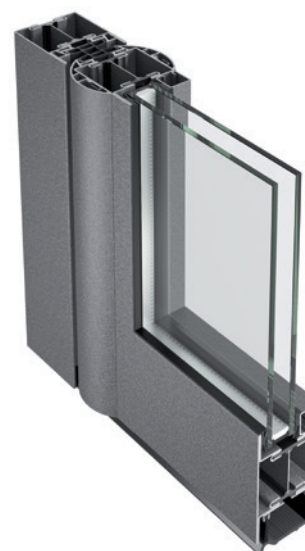
donc être soudés sans mesures de précaution particulières. Les combinaisons de coloris sont pratiquement infinies: thermolaquage par poudre ou peinture liquide sont possibles. L'aspect général est assorti aux autres systèmes de porte Jansen pour la protection contre la fumée et l'incendie. L'apparence est pratiquement identique. Ceci permet aux architectes et planificateurs un aspect constant quelque soit les exigences.



Portes anti-pince-doigts Janisol – alliage parfait de la sécurité et du design

Les demi-coquilles arrondies réduisent le risque de blessure au niveau du champ de fermeture secondaire. Des points d'écrasement et de cisaillement peuvent ainsi être évités selon la norme DIN 18650. Grâce à son palier de paumelle très performant ne nécessitant que peu de maintenance, la porte anti-pince-doigts Janisol convient particulièrement aux bâtiments ouverts à un vaste public tels que les centres commerciaux, les

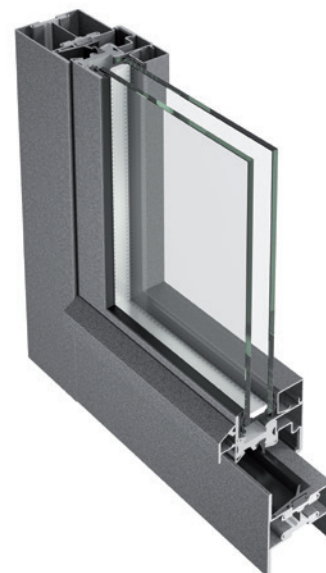
écoles ou les hôpitaux. La porte anti-pince-doigts Janisol satisfait à la norme produit EN 14351-1 pour portes ouvrant vers l'extérieur, elle est certifiée CE. Les portes anti-pince-doigts sont compatibles avec l'assortiment de profilés Janisol et Jansen-Economy 60. Il est en outre possible de monter des fermettes automatiques intégrés et des commandes automatiques pour portes à la française.



Fenêtres Janisol – technique moderne de présentation classique

Des cadres soudés résistant à la torsion autorisent des fenêtres de grand format aux profils extrêmement fins. La fabrication économique de pièces détachées ou de petites quantités est également possible, p. ex. fenêtre cintrée, renforcement statique ou adaptation esthétique au moyen de profilés en acier en vente dans le commerce. C'est la raison pour laquelle le système Janisol est très apprécié non seulement dans

les constructions neuves, mais aussi pour la rénovation de bâtiments. Un assortiment de ferrures assorti (en applique ou non apparentes) aux systèmes et faciles à monter complète nos prestations. Les fenêtres possibles sont à la française, oscillo-battantes, à soufflet, pivotantes et à deux vantaux ou de simples vitrages fixes et leurs combinaisons.

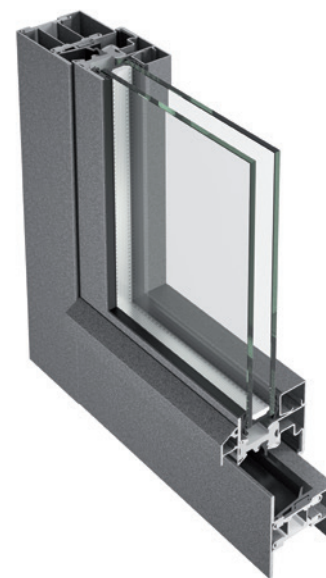


Fenêtres Janisol Primo – isolation de grande qualité dans un espace restreint

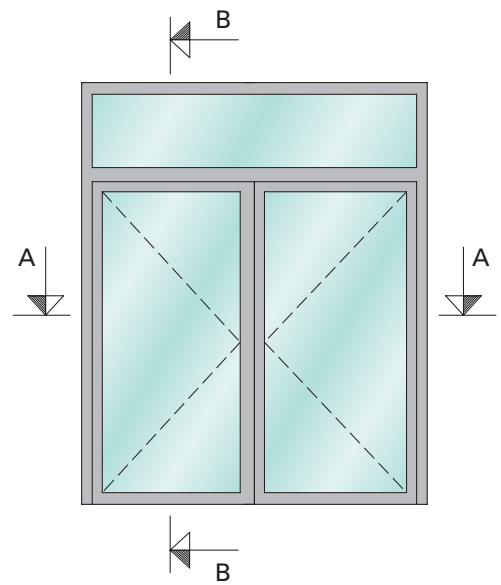
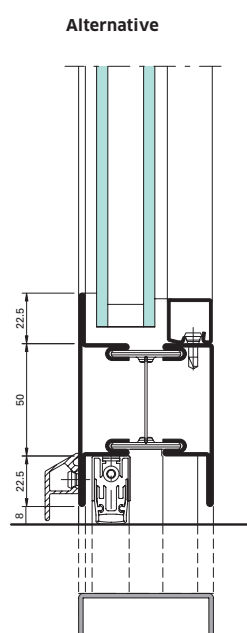
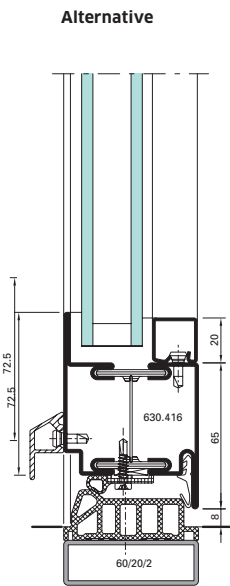
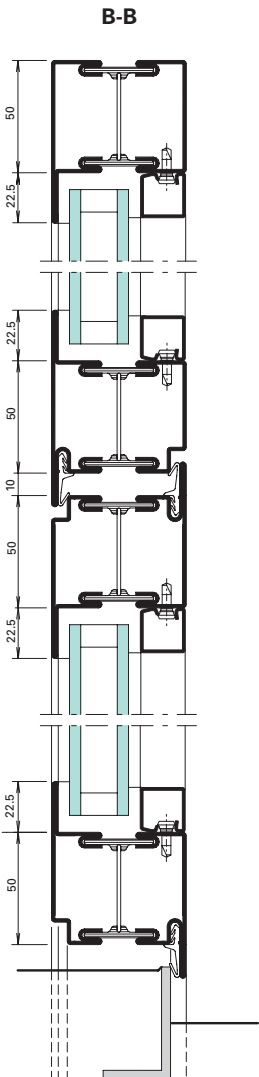
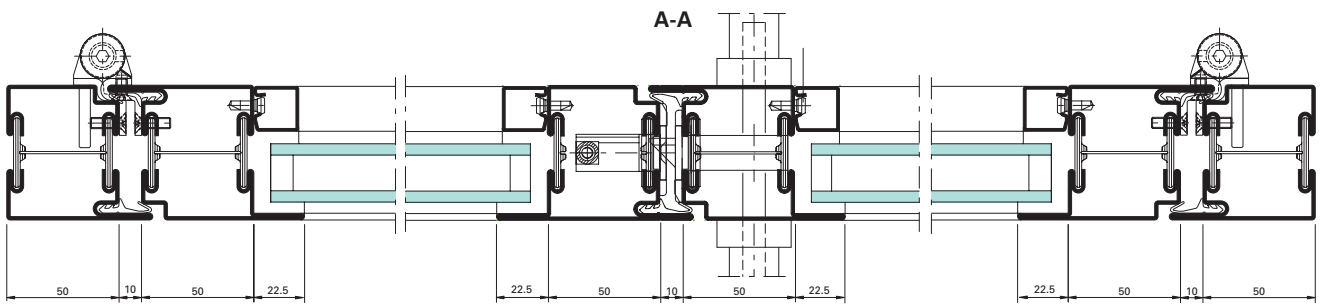
Ce système de profilés à rupture de pont thermique d'une hauteur d'encombrement de seulement 60 mm (vantaux 64 mm) autorise une fabrication rationnelle de vitrages fixes et de fenêtres (vantaux à la française, oscillo-battants, semi-fixes et à soufflet). Tous les vantaux de fenêtre sont dotés d'un joint médian et d'un joint de butée côté intérieur. Nous avons en magasin un assortiment de ferrures homologuées à commande à une main et fermeture multipoints pour les types d'ouverture possibles.

La mise en œuvre de Janisol Primo et la combinaison avec les profilés Janisol parfaitement éprouvés depuis des années est très simplifiée par les sections de profilé identiques.

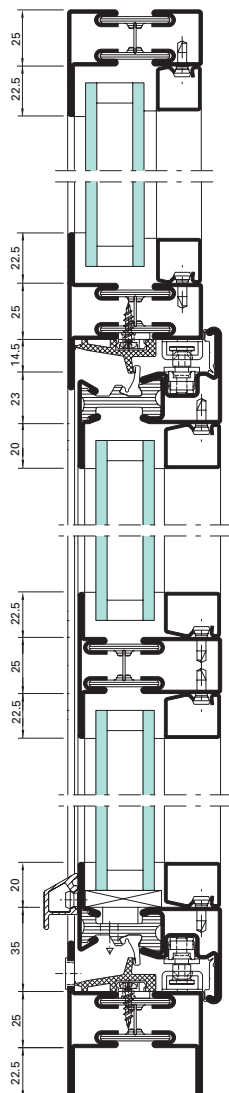
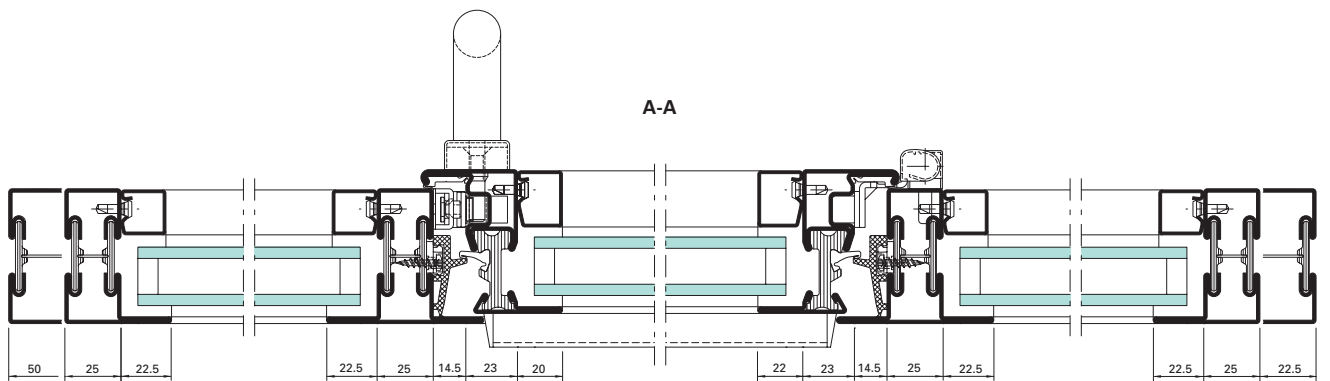
Pris sous un angle général, les économies d'énergie et la protection thermique prennent de plus en plus d'importance dans les bâtiments. Il doit être conféré une grande valeur à la fenêtre pour des raisons économiques et écologiques.



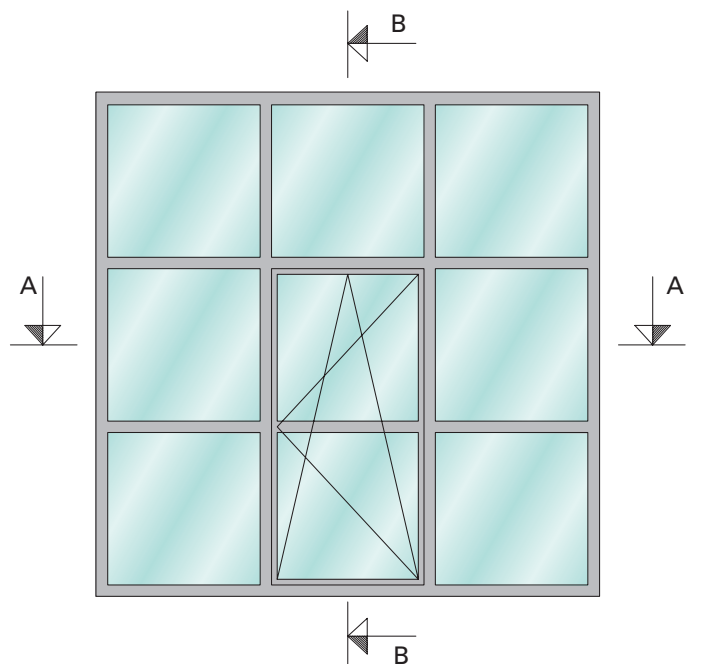
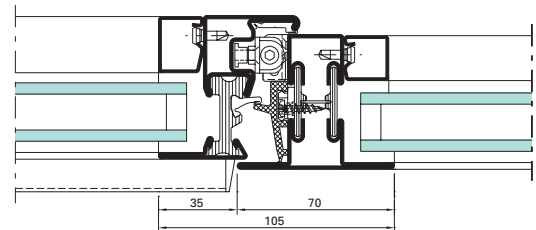
Exemple d'application porte Janisol



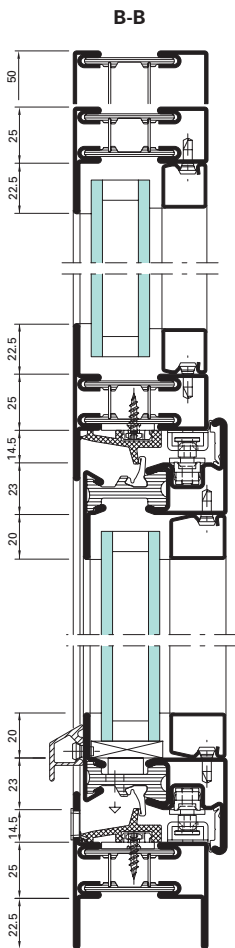
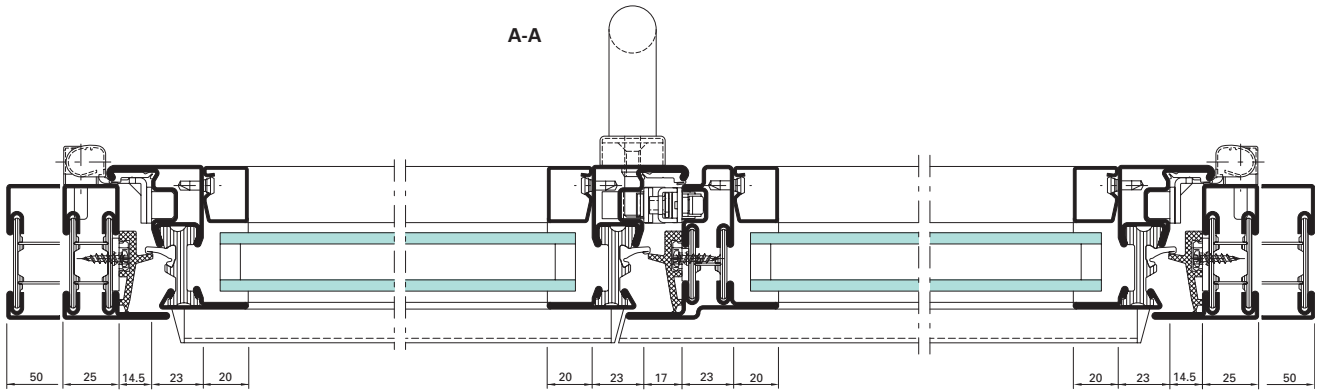
Exemple d'application fenêtre Janisol



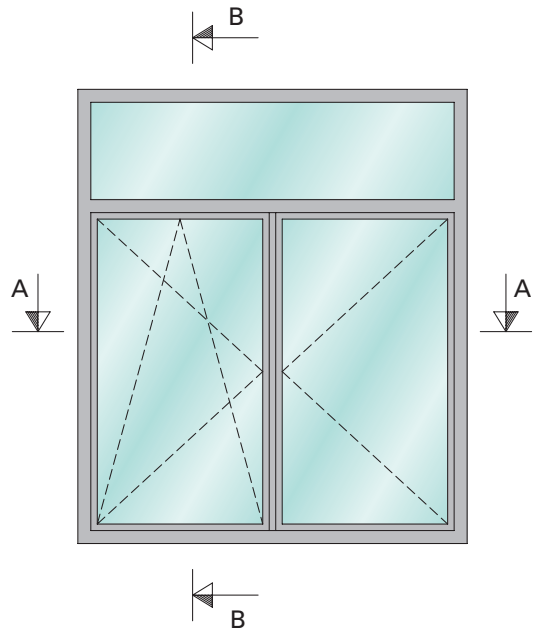
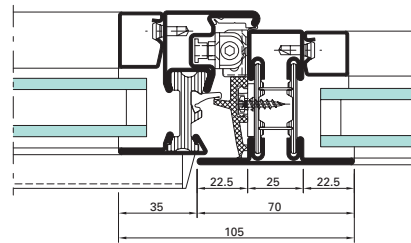
Ferrure de fenêtre non apparente



Exemple d'application fenêtre Janisol Primo



Ferrure de fenêtre non apparente







Château fort de Perchtoldsdorf, Perchtoldsdorf/AT
(Janisol portes acier Inox)

Janisol acier Inox

Portes et fenêtres



Portes en acier Inox Janisol

Les profilés en acier Inox à rupture de pont thermique se basent sur la technologie Janisol éprouvée. La forme et les dimensions des profilés sont identiques à celles du programme Janisol. Cela autorise le projeteur à combiner sans problème les deux qualités d'acier et le métallier à utiliser des accessoires et des outils d'usinage identiques. Un vaste assortiment de ferrures en acier Inox complète la gamme. La surface du profilé disponible en magasin est laminée à froid ou brossée.

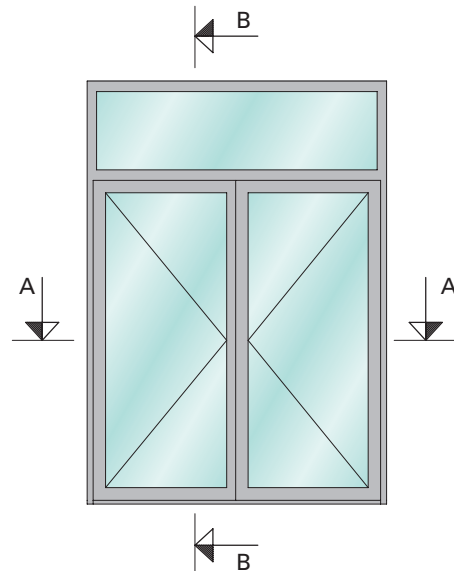
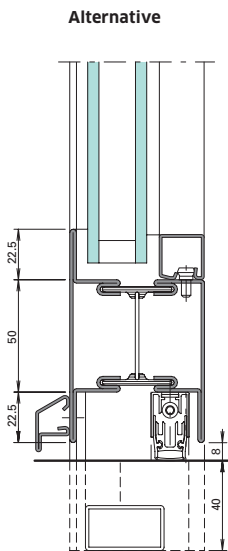
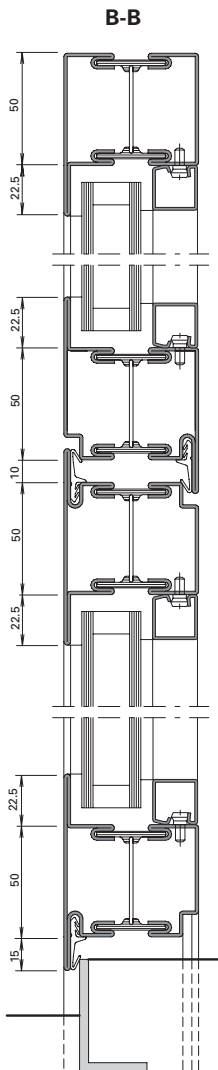
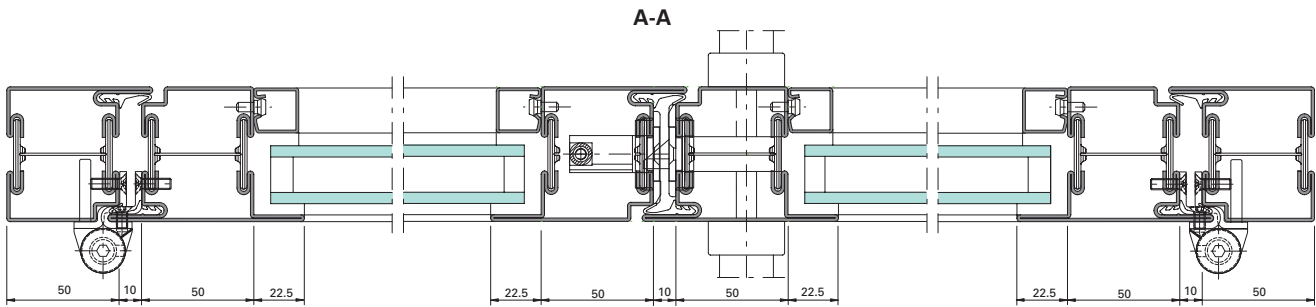
Fenêtres en acier Inox Janisol

Peu importe que vous envisagiez l'utilisation de l'acier Inox pour des raisons fonctionnelles ou esthétiques. La fenêtre Janisol satisfait à ces deux exigences. Un vaste assortiment de ferrures autorise la réalisation de fenêtres à la française, oscillo-battantes, à deux vantaux et à soufflet.

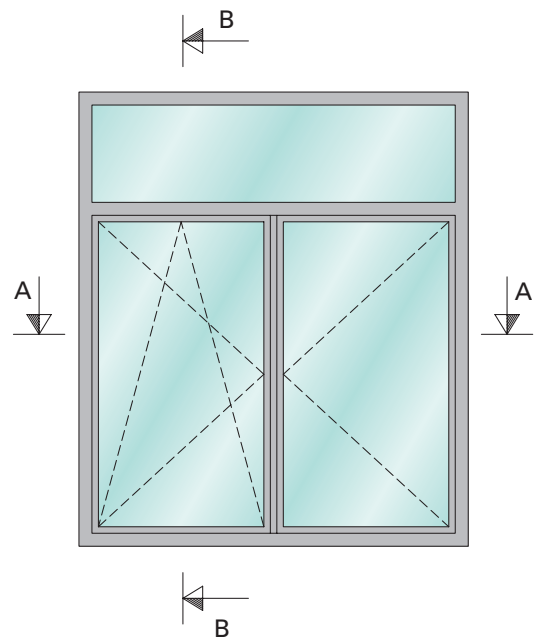
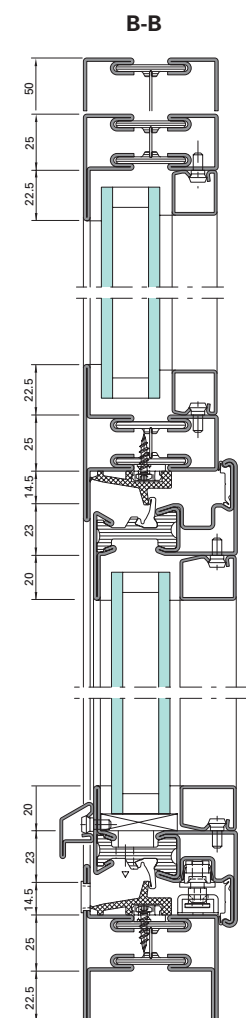
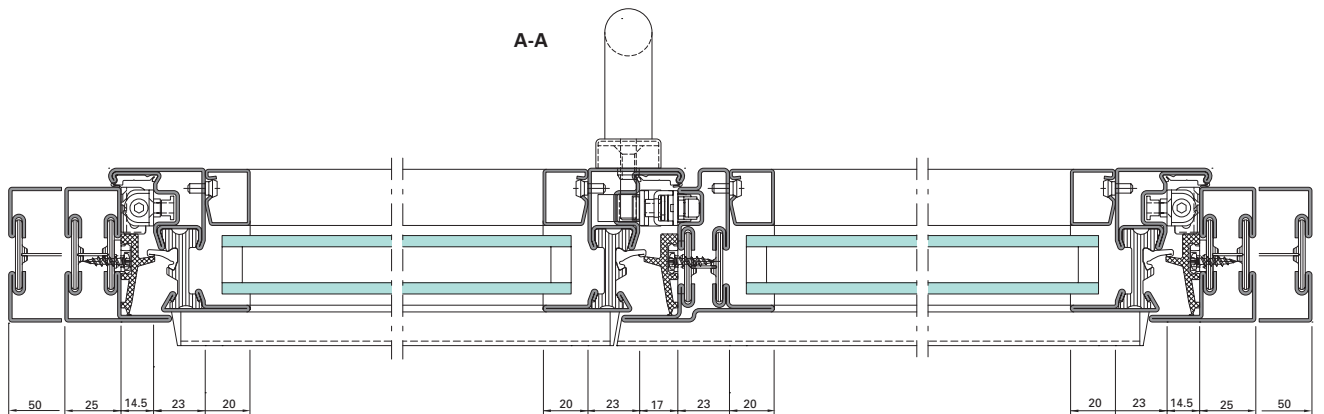
Ces fins profilés en acier inox à rupture de pont thermique enrichissent la gamme Janisol éprouvée de variante en acier inox de qualité 1.4401 (AISI 316).



Exemple d'application porte en acier Inox Janisol



Exemple d'application fenêtre en acier Inox Janisol



Porte repliable Janisol

Gain de place et performances



Porte repliable en acier – à rupture de pont thermique

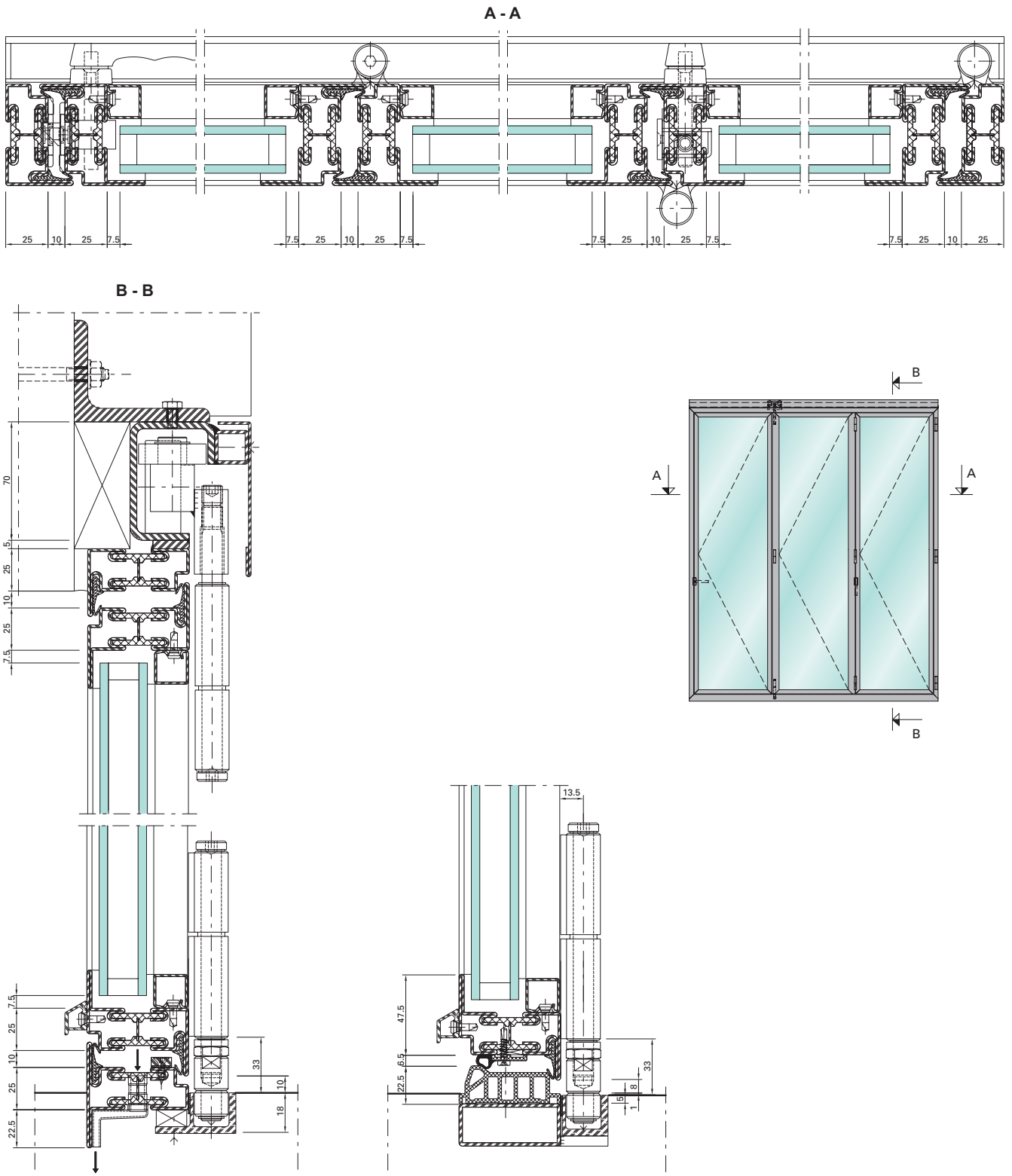
La porte repliable Janisol se base sur le système Janisol à rupture de pont thermique.

Le système de porte repliable Janisol peut être utilisé comme panneau de séparation flexible ainsi que pour les installations extérieures, avec au choix l'ouverture vers l'intérieur ou l'extérieur. Un assortiment harmonisé de ferrures et

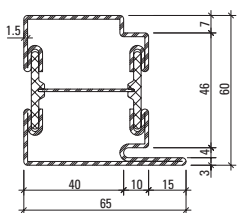
d'accessoires assure le parfait fonctionnement ainsi qu'une mobilité silencieuse. Différentes exécutions sont disponibles pour la zone de seuil. Suivant la taille et la sollicitation, les profilés peuvent avoir une largeur de corps de 25 ou 50 mm. La charge admissible des rails supérieurs peut atteindre 200 kg qui autorise un poids maximum de vantail de 100 kg.



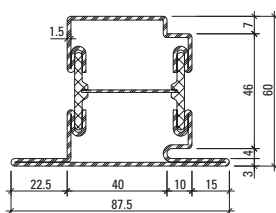
Exemple d'application porte repliable Janisol



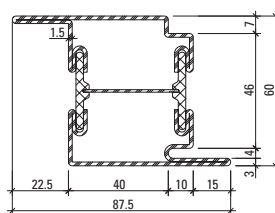
Assortiment de profilés Portes et fenêtres Janisol



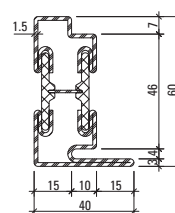
630.013
630.013 Z
[630.013.01](#)



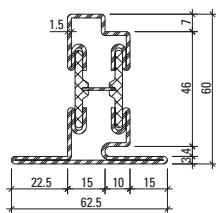
630.114
630.114 Z
[630.114.01](#)



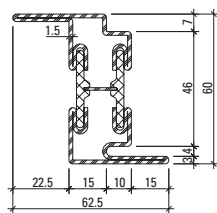
630.416
630.416 Z
[630.416.01](#)



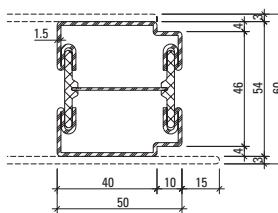
630.010
630.010 Z



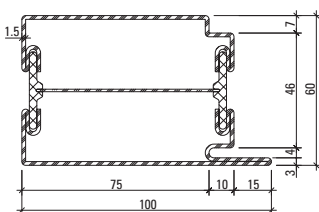
630.110
630.110 Z



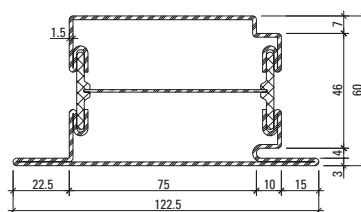
630.411
630.411 Z



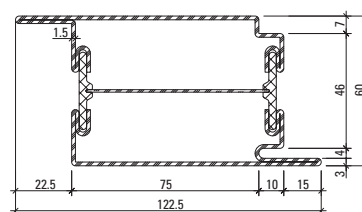
600.010 Z



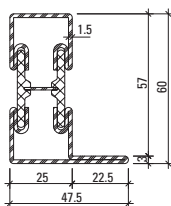
630.016
630.016 Z
[630.016.01](#)



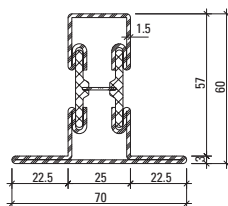
630.115
630.115 Z
[630.115.01](#)



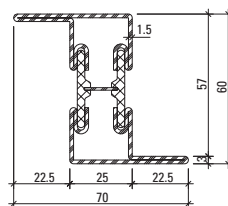
630.417
630.417 Z
[630.417.01](#)



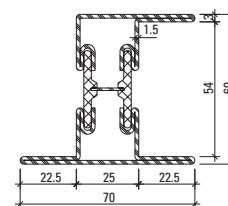
601.635
601.635 Z
[601.635.01](#)



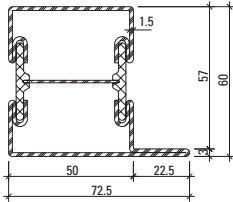
602.635
602.635 Z
[602.635.01](#)



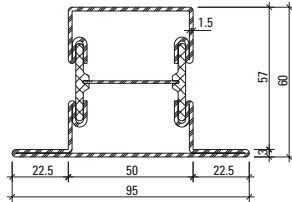
603.635
603.635 Z



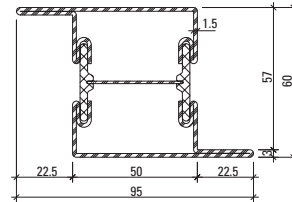
605.635
605.635 Z



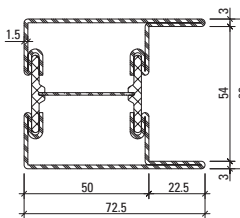
601.685
601.685 Z
601.685.01



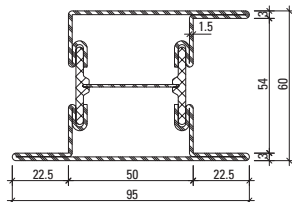
602.685
602.685 Z
602.685.01



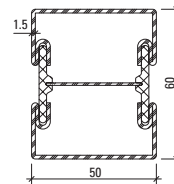
603.685
603.685 Z



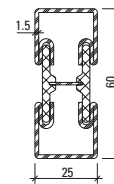
604.685
604.685 Z



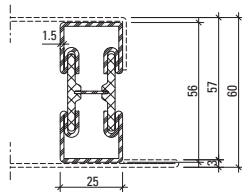
605.685
605.685 Z
605.685.01



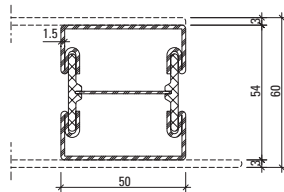
600.005
600.005 Z



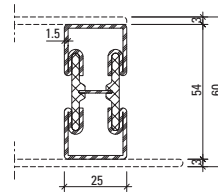
600.006
600.006 Z



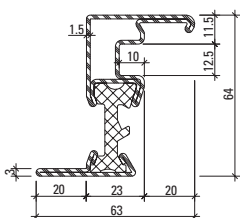
600.002
600.002 Z



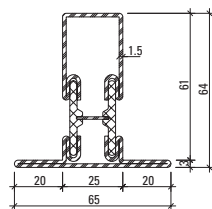
600.007 Z



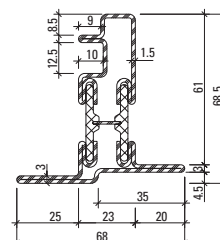
600.008 Z



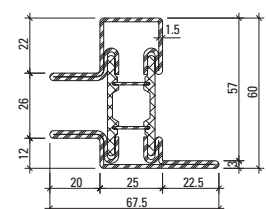
630.900
630.900 Z
630.900.01



602.636 Z



630.901 Z
630.901.01



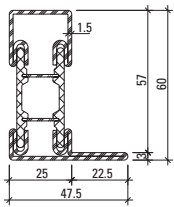
601.699.6 Z

Z = Bande d'acier zinguée

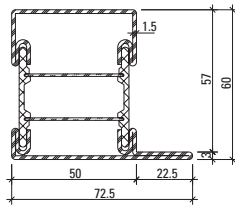
01 = Acier Inox, brut
matériau 1.4401 (AISI 316)

Assortiment de profilés

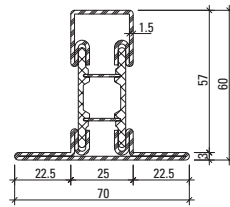
Fenêtres Janisol Primo



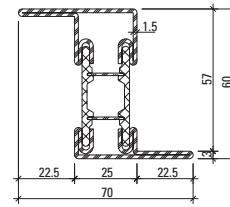
601.635.6 Z



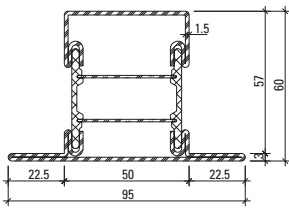
601.685.6 Z



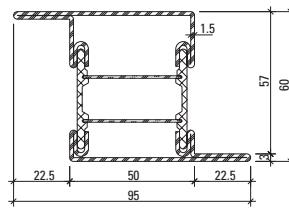
602.635.6 Z



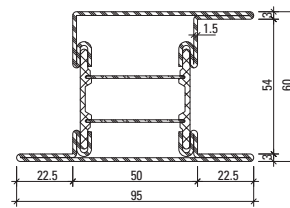
603.635.6 Z



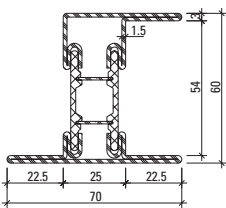
602.685.6 Z



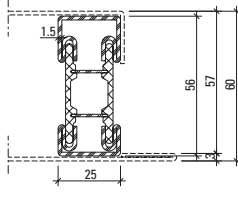
603.685.6 Z



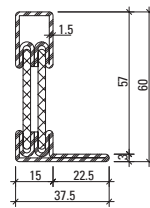
605.685.6 Z



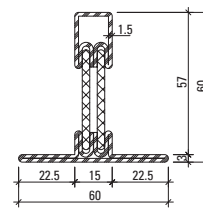
605.635.6 Z



600.002.6 Z



601.634.6 Z



602.634.6 Z

Z = Bande d'acier zinguée



Janisol HI

Pour une isolation puissante

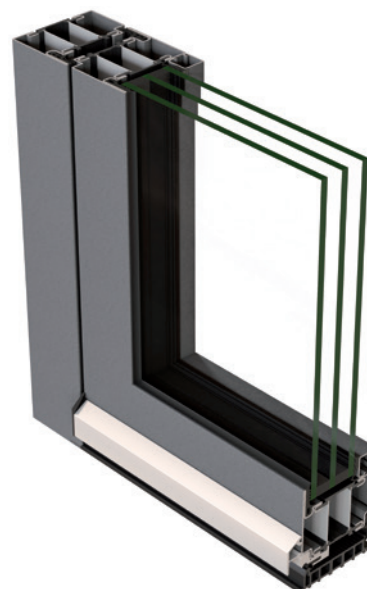


Les portes en acier à haute isolation réduisent le passage de chaleur à un minimum

En particulier dans les bâtiments publics dont le nombre de visiteurs est élevé, les exigences sont beaucoup plus élevées quant à la sécurité, la durabilité et l'isolation thermique. Les portes en acier Janisol HI allient la stabilité mécanique à des propriétés à haut pouvoir d'isolation thermique en un compact système de profilés en acier.

Grâce à des barettes isolantes en polyuréthane renforcé par fibres de verre, Janisol HI atteint des valeurs U_p de 1.0 W/m²K.

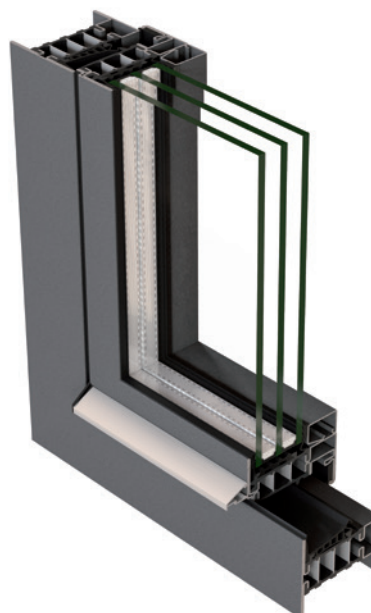
Des éléments de remplissage jusqu'à 57 mm d'épaisseur peuvent être utilisés pour une profondeur de construction de 80 mm. Toutes les applications possibles peuvent être réalisées avec précision grâce à la grande gamme de ferrures et d'accessoires assortis et aux variantes de seuils disponibles répondant avec précision à toutes les applications possibles selon la situation donnée. Des traverses isolantes de forme spéciale permettent le montage simple et rationnel de la serrure au milieu du profilé.



Fenêtres en acier avec rupture thermique optimale

Les fenêtres modernes doivent satisfaire à de nombreux aspects et exigences tels qu'économie d'énergie, étanchéité à l'air et à la pluie battante, facilité de manipulation, exigences statiques, mais aussi besoins esthétiques. Les fenêtres en acier Janisol HI et les vitrages fixes séduisent par leurs barettes isolantes en polyuréthane renforcé par fibre de verre et leurs excellentes propriétés thermiques et statiques. Pour les

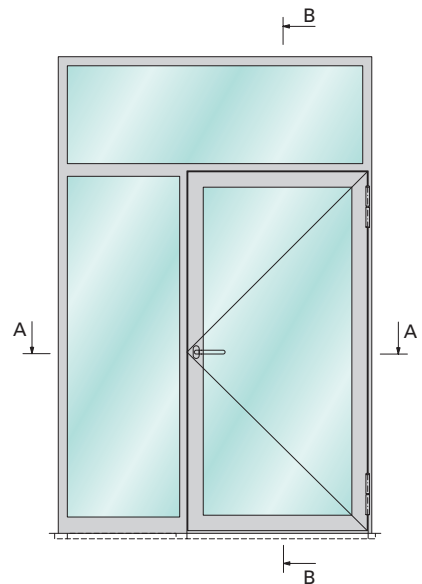
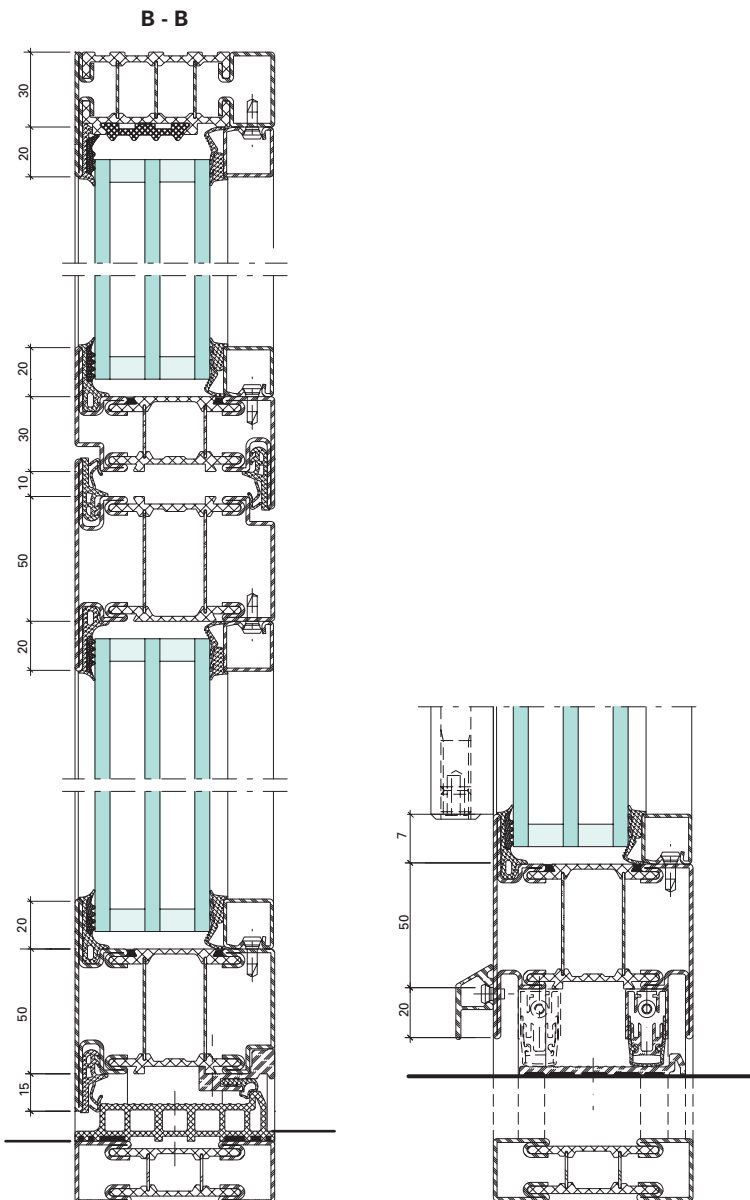
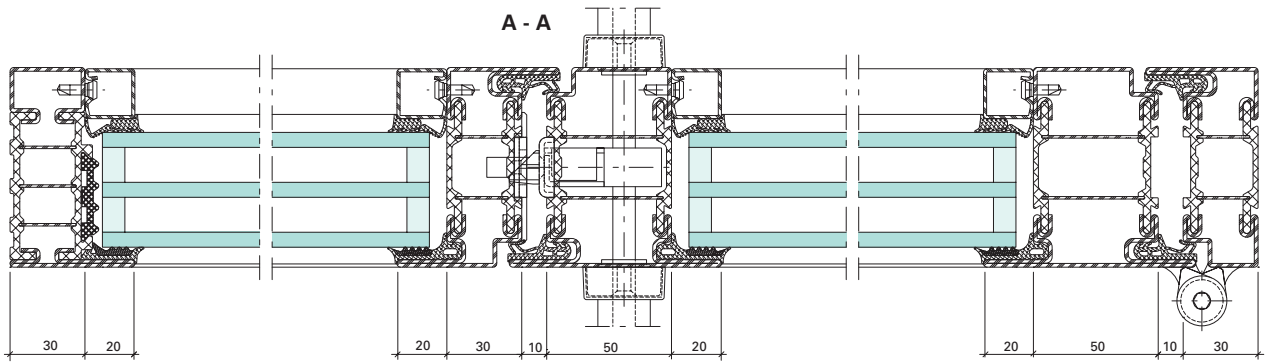
vitrages fixes, elles peuvent atteindre des valeurs U_w de 0.69 W/m²K et pour les fenêtres de 0.8 W/m²K. La hauteur des vantaux peut atteindre 2800 mm et leur poids 180 kg pour une profondeur de montage de 90 mm. Il est possible d'utiliser des épaisseurs d'élément de remplissage de 67 mm maximum. La fine apparence extérieure et les nombreux revêtements possibles des fenêtres en acier Janisol HI permettent la mise en œuvre aussi bien fonctionnelle qu'esthétique des exigences relatives à la haute isolation thermique.



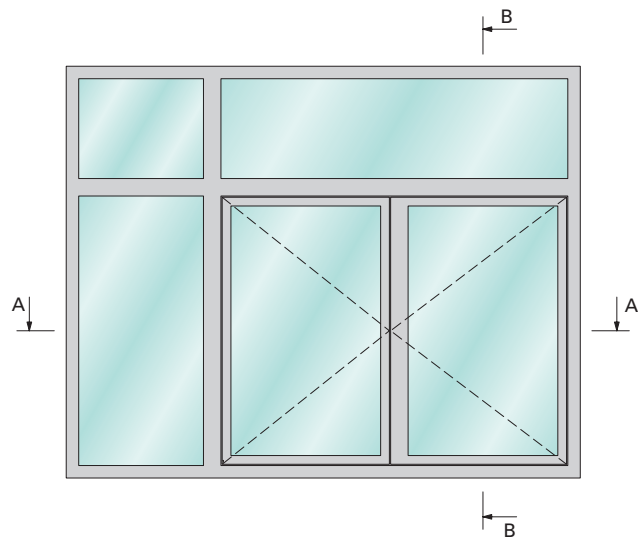
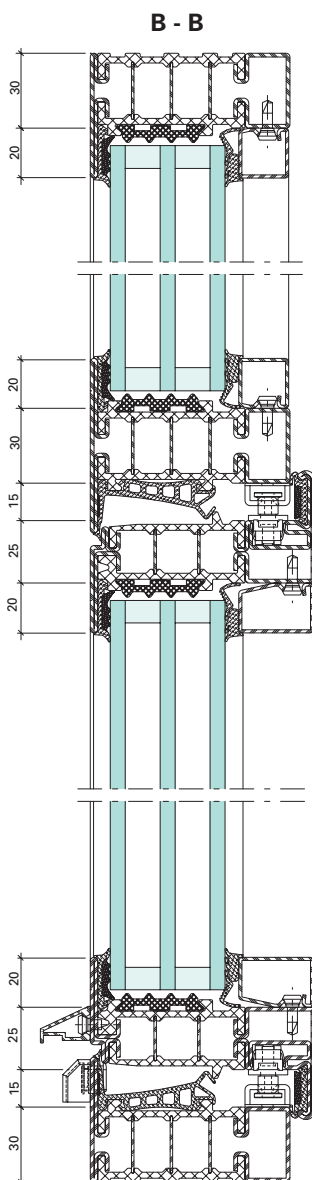
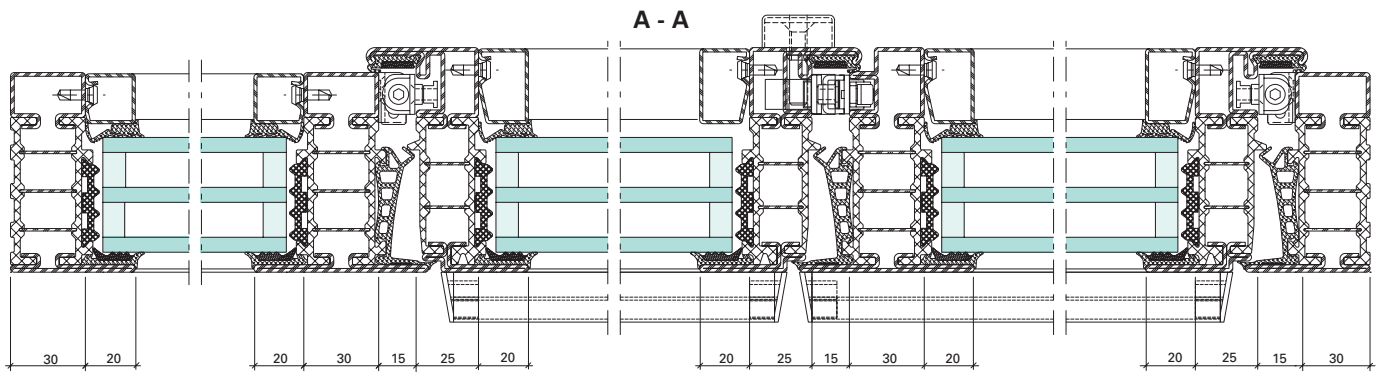


Musée hanséatique européen, Lübeck/DE
(Janisol HI, Janisol, Janisol 2, VISS HI Linea)

Exemple d'application porte Janisol HI

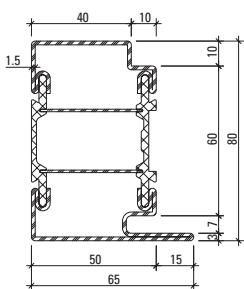


Exemple d'application fenêtre Janisol HI

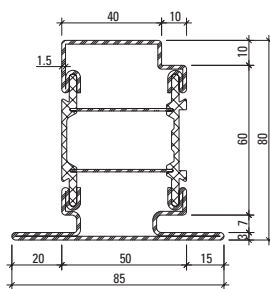


Assortiment de profilés Janisol HI

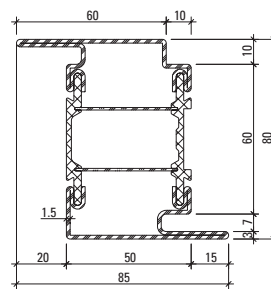
Portes



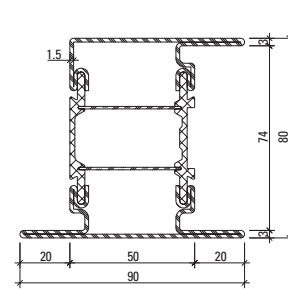
680.013 Z



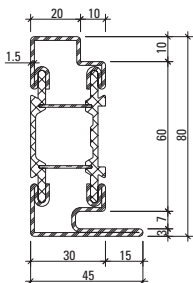
680.114 Z



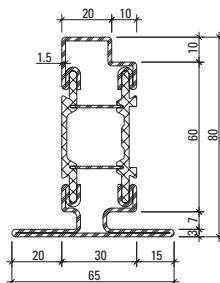
680.416 Z



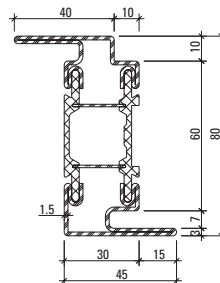
680.652 Z



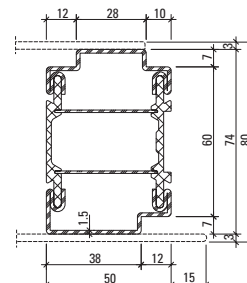
680.010 Z



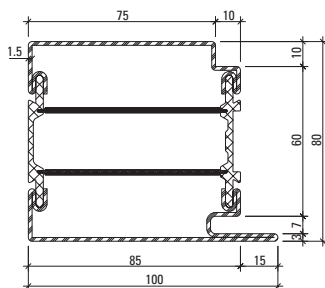
680.110 Z



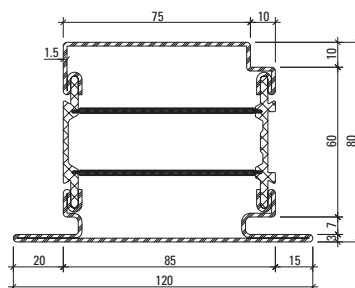
680.411 Z



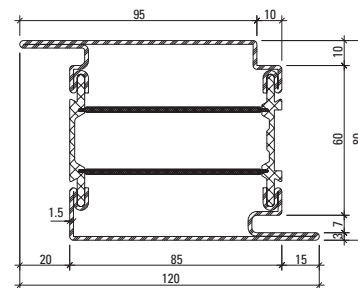
680.051 Z



680.016 Z



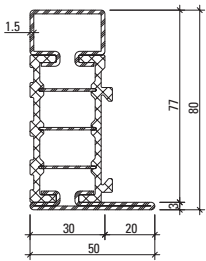
680.115 Z



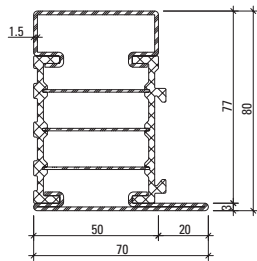
680.417 Z

Z = Bande d'acier zinguée

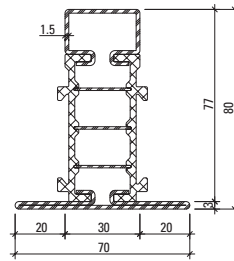
Vitrages fixes



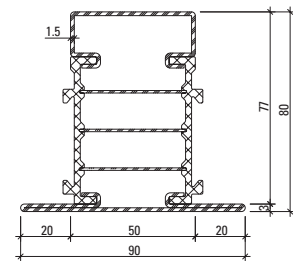
681.630 Z



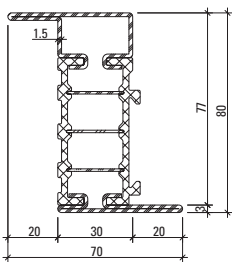
681.650 Z



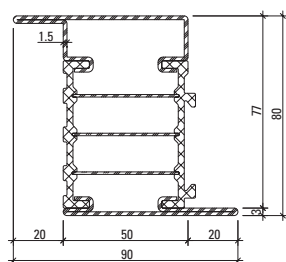
682.630 Z



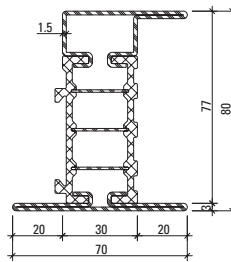
682.650 Z



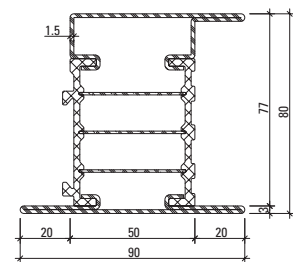
683.630 Z



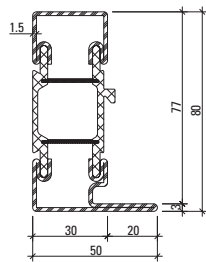
683.650 Z



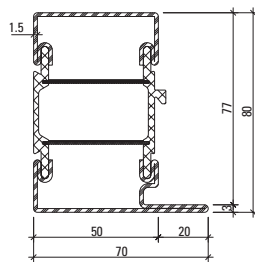
685.630 Z



685.650 Z

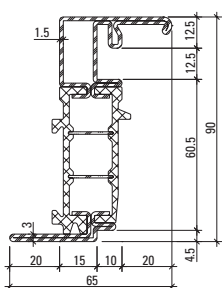


681.635 Z

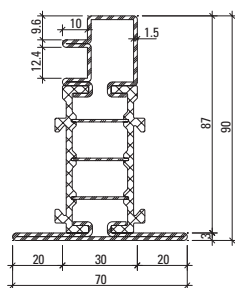


681.655 Z

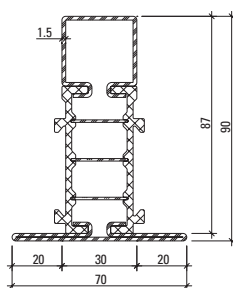
Fenêtres



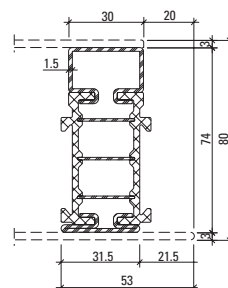
680.900 Z



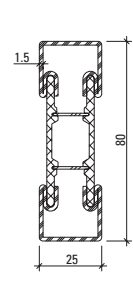
680.901 Z



680.902 Z



680.060 Z



600.012
600.012 Z

Janisol Arte 2.0

La nouvelle génération



Mise en œuvre simplifiée; nouveaux matériaux pour les profilés

La seconde génération du système de fenêtre Janisol Arte présente de nouveaux profilés en acier Inox ainsi que de l'acier Corten et un vaste assortiment de profilés. La rainure d'étanchéité intégrée simplifie et accélère la mise en œuvre. Un grand choix de parcloles en différents matériaux est également disponible.

La grande variété de types d'ouverture s'impose tant pour la rénovation de fenêtres historiques que pour la construction moderne de logements. Les masses vues de seulement 25 ou 40 mm pour les vitrages fixes et une profondeur d'encastrement de 60 mm permettent de réaliser des constructions fines et stables comportant un pourcentage élevé de verre et présentant une isolation thermique excellente.

Avantages pour l'étude

- Vitrage fixe/vantail de fenêtre à ouverture vers l'intérieur et l'extérieur
- Fenêtres à un ou deux vantaux

- Fenêtres ouvrant à la française, à soufflet, à deux vantaux ouvrant vers l'intérieur
- Fenêtres ouvrant à la française, à deux vantaux, fenêtres basculantes et pivotantes et fenêtres à l'italienne ouvrant vers l'extérieur
- Tailles de vantail 1000 x 2400 mm
- Poids du vantail jusqu'à 150 kg
- Épaisseurs d'élément de 20 à 47 mm
- Valeur U_w à partir de 0,8 W/m²K
- Verrouillage de fenêtre avec verrouillage multiple
- Nouveaux matériaux pour les profilés: acier Inox et Corten
- Anti-effraction contrôlées selon EN 1627 jusqu'à RC2

Avantages de la mise en œuvre

- Technique d'assemblage contrôlée selon EN 14024
- Satisfait à la classification CE selon EN 14351-1
- Excellente capacité au soudage des cadres profilés grâce à la surface ZF
- Résistance mécanique selon EN 13115 contrôlée
- Résistance aux chocs selon EN 13049 contrôlée



Janisol Arte 2.0



Janisol Arte 2.0 acier Inox



Janisol Arte 2.0 Corten

Fenêtre basculante et à vantail pivotant Janiso Arte

Types d'ouverture individuels ouvrant vers l'intérieur ou l'extérieur

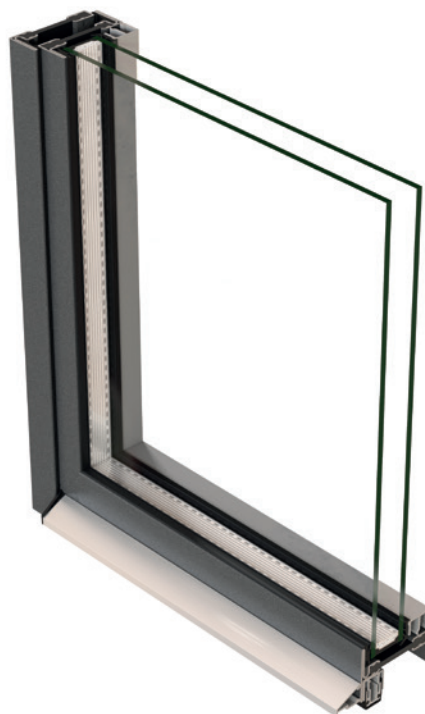
- Poids de vantail jusqu'à 120 kg
- Marquage CE jusqu'à 1570 × 1570 mm



Porte Janisol Arte 2.0

Portes à un et deux vantaux ouvrant vers l'intérieur et l'extérieur

- Largeurs de face extrêmement fines
- Exécution avec ou sans seuil
- Serrure à mortaiser ou serrure à verrouillage multiple
- Vitrage au silicone et à sec



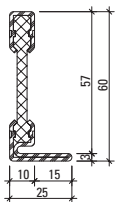
Janisol Arte coulissant

Le système de profilés en acier Janisol Arte particulièrement fin permet de créer des portes coulissantes grande surface de grande stabilité aux fines faces. Mis au point à l'origine par Jansen pour rénover de vieux bâtiments, Janisol Arte offre maintenant aux architectes et aux métalliers aussi la possibilité de répondre aux besoins des constructions neuves.

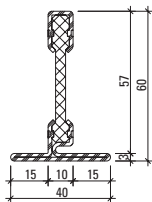
- Taille des éléments jusqu'à 3000 × 2500 mm (La×H)
- Poids max. 150 kg/vantail
- Vitrages isolants de 20 à 34 mm
- Valeur Uw de 1,5 W/m²K
- Les demi-coquilles en acier profilé soudées combinées avec des plastiques hautes performances renforcées par fibres de verre (100% recyclable) donnent des cadres particulièrement stables
- La largeur de face des profilés de seulement 40 mm assure une plus grande luminosité
- Marquage CE selon la norme EN 14351-1
- Technique d'assemblage de profilés contrôlée selon EN 14024
- Performance acoustique jusqu'à 41 dB



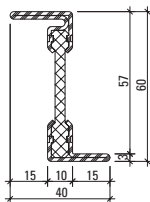
Assortiment de profilés Janisol Arte 2.0



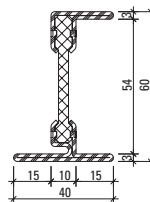
601.611 Z
601.611.01
601.611.09



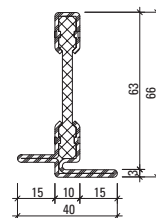
602.611 Z
602.611.01
602.611.09



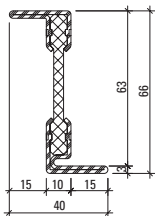
603.611 Z
603.611.01
603.611.09



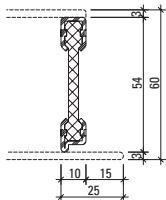
605.611 Z
605.611.01
605.611.09



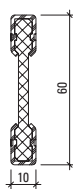
602.612 Z
602.612.01
602.612.09



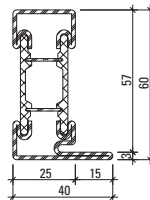
603.612 Z
603.612.01
603.612.09



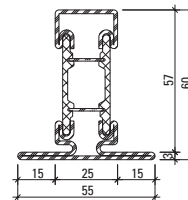
600.609 Z



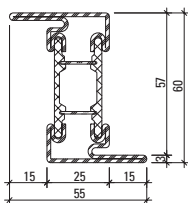
600.610 Z



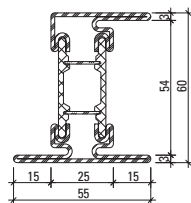
601.615 Z
601.615.09*



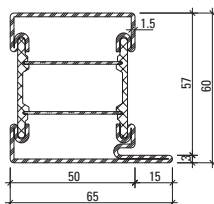
602.615 Z
602.615.01
602.615.09*



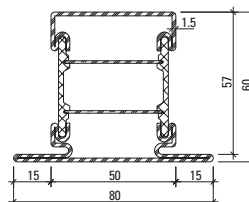
603.615 Z
603.615.09*



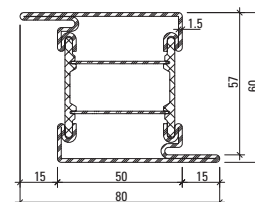
605.615 Z
615.615.09*



601.616 Z



602.616 Z



603.616 Z

N° d'article

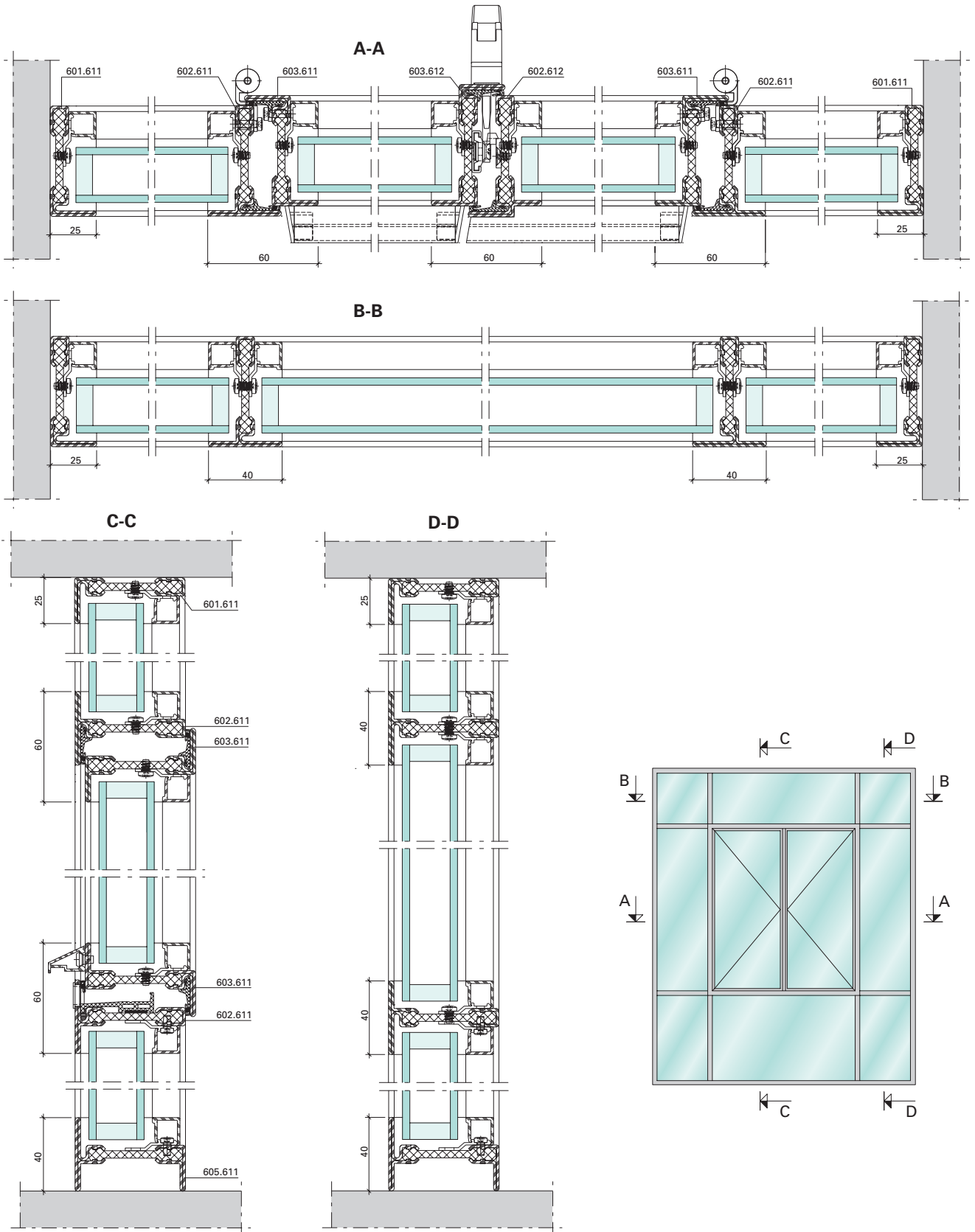
avec Z = bandes d'acier zinguées

mit 01 = acier Inox, brut, matériau 1.4401 (AISI 316)

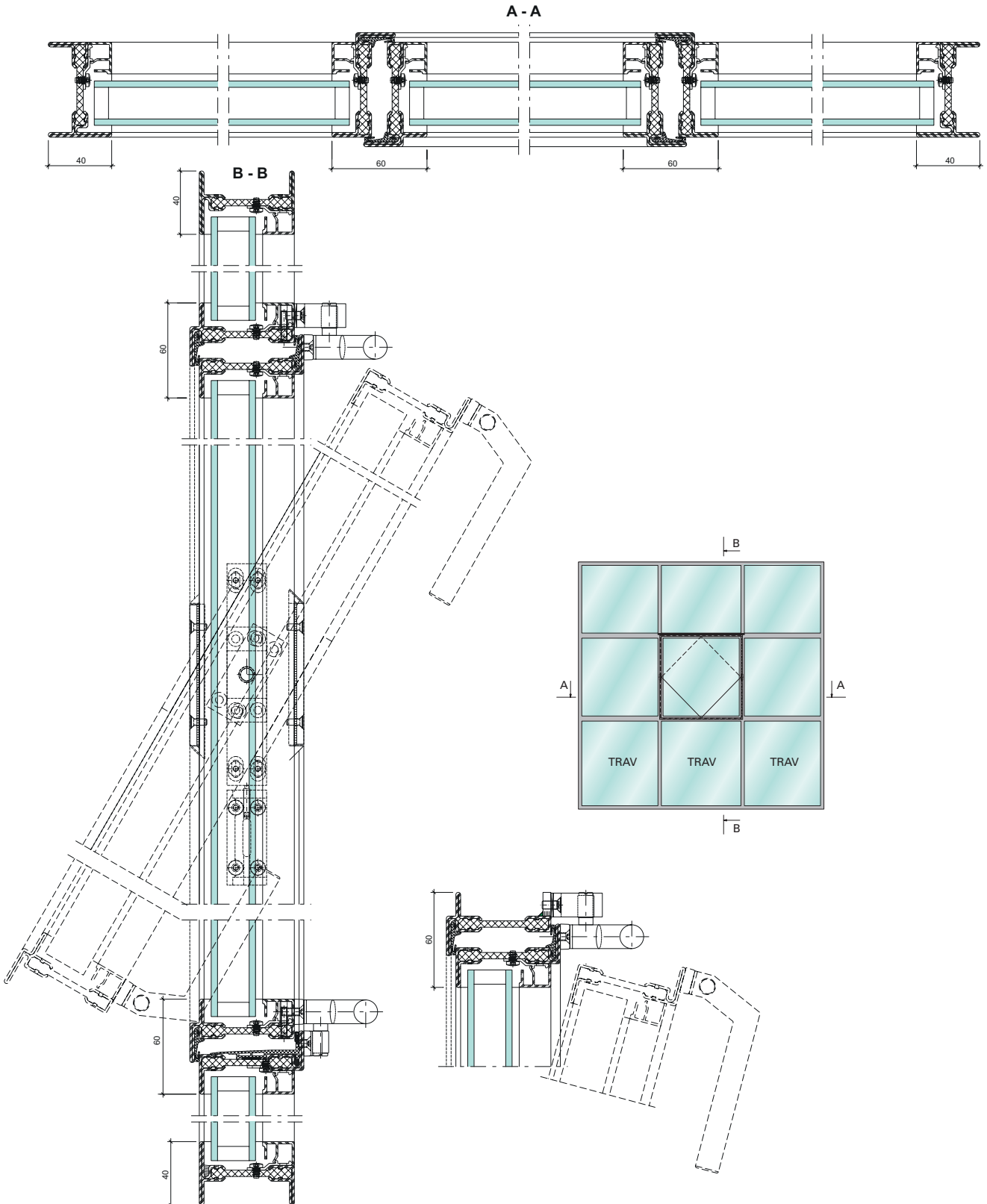
mit 09 = acier KB DOCOL 355W (Corten)

* = sur demande

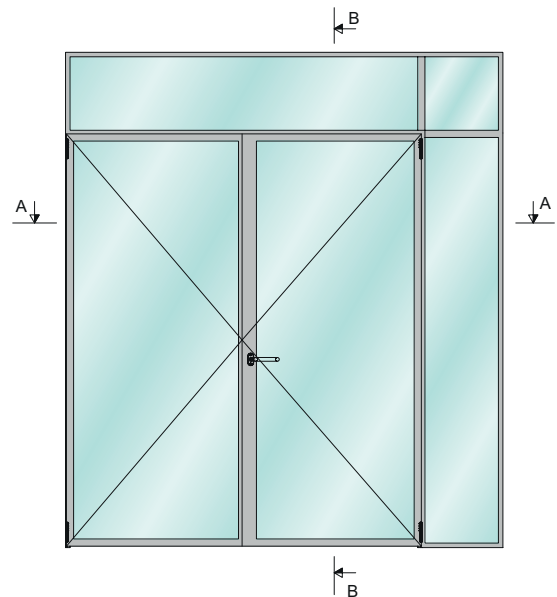
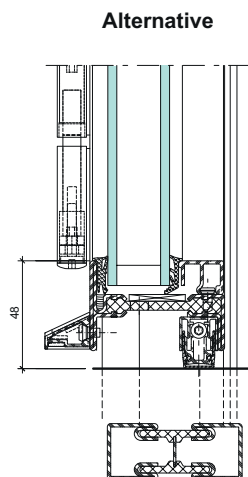
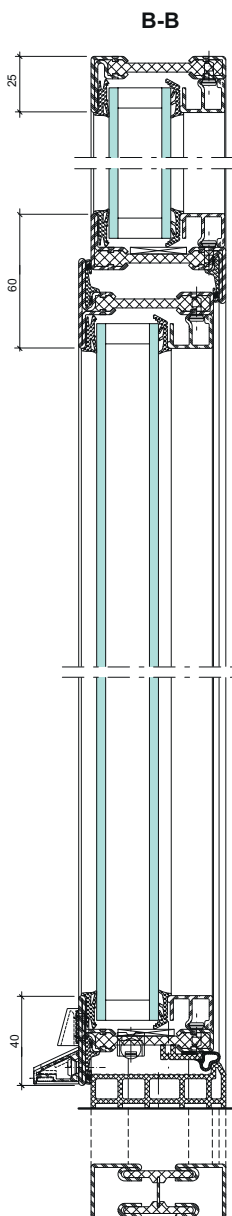
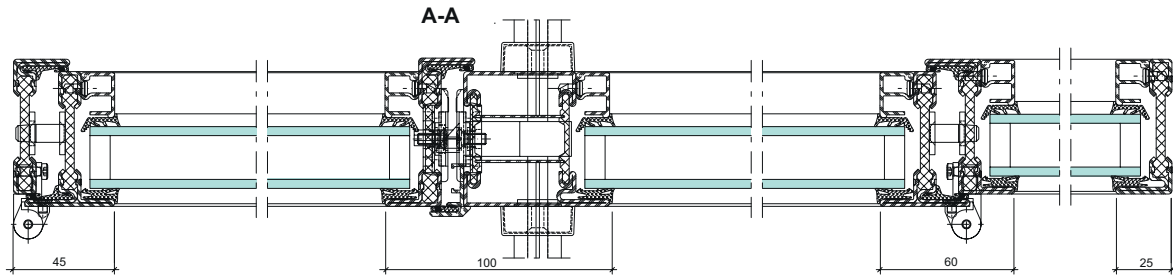
Exemple d'application Janisol Arte 2.0



Exemple d'application Janisol Arte avec fenêtre à la française et basculante



Exemple d'application porte Janisol Arte 2.0



Janisol Arte 66

Fenêtre oscillo-battante fine



Fenêtre oscillo-battante constituée de profilés en acier

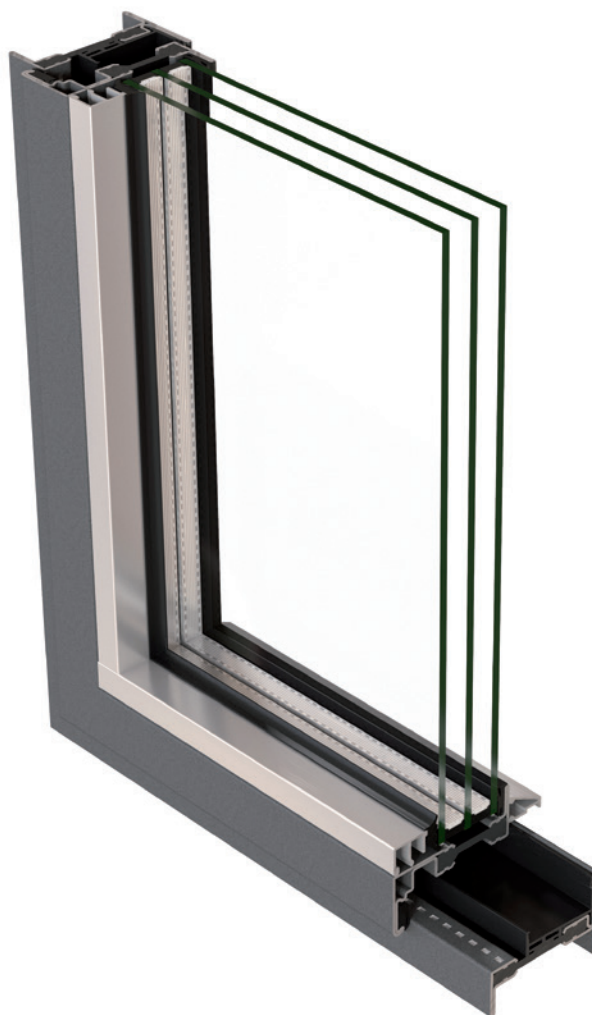
Avec Janisol Arte 66, Jansen complète la gamme par une variante séduisante : la profondeur d'encastrement de 66 mm permet d'utiliser des verres plus épais, et cela, jusqu'à une hauteur de vantail de 2 300 mm. Il est ainsi possible de réaliser aussi le type d'ouverture «oscillo-battant» sur de fins cadres en respectant les exigences particulières de l'entretien de monuments historiques. Grâce à leur ferrure non apparente, ils répondent à l'aspiration des architectes et des projeteurs à une conception continue et à une ligne claire sans défaut optique. La rainure européenne facilite le montage de la ferrure, et le nouveau système de parclose, la pose des éléments de remplissage. La mise en œuvre avec joint encastrable ou vitrage à sec s'effectue de la manière habituelle, comme avec les profilés en acier Janisol et Janisol Arte 2.0, ce qui se traduit par une haute sécurité de traitement.

Avantages pour l'étude

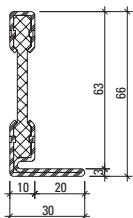
- Système en acier à rupture de pont thermique pour fenêtres et vitrages fixes
- Profondeur de montage 60/66 mm, vantail de fenêtre 70 mm
- Fines largeurs de face: Meneau de fenêtre 40 mm
Cadre avec vantail à partir de 53 mm
Partie tête 76 mm
- Fenêtres ouvrant à la française et oscillo-battantes à un et deux vantaux et fenêtres à soufflet à ouverture vers l'intérieur
- Vantaux à la française et oscillo-battants jusqu'à 2300 mm hauteur
- Poids de vantail jusqu'à 180 kg
- Éléments de remplissage de 15 à 39 mm d'épaisseur, montage du vitrage à sec ou au silicone
- Convient aux revêtements par poudre ou peinture liquide

Avantages de la mise en œuvre

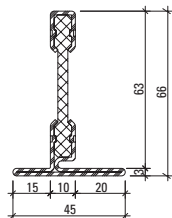
- Technique d'assemblage contrôlée selon EN 14024
- Satisfait à la classification CE selon EN 14351-1
- Excellente capacité au soudage des cadres profilés grâce à la surface ZF
- Résistance mécanique selon EN 13115 contrôlée
- Résistance aux chocs selon EN 13049 contrôlée



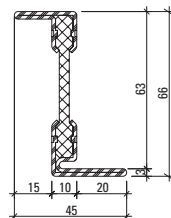
Assortiment de profilés Janisol Arte 66



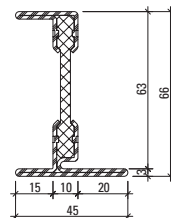
601.630 Z
601.630.09



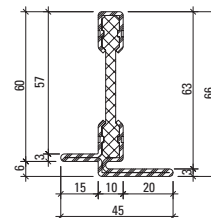
602.630 Z
602.630.09



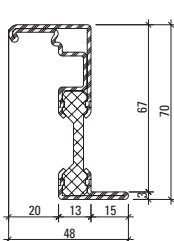
603.630 Z
603.630.09



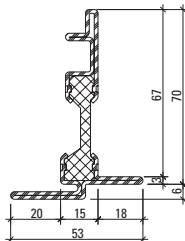
605.630 Z
605.630.09



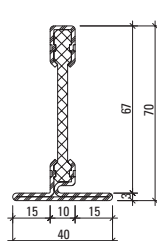
602.631 Z
602.631.09



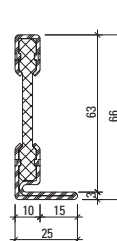
610.900 Z
610.900.09



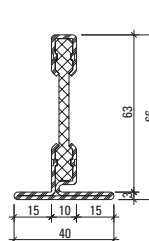
610.901 Z
610.901.09



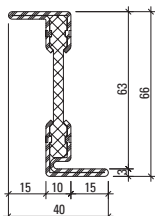
602.611.7 Z
602.611.79



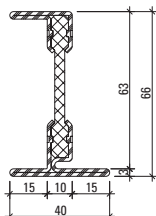
601.612 Z



602.613 Z



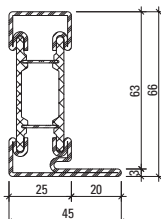
603.612 Z
603.612.01
603.612.09



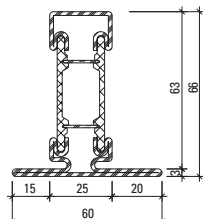
605.612 Z

N° d'article
avec Z = bandes d'acier zinguées

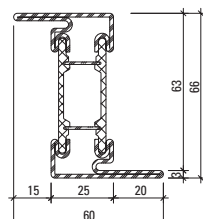
avec 01 = acier Inox, brut, matériau 1.4401 (AISI 316)
avec 09 = acier KB DOCOL 355W (Corten)



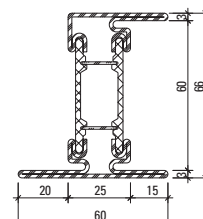
601.632 Z



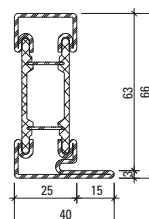
602.632 Z



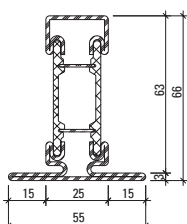
603.632 Z



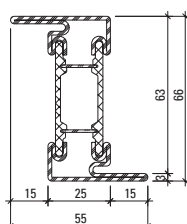
605.632 Z



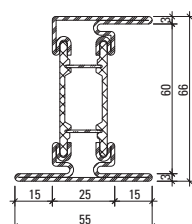
601.645 Z



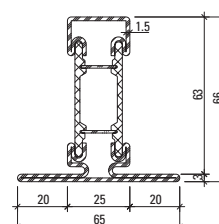
602.645 Z



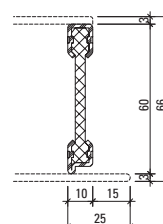
603.645 Z



605.645 Z

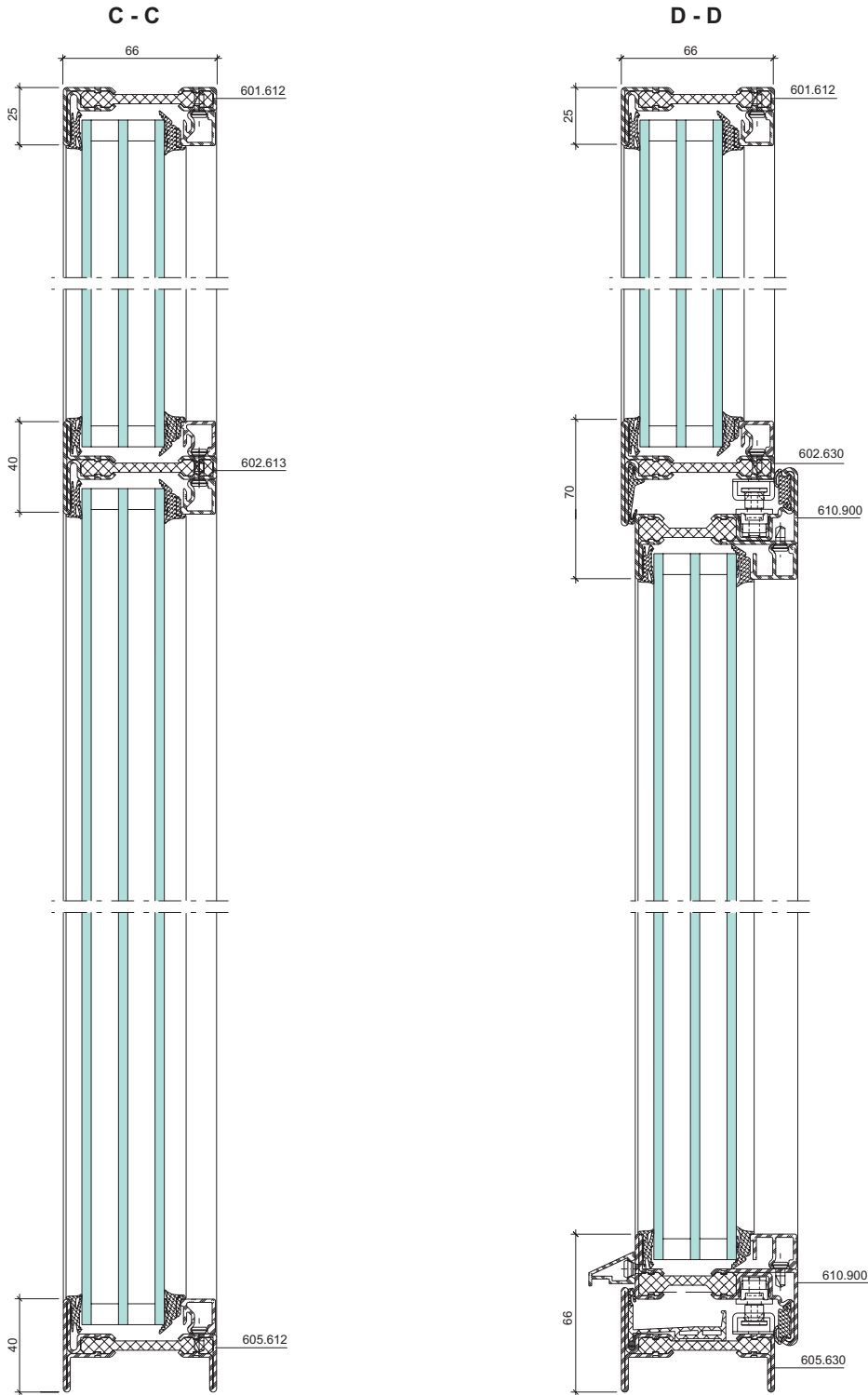


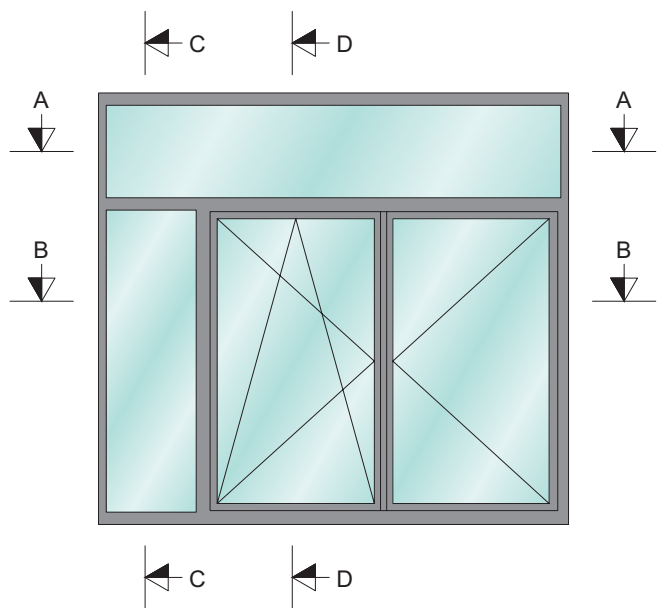
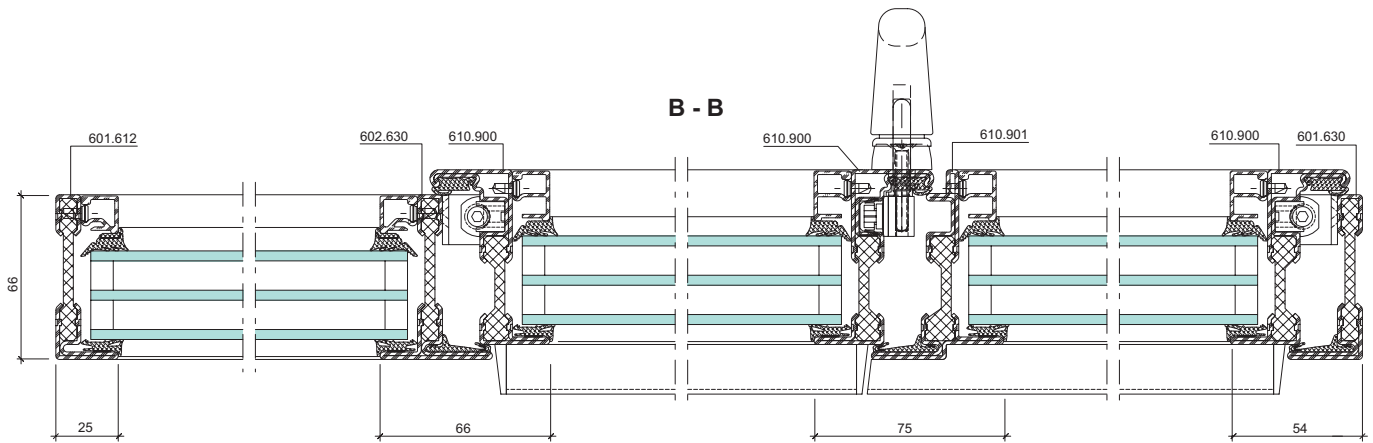
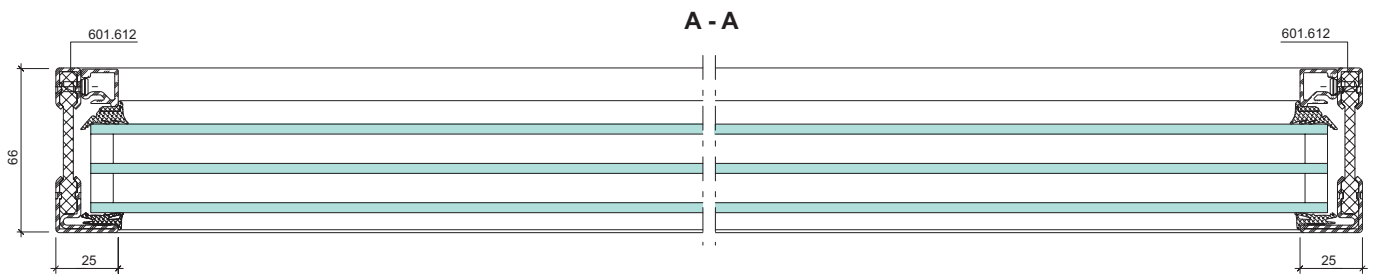
602.633 Z



600.612 Z

Exemple d'application Janisol Arte 66





Levant-coulissant Janisol

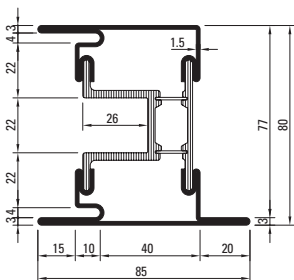
Dimensions d'ouvrants coulissants inégaux

Redéfinition de la perception de l'espace

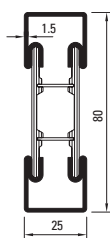
Avec les levants-coulissants Janisol, intérieur et extérieur ne font plus qu'un, ce qui crée une ambiance ouverte très caractéristique tant dans la construction de logements de grand standing que dans les restaurants ou les hôtels. Les robustes profilés en acier à haute rupture de pont thermique permettent d'utiliser de fins cadres pour des vitres de fenêtre de grandes surfaces. La simplicité de la mise en œuvre comme du montage caractérise de plus les levants-coulissants Janisol. Malgré sa relativement faible profondeur de montage de 80 mm et ses largeurs de face de seulement 85 mm, ce système de profilé en acier permet de réaliser des levants-coulissants d'une largeur maximale de 4270 mm et d'une hauteur de 3210 mm. Des poids de vantail jusqu'à 400 kg sont possibles en exécution standard et jusqu'à 600 kg en version spéciale. La profondeur de montage choisie permet le montage de verres isolants triples jusqu'à 57 mm d'épaisseur. Ces derniers peuvent atteindre des valeurs U_w de 0,9 W/m²K. Le profilé de seuil inférieur en matière plastique renforcé par fibres de verre est également un facteur d'isolation thermique optimale. Il permet la réalisation sans barrière du seuil. Des versions jusqu'à RC2 pour tous les types d'ouverture et des systèmes motorisés sont également possibles.



Assortiment de profilés

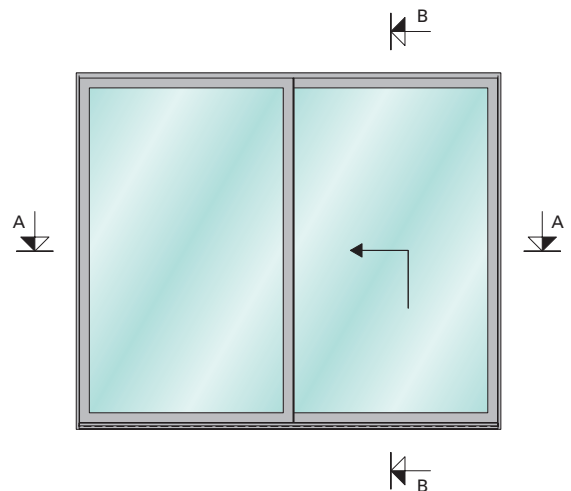
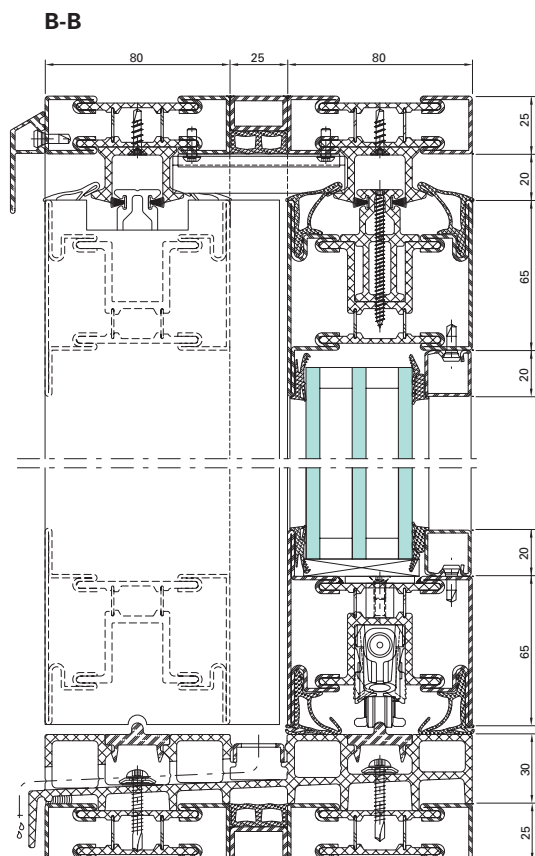
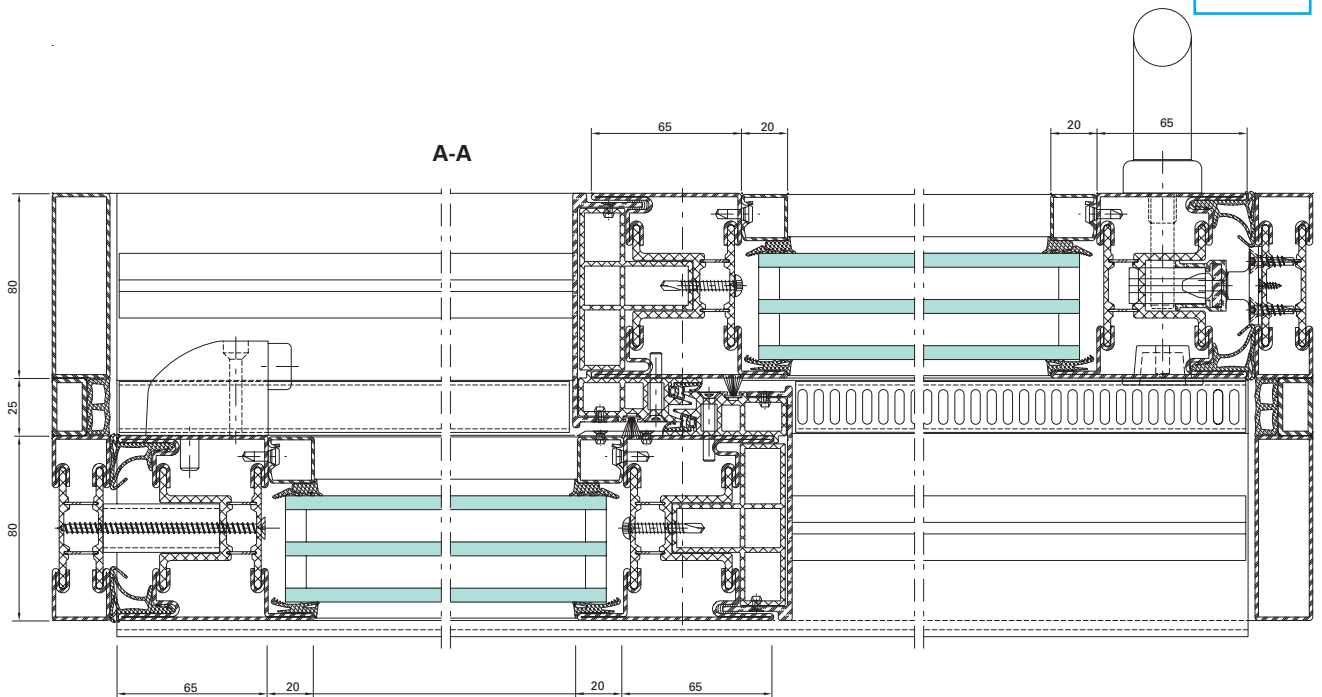


630.920
630.920 Z



600.012
600.012 Z

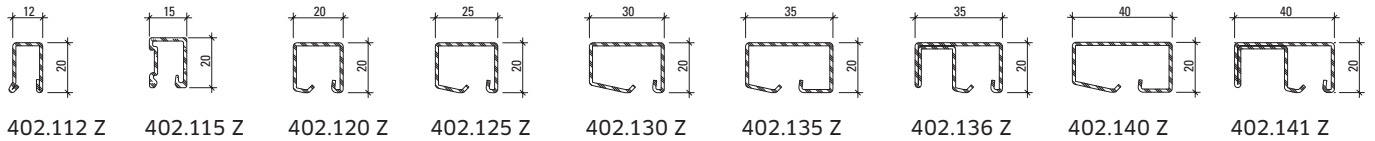
Exemple d'application levant-coulissant



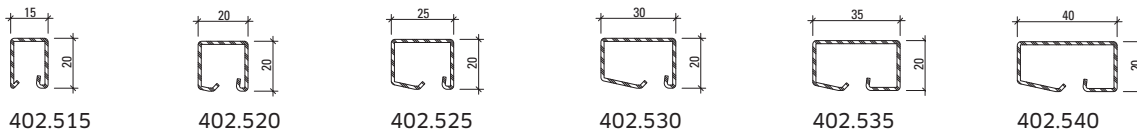
Parcloses

Acier et aluminium

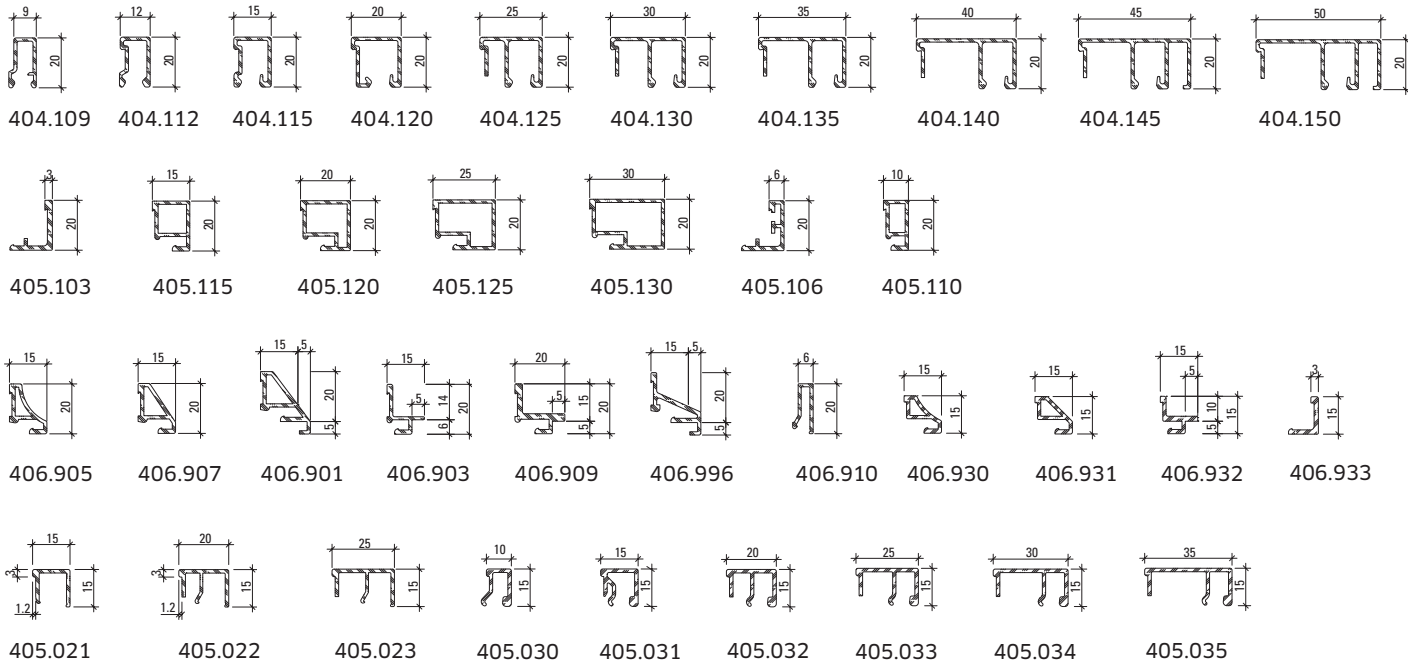
Parcloses en acier en bande d'acier zinguée (longueur 6 m)



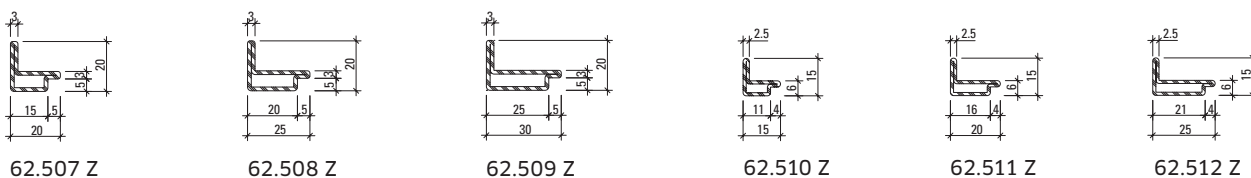
Parcloses en acier Inox (longueur 6 m)



Parcloses en aluminium (longueur 6 m)



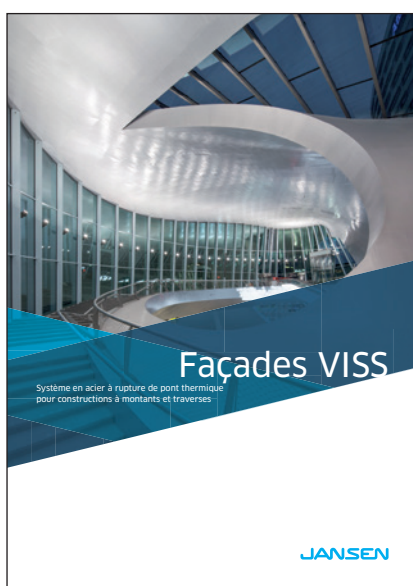
Parcloses en acier à contour angulaire (longueur env. 6 m)



Grande variété de systèmes pour toutes les applications



Systèmes de profilés non isolés en acier et acier inox



Système en acier à rupture de pont thermique pour constructions à montants et traverses



Portes et cloisons de protection incendie



Individualité grâce à des systèmes de profilés en acier et acier inox

Vous trouverez d'autres brochures et documents dans l'espace de téléchargement sur notre site Internet jansen.com.

En cas de divergence entre le présent document et la version allemande (no d'article K1016979), c'est dans tous les cas le texte original allemand qui prévaut dans sa version actuelle disponible dans le Jansen Docu Center.

K1016979 | Steel Systems | 07.2021 | Sous réserve de modification

Jansen AG

Steel Systems
Industriestrasse 34
9463 Oberriet
Schweiz
jansen.com

JANSEN