



Portes & fenêtres

Systèmes de profilés non isolés
en acier et acier Inox

JANSEN

Non isolé, mais parfaitement fonctionnel.

Les portes et les fenêtres symbolisent l'ouverture, offrent de la lumière aux personnes et laisse entrer l'air. Elles protègent cependant aussi des interventions extérieures. Les exigences individuelles relatives à la protection thermique et à la performance acoustique ou à la protection anti-effraction et la résistance aux balles définissent l'exécution des portes et des fenêtres.

Les systèmes de profilés non isolés de Jansen pour portes et fenêtres et portes en acier ou acier Inox peuvent être utilisés dans les sections de bâtiment ne requérant pas de protection thermique et donc pas de propriétés isolantes.

Les systèmes de porte et de fenêtre de la série Jansen-Economy conviennent aux vitrages à sec et à silicone; leur utilisation est économique et flexible. Leurs faibles profondeurs de construction permettent un fin encadrement affleurant de ces systèmes complets qui garantissent cependant la plus grande stabilité. Des seuils sans barrière sont en outre réalisables avec ces systèmes de porte.

La palette comprend les séries de profilés suivantes:

- Portes Jansen-Economy 50 (acier et acier Inox): profondeur de construction de 50 mm, conviennent aux portes affleurantes à un et deux vantaux ainsi qu'aux vitrages fixes.
- Portes Jansen-Economy 60 (acier): profondeur de construction de 60 mm, conviennent aux portes affleurantes de grand format à un et deux vantaux et aux vitrages fixes.
- Fenêtre Jansen-Economy 50 (acier et acier Inox): profondeur de construction de 50 mm, conviennent aux vantaux à la française, oscillo-battants, semi-fixes et à soufflet.

Les systèmes Jansen-Economy ont passé avec succès les tests requis selon la norme produit EN 14351-1.

Cela permet aux fabricants de procéder au marquage CE des fenêtres et des portes ouvrant vers l'extérieur qui est obligatoire à l'intérieur de l'UE.



Jansen-Economy

Portes et fenêtres



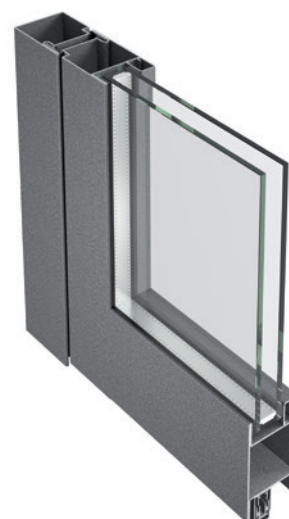
Solutions élégantes à tous les problèmes

Une géométrie simple, de fins corps et une stabilité maximale sont les caractéristiques de cette série de profilés. Il en résulte une fabrication rationnelle et un montage économique.

Les portes à un et deux vantaux, avec constructions à impostes et parties latérales mobiles et/ou a vitrage fixe avec Jansen-Economy 50 et 60 offrent un potentiel créatif à tous les problèmes de construction.

Les structures de porte avec Jansen-Economy 50 et Jansen-Economy 60 séduisent par la construction affleurante, les rainures négatives courant à l'intérieur ou l'extérieur ainsi que par un double joint de butée.

La zone du seuil peut être réalisée avec un seuil automatique, un joint de contact ou de butée.



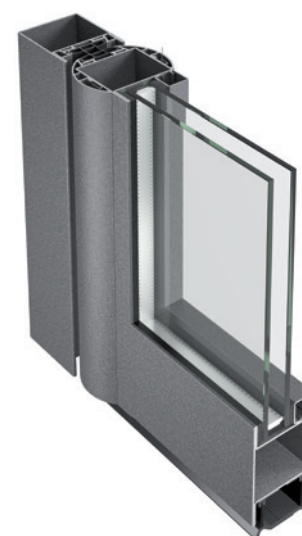
Portes anti-pince-doigts Jansen-Economy 60: Sécurité et design parfaitement unis

Les demi-coquilles arrondies réduisent le risque de blessure au niveau du champ de fermeture secondaire. Des points d'écrasement et de cisaillement peuvent ainsi être évités selon la norme DIN 18650. Grâce à son palier de paumelle très performant ne nécessitant que peu de maintenance, la porte anti-pince-doigts Jansen-Economy 60 convient particulièrement aux bâtiments ouverts à un vaste public tels que les centres

commerciaux, les écoles ou les hôpitaux.

La porte anti-pince-doigts Jansen-Economy satisfait à la norme produit EN 14351-1 pour portes ouvrant vers l'extérieur, elle est certifiée CE.

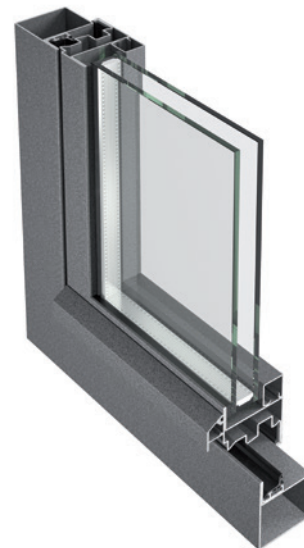
Les portes anti-pince-doigts sont compatibles avec la gamme de profilés Janisol. Il est en outre possible de monter des ferme-portes automatiques intégrés et des commandes automatiques pour portes à la française.



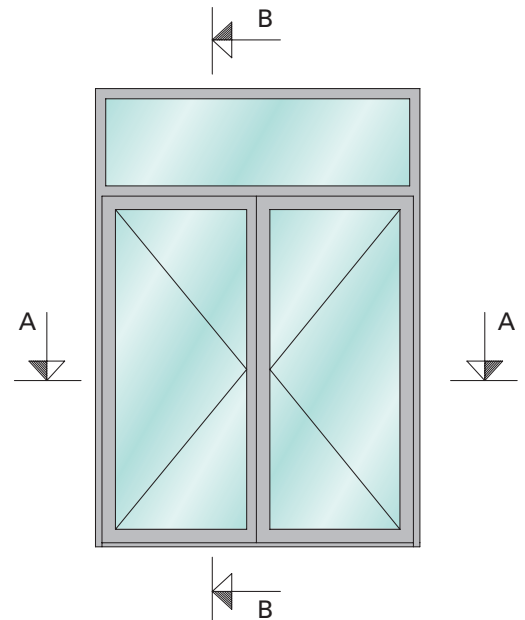
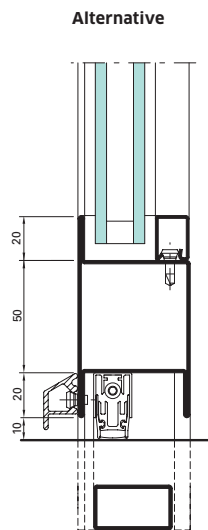
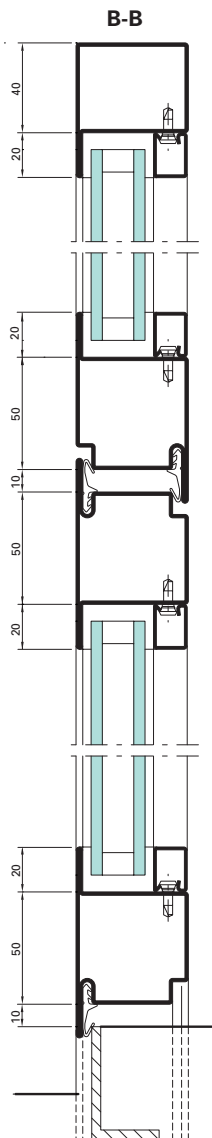
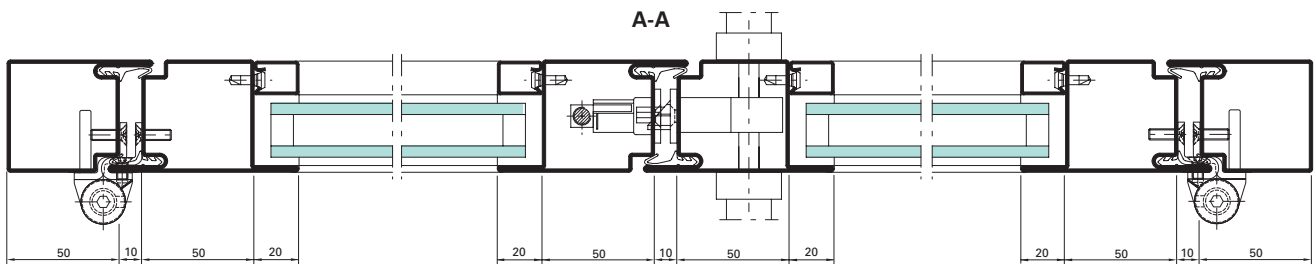
Fenêtres Jansen-Economy – la sveltesse tendance

Avec une profondeur de construction de seulement 50 (ou 58,5) mm pour le profilé de vantail, Jansen-Economy 50 convient également aux fenêtres à vantail à la française, oscillo-battant, semi-fixe ou à soufflet – pour tous les types d'ouverture, des ferrures asso-

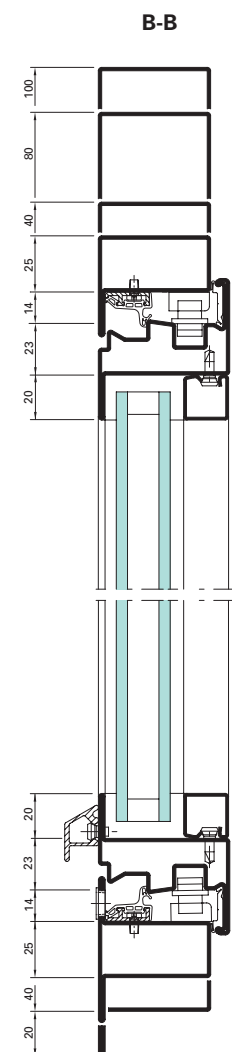
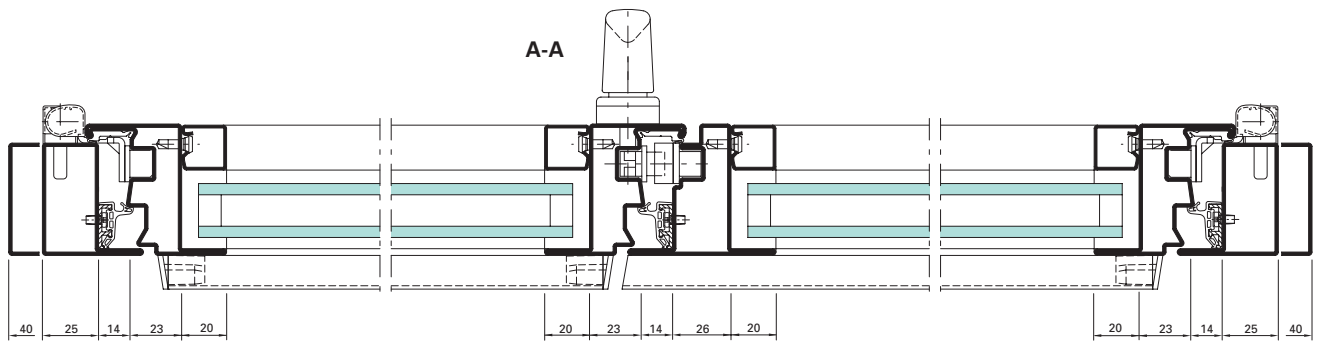
ciées au système et testées sont disponibles, complétées par de belles poignées de fenêtre en aluminium ou acier Inox. Les fenêtres construites à partir de Jansen-Economy 50 ont un joint médian dans la zone de la feuillure et un joint de butée côté intérieur.



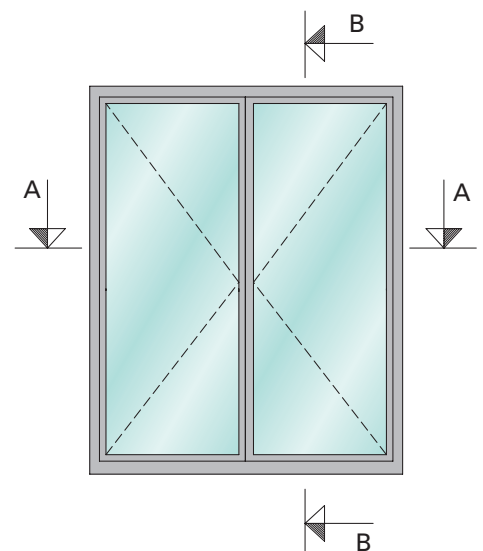
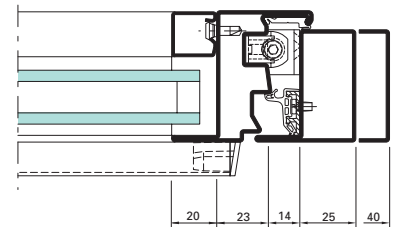
Exemple d'application porte Jansen-Economy 50



Exemple d'application fenêtre Jansen-Economy 50



Ferrure de fenêtre non apparente





Chanel Boutique «Crystal Houses», Amsterdam/NL
(Jansen-Economy 50 acier Inox)

Jansen-Economy 50

Acier Inox



Le choix parfait dans tous les cas

Des profilés en inox Jansen-Economy 50 sont à votre disposition dans la qualité 1.4404 (AISI 316L). Ce matériau est spécialement adapté aux applications architecturales et fonctionnelles en atmosphère normale ou agressive. L'utilisation spécifique à l'application permet d'optimiser sensiblement les coûts de matériaux. Les formes de

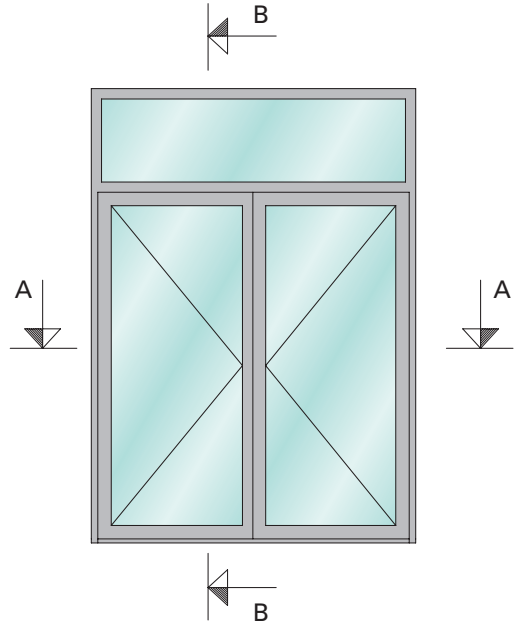
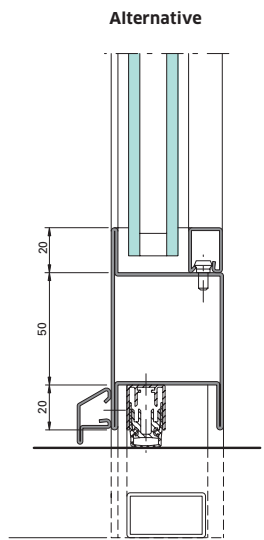
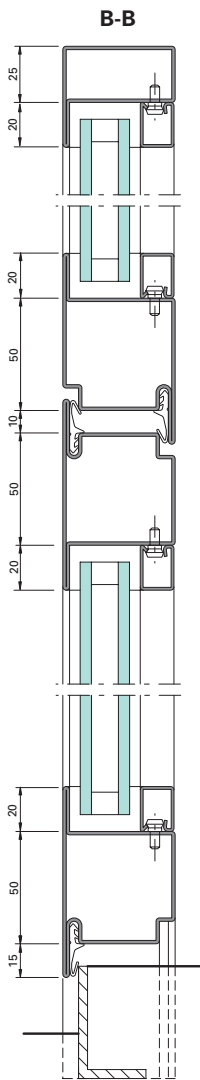
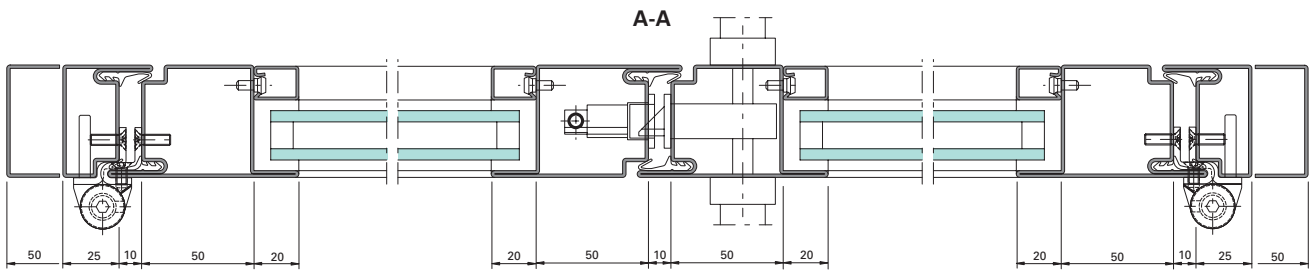
profilés et les profondeurs de montage sont identiques à celles des profilés en acier Jansen-Economy. Cela permet aux projeteurs de combiner sans problème les séries de profilés et aux usineurs d'utiliser des accessoires identiques. Un assortiment intéressant de ferrures en inox complète la gamme étendue pour fenêtres et portes.

Le matériau 1.4404 (AISI 316L) est résistant tant en atmosphère normale, non agressive, qu'en atmosphère chlorurée et saline. Il permet donc une utilisation universelle, p. ex.:

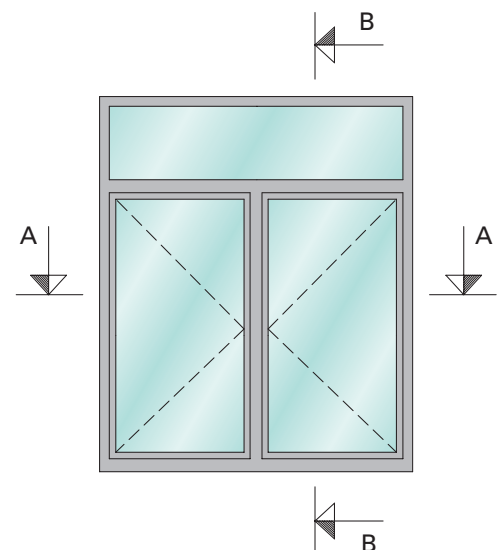
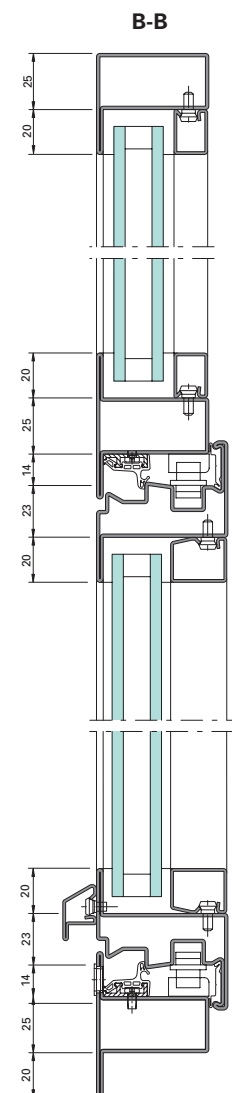
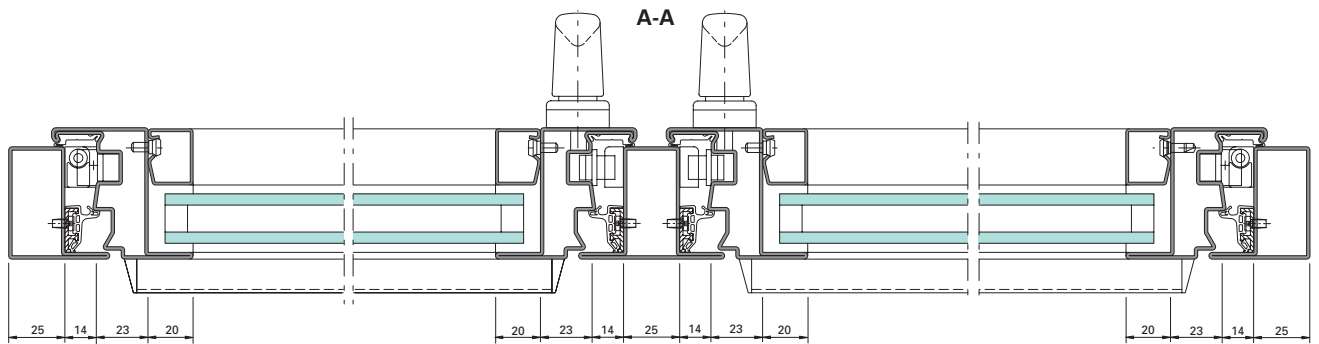
- en environnement rural
- dans les zones résidentielles et commerciales
- dans les espaces intérieurs
- en environnement industriel
- à proximité des côtes
- dans le domaine sanitaire
- à proximité de routes (salage)



Exemple d'application porte Jansen-Economy 50 en acier Inox

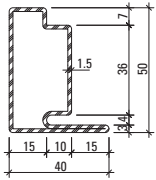


Exemple d'application fenêtre Jansen-Economy 50 en acier Inox

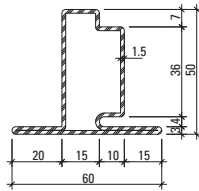


Assortiment de profilés

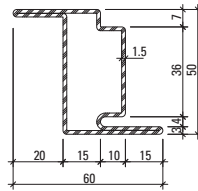
Jansen-Economy 50



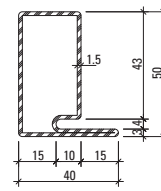
30.006
30.006 Z
30.006.01



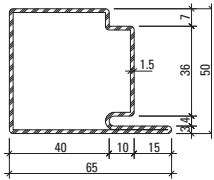
30.106
30.106 Z
30.106.01



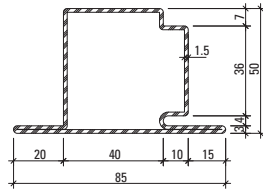
30.406
30.406 Z
30.406.01



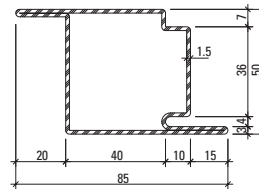
30.021



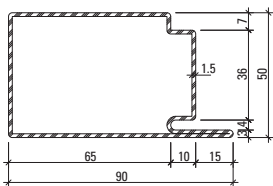
30.007
30.007 Z
30.007.01



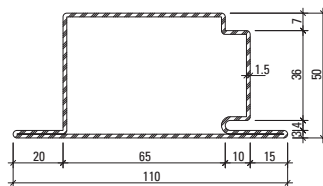
30.107
30.107 Z
30.107.01



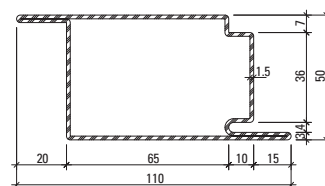
30.407
30.407 Z
30.407.01



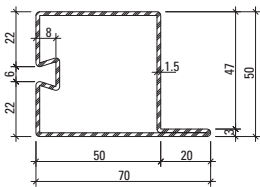
30.008
30.008 Z



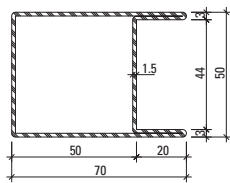
30.108
30.108 Z



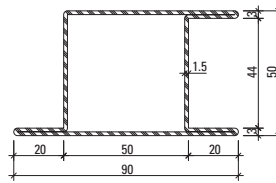
30.408
30.408 Z



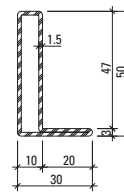
32.388
32.388 Z



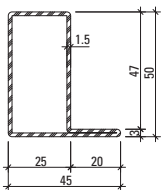
04.568
04.568 Z



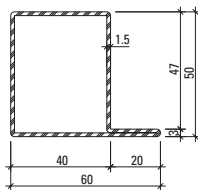
05.568
05.568 Z
05.568.01



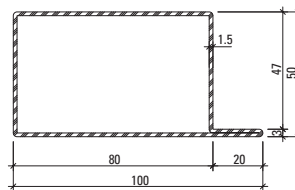
01.531
01.531 Z



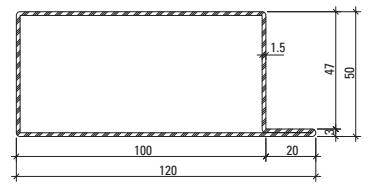
01.534
01.534 Z
01.534.01



01.564
01.564 Z
01.564.01



01.592
01.592 Z



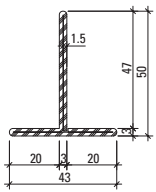
01.596
01.596 Z

Z = Bande d'acier zinguée

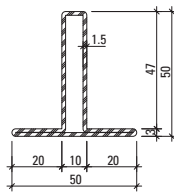
01 = Acier Inox, brut
matériau 1.4404 (AISI 316L)

Les profilés en acier inox sont également disponibles en version polie. Les surfaces visibles peuvent être commandées avec un grain de 220 à 240.

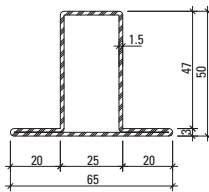
Assortiment de profilés Jansen-Economy 50



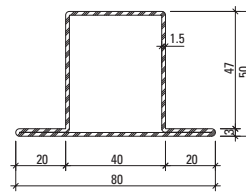
400.023
400.023 Z



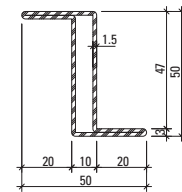
02.531
02.531 Z



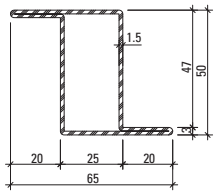
02.534
02.534 Z
02.534.01



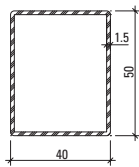
02.564
02.564 Z
02.564.01



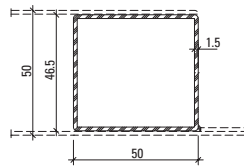
03.531
03.531 Z



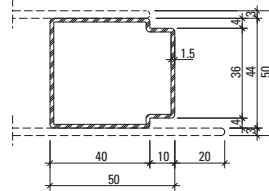
03.534
03.534 Z
03.534.01



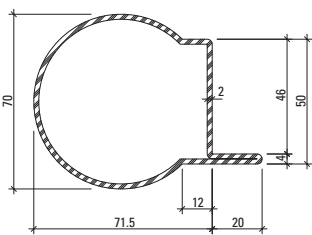
400.048
400.048 Z



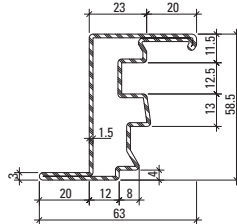
400.049
400.049 Z



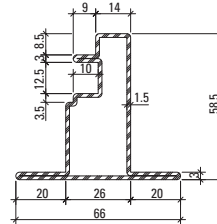
81.009 Z



60.153
60.153 Z



30.900
30.900 Z
30.900.01



30.901

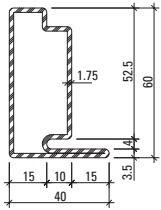
Z = Bande d'acier zinguée

01 = Acier Inox, brut
matériau 1.4404 (AISI 316L)

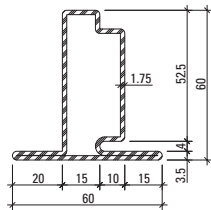
Les profilés en acier inox sont également disponibles en version polie. Les surfaces visibles peuvent être commandées avec un grain de 220 à 240



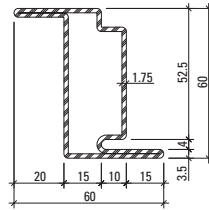
Assortiment de profilés Jansen-Economy 60



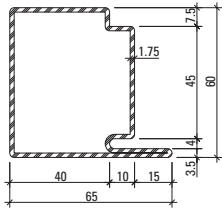
30.018
30.018 Z



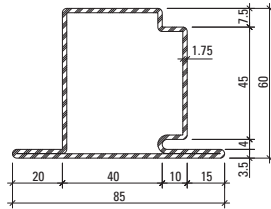
30.118
30.118 Z



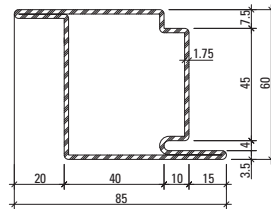
30.418
30.418 Z



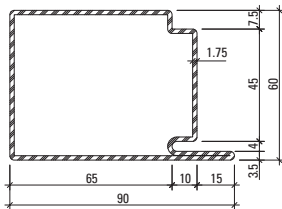
30.019
30.019 Z



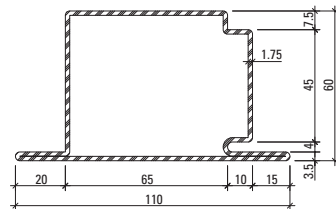
30.119
30.119 Z



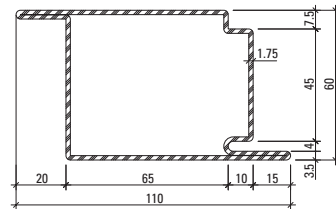
30.419
30.419 Z



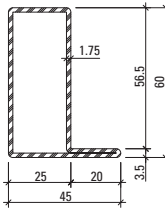
30.017
30.017 Z



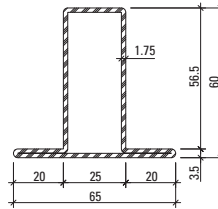
30.117
30.117 Z



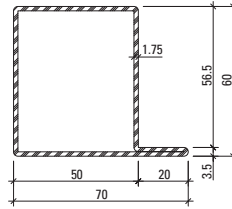
30.415



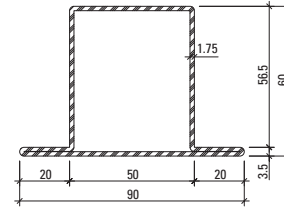
01.634
01.634 Z



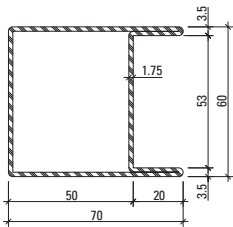
02.634
02.634 Z



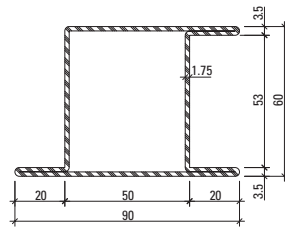
01.684
01.684 Z



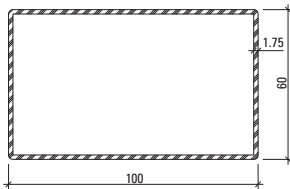
02.684
02.684 Z



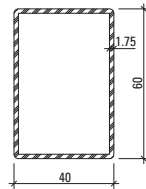
04.637
04.637 Z



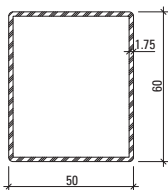
05.637
05.637 Z



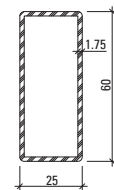
400.051
400.051 Z



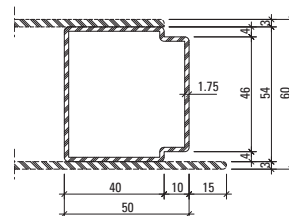
400.052
400.052 Z



400.054
400.054 Z



400.055
400.055 Z



81.010 Z

Z = Bande d'acier zinguée

Jansen-Economy 60

Porte repliable



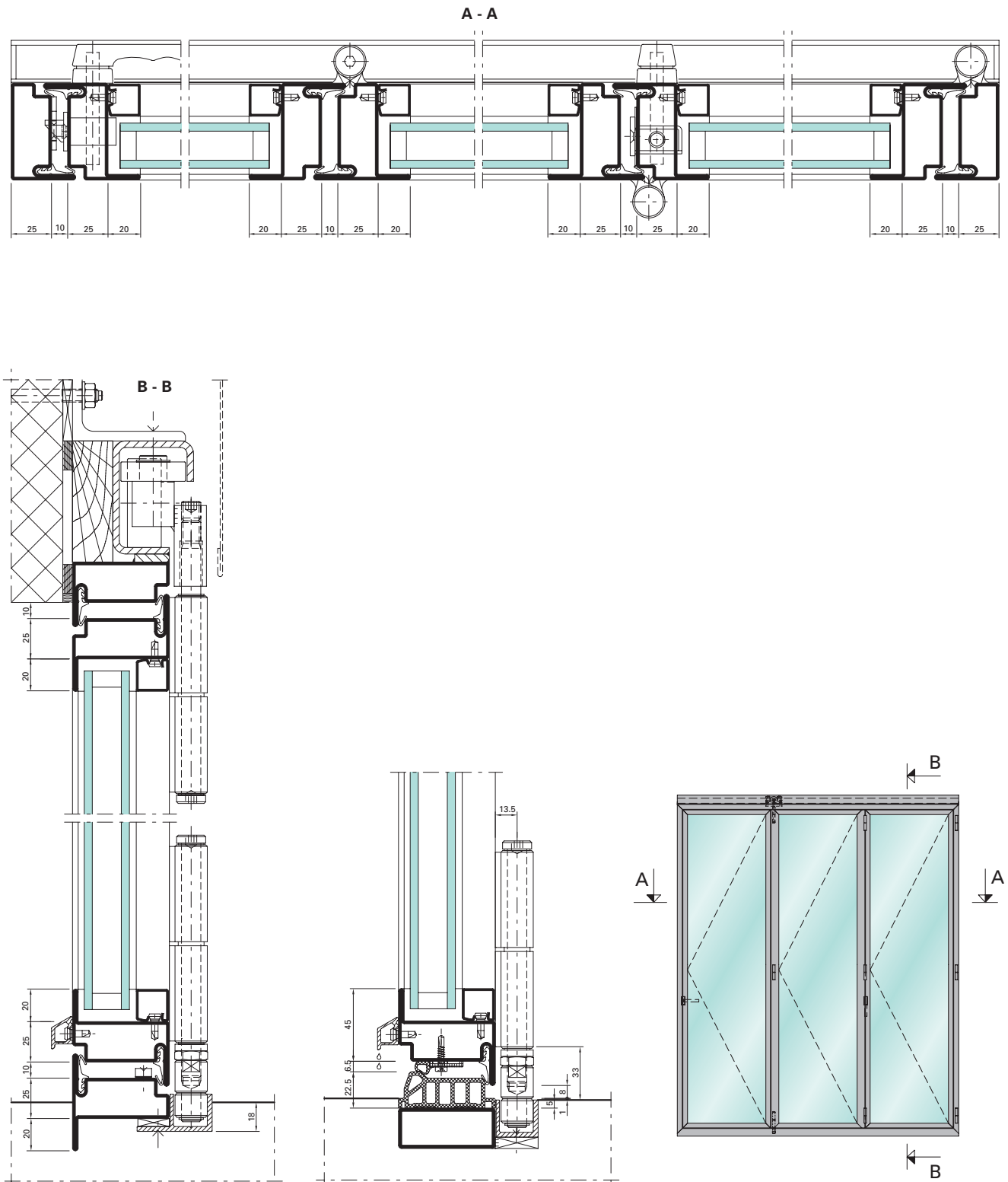
Porte repliable en acier

Cette porte repliable se base sur le système Jansen-Economy 60 non isolé. Le système de porte repliable est d'utilisation flexible comme panneau de séparation ou à l'extérieur comme installation à ouverture vers l'intérieur ou vers l'extérieur. Un assortiment harmonisé de ferrures et d'accessoires assure le parfait fonctionnement ainsi qu'une mobilité silencieuse.

Différentes exécutions sont disponibles pour la zone de seuil. Suivant la taille et la sollicitation, les profilés peuvent avoir une largeur de corps de 25 ou 50 mm. La charge admissible des rails supérieurs peut atteindre 200 kg, ce qui autorise un poids maximum de vantail de 100 kg.



Exemple d'application porte repliable Jansen-Economy 60



Portes accordéon et coulissantes

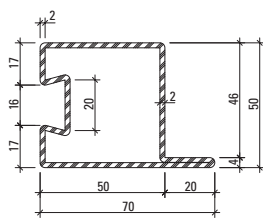
Manuelles et automatiques

Pour la construction de portes accordéon et coulissantes, Jansen propose un assortiment adapté de profilés de 50, 60 et 80 mm de profondeur de construction ainsi que des accessoires et des ferrures permettant de réaliser pratiquement tous les types de fermeture: les portes accordéon peuvent être placées derrière, dans ou devant l'ouverture de hall, s'ouvrir vers l'intérieur ou l'extérieur et être conçues avec pratiquement n'importe quelle répartition des vantaux. Les portes coulissantes sont toujours utilisées

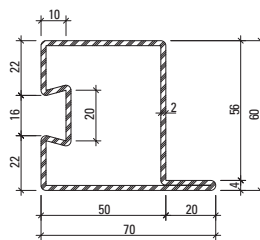
quand les constructions doivent être économes en place. Avec des panneaux ou du verre de remplissage, elles satisfont aux exigences plus sévères dans la construction de bâtiments, à la jonction entre industrie et administration. L'assortiment de profilés et de joints convient autant aux portes à actionnement manuel qu'automatique. La technique des ferrures faisant également partie du système a été testée et ces dernières garantissent pour longtemps une bonne mobilité et un fonctionnement sûr et silencieux.

Les portes accordéon Jansen ont été testées selon EN 13241-1 avec des entraînements de la société Gilgen, une des entreprises leader dans le domaine de la technique d'entraînement. Nous créons ainsi pour nos partenaires les conditions nécessaires au marquage CE qui est exigé par le législateur pour les installations tant manuelles qu'automatiques.

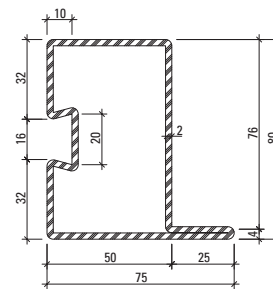
Assortiment de profilés



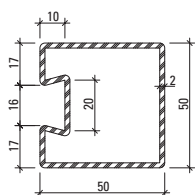
32.373



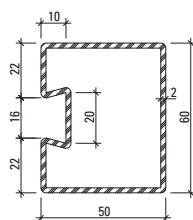
32.374



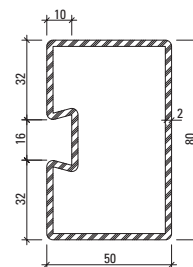
32.382



76.731



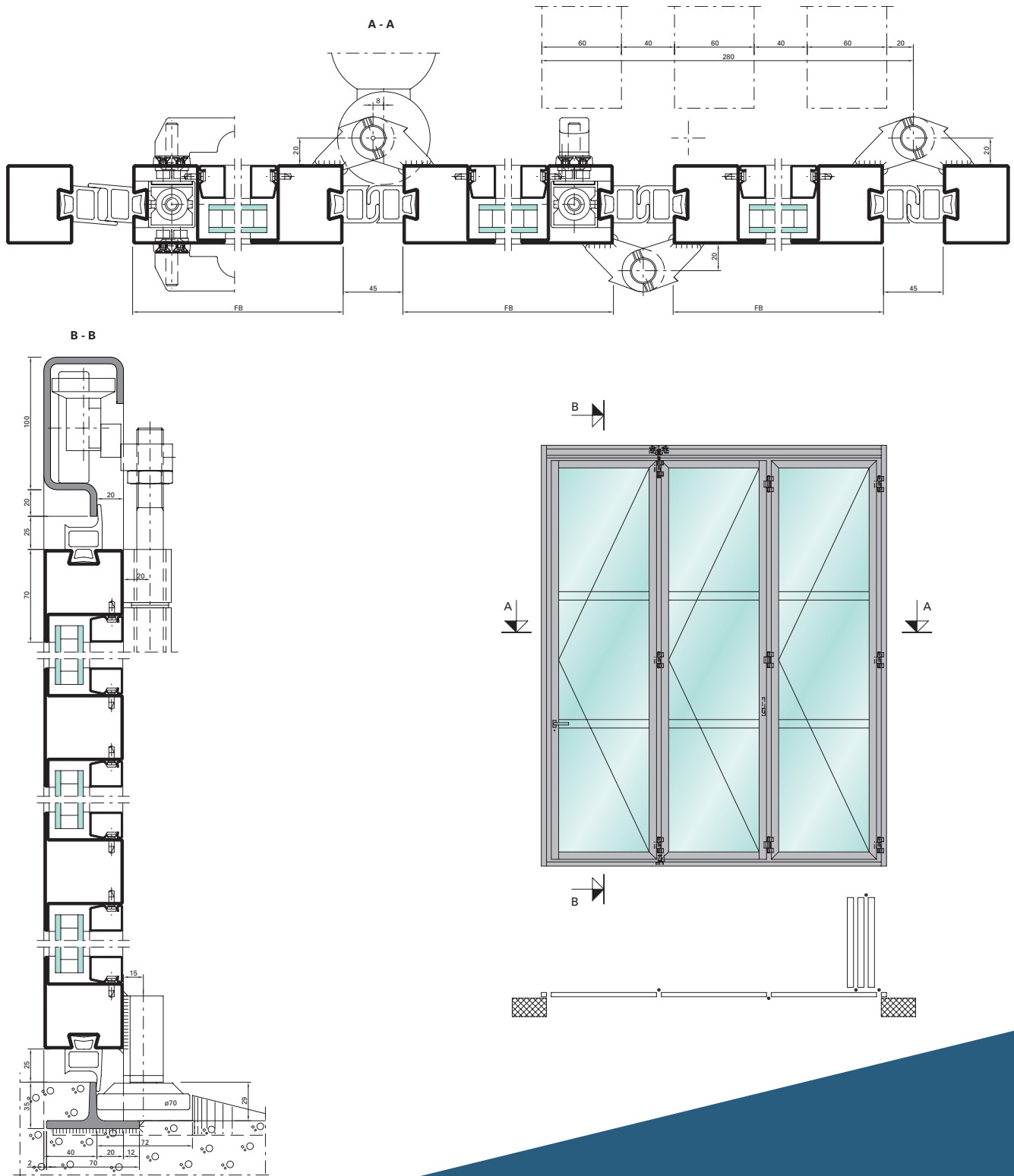
76.732



76.733



Exemple d'application porte accordéon



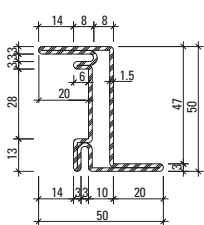
Jansen Art'System Fenêtres

Système fin de profilés en acier pour fenêtres et portes-fenêtres non isolées

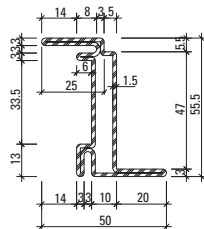
Jansen Art'System est un système de profilés non isolé pour fenêtres et portes-fenêtres. Jansen a transformé le profilé attrayant initialement destiné au marché français en système testé et homologué selon 14351-1. Jansen Art'System a été spécialement développé pour la rénovation de bâtiments anciens et convient particulièrement à l'entretien de monuments historiques dont l'apparence extérieure est soumise à de sévères exigences. Jansen Art'System permet de fabriquer des fenêtres et des porte-fenêtres ouvrant vers l'intérieur qui ont une extrême ressemblance avec les éléments existants. Mais dans les nouveaux bâtiments projetés pour la durée aussi, Art'System est capable de mettre en avant ses avantages de système de profilés innovant, peu encombrant, dont les faces sont extrêmement fines. Les fines faces des profilés du Jansen Art'System répondent au souhait actuel des architectes de réaliser de grandes surfaces vitrées dans de minces cadres.



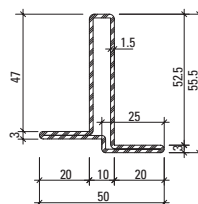
Assortiment de profilés



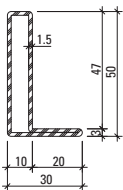
30.614 Z



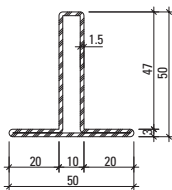
30.613 Z



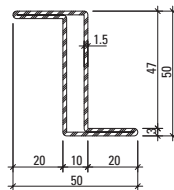
12.550 Z



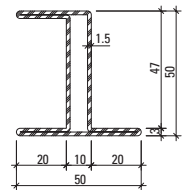
01.531
01.531 Z



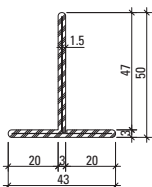
02.531
02.531 Z



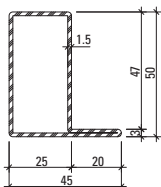
03.531
03.531 Z



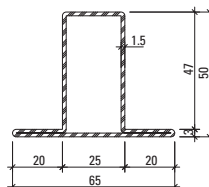
05.531 Z



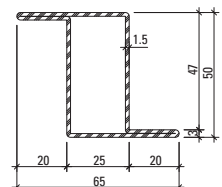
400.023
400.023 Z



01.534
01.534 Z



02.534
02.534 Z

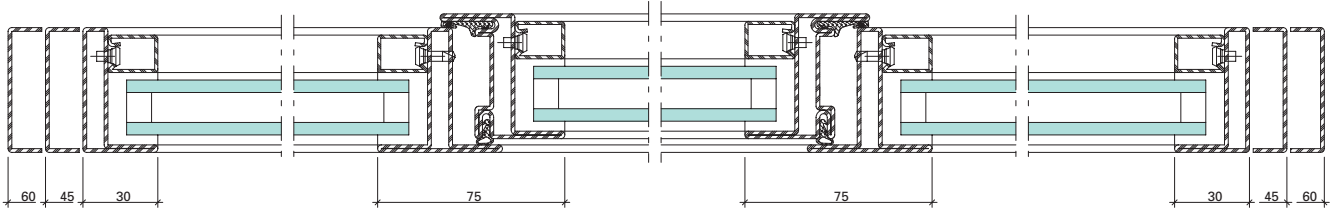


03.534
03.534 Z

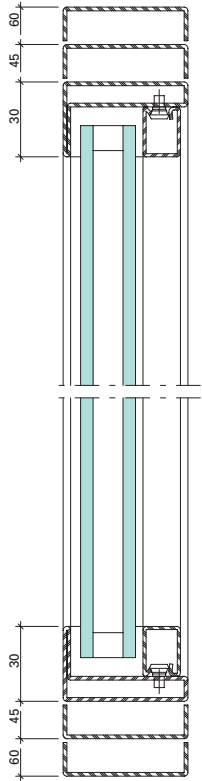
Z = Bande d'acier zinguée

Exemple d'application Jansen Art'System

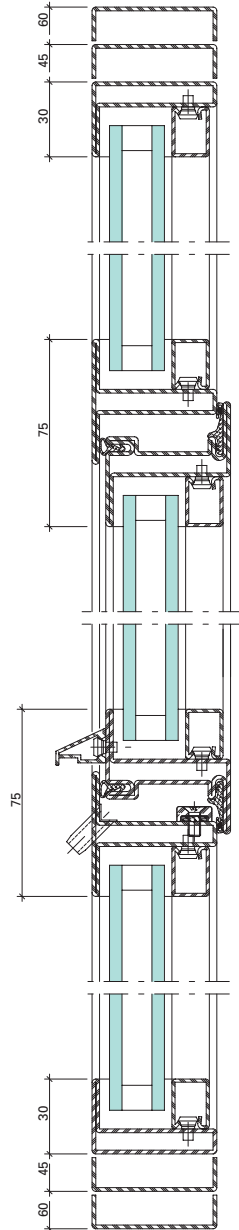
D - D



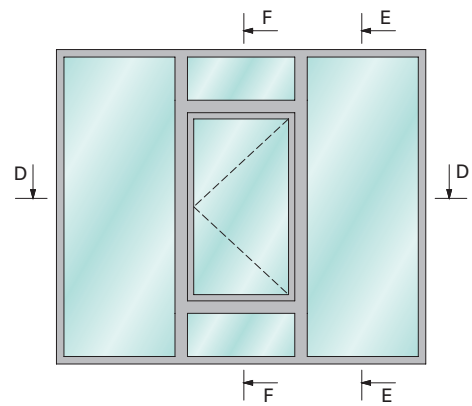
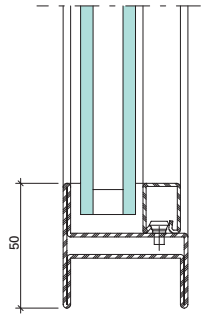
E - E



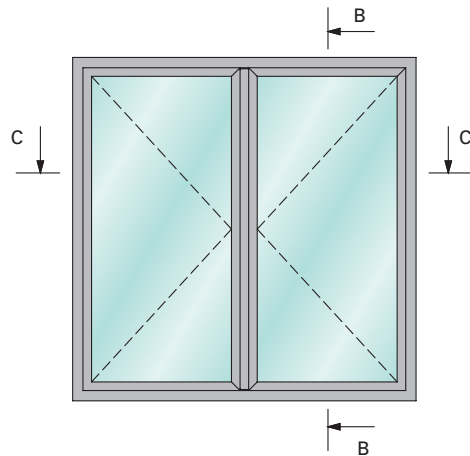
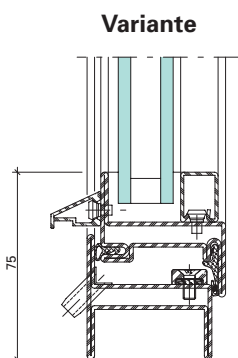
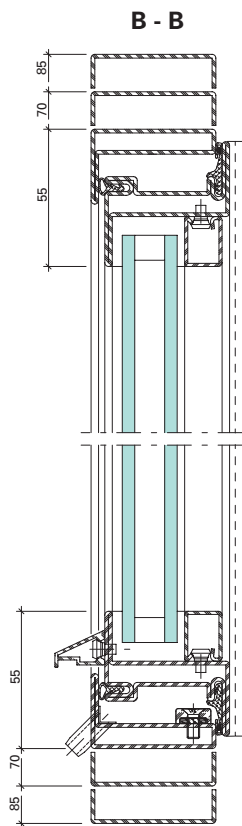
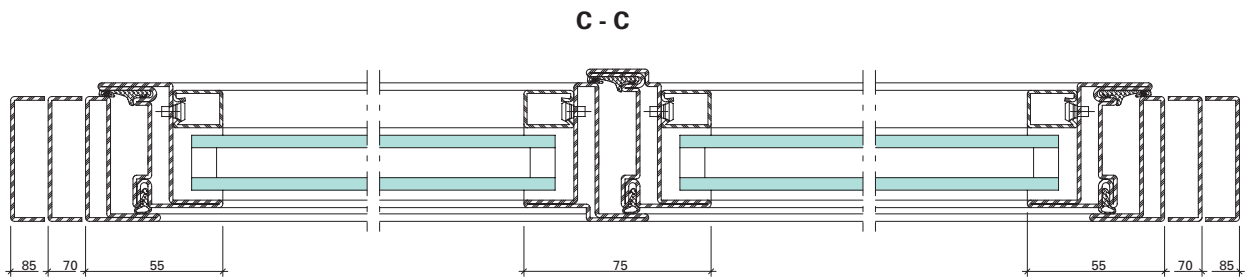
F - F



Variante



Exemple d'application Jansen Art'System



Jansen Art'15

Portes et cloisons

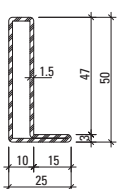
Système fin de profilés en acier pour portes et cloisons intérieures

La largeur de face extrêmement fine de Jansen Art'15, le nouveau système de profilés en acier non isolé de Jansen, permet des réalisations exceptionnelles. De plus, l'acier garantit une longue durée de vie. Ainsi, Jansen Art'15 remplit non seulement les hautes exigences des architectes ayant des projets de construction ambitieux, mais aussi les attentes de maîtres d'ouvrage exigeants

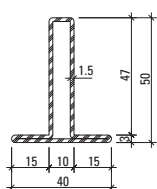
sur le plan du design et de la fonction. Les portes et cloisons Jansen Art'15 séparent la zone d'entrée du lieu de séjour, la cuisine de la salle à manger, ou le bureau de la salle de séjour, sans diminuer l'espace. Le système de profilés en acier ultra fin et très résistant garantit des constructions durables et très stables dans un cadre d'une finesse sans égale.



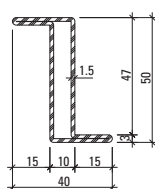
Assortiment de profilés



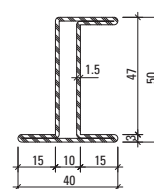
01.115



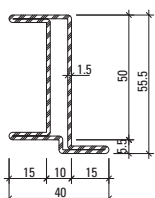
02.115



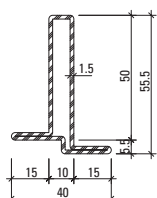
03.115



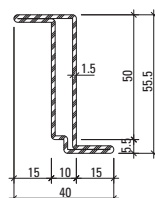
05.115



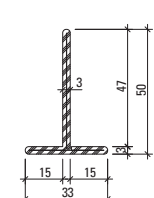
05.116



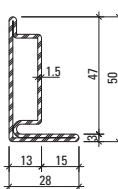
02.116



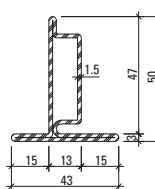
03.116



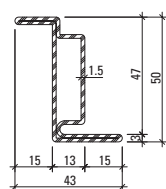
400.020



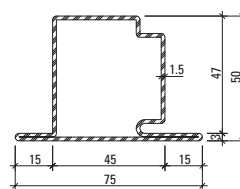
30.005



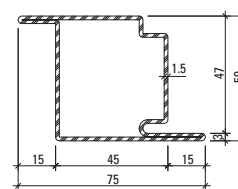
30.105



30.405



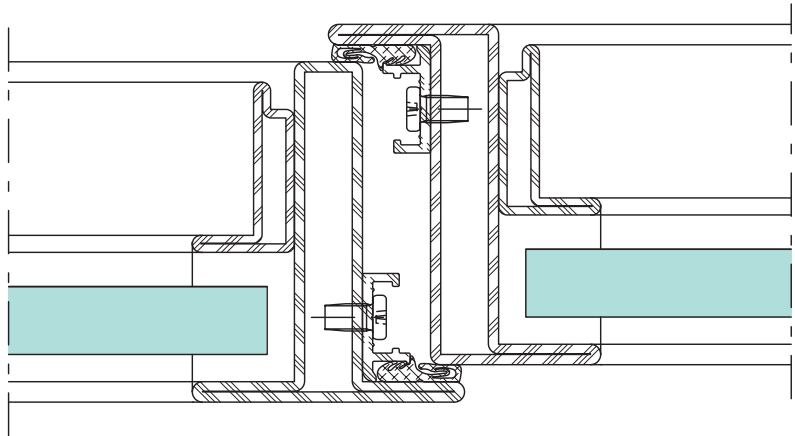
30.109



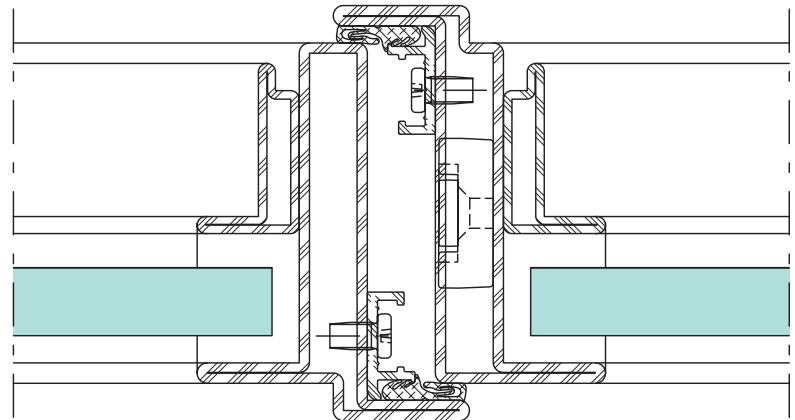
30.409

Modèles Jansen Art '15

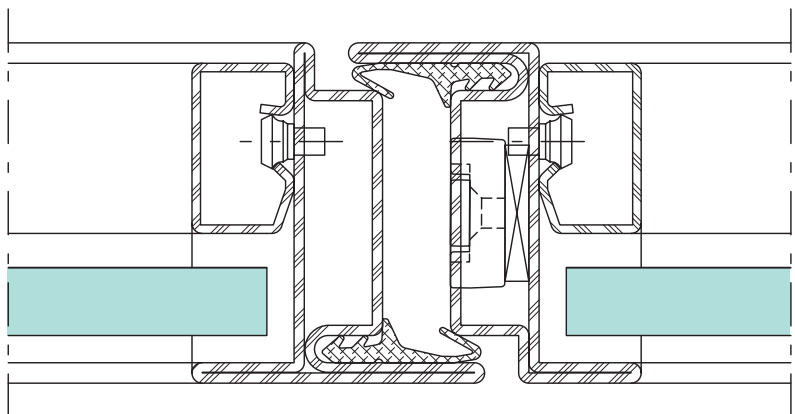
Face du profilé à recouvrement



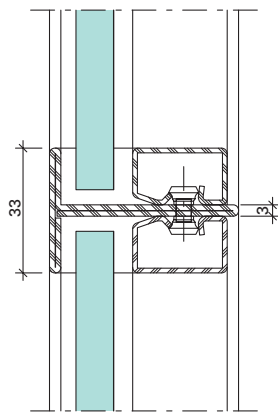
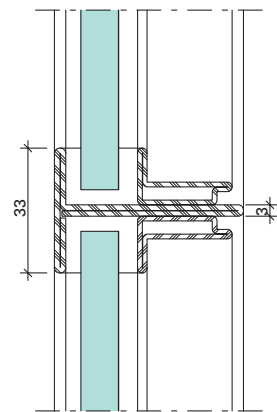
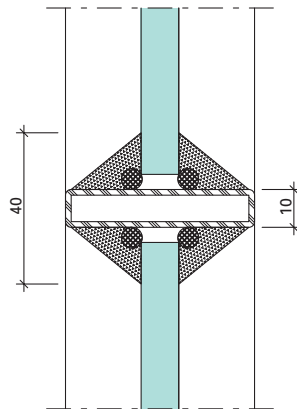
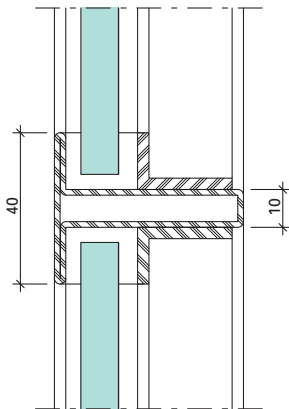
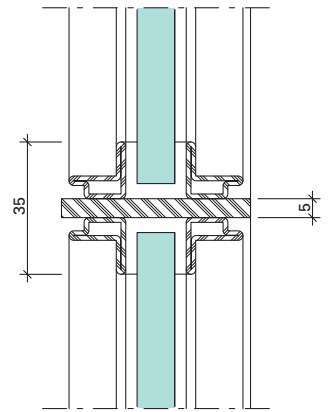
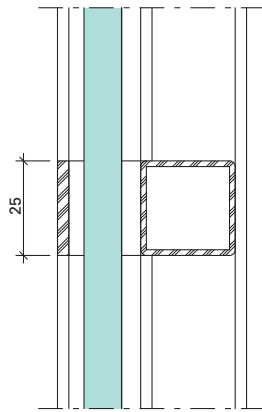
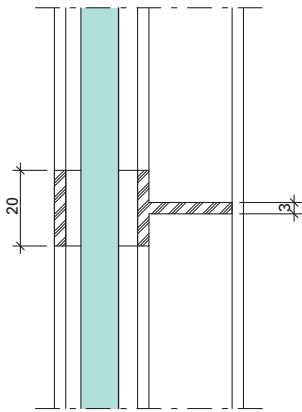
Face du profilé décalé à recouvrement



Face du profilé à fleur



Variantes de vitrage Jansen Art '15



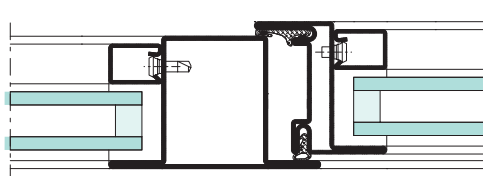


Caserne de pompiers,
Heidelberg/DE
(Portes accordéon)

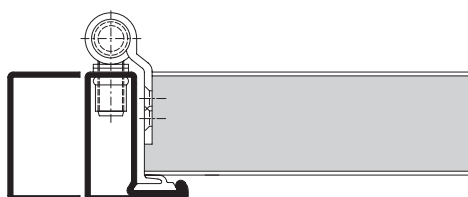
Profilés standard

Portes et fenêtres

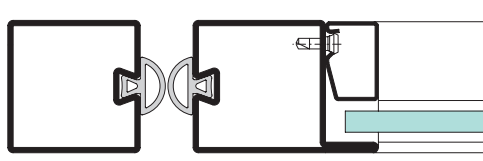
Le vaste assortiment de profilés de 40, 50, 60 et 80 mm de profondeur de construction ouvre des horizons pour la conception de portes et de fenêtres, pour les constructions parfaitement fonctionnelles et d'esthétique agréable avec un ou deux vantaux, avec parties latérales et impostes ou comme porte cintrée ou battante. Les excellentes propriétés statiques de l'acier jouent à plein avec les vitrages fixes: elles autorisent un cadre fin et des éléments résistants à la torsion dans les constructions de grande surface.



Profilés standard de fenêtre



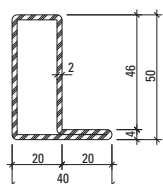
Profilés d'huissierie



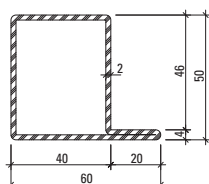
Porte va-et-vient

Assortiment de profilés

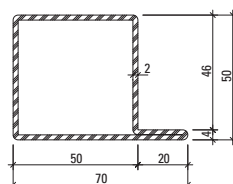
Profilés standard 50 mm



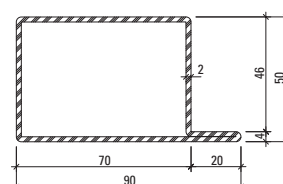
01.535



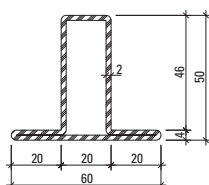
01.565



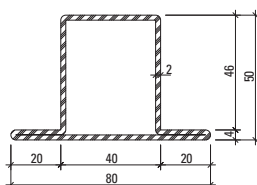
01.570



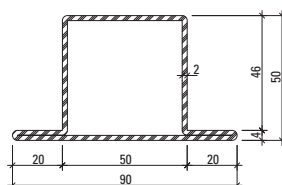
01.590



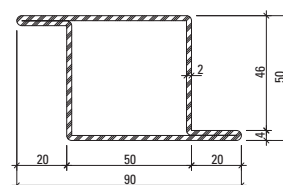
02.535



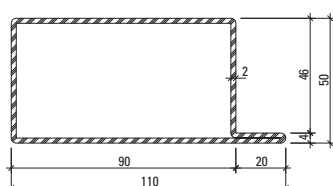
02.565



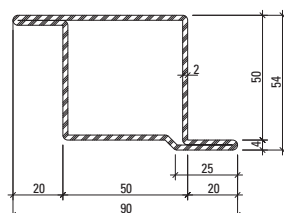
02.570



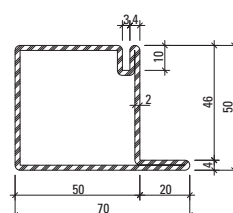
03.570



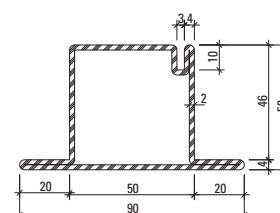
01.587



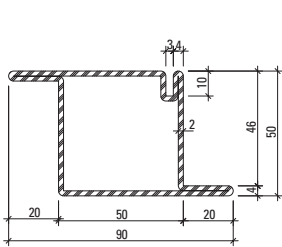
13.570



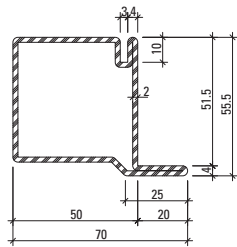
30.030



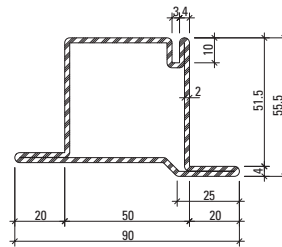
30.235



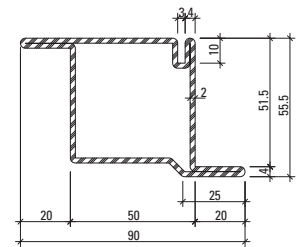
30.265



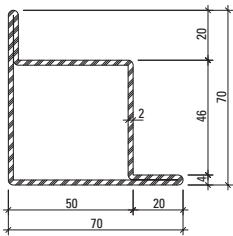
30.430



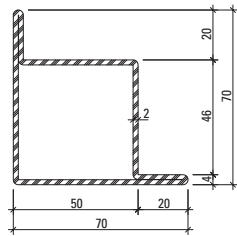
30.628



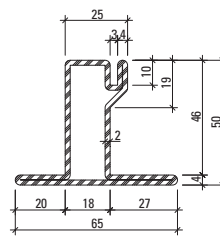
30.465



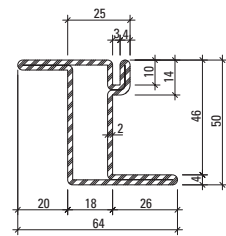
06.570



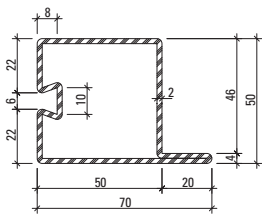
07.570



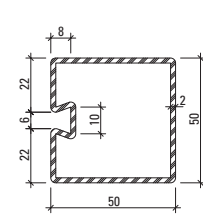
30.600



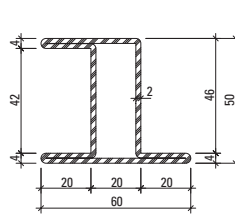
30.620



32.366

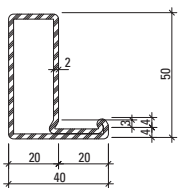


76.726

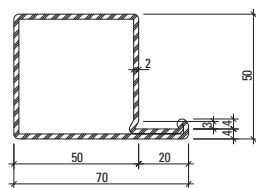


05.535

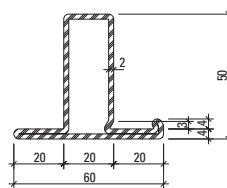
Profils d'huissierie



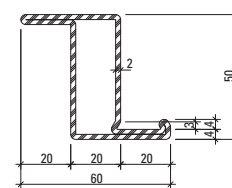
32.109



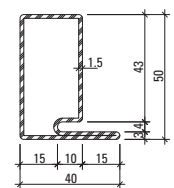
32.042



32.085

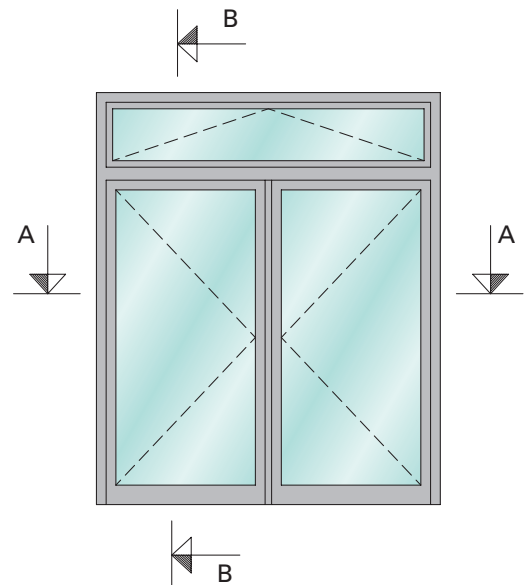
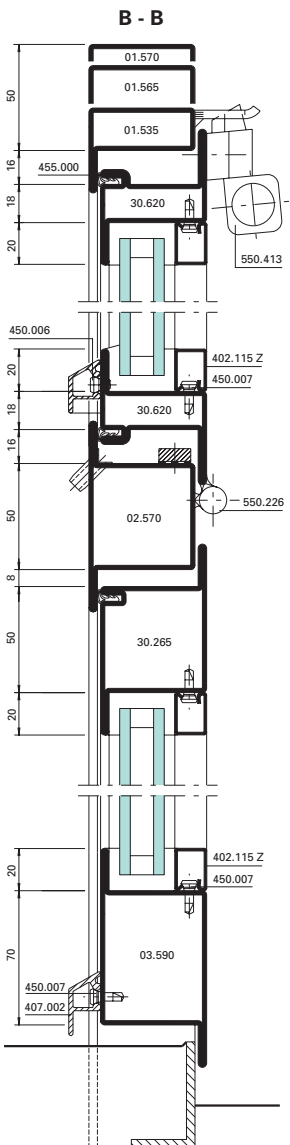
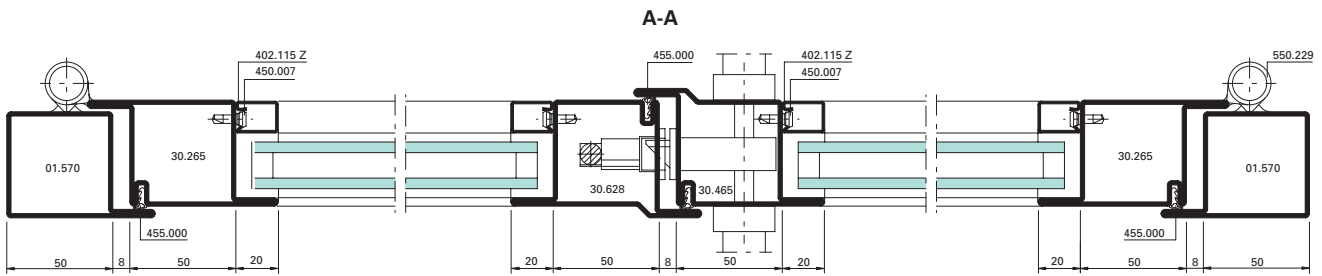


32.105



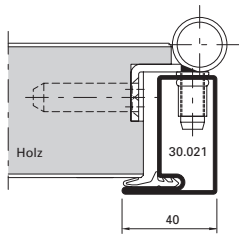
30.021

Exemple d'application portes et fenêtres

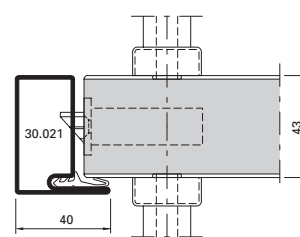
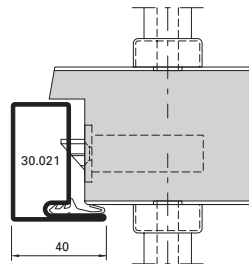


Exemple d'application profilés d'huissérie

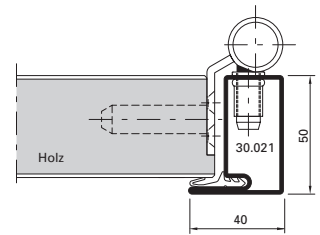
Alternative



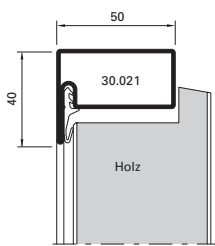
Alternative



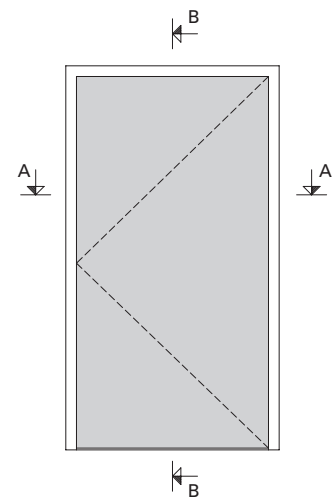
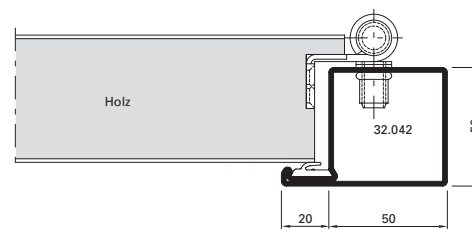
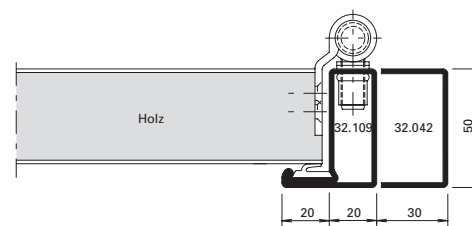
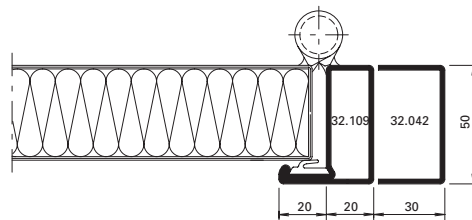
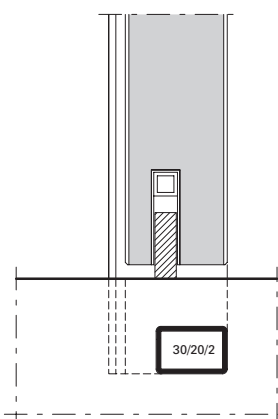
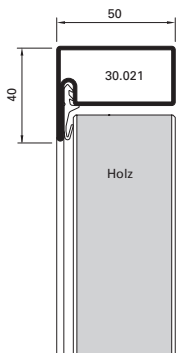
A - A



Alternative



B - B

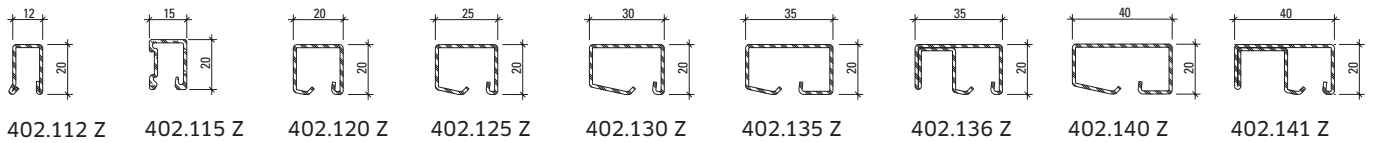




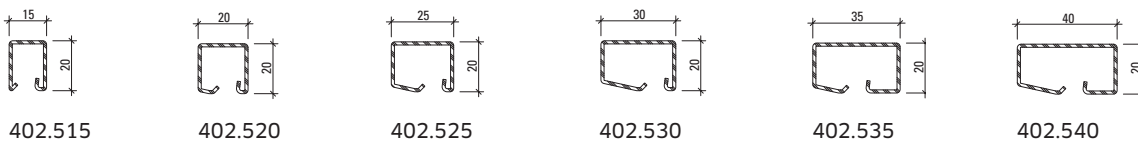


Parcloses Acier et aluminium

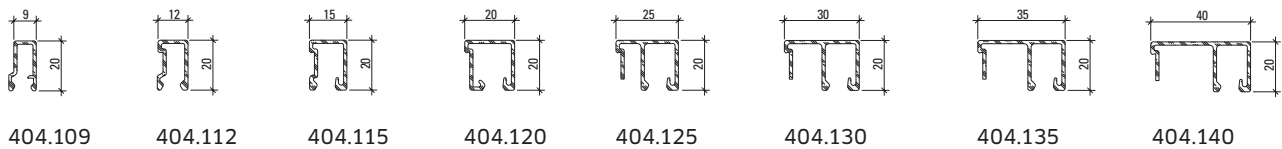
Parcloses en acier en bande d'acier zinguée (longueur 6 m)



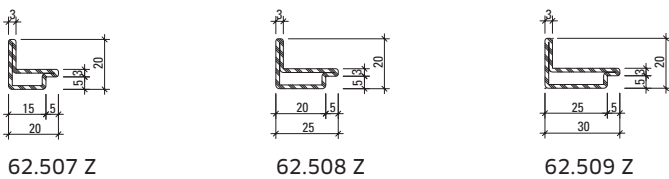
Parcloses en acier Inox (longueur 6 m)



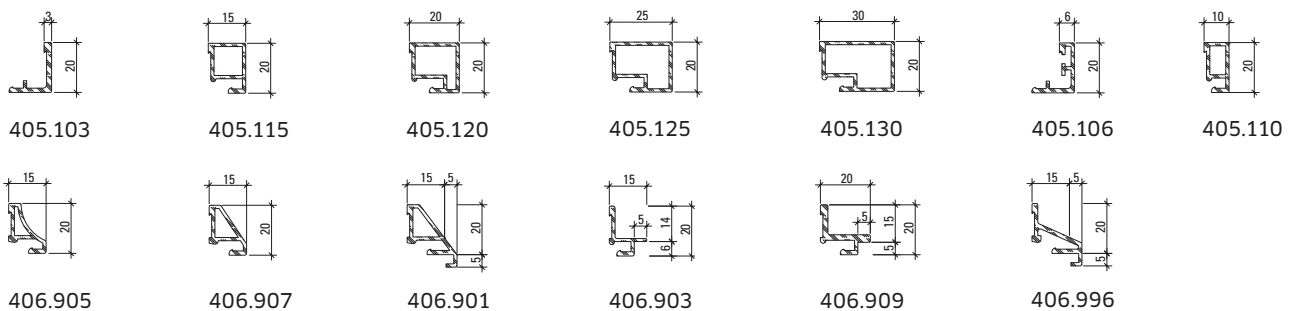
Parcloses en aluminium (longueur 6 m)



Parcloses en acier à contour angulaire (longueur env. 6 m)



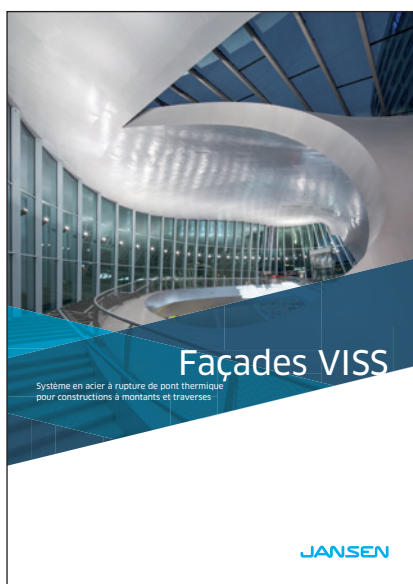
Parcloses en aluminium (longueur 6 m)



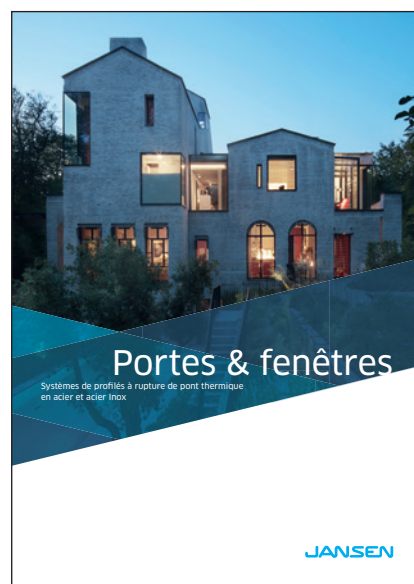
Grande variété de systèmes pour toutes les applications



Portes et cloisons de protection incendie



Système en acier à rupture de pont thermique pour constructions à montants et traverses



Systèmes de profilés à rupture de pont thermique en acier et acier inox



Individualité grâce à des systèmes de profilés en acier et acier inox

Vous trouverez d'autres brochures et documents dans l'espace de téléchargement sur notre site Internet jansen.com.

En cas de divergence entre le présent document et la version allemande (no d'article K1016990), c'est dans tous les cas le texte original allemand qui prévaut dans sa version actuelle disponible dans le Jansen Docu Center.

K1016980 | Steel Systems | 06.2019 | Sous réserve de modification

Jansen AG

Steel Systems
Industriestrasse 34
9463 Oberriet
Schweiz
jansen.com

JANSEN