

Jansen AG, 9463 Oberriet SG
Stahlröhrenwerk
Kunststoffwerk
Telefon +41 (0)71 763 91 11
Telefax +41 (0)71 761 22 70
www.jansen.com

Jansen-VISS-Basic – Bewährte Technik für individuelle Anforderungen

Sehr geehrter Kunde

VISS-Basic ermöglicht erstmals die VISS-Fassadenkonstruktion mit dem bewährten Dichtungsprinzip auf eine frei wählbare Stahl-Unterkonstruktion aufzubringen. Somit können alle Vorteile und Eigenschaften der Standardsysteme übernommen werden.

Jansen-VISS-Basic, die trägerunabhängige Fassadenkonstruktion bietet Ihnen Lösungen für Bauten mit hoher statischer Beanspruchung sowie für Edelstahl-Tragkonstruktionen.

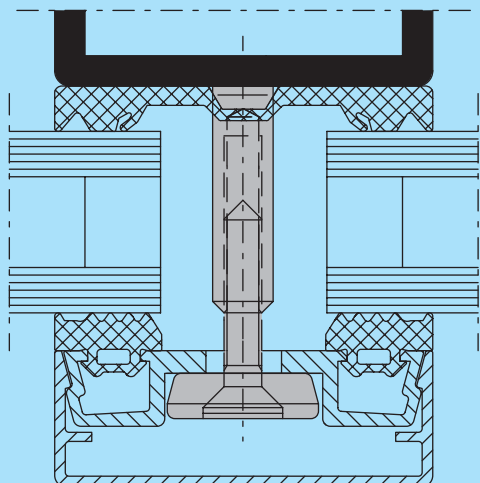
Jansen-VISS-Basic – La technique éprouvée pour les exigences individuelles

Cher client,

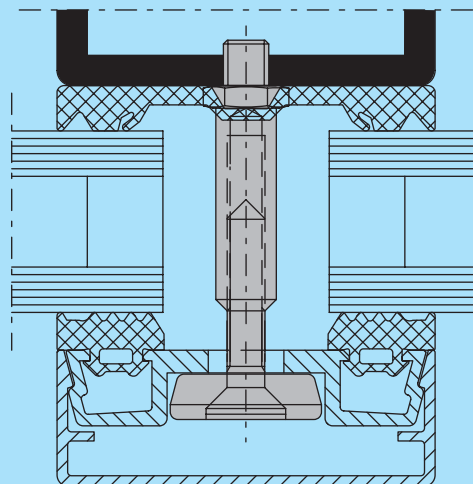
VISS-Basic permet pour la première fois de monter la construction de façade VISS au principe de joint éprouvé sur une quelconque structure en acier. Il est ainsi possible de bénéficier de l'ensemble des avantages et des propriétés des systèmes standards.

Jansen-VISS-Basic, la construction de façade indépendante du porteur, vous offre des solutions idéales pour les bâtiments de charge statique élevée et les constructions portantes en acier Inox.

Prinzip Bolzenschweißung
Principe goujon soudé



Prinzip Schraubbolzen
Principe goujon vissé



Dank Edelstahl-Bolzen und -Traganker (beide mit patentierter Schneide für die zuverlässige Dichtungsdurchdringung) zum Aufschrauben bzw. zum Aufschweißen mittels Bolzen-Schweissgerät mit Hubzündung können VISS-Trockenverglasungs-Systeme mit der anerkannt einfachen und wirksamen Entwässerungs- bzw. Belüftungslösung mit wenigen Einzelteilen schnell und preisgünstig auf Tragkonstruktionen (IPE-Träger, RHS/MSH-Hohlprofile, Eigenbau-Träger, usw.) adaptiert werden.

Die statische Verstärkung der VISS-Profilstahlrohre für grosse Raster bzw. grosse Spannweiten kann somit in den meisten Fällen mit VISS-Basic einfach und preisgünstig umgangen bzw. gelöst werden.

Die Bolzenabstände bei VISS-Basic entsprechen denjenigen der VISS-Trockenverglasungen. Somit ist eine gewohnte, einfache und vor allem systemgerechte Verarbeitung gegeben und die hohe Systemsicherheit ist gewährleistet.

Die stufenlose Erweiterung der VISS-TV-Systeme ist unter Beibehalt der bisherigen Komponenten, wie VISS-Stahlprofile, Dichtungen, Anpress- und Abdeckprofile in ihrer grossen Vielfalt gegeben.

- **Einfache, gewohnte Fertigung**
- **Gleichteile-Verwendung und hohe Systemsicherheit**
- **Rationelle, einfache und kostengünstige Verarbeitung und Montage**
- **Filigranes, anwendungssicheres und erprobtes Dichtungssystem**

Als Beilage überlassen wir Ihnen unsere Dokumentation «Jansen-VISS-Basic» mit der Bitte, diese in Ihrem Bestellkatalog B-01 am Anfang des Kompendiums 2 einzuordnen.

Wir wünschen Ihnen weiterhin viel Erfolg mit Jansen-VISS.

Mit freundlichen Grüßen
Jansen AG

Grâce aux goujons et aux boulons support en acier Inox (tous deux avec chanfrein découpant breveté pour pénétration fiable du joint) à visser ou à souder au moyen d'un appareil de soudage à goujons avec arc tiré, il est possible d'adapter les systèmes de vitrage à sec VISS pour une solution d'écoulement de l'eau resp. de ventilation simple et efficace avec un minimum de pièces, rapidité et de manière avantageuse aux constructions portantes (supports IPE, profilés creux RHS/MSH, supports de propre construction, etc.).

Le renforcement statique des tubes en acier profilé VISS pour grandes trames resp. grandes portées peut ainsi être éludé resp. solutionné dans la plupart des cas de manière simple et avantageuse grâce à VISS-Basic.

Les écarts entre les goujons sur VISS-Basic correspondent à ceux des vitrages à secs VISS. Cela assure la mise en oeuvre habituelle, simple et surtout conforme au système ainsi que la grande sécurité de celui-ci.

L'élargissement continu des systèmes VISS-TV est garanti dans leur grande diversité tout en conservant les composants actuels comme les profilés en acier VISS, les joints, les profilés de serrage et de recouvrement.

- **Finition simple habituelle**
- **Utilisation des pièces identiques et grande sécurité du système**
- **Fabrication et montage rationnels, simples et avantageux**
- **Système de joint en filigrane, d'application sure et éprouvé**

En annexe, nous vous envoyons notre documentation «Jansen-VISS-Basic» que nous vous prions de classer dans votre catalogue de commande C-01 au début du compendium.

Nous vous souhaitons beaucoup de succès avec Jansen-VISS.

Sincères salutations
Jansen AG